

Radara  
Takılanlar

## TEKNİK ANALİZ

Piyasa Ekranı

## Hisse Senetleri

## BIST

## İndikatörler

## Destek/Direnç

## Spot

## VİOP

## MACD

AL Verenler		SAT Verenler	
AKENR	CGCAM	AHGZ	TRCAS
ARDYZ	DGATE	ARZUM	
AVOD	LILAK	OTKAR	
BSOKE	LKMNH	PAMEL	
BIOEN	MPARK	TSGYO	

## Güç Göstergeleri Olumlu

OLUMLU			
-			

## Yüksek Hacimliler

Yüksek Hacimliler		
POLHO	KONTR	NTGAZ
EGEPO	TKNSA	FORMT
SUNTK	MEKAG	KCAER
CEMTS	ALARK	FONET
BRMEN	BIOEN	CANTE

## 200 G. Ortalama/Fiyat Kesişmesi

Yukarı		Aşağı	
AKMGY	IEYHO	EGPRO	TUPRS
ALBRK	OZSUB	GOLTS	VERUS
ANHYT	PRZMA	INTEK	
CEMAS	SKTAS	KERVN	
CUSAN	SONME	OFSYM	

## 20/50-50/200 Ort. Yuk. Kesişme

Yukarı		
BRMEN	EGEPO	
CEMTS	SKBNK	
FENER	SONME	
GRSEL		
HLGYO		

## 50/20-200/50 Ort. Aşğ. Kesişme

Aşağı		
BVSAN		
DYOBY		
MEDTR		

## Göstergeleri Dipte\*

Dip		
TAVHL	VESTL	
ARCLK	EUPWR	
YKBNK	KRDMA	
YKSLN	ISGYO	
VESBE	ISCTR	

## Para Giriş/Çıkışları

Hisse	Giriş	Hisse	Çıkış
AKBNK	256.6	PGSUS	-395.9
EREGL	113.3	TKFEN	-263.6
TCELL	110.8	CIMSA	-215.7
AEFES	76.3	KOZAL	-156.9
KTLEV	66.2	ULKER	-109.1

İlk 5 kurum, milyon TL

\* Göstergeleri dipte olanlar, Stoch, RSI, DI, MFI, WillR, CCI indikatör ortalaması en düşük olan hisseler arasından seçilmektedir.

## TEKNİK ANALİZ

Radara  
Takılanlar

Hisse Senetleri

BIST

Piyasa Ekranı

İndikatörler

Destek/Direnç

Spot

VİOP

## BIST Hisseleri Trend Takip Listesi - Destek ve Direnç Seviyeleri

Hisse	Son Değer	ORTALAMALARA GÖRE			G Ü N L Ü K						Pivot	Destek-1	Destek-2	Direnç-1	Direnç-2
		21 Gün	50 Gün	200 Gün	Takip Seviyesi	TS'ye Uzaklık	TS'ye Göre Durum	Tarih	Değişim Değeri*	Getiri*					
XU100	9,523	ALTINDA	ALTINDA	ALTINDA	9,862	-3.44%	ZAYIF	19/03/25	10307	-7.6%	9,561	9,488	9,267	9,673	9,894
XU030	10,399	ALTINDA	ALTINDA	ALTINDA	10,919	-4.76%	ZAYIF	19/03/25	11500	-9.6%	10,438	10,347	10,082	10,568	10,833
XBANK	12,674	ALTINDA	ALTINDA	ALTINDA	14,518	-12.70%	ZAYIF	19/03/25	15954	-20.6%	12,627	12,342	11,716	12,864	13,490
GARAN	117.10	ALTINDA	ALTINDA	ÜZERİNDE	121.43	-3.56%	ZAYIF	19/03/25	127.39	-8.1%	117.07	115.50	111.80	118.60	122.30
HALKB	20.96	ÜZERİNDE	ÜZERİNDE	ÜZERİNDE	21.68	-3.33%	ZAYIF	28/03/25	21.59	-2.9%	21.01	20.63	19.64	21.45	22.44
ISCTR	12.30	ALTINDA	ALTINDA	ALTINDA	13.89	-11.45%	ZAYIF	19/03/25	15.59	-21.1%	12.25	11.91	11.13	12.55	13.33
VAKBN	23.48	ALTINDA	ALTINDA	ÜZERİNDE	25.28	-7.11%	ZAYIF	19/03/25	26.57	-11.6%	23.57	23.06	21.72	24.18	25.52
YKBNK	24.16	ALTINDA	ALTINDA	ALTINDA	28.20	-14.34%	ZAYIF	19/03/25	31.24	-22.7%	24.12	23.54	22.20	24.66	26.00
AGHOL	292.50	ALTINDA	ALTINDA	ALTINDA	306.95	-4.71%	ZAYIF	21/03/25	300.00	-2.5%	292.83	287.48	274.25	298.52	311.75
AKCNS	164.50	ALTINDA	ALTINDA	ÜZERİNDE	170.14	-3.31%	ZAYIF	19/03/25	181.42	-9.3%	164.43	161.60	154.90	167.20	173.90
AKGRT	6.56	ALTINDA	ALTINDA	ALTINDA	7.09	-7.42%	ZAYIF	19/03/25	6.90	-4.9%	6.62	6.49	6.12	6.80	7.17
AKSA	10.87	ALTINDA	ALTINDA	ÜZERİNDE	12.10	-10.19%	ZAYIF	21/03/25	11.20	-2.9%	10.97	10.77	10.17	11.27	11.87
AKSEN	34.40	ALTINDA	ALTINDA	ALTINDA	35.60	-3.38%	ZAYIF	13/02/25	37.80	-9.0%	34.73	34.11	32.20	35.69	37.60
ALARK	104.40	ÜZERİNDE	ÜZERİNDE	ÜZERİNDE	89.02	17.28%	OLUMLU	25/03/25	90.00	16.0%	103.53	97.06	82.60	109.14	123.60
ARCLK	132.20	ALTINDA	ALTINDA	ALTINDA	138.88	-4.81%	ZAYIF	27/03/25	140.00	-5.6%	133.63	130.30	120.60	138.40	148.10
ARDYZ	27.90	ALTINDA	ALTINDA	ALTINDA	29.94	-6.83%	ZAYIF	27/01/25	38.73	-28.0%	27.78	27.25	27.00	28.19	28.43
ASELS	118.30	ÜZERİNDE	ÜZERİNDE	ÜZERİNDE	110.06	7.49%	OLUMLU	23/10/24	60.13	96.7%	118.53	115.63	108.40	121.67	128.90
AYGAZ	154.00	ÜZERİNDE	ÜZERİNDE	ÜZERİNDE	158.00	-2.53%	ZAYIF	21/03/25	156.28	-1.5%	155.07	147.36	127.60	163.84	183.60
BIMAS	446.00	ALTINDA	ALTINDA	ALTINDA	484.14	-7.88%	ZAYIF	10/03/25	549.00	-18.8%	449.67	441.20	416.50	461.80	486.50
BIZIM	25.52	ALTINDA	ALTINDA	ALTINDA	25.98	-1.77%	ZAYIF	19/03/25	27.47	-7.1%	25.71	25.27	23.96	26.35	27.66
CCOLA	53.25	ALTINDA	ALTINDA	ALTINDA	56.71	-6.11%	ZAYIF	21/03/25	53.43	-0.3%	53.35	51.85	48.15	54.95	58.65
CIMSA	47.32	ALTINDA	ALTINDA	ÜZERİNDE	46.27	2.26%	OLUMLU	30/10/24	33.40	41.7%	48.33	46.08	39.48	51.58	58.18
CLEBI	2,915.00	ÜZERİNDE	ÜZERİNDE	ÜZERİNDE	2,530.63	15.19%	OLUMLU	5/03/25	2117.00	37.7%	2,923.33	2791.34	2465.00	3063.66	3390.00
DOAS	222.70	ÜZERİNDE	ÜZERİNDE	ÜZERİNDE	236.16	-5.70%	ZAYIF	24/03/25	215.00	3.6%	223.57	218.85	206.50	229.15	241.50
DOHOL	16.13	ÜZERİNDE	ÜZERİNDE	ÜZERİNDE	14.17	13.86%	OLUMLU	28/03/25	15.60	3.4%	16.08	15.61	14.53	16.50	17.58
EKGYO	12.78	ALTINDA	ALTINDA	ÜZERİNDE	14.31	-10.68%	ZAYIF	20/03/25	14.51	-11.9%	12.79	12.53	11.89	13.05	13.69
ENJSA	57.10	ALTINDA	ALTINDA	ALTINDA	63.55	-10.15%	ZAYIF	19/03/25	61.73	-7.5%	57.03	55.75	52.75	58.25	61.25

**Tablonun Değerlendirilmesi:** Yukarıdaki tablo, hisse senetlerinin günlük bazdaki hareketli ortalamalarına göre hesaplanan TAKİP SEVİYELERİNE (TS) göre teknik durumlarını "OLUMLU" veya "ZAYIF" olarak ifade etmektedir. Takip seviyesi olarak verilen değerler, hisseler için "OLUMLU" veya "ZAYIF" seyre geçiş seviyeleri olarak düşünülmelidir. Günlük TS "OLUMLU"; TS üzerinde kaldığı sürece yükseliş yönlü hareketin devamı beklentisine işaret etmektedir. Günlük TS "ZAYIF" ifadesi ise, TS altında kaldığı sürece düşüş yönlü hareketin devamı beklentisine işaret etmektedir.

## TEKNİK ANALİZ

Radara  
Takılanlar

Hisse Senetleri

BIST

Piyasa Ekranı

İndikatörler

Destek/Direnç

Spot

ViOP

### BIST Hisseleri Trend Takip Listesi - Destek ve Direnç Seviyeleri

Hisse	Son Değer	ORTALAMALARA GÖRE			G Ü N L Ü K										
		21 Gün	50 Gün	200 Gün	Takip Seviyesi	TS'ye Uzaklık	TS'ye Göre Durum	Tarih	Değişim Değeri*	Getiri*	Pivot	Destek-1	Destek-2	Direnç-1	Direnç-2
ENKAI	60.70	ÜZERİNDE	ÜZERİNDE	ÜZERİNDE	58.27	4.17%	OLUMLU	6/03/25	51.46	18.0%	62.20	59.64	51.70	66.26	74.20
EREGL	22.66	ALTINDA	ALTINDA	ALTINDA	23.72	-4.48%	ZAYIF	19/03/25	23.97	-5.5%	22.64	22.32	21.58	22.94	23.68
FROTO	1,041.00	ÜZERİNDE	ÜZERİNDE	ÜZERİNDE	986.54	5.52%	OLUMLU	6/03/25	950.00	9.6%	1,041.33	1020.16	969.00	1062.84	1114.00
GUBRF	260.50	ALTINDA	ALTINDA	ÜZERİNDE	261.42	-0.35%	ZAYIF	2/04/25	216.44	20.4%	264.33	257.79	237.50	274.71	295.00
IPEKE	61.25	ÜZERİNDE	ÜZERİNDE	ÜZERİNDE	53.67	14.13%	OLUMLU	18/11/24	37.71	62.4%	62.15	59.73	52.85	65.47	72.35
ISGYO	15.81	ALTINDA	ALTINDA	ALTINDA	18.19	-13.08%	ZAYIF	19/03/25	18.51	-14.6%	15.96	15.64	14.71	16.43	17.36
KCHOL	160.40	ALTINDA	ALTINDA	ALTINDA	173.68	-7.65%	ZAYIF	19/03/25	169.39	-5.3%	161.67	159.50	152.80	165.10	171.80
KOZAA	83.55	ÜZERİNDE	ÜZERİNDE	ÜZERİNDE	71.73	16.47%	OLUMLU	28/03/25	86.20	-3.1%	84.85	81.82	73.00	89.18	98.00
KOZAL	27.94	ÜZERİNDE	ÜZERİNDE	ÜZERİNDE	23.90	16.91%	OLUMLU	24/03/25	23.54	18.7%	28.43	27.30	23.98	30.06	33.38
KRDMD	29.40	ALTINDA	ÜZERİNDE	ÜZERİNDE	33.40	-11.97%	ZAYIF	21/03/25	30.36	-3.2%	29.47	28.94	27.60	30.06	31.40
MGROS	482.50	ALTINDA	ALTINDA	ALTINDA	524.94	-8.08%	ZAYIF	19/03/25	520.00	-7.2%	486.25	478.01	453.75	498.25	522.50
OTKAR	480.50	ÜZERİNDE	ÜZERİNDE	ÜZERİNDE	440.35	9.12%	OLUMLU	25/03/25	486.00	-1.1%	483.00	473.58	448.00	494.92	520.50
OYAKC	29.86	ÜZERİNDE	ÜZERİNDE	ÜZERİNDE	28.00	6.64%	OLUMLU	7/11/24	16.30	83.2%	29.97	29.40	27.92	30.64	32.12
PETKM	16.72	ALTINDA	ALTINDA	ALTINDA	17.31	-3.42%	ZAYIF	19/03/25	17.39	-3.9%	16.84	16.53	15.65	17.27	18.15
PGSUS	246.30	ALTINDA	ALTINDA	ÜZERİNDE	284.92	-13.55%	ZAYIF	21/03/25	260.87	-5.6%	249.62	243.95	226.40	258.60	276.15
AEFES	170.20	ALTINDA	ALTINDA	ALTINDA	171.51	-0.77%	ZAYIF	19/03/25	177.98	-4.4%	169.30	163.62	151.10	174.08	186.60
SASA	3.72	ÜZERİNDE	ÜZERİNDE	ALTINDA	3.63	2.35%	OLUMLU	27/03/25	3.61	3.0%	3.74	3.68	3.52	3.81	3.97
SISE	37.46	ALTINDA	ALTINDA	ALTINDA	37.99	-1.39%	ZAYIF	2/04/25	38.00	-1.4%	37.71	37.25	35.84	38.43	39.84
TAVHL	236.90	ALTINDA	ALTINDA	ALTINDA	269.79	-12.19%	ZAYIF	21/03/25	244.39	-3.1%	236.87	226.62	202.10	247.08	271.60
TCELL	94.35	ALTINDA	ALTINDA	ÜZERİNDE	100.59	-6.20%	ZAYIF	19/03/25	103.14	-8.5%	94.50	92.85	88.70	96.30	100.45
THYAO	305.00	ALTINDA	ALTINDA	ÜZERİNDE	329.26	-7.37%	ZAYIF	19/03/25	316.60	-3.7%	306.50	303.94	296.00	310.56	318.50
TKFEN	135.00	ÜZERİNDE	ÜZERİNDE	ÜZERİNDE	125.34	7.70%	OLUMLU	12/02/25	66.95	101.6%	145.00	127.92	75.00	172.08	225.00
TMSN	91.80	ALTINDA	ALTINDA	ALTINDA	99.74	-7.96%	ZAYIF	19/03/25	107.69	-14.8%	92.37	91.40	88.40	93.90	96.90
TOASO	178.90	ALTINDA	ALTINDA	ALTINDA	202.09	-11.47%	ZAYIF	19/03/25	196.77	-9.1%	178.83	175.27	166.80	182.33	190.80
TRGYO	61.60	ÜZERİNDE	ÜZERİNDE	ÜZERİNDE	62.48	-1.40%	ZAYIF	21/03/25	55.88	10.2%	60.85	58.01	52.10	62.94	68.85
TTKOM	48.24	ALTINDA	ALTINDA	ÜZERİNDE	54.34	-11.23%	ZAYIF	20/03/25	51.81	-6.9%	48.35	47.40	45.00	49.40	51.80
TTAK	775.50	ÜZERİNDE	ÜZERİNDE	ÜZERİNDE	745.09	4.08%	OLUMLU	2/04/25	788.00	-1.6%	778.17	756.68	702.00	802.32	857.00
TUPRS	135.00	ÜZERİNDE	ÜZERİNDE	ALTINDA	133.82	0.88%	OLUMLU	28/03/25	141.00	-4.3%	135.50	133.47	128.00	138.03	143.50

## TEKNİK ANALİZ

Radara  
Takılanlar

Hisse Senetleri

BIST

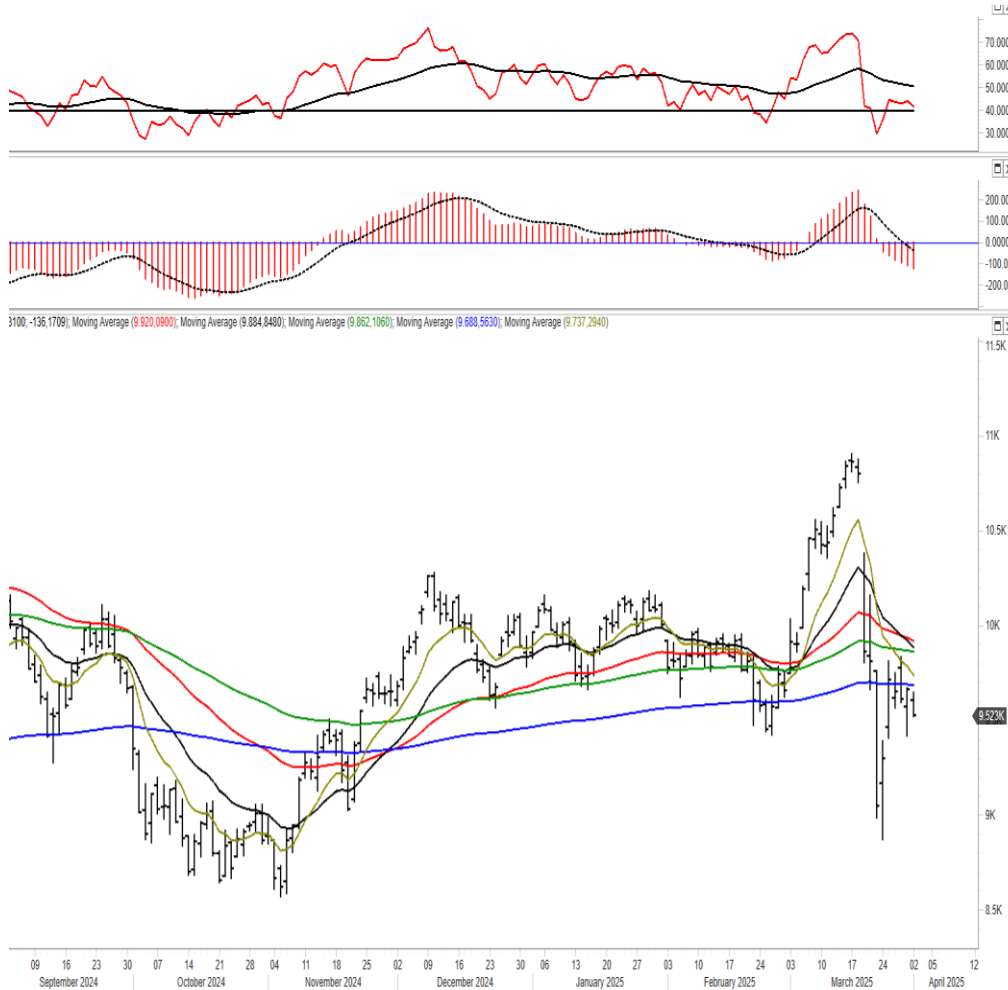
Piyasa Ekranı

İndikatörler

Destek/Direnç

Spot

ViOP



## BIST100

**BIST100-Teknik Yorum:** BIST100 dün günün genelinde zayıf seyretti. Kapanış 9523 seviyesinde gerçekleşti. BIST'te sınırlı kalan tepki hareketi sonrasında zayıf seyir devam ediyor. 9738-9895 bandını yakın direnç olarak değerlendirmeye devam ediyoruz. Aşılması ancak 10197 seviyesine yönelik yeni hareketi destekleyici olabilecektir. Endekste 9473-9415 destek bölgesi üzerindeki kapanış şimdilik sınırlı iyimserlik sağlamaya devam ediyor. Üzerindeki harekete bağlı olarak yükseliş yönlü denemelerin devamı beklenebilir. Bu bölge altına yaşanacak sarkma ise 9221-8870 destek bölgesini tekrar gündeme getirebilecektir. BIST100 için 9473/415-9221-9044-8870 destek, 9738-9895-9953-10167/197-10323 direnç.

## Trend Orta-Uzun

9,862

Destekler	Dirençler	Ortalamalar	
9,488.11	9,673	21 Gün	#YOK
9,385.28	9,776	50 Gün	#YOK
9,266.82	9,894	100 Gün	#YOK

## TEKNİK ANALİZ

Radara  
Takılanlar

Hisse Senetleri

BIST

Piyasa Ekranı

İndikatörler

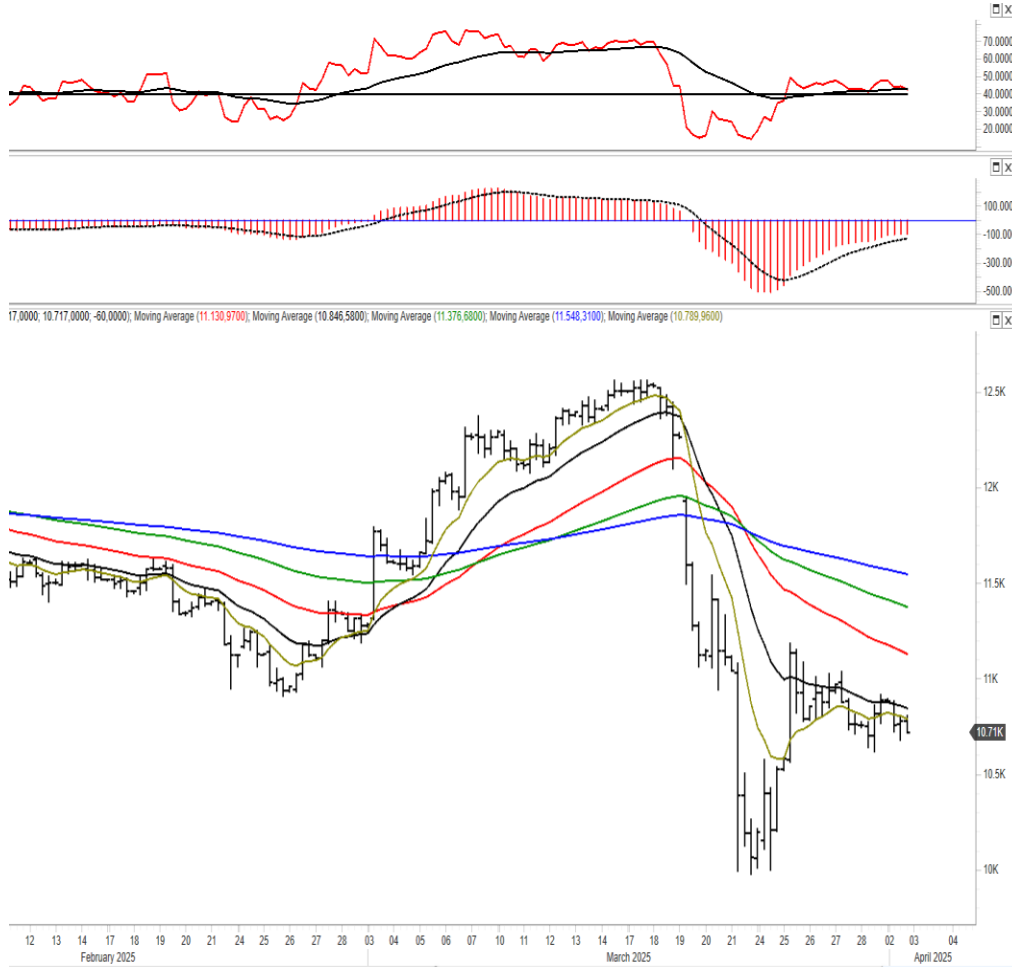
Destek/Direnç

Spot

ViOP

## BIST30 ViOP

**XU030 Nisan vade Teknik Yorum:** Nisan vadeli kontratta 10645-10617 yakın destek bölgesi. Bu bölge üzerindeki tutunma 10935-11180 direncine yönelik denemelerin devamını sağlayabilecektir. 11298-11368 bandı bu kontrat için üst direnç bölgesi. 10645-10617 destek bölgesi altına sarkma durumunda ise 10200-10060 bandı tekrar gündeme gelebilir.



## YASAL UYARI

Burada yer alan yatırım bilgi, yorum ve tavsiyeleri yatırım danışmanlığı kapsamında değildir. Yatırım danışmanlığı hizmeti, yetkili kuruluşlar tarafından kişilerin risk ve getiri tercihleri dikkate alınarak kişiye özel sunulmaktadır. Burada yer alan yorum ve tavsiyeler ise genel niteliktedir. Bu tavsiyeler mali durumunuz ile risk ve getiri tercihlerinize uygun olmayabilir. Bu nedenle, sadece burada yer alan bilgilere dayanılarak yatırım kararı verilmesi beklentilerinize uygun sonuçlar doğurmayabilir.

Bu bilgi, rapor, yorum ve tavsiyelerin tarafınızla paylaşılması, bunlara herhangi bir platformdan erişim sağlamanız veya bunları herhangi farklı bir yol ile edinmeniz Ak Yatırım Menkul Değerler A.Ş. ("Ak Yatırım") ile aranızda bir yatırım danışmanlığı sözleşmesi kurulduğu veya böyle bir ilişkinin kurulması için tarafınıza teklif yapıldığı anlamına katıyen gelmeyecektir. Bilgi, rapor, yorum ve tavsiyelerde yer alan hiçbir ifade veya değerlendirme hukuki, vergisel veya finansal danışmanlık niteliğinde değildir ve bu niteliği sahip olacak şekilde yorumlanamaz.

## PLATFORMDA YER ALAN DEĞERLENDİRMELER

İşbu platformda yer alan bilgi, rapor, yorum ve tavsiyeler; bizzat Ak Yatırım tarafından, yetkili üçüncü kişilerden ve güvenilir olduğuna inanılan kaynaklardan elde edilen bilgi ve veriler kullanılarak hazırlanmıştır. Elde edilen bilgi ve verilerin doğruluğu ayrıca teyit edilmemiştir. İşbu platformda yer alan bilgi, rapor, yorum ve tavsiyeler, hazırlayan uzmanların kişisel görüşlerini yansıtmaktadır. Zaman içerisinde bu bilgi, rapor, yorum veya tavsiyelerde yer alan tüm veri ve değerlendirmeler değişebilir ve/veya kaldırılabilir. Ak Yatırım, bu bilgilerin doğru, eksiksiz ve değişmez olduğunu garanti etmemektedir. Bu sebeple, okuyucuların, bu bilgi, rapor, yorum ve tavsiyelerden elde edilen bilgilere dayanarak hareket etmeden önce, bilgilerin doğruluğunu teyit ettirmeleri ve profesyonel destek almaları önerilir ve bu bilgilere dayanarak aldıkları kararlarda sorumluluk tamamen kendilerine aittir. Yatırım araçları birçok farklı risk barındırmaktadır. Yatırım kararı vermeden önce her bir yatırım aracı bazında riskleri anladığınızdan emin olmalısınız.

## SORUMLULUK REDDİ

İşbu platformda yer alan bilgi, rapor, yorum ve tavsiyelerin hazırlanmasında kullanılan yöntemler veya sunulan görüşler hiçbir yatırımcının veya müşterinin ihtiyaçlarına yönelik değildir. Ayrıca, Ak Yatırım'ın, Ak Yatırım ortaklarının ve de bunların hiçbir çalışanın veya danışmanının, herhangi bir şekilde işbu platformda yer alan bilgi, rapor, yorum ve tavsiyelerde yer verilen bilgiler, öngörüler ve tahminler dolayısıyla ortaya çıkabilecek, doğrudan veya dolaylı zararlarla ilgili sorumluluğu bulunmamaktadır. Ak Yatırım tarafından kurum içinde farklı departmanlarda istihdam edilen kişilerin veya Ak Yatırım ortaklarının ve iştiraklerinin bu bilgi, rapor, yorum veya tavsiyelerde yer alan görüşlerle hemfikir olmaması mümkündür. Her halükarda Ak Yatırım, bu bilgilerin departmanları, iştirakleri ve ortakları arasında akışının engellenmesine yönelik gerekli tüm tedbirleri almaktadır. Bilgilere ve verilere erişim, söz konusu bilgi ve verilerin değerlendirilmesi ve diğer makul nedenlerden ötürü Ak Yatırım, Ak Yatırım ortakları, çalışanları, yöneticileri ve bunlarla doğrudan ve dolaylı olarak iş, hizmet sözleşmesi kapsamında ilişkide bulunan kurum ve kişiler, Ak Yatırım ile aralarında herhangi bir iş veya hizmet sözleşmesi bulunmaksızın iş birliği ilişkisi bulunan kurum ve kişiler ile bilgi, rapor, yorum veya tavsiyelerin hazırlanmasına katkıda bulunan, bilgi ve veri sağlayan kurum ve kişiler ile Ak Yatırım müşterileri arasında önlenmesi mümkün olmayan çıkar çatışması ve objektifliği etkilemesi muhtemel nitelikte durum ve ilişkiler ortaya çıkabilir. Ak Yatırım işbu platformda yer alan bilgi, rapor, yorum ve tavsiyeler kapsamında, hakkında tahmin ve değerlendirmelere yer verdiği sermaye piyasası ve diğer yatırım araçlarının ihraççıları, bu ihraççıların iştirakleri, bağlı ortaklıkları ve ilişkili diğer taraflarıyla iş ilişkisine girebilir, iş ilişkisi teklifinde bulunabilir. Bilgi, rapor, yorum ve tavsiyelerde, yer alan işlem ve tahminler ile Ak Yatırım'ın, Ak Yatırım ortaklarının, iştiraklerinin, sayılan kurumların yöneticilerinin, çalışanlarının veya temsilcilerinin doğrudan veya dolaylı olarak aynı veya farklı doğrultuda pozisyonları bulunabilir veya farklı nedenlerle ilgi ve ilişkileri bulunabilir. Bilgi, rapor, yorum ve tavsiyeleri hazırlayan veya bunlarda adı yer alan Ak Yatırım çalışanları; bilgi, rapor, yorum ve tavsiyelerde yer alan analiz ve tahminlere ilişkin Ak Yatırım tarafından belirlenen kısıtlamalar kapsamında hareket ederler. Çıkar çatışması durumlarında ise Ak Yatırım internet sitesinde (www.akyatirim.com.tr) yer alan Çıkar Çatışması Politikası'na uygun olarak hareket edeceklerdir. İşbu platformda yer alan bilgi, rapor, yorum ve tavsiyeler, sadece gönderildiği kişilerin kullanımı içindir. İşbu platformda yer alan bilgi, rapor, yorum ve tavsiyelerin tümü veya bir kısmı Ak Yatırım'ın yazılı izni olmadan çoğaltılamaz, yayımlanamaz veya üçüncü kişilere gönderilemez ve gösterilemez, ticari amaçla kullanılamaz. Bilgi, rapor, yorum ve tavsiyelerde yer alan her türlü unsura dair haklar münhasıran Ak Yatırım'a aittir. Ak Yatırım, bilgi, rapor, yorum veya tavsiyelerine internet üzerinden erişim sağlanması durumunda, herhangi bir teknik sebepten dolayı alıcının donanımına veya yazılımına gelebilecek herhangi bir zarardan dolayı sorumluluk kabul etmemektedir.