

Radara Takılanlar	TEKNİK ANALİZ				Piyasa Ekranı
	Hisse Senetleri		BİST		
	İndikatörler	Destek/Direnç	Spot	ViOP	

MACD

AL Verenler		SAT Verenler	
EGEGY		AKFIS	DOAS
		ANELE	KLKIM
		ARCLK	OTKAR
		AYGAZ	TATGD
		CCOLA	TAVHL

Güç Göstergeleri Olumlu

OLUMLU			
KCHOL	KOZAL	FROTO	HTTBT
ASELS	TUPRS	THYAO	BIMAS
OYAKC	ARCLK	PGSUS	DOHOL
TKFEN	MGROS	ALARK	
ENKAI	EREGL	TTKOM	

Yüksek Hacimliler

Yüksek Hacimliler		
EGEPO	TKFEN	ISCTR
GLYHO	ALTNY	ANHYT
BIMAS	ANSGR	GARAN
ISMEN	YKBNK	ENJSA
TSKB	ENKAI	ALARK

200 G. Ortalama/Fiyat Kesişmesi

Yukarı		Aşağı	
ALCAR	OTKAR	ANELE	MARKA
ANHYT	TAVHL	BALAT	OZSUB
DGATE		DOBUR	
DMRGD	TTKOM	DOAS	
DOHOL	VAKBN	ETILR	

20/50-50/200 Ort. Yuk. Kesişme

Yukarı		
SEKUR		
TSGYO		

50/20-200/50 Ort. Aşğ. Kesişme

Aşağı		
AFYON	EREGL	GARAN
AGHOL	GRSEL	TCELL
ANSGR	HLGYO	YKBNK
AVPGY	INDES	
DGATE	ISDMR	

Göstergeleri Dipte*

Dip		
EUPWR	KOCMT	
SKYLP	SMRTG	
BIMAS	TSKB	
YKBNK	GESAN	
SOKM	AKENR	

Para Giriş/Çıkışları

Hisse	Giriş	Hisse	Çıkış
THYAO	439.2	BIMAS	-780.2
KCHOL	177.1	SAHOL	-335.7
YKBNK	143.0	ASELS	-196.2
MGROS	112.5	AEFES	-187.2
HALKB	102.9	KRDMD	-186.4

İlk 5 kurum, milyon TL

* Göstergeleri dipte olanlar, Stoch, RSI, DI, MFI, WillR, CCI indikatör ortalaması en düşük olan hisseler arasından seçilmektedir.

TEKNİK ANALİZ

Radara
Takılanlar

Hisse Senetleri

BIST

Piyasa Ekranı

İndikatörler

Destek/Direnç

Spot

VIOP

BIST Hisseleri Trend Takip Listesi - Destek ve Direnç Seviyeleri

Hisse	Son Değer	ORTALAMALARA GÖRE			G Ü N L Ü K						Pivot	Destek-1	Destek-2	Direnç-1	Direnç-2
		21 Gün	50 Gün	200 Gün	Takip Seviyesi	TS'ye Uzaklık	TS'ye Göre Durum	Tarih	Değişim Değeri*	Getiri*					
XU100	9,299	ALTINDA	ALTINDA	ALTINDA	9,886	-5.94%	ZAYIF	19/03/25	10307	-9.8%	9,186	8,751	7,845	9,508	10,414
XU030	10,215	ALTINDA	ALTINDA	ALTINDA	10,958	-6.78%	ZAYIF	19/03/25	11500	-11.2%	10,083	9,600	8,598	10,435	11,437
XBANK	12,587	ALTINDA	ALTINDA	ALTINDA	14,691	-14.33%	ZAYIF	19/03/25	15954	-21.1%	12,470	11,670	9,895	13,152	14,927
GARAN	110.80	ALTINDA	ALTINDA	ALTINDA	126.43	-12.36%	ZAYIF	19/03/25	127.39	-13.0%	110.80	104.62	89.80	116.98	131.80
HALKB	20.16	ALTINDA	ÜZERİNDE	ÜZERİNDE	21.51	-6.30%	ZAYIF	19/03/25	20.56	-2.0%	19.70	18.45	16.02	20.49	22.92
ISCTR	12.31	ALTINDA	ALTINDA	ALTINDA	14.24	-13.53%	ZAYIF	19/03/25	15.59	-21.0%	12.16	11.35	9.59	12.83	14.59
VAKBN	23.76	ALTINDA	ALTINDA	ÜZERİNDE	26.29	-9.63%	ZAYIF	19/03/25	26.57	-10.6%	23.53	22.15	19.12	24.69	27.72
YKBNK	24.20	ALTINDA	ALTINDA	ALTINDA	28.58	-15.33%	ZAYIF	19/03/25	31.24	-22.5%	23.91	21.88	17.36	25.64	30.16
AGHOL	284.75	ALTINDA	ALTINDA	ALTINDA	312.11	-8.77%	ZAYIF	21/03/25	300.00	-5.1%	281.17	267.05	237.50	291.70	321.25
AKCNS	166.70	ALTINDA	ALTINDA	ÜZERİNDE	173.41	-3.87%	ZAYIF	19/03/25	181.42	-8.1%	166.37	155.60	130.20	176.80	202.20
AKGRT	6.21	ALTINDA	ALTINDA	ALTINDA	7.13	-12.85%	ZAYIF	19/03/25	6.90	-10.0%	6.20	5.91	5.22	6.48	7.17
AKSA	11.07	ALTINDA	ALTINDA	ÜZERİNDE	12.31	-10.05%	ZAYIF	21/03/25	11.20	-1.2%	10.86	10.20	8.88	11.31	12.63
AKSEN	31.84	ALTINDA	ALTINDA	ALTINDA	35.83	-11.14%	ZAYIF	13/02/25	37.80	-15.8%	31.51	29.25	24.24	33.43	38.44
ALARK	86.10	ÜZERİNDE	ÜZERİNDE	ALTINDA	94.66	-9.04%	ZAYIF	21/03/25	81.78	5.3%	83.85	77.24	64.10	88.21	101.35
ARCLK	141.20	ÜZERİNDE	ÜZERİNDE	ALTINDA	139.81	1.00%	OLUMLU	24/03/25	139.00	1.6%	139.57	130.58	111.00	146.92	166.50
ARDYZ	25.72	ALTINDA	ALTINDA	ALTINDA	29.94	-14.11%	ZAYIF	27/01/25	38.73	-33.6%	25.21	23.43	22.65	26.47	27.24
ASELS	120.40	ÜZERİNDE	ÜZERİNDE	ÜZERİNDE	108.24	11.23%	OLUMLU	23/10/24	60.13	100.2%	117.70	110.09	95.10	122.61	137.60
AYGAZ	156.40	ALTINDA	ALTINDA	ALTINDA	170.69	-8.37%	ZAYIF	21/03/25	156.28	0.1%	154.17	147.09	132.80	159.01	173.30
BIMAS	414.00	ALTINDA	ALTINDA	ALTINDA	491.74	-15.81%	ZAYIF	10/03/25	549.00	-24.6%	413.75	392.10	340.50	435.15	486.75
BIZIM	23.20	ALTINDA	ALTINDA	ALTINDA	26.44	-12.26%	ZAYIF	19/03/25	27.47	-15.5%	23.15	21.88	18.92	24.36	27.32
CCOLA	52.55	ALTINDA	ALTINDA	ALTINDA	56.80	-7.48%	ZAYIF	21/03/25	53.43	-1.7%	51.68	49.18	44.22	53.31	58.27
CIMSA	49.34	ALTINDA	ÜZERİNDE	ÜZERİNDE	46.45	6.23%	OLUMLU	30/10/24	33.40	47.7%	48.06	43.12	32.80	51.73	62.05
CLEBI	2,520.00	ÜZERİNDE	ÜZERİNDE	ÜZERİNDE	2,255.74	11.72%	OLUMLU	5/03/25	2117.00	19.0%	2,523.67	2342.24	1903.00	2708.76	3148.00
DOAS	210.30	ALTINDA	ÜZERİNDE	ALTINDA	234.41	-10.29%	ZAYIF	24/03/25	215.00	-2.2%	213.80	197.96	155.80	233.14	275.30
DOHOL	14.42	ÜZERİNDE	ÜZERİNDE	ÜZERİNDE	15.91	-9.37%	ZAYIF	21/03/25	13.98	3.1%	14.25	13.54	12.04	14.79	16.29
EKGYO	12.07	ALTINDA	ALTINDA	ALTINDA	14.31	-15.64%	ZAYIF	20/03/25	14.51	-16.8%	11.95	11.08	9.16	12.69	14.61
ENJSA	56.10	ALTINDA	ALTINDA	ALTINDA	63.55	-11.72%	ZAYIF	19/03/25	61.73	-9.1%	55.27	51.54	43.60	58.16	66.10

Tablonun Değerlendirilmesi: Yukarıdaki tablo, hisse senetlerinin günlük bazdaki hareketli ortalamalarına göre hesaplanan TAKİP SEVİYELERİNE (TS) göre teknik durumlarını "OLUMLU" veya "ZAYIF" olarak ifade etmektedir. Takip seviyesi olarak verilen değerler, hisseler için "OLUMLU" veya "ZAYIF" seyre geçiş seviyeleri olarak düşünülmelidir. Günlük TS "OLUMLU"; TS üzerinde kaldığı sürece yükseliş yönlü hareketin devamı beklentisine işaret etmektedir. Günlük TS "ZAYIF" ifadesi ise, TS altında kaldığı sürece düşüş yönlü hareketin devamı beklentisine işaret etmektedir.

TEKNİK ANALİZ

Radara
Takılanlar

Hisse Senetleri

BIST

Piyasa Ekranı

İndikatörler

Destek/Direnç

Spot

VIOP

BIST Hisseleri Trend Takip Listesi - Destek ve Direnç Seviyeleri

Hisse	Son Değer	ORTALAMALARA GÖRE			G Ü N L Ü K										
		21 Gün	50 Gün	200 Gün	Takip Seviyesi	TS'ye Uzaklık	TS'ye Göre Durum	Tarih	Değişim Değeri*	Getiri*	Pivot	Destek-1	Destek-2	Direnç-1	Direnç-2
ENKAI	59.70	ÜZERİNDE	ÜZERİNDE	ÜZERİNDE	54.50	9.54%	OLUMLU	6/03/25	51.46	16.0%	59.92	56.31	47.40	63.74	72.65
EREGL	21.70	ALTINDA	ALTINDA	ALTINDA	23.85	-9.00%	ZAYIF	19/03/25	23.97	-9.5%	21.31	19.95	17.16	22.27	25.06
FROTO	1,042.00	ÜZERİNDE	ÜZERİNDE	ÜZERİNDE	986.54	5.62%	OLUMLU	6/03/25	950.00	9.7%	1,027.67	984.44	898.00	1056.56	1143.00
GUBRF	243.00	ALTINDA	ALTINDA	ÜZERİNDE	262.13	-7.30%	ZAYIF	21/03/25	262.92	-7.6%	245.25	228.16	184.50	264.59	308.25
IPEKE	55.55	ALTINDA	ALTINDA	ÜZERİNDE	53.02	4.77%	OLUMLU	18/11/24	37.71	47.3%	55.18	52.35	46.00	57.65	64.00
ISGYO	16.11	ALTINDA	ALTINDA	ALTINDA	18.39	-12.41%	ZAYIF	19/03/25	18.51	-13.0%	16.11	15.10	12.68	17.11	19.53
KCHOL	162.60	ALTINDA	ALTINDA	ALTINDA	174.35	-6.74%	ZAYIF	19/03/25	169.39	-4.0%	159.67	150.84	133.20	165.56	183.20
KOZAA	74.80	ÜZERİNDE	ÜZERİNDE	ÜZERİNDE	86.22	-13.24%	ZAYIF	21/03/25	72.44	3.3%	74.40	70.67	62.20	77.73	86.20
KOZAL	24.26	ALTINDA	ÜZERİNDE	ÜZERİNDE	23.56	2.98%	OLUMLU	24/03/25	23.54	3.1%	24.01	22.93	20.64	24.85	27.14
KRDMD	28.54	ALTINDA	ALTINDA	ÜZERİNDE	33.40	-14.54%	ZAYIF	21/03/25	30.36	-6.0%	28.26	25.71	19.92	30.53	36.32
MGROS	480.00	ALTINDA	ALTINDA	ALTINDA	527.92	-9.08%	ZAYIF	19/03/25	520.00	-7.7%	472.33	447.89	398.50	489.11	538.50
OTKAR	456.75	ÜZERİNDE	ÜZERİNDE	ÜZERİNDE	486.72	-6.16%	ZAYIF	21/03/25	455.92	0.2%	453.17	429.11	375.75	473.64	527.00
OYAKC	30.86	ÜZERİNDE	ÜZERİNDE	ÜZERİNDE	28.00	10.21%	OLUMLU	7/11/24	16.30	89.3%	30.72	29.43	26.50	31.87	34.80
PETKM	16.08	ALTINDA	ALTINDA	ALTINDA	17.34	-7.26%	ZAYIF	19/03/25	17.39	-7.5%	15.87	15.17	13.74	16.36	17.79
PGSUS	257.25	ALTINDA	ÜZERİNDE	ÜZERİNDE	284.92	-9.71%	ZAYIF	21/03/25	260.87	-1.4%	251.83	235.69	203.50	262.56	294.75
AEFES	157.10	ALTINDA	ALTINDA	ALTINDA	173.28	-9.34%	ZAYIF	19/03/25	177.98	-11.7%	155.83	146.81	126.70	163.59	183.70
SASA	3.33	ALTINDA	ALTINDA	ALTINDA	3.64	-8.51%	ZAYIF	19/03/25	3.73	-10.8%	3.30	3.10	2.66	3.47	3.91
SISE	36.26	ALTINDA	ALTINDA	ALTINDA	38.07	-4.76%	ZAYIF	19/03/25	38.01	-4.6%	35.84	34.23	30.88	37.03	40.38
TAVHL	247.70	ALTINDA	ALTINDA	ÜZERİNDE	276.35	-10.37%	ZAYIF	21/03/25	244.39	1.4%	247.65	237.87	214.50	257.38	280.75
TCELL	89.60	ALTINDA	ALTINDA	ALTINDA	101.99	-12.14%	ZAYIF	19/03/25	103.14	-13.1%	88.22	83.15	72.65	91.90	102.40
THYAO	303.00	ALTINDA	ALTINDA	ÜZERİNDE	329.26	-7.97%	ZAYIF	19/03/25	316.60	-4.3%	300.08	288.14	263.00	309.11	334.25
TKFEN	130.00	ÜZERİNDE	ÜZERİNDE	ÜZERİNDE	113.41	14.63%	OLUMLU	12/02/25	66.95	94.2%	132.87	126.79	108.80	141.81	159.80
TMSN	91.85	ALTINDA	ALTINDA	ALTINDA	103.54	-11.29%	ZAYIF	19/03/25	107.69	-14.7%	91.52	85.02	69.85	97.68	112.85
TOASO	171.00	ALTINDA	ALTINDA	ALTINDA	202.09	-15.38%	ZAYIF	19/03/25	196.77	-13.1%	171.17	157.78	125.50	184.72	217.00
TRGYO	54.45	ALTINDA	ALTINDA	ÜZERİNDE	62.48	-12.85%	ZAYIF	21/03/25	55.88	-2.6%	53.82	50.56	43.50	56.44	63.50
TTKOM	47.10	ALTINDA	ALTINDA	ÜZERİNDE	54.34	-13.33%	ZAYIF	20/03/25	51.81	-9.1%	46.63	44.04	38.40	48.76	54.40
TTRAK	807.00	ÜZERİNDE	ÜZERİNDE	ÜZERİNDE	773.51	4.33%	OLUMLU	28/02/25	664.00	21.5%	808.50	765.46	660.50	853.04	958.00
TUPRS	138.00	ALTINDA	ALTINDA	ALTINDA	138.15	-0.11%	ZAYIF	21/03/25	138.42	-0.3%	137.30	131.72	119.20	142.18	154.70

TEKNİK ANALİZ

Radara
Takılanlar

Hisse Senetleri

BIST

Piyasa Ekranı

İndikatörler

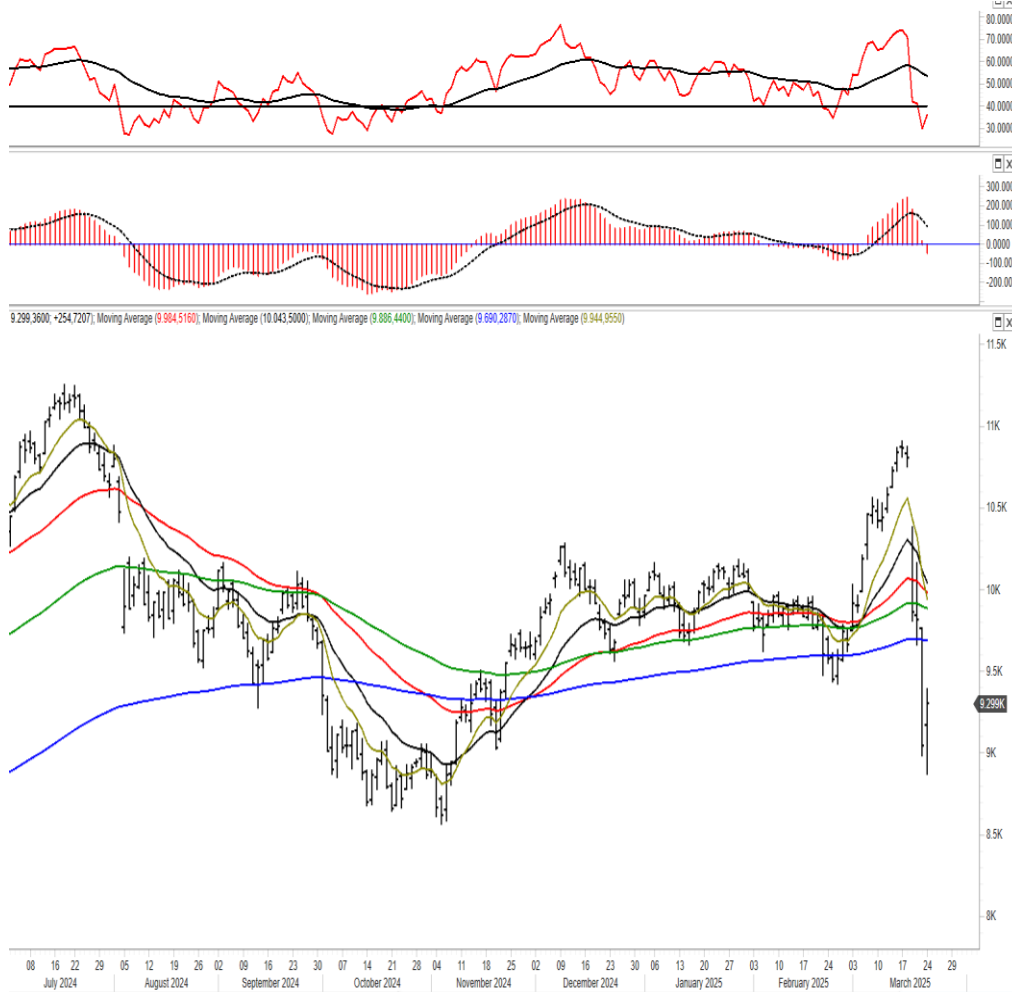
Destek/Direnç

Spot

ViOP

BIST100

BIST100-Teknik Yorum: BIST100 dün gün içerisindeki geri çekilmeye test ettiği 8873 seviyesinden tepki yaşadı. Kapanış 9299 seviyesinde gerçekleşti. BIST'te yakın destek olarak değerlendirdiğimiz 8980-8725 bandından tepki çabası geliştiğini görüyoruz. 9921 seviyesi üzerine geri dönüş bir miktar iyimserlik işareti olsa da, kısa periyotta yeni bir iyimserlik için 9450-9594 bandı üzerine geri dönüşü gerekli görüyoruz. Bu durumda üst direnç bölgesi de olan 9784-9895 yeniden gündeme gelebilecektir. Endekste 8870 ara destek olmak üzere, Kasım 2024 dip bölgesi de olan 8618-8560 bandını nispeten kuvvetli destek olarak değerlendiriyoruz. BIST100 için 8870-8725-8618-8560-8000 destek, 9451-9594-9784-9895-9990 direnç.



Trend Orta-Uzun

9,886

Destekler	Dirençler	Ortalamalar	
8,751.50	9,508	21 Gün	10,044
8,330.34	9,929	50 Gün	9,985
7,845.17	10,414	100 Gün	9,886

TEKNİK ANALİZ

Radara
Takılanlar

Hisse Senetleri

BİST

Piyasa Ekranı

İndikatörler

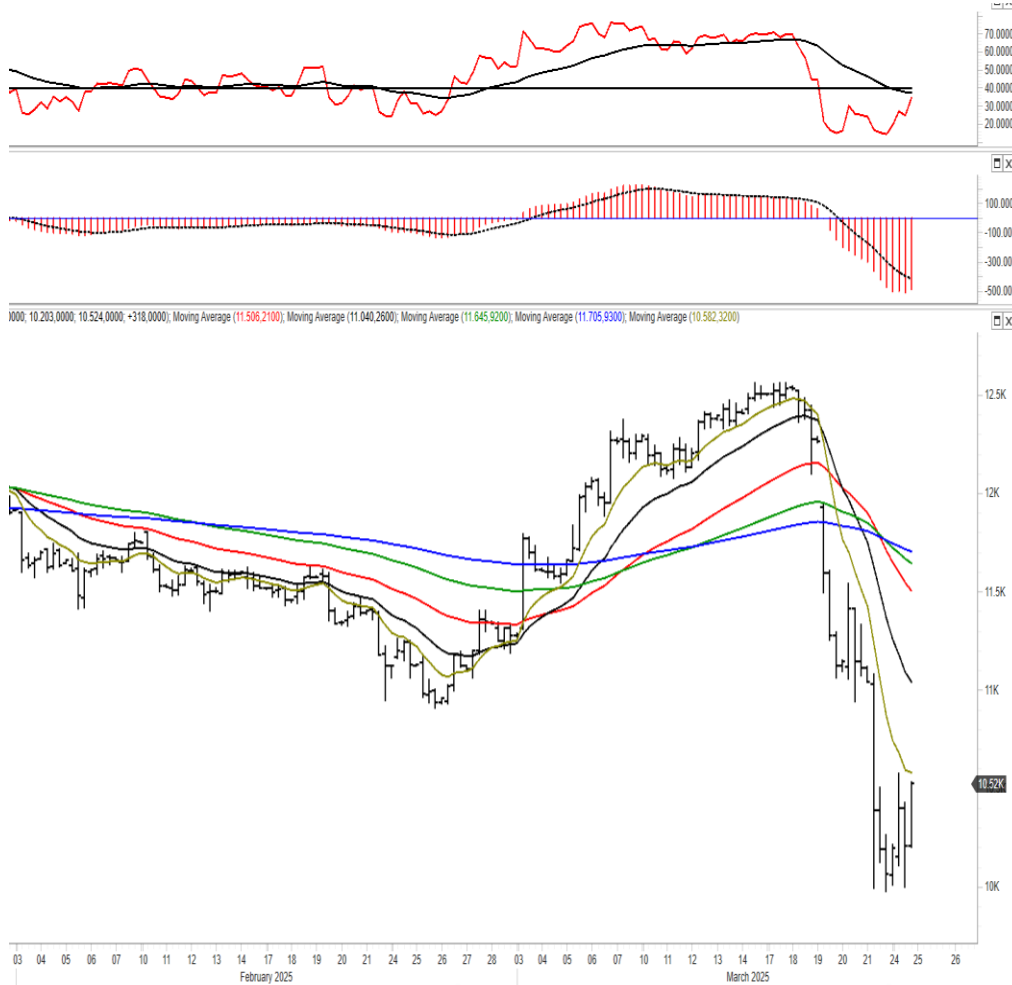
Destek/Direnç

Spot

ViOP

BİST30 ViOP

XU030 Nisan vade Teknik Yorum: Nisan vadeli kontratta 10060-9975 yakın destek bölgesi olarak değerlendirilebilir. Bu bölge üzerindeki tutunma 10645-10935 desteğine yönelik hareketin devamını sağlayabilecektir. 10060-9975 bandı altına yaşanacak sarkma yeni bir zayıflama süreci olarak değerlendirilmeli. 9700-9500 bandı alt destek.



YASAL UYARI

Burada yer alan yatırım bilgi, yorum ve tavsiyeleri yatırım danışmanlığı kapsamında değildir. Yatırım danışmanlığı hizmeti, yetkili kuruluşlar tarafından kişilerin risk ve getiri tercihleri dikkate alınarak kişiye özel sunulmaktadır. Burada yer alan yorum ve tavsiyeler ise genel niteliktedir. Bu tavsiyeler mali durumunuz ile risk ve getiri tercihlerinize uygun olmayabilir. Bu nedenle, sadece burada yer alan bilgilere dayanılarak yatırım kararı verilmesi beklentilerinize uygun sonuçlar doğurmayabilir.

Bu bilgi, rapor, yorum ve tavsiyelerin tarafınızla paylaşılması, bunlara herhangi bir platformdan erişim sağlamanız veya bunları herhangi farklı bir yol ile edinmeniz Ak Yatırım Menkul Değerler A.Ş. ("Ak Yatırım") ile aranızda bir yatırım danışmanlığı sözleşmesi kurulduğu veya böyle bir ilişkinin kurulması için tarafınıza teklif yapıldığı anlamına katıyen gelmeyecektir. Bilgi, rapor, yorum ve tavsiyelerde yer alan hiçbir ifade veya değerlendirme hukuki, vergisel veya finansal danışmanlık niteliğinde değildir ve bu niteliği sahip olacak şekilde yorumlanamaz.

PLATFORMDA YER ALAN DEĞERLENDİRMELER

İşbu platformda yer alan bilgi, rapor, yorum ve tavsiyeler; bizzat Ak Yatırım tarafından, yetkili üçüncü kişilerden ve güvenilir olduğuna inanılan kaynaklardan elde edilen bilgi ve veriler kullanılarak hazırlanmıştır. Elde edilen bilgi ve verilerin doğruluğu ayrıca teyit edilmemiştir. İşbu platformda yer alan bilgi, rapor, yorum ve tavsiyeler, hazırlayan uzmanların kişisel görüşlerini yansıtmaktadır. Zaman içerisinde bu bilgi, rapor, yorum veya tavsiyelerde yer alan tüm veri ve değerlendirmeler değişebilir ve/veya kaldırılabilir. Ak Yatırım, bu bilgilerin doğru, eksiksiz ve değişmez olduğunu garanti etmemektedir. Bu sebeple, okuyucuların, bu bilgi, rapor, yorum ve tavsiyelerden elde edilen bilgilere dayanarak hareket etmeden önce, bilgilerin doğruluğunu teyit ettirmeleri ve profesyonel destek almaları önerilir ve bu bilgilere dayanarak aldıkları kararlarda sorumluluk tamamen kendilerine aittir. Yatırım araçları birçok farklı risk barındırmaktadır. Yatırım kararı vermeden önce her bir yatırım aracı bazında riskleri anladığınızdan emin olmalısınız.

SORUMLULUK REDDİ

İşbu platformda yer alan bilgi, rapor, yorum ve tavsiyelerin hazırlanmasında kullanılan yöntemler veya sunulan görüşler hiçbir yatırımcının veya müşterinin ihtiyaçlarına yönelik değildir. Ayrıca, Ak Yatırım'ın, Ak Yatırım ortaklarının ve de bunların hiçbir çalışanın veya danışmanının, herhangi bir şekilde işbu platformda yer alan bilgi, rapor, yorum ve tavsiyelerde yer verilen bilgiler, öngörüler ve tahminler dolayısıyla ortaya çıkabilecek, doğrudan veya dolaylı zararlarla ilgili sorumluluğu bulunmamaktadır. Ak Yatırım tarafından kurum içinde farklı departmanlarda istihdam edilen kişilerin veya Ak Yatırım ortaklarının ve iştiraklerinin bu bilgi, rapor, yorum veya tavsiyelerde yer alan görüşlerle hemfikir olmaması mümkündür. Her halükarda Ak Yatırım, bu bilgilerin departmanları, iştirakleri ve ortakları arasında akışının engellenmesine yönelik gerekli tüm tedbirleri almaktadır. Bilgilere ve verilere erişim, söz konusu bilgi ve verilerin değerlendirilmesi ve diğer makul nedenlerden ötürü Ak Yatırım, Ak Yatırım ortakları, çalışanları, yöneticileri ve bunlarla doğrudan ve dolaylı olarak iş, hizmet sözleşmesi kapsamında ilişkide bulunan kurum ve kişiler, Ak Yatırım ile aralarında herhangi bir iş veya hizmet sözleşmesi bulunmaksızın iş birliği ilişkisi bulunan kurum ve kişiler ile bilgi, rapor, yorum veya tavsiyelerin hazırlanmasına katkıda bulunan, bilgi ve veri sağlayan kurum ve kişiler ile Ak Yatırım müşterileri arasında önlenmesi mümkün olmayan çıkar çatışması ve objektifliği etkilemesi muhtemel nitelikte durum ve ilişkiler ortaya çıkabilir. Ak Yatırım işbu platformda yer alan bilgi, rapor, yorum ve tavsiyeler kapsamında, hakkında tahmin ve değerlendirmelere yer verdiği sermaye piyasası ve diğer yatırım araçlarının ihraççıları, bu ihraççıların iştirakleri, bağlı ortaklıkları ve ilişkili diğer taraflarıyla iş ilişkisine girebilir, iş ilişkisi teklifinde bulunabilir. Bilgi, rapor, yorum ve tavsiyelerde, yer alan işlem ve tahminler ile Ak Yatırım'ın, Ak Yatırım ortaklarının, iştiraklerinin, sayılan kurumların yöneticilerinin, çalışanlarının veya temsilcilerinin doğrudan veya dolaylı olarak aynı veya farklı doğrultuda pozisyonları bulunabilir veya farklı nedenlerle ilgi ve ilişkileri bulunabilir. Bilgi, rapor, yorum ve tavsiyeleri hazırlayan veya bunlarda adı yer alan Ak Yatırım çalışanları; bilgi, rapor, yorum ve tavsiyelerde yer alan analiz ve tahminlere ilişkin Ak Yatırım tarafından belirlenen kısıtlamalar kapsamında hareket ederler. Çıkar çatışması durumlarında ise Ak Yatırım internet sitesinde (www.akyatirim.com.tr) yer alan Çıkar Çatışması Politikası'na uygun olarak hareket edeceklerdir. İşbu platformda yer alan bilgi, rapor, yorum ve tavsiyeler, sadece gönderildiği kişilerin kullanımı içindir. İşbu platformda yer alan bilgi, rapor, yorum ve tavsiyelerin tümü veya bir kısmı Ak Yatırım'ın yazılı izni olmadan çoğaltılamaz, yayımlanamaz veya üçüncü kişilere gönderilemez ve gösterilemez, ticari amaçla kullanılamaz. Bilgi, rapor, yorum ve tavsiyelerde yer alan her türlü unsura dair haklar münhasıran Ak Yatırım'a aittir. Ak Yatırım, bilgi, rapor, yorum veya tavsiyelerine internet üzerinden erişim sağlanması durumunda, herhangi bir teknik sebepten dolayı alıcının donanımına veya yazılımına gelebilecek herhangi bir zarardan dolayı sorumluluk kabul etmemektedir.