

Radara
Takılanlar

TEKNİK ANALİZ

Piyasa Ekranı

Hisse Senetleri

BIST

İndikatörler

Destek/Direnç

Spot

ViOP

MACD

AL Verenler		SAT Verenler	
SNKRN		ADEL	AEFES
SMRVA			ANSGR
ICUGS		AFYON	ARDYZ
		AKFYE	ASTOR
		AKSEN	BASGZ

Güç Göstergeleri Olumlu

OLUMLU			
KCHOL	KOZAL	EREGL	
ASELS	ENKAI	FROTO	
OYAKC	TUPRS	DOAS	
TKFEN	ARCLK	THYAO	
KRDMD	BIMAS	ALARK	

Yüksek Hacimliler

Yüksek Hacimliler		
ALTNY	ANSGR	TRGYO
ASELS	OTKAR	TTRAK
CEMZY	ALARK	KLKIM
SDTTR	GLYHO	DOAS
MIATK	ULKER	HALKB

200 G. Ortalama/Fiyat Kesişmesi

Yukarı		Aşağı	
AKMGY	FRIGO	BERA	TSKB
DZGYO	IHAAS	GLRYH	YKBNK
DOBUR	ISDMR	HURGZ	YKSLN
DOHOL	NUHCM	RYSAS	ZPLIBF
EGPRO	SKBNK	ISCTR	TNZTP

20/50-50/200 Ort. Yuk. Kesişme

Yukarı		
KZBGY		
QNBTR		
SEKUR		
TTRAK		
YBTAS		

50/20-200/50 Ort. Aşğ. Kesişme

Aşağı		
ARTMS	ICBCT	
AVHOL	OBAMS	
BASGZ	POLHO	
CEMYS	TOASO	
EDIP	TLMAN	

Göstergeleri Dipte*

Dip		
SKYLP	TSKB	
ARDYZ	SNICA	
BIMAS	YKBNK	
GARAN	AKENR	
AKSA	VAKBN	

Para Giriş/Çıkışları

Hisse	Giriş	Hisse	Çıkış
TUPRS	162.7	YKBNK	-1384.8
KCHOL	162.3	AKBNK	-684.5
EREGL	116.9	BIMAS	-676.4
KOZAL	112.7	SAHOL	-321.7
THYAO	111.0	EKGYO	-218.1

İlk 5 kurum, milyon TL

* Göstergeleri dipte olanlar, Stoch, RSI, DI, MFI, WillR, CCI indikatör ortalaması en düşük olan hisseler arasından seçilmektedir.

TEKNİK ANALİZ

Radara
Takılanlar

Hisse Senetleri

BIST

Piyasa Ekranı

İndikatörler

Destek/Direnç

Spot

ViOP

BIST Hisseleri Trend Takip Listesi - Destek ve Direnç Seviyeleri

Hisse	Son Değer	ORTALAMALARA GÖRE			G Ü N L Ü K						Pivot	Destek-1	Destek-2	Direnç-1	Direnç-2
		21 Gün	50 Gün	200 Gün	Takip Seviyesi	TS'ye Uzaklık	TS'ye Göre Durum	Tarih	Değişim Değeri*	Getiri*					
XU100	9,811	ALTINDA	ALTINDA	ÜZERİNDE	10,225	-4.05%	ZAYIF	19/03/25	10307	-4.8%	9,876	9,544	8,668	10,274	11,149
XU030	10,801	ALTINDA	ALTINDA	ÜZERİNDE	11,902	-9.25%	ZAYIF	19/03/25	11500	-6.1%	10,897	10,513	9,478	11,377	12,413
XBANK	13,671	ALTINDA	ALTINDA	ALTINDA	15,659	-12.69%	ZAYIF	19/03/25	15954	-14.3%	14,041	13,203	10,754	15,248	17,697
GARAN	117.20	ALTINDA	ALTINDA	ÜZERİNDE	127.14	-7.82%	ZAYIF	19/03/25	127.39	-8.0%	119.73	111.87	90.00	130.13	152.00
HALKB	20.36	ALTINDA	ÜZERİNDE	ÜZERİNDE	21.89	-7.00%	ZAYIF	19/03/25	20.56	-1.0%	20.29	19.08	16.26	21.44	24.26
ISCTR	13.41	ALTINDA	ALTINDA	ALTINDA	15.31	-12.38%	ZAYIF	19/03/25	15.59	-14.0%	13.77	12.85	10.20	15.05	17.70
VAKBN	23.60	ALTINDA	ALTINDA	ÜZERİNDE	27.36	-13.74%	ZAYIF	19/03/25	26.57	-11.2%	24.26	22.75	18.34	26.43	30.84
YKBNK	26.74	ALTINDA	ALTINDA	ALTINDA	31.56	-15.27%	ZAYIF	19/03/25	31.24	-14.4%	27.64	26.10	21.34	30.08	34.84
AGHOL	307.50	ALTINDA	ALTINDA	ALTINDA	300.00	2.50%	OLUMLU	13/02/25	201.40	52.7%	309.83	301.80	279.75	320.20	342.25
AKCNS	180.00	ALTINDA	ALTINDA	ÜZERİNDE	180.63	-0.35%	ZAYIF	19/03/25	181.42	-0.8%	178.57	171.45	156.10	184.25	199.60
AKGRT	6.76	ALTINDA	ALTINDA	ÜZERİNDE	6.87	-1.63%	ZAYIF	19/03/25	6.90	-2.0%	6.74	6.30	5.28	7.16	8.18
AKSA	11.25	ALTINDA	ALTINDA	ÜZERİNDE	11.20	0.45%	OLUMLU	11/11/24	8.68	29.6%	11.31	10.92	9.91	11.75	12.76
AKSEN	34.10	ALTINDA	ALTINDA	ALTINDA	37.33	-8.65%	ZAYIF	13/02/25	37.80	-9.8%	33.85	32.54	29.72	34.90	37.72
ALARK	86.40	ÜZERİNDE	ÜZERİNDE	ALTINDA	81.78	5.65%	OLUMLU	10/03/25	83.00	4.1%	86.03	83.27	77.10	88.43	94.60
ARCLK	148.20	ÜZERİNDE	ÜZERİNDE	ÜZERİNDE	139.87	5.96%	OLUMLU	5/03/25	127.30	16.4%	148.50	143.13	129.90	154.17	167.40
ARDYZ	27.04	ALTINDA	ALTINDA	ALTINDA	32.29	-16.26%	ZAYIF	27/01/25	38.73	-30.2%	27.52	26.08	25.21	29.44	30.29
ASELS	117.50	ÜZERİNDE	ÜZERİNDE	ÜZERİNDE	107.46	9.34%	OLUMLU	23/10/24	60.13	95.4%	117.23	111.36	97.60	122.84	136.60
AYGAZ	162.40	ÜZERİNDE	ÜZERİNDE	ÜZERİNDE	156.28	3.92%	OLUMLU	5/03/25	152.00	6.8%	162.03	156.18	142.60	167.52	181.10
BIMAS	454.75	ALTINDA	ALTINDA	ALTINDA	519.96	-12.54%	ZAYIF	10/03/25	549.00	-17.2%	459.75	437.59	378.50	486.91	546.00
BIZIM	25.46	ALTINDA	ALTINDA	ALTINDA	27.12	-6.10%	ZAYIF	19/03/25	27.47	-7.3%	25.66	24.82	22.56	26.70	28.96
CCOLA	56.00	ÜZERİNDE	ÜZERİNDE	ALTINDA	53.43	4.80%	OLUMLU	16/03/25	54.50	2.8%	55.15	52.19	46.10	57.26	63.35
CIMSA	52.40	ÜZERİNDE	ÜZERİNDE	ÜZERİNDE	46.37	12.99%	OLUMLU	30/10/24	33.40	56.9%	52.70	50.13	43.60	55.57	62.10
CLEBI	2,600.00	ÜZERİNDE	ÜZERİNDE	ÜZERİNDE	2,234.36	16.36%	OLUMLU	5/03/25	2117.00	22.8%	2,533.83	2328.89	1917.00	2672.61	3084.50
DOAS	237.20	ÜZERİNDE	ÜZERİNDE	ÜZERİNDE	215.35	10.15%	OLUMLU	3/03/25	185.00	28.2%	233.87	221.75	196.70	242.65	267.70
DOHOL	14.90	ÜZERİNDE	ÜZERİNDE	ÜZERİNDE	13.98	6.55%	OLUMLU	6/03/25	14.13	5.4%	14.75	14.12	12.78	15.24	16.58
EKGYO	13.50	ALTINDA	ALTINDA	ÜZERİNDE	15.89	-15.05%	ZAYIF	20/03/25	14.51	-7.0%	13.67	12.88	10.78	14.63	16.73
ENJSA	58.65	ALTINDA	ALTINDA	ALTINDA	66.96	-12.41%	ZAYIF	19/03/25	61.73	-5.0%	59.15	56.53	49.65	62.27	69.15

Tablonun Değerlendirilmesi: Yukarıdaki tablo, hisse senetlerinin günlük bazdaki hareketli ortalamalarına göre hesaplanan TAKİP SEVİYELERİNE (TS) göre teknik durumlarını "OLUMLU" veya "ZAYIF" olarak ifade etmektedir. Takip seviyesi olarak verilen değerler, hisseler için "OLUMLU" veya "ZAYIF" seyre geçiş seviyeleri olarak düşünülmelidir. Günlük TS "OLUMLU"; TS üzerinde kaldığı sürece yükseliş yönlü hareketin devamı beklentisine işaret etmektedir. Günlük TS "ZAYIF" ifadesi ise, TS altında kaldığı sürece düşüş yönlü hareketin devamı beklentisine işaret etmektedir.

Radara
Takılanlar

TEKNİK ANALİZ

Hisse Senetleri

BIST

Piyasa Ekranı

İndikatörler

Destek/Direnç

Spot

ViOP

BIST Hisseleri Trend Takip Listesi - Destek ve Direnç Seviyeleri

Hisse	Son Değer	ORTALAMALARA GÖRE			G Ü N L Ü K										
		21 Gün	50 Gün	200 Gün	Takip Seviyesi	TS'ye Uzaklık	TS'ye Göre Durum	Tarih	Değişim Değeri*	Getiri*	Pivot	Destek-1	Destek-2	Direnç-1	Direnç-2
ENKAI	60.85	ÜZERİNDE	ÜZERİNDE	ÜZERİNDE	54.08	12.51%	OLUMLU	6/03/25	51.46	18.2%	60.65	59.15	55.80	61.95	65.30
EREGL	23.36	ALTINDA	ALTINDA	ALTINDA	23.95	-2.44%	ZAYIF	19/03/25	23.97	-2.6%	23.53	22.74	20.62	24.50	26.62
FROTO	1,053.00	ÜZERİNDE	ÜZERİNDE	ÜZERİNDE	986.54	6.74%	OLUMLU	6/03/25	950.00	10.8%	1,043.67	988.95	869.00	1089.05	1209.00
GUBRF	269.50	ALTINDA	ALTINDA	ÜZERİNDE	262.92	2.50%	OLUMLU	30/10/24	194.00	38.9%	271.42	257.84	223.00	286.91	321.75
IPEKE	56.55	ALTINDA	ÜZERİNDE	ÜZERİNDE	52.94	6.81%	OLUMLU	18/11/24	37.71	50.0%	56.32	53.48	46.95	58.92	65.45
ISGYO	17.60	ALTINDA	ALTINDA	ALTINDA	18.48	-4.76%	ZAYIF	19/03/25	18.51	-4.9%	17.54	16.52	14.16	18.50	20.86
KCHOL	166.30	ALTINDA	ALTINDA	ALTINDA	178.15	-6.65%	ZAYIF	19/03/25	169.39	-1.8%	166.70	160.57	145.40	173.23	188.40
KOZAA	75.45	ÜZERİNDE	ÜZERİNDE	ÜZERİNDE	72.44	4.16%	OLUMLU	7/03/25	75.67	-0.3%	75.43	71.86	63.30	78.99	87.55
KOZAL	25.60	ÜZERİNDE	ÜZERİNDE	ÜZERİNDE	23.54	8.73%	OLUMLU	3/03/25	22.90	11.8%	25.37	24.05	21.16	26.47	29.36
KRDMD	31.92	ÜZERİNDE	ÜZERİNDE	ÜZERİNDE	30.36	5.13%	OLUMLU	5/03/25	28.96	10.2%	31.72	29.65	24.92	33.59	38.32
MGROS	490.75	ALTINDA	ALTINDA	ALTINDA	530.50	-7.49%	ZAYIF	19/03/25	520.00	-5.6%	488.17	462.40	403.75	511.35	570.00
OTKAR	471.25	ÜZERİNDE	ÜZERİNDE	ÜZERİNDE	455.92	3.36%	OLUMLU	4/03/25	408.00	15.5%	471.92	449.07	393.50	495.43	551.00
OYAKC	31.58	ÜZERİNDE	ÜZERİNDE	ÜZERİNDE	28.00	12.78%	OLUMLU	7/11/24	16.30	93.7%	31.98	30.91	27.88	33.45	36.48
PETKM	16.34	ALTINDA	ALTINDA	ALTINDA	17.75	-7.93%	ZAYIF	19/03/25	17.39	-6.0%	16.43	15.89	14.50	17.06	18.45
PGSUS	266.00	ÜZERİNDE	ÜZERİNDE	ÜZERİNDE	260.87	1.97%	OLUMLU	17/01/25	217.50	22.3%	267.42	258.37	235.00	277.88	301.25
AEFES	173.00	ALTINDA	ALTINDA	ALTINDA	176.82	-2.16%	ZAYIF	19/03/25	177.98	-2.8%	172.33	165.96	151.50	178.04	192.50
SASA	3.60	ALTINDA	ALTINDA	ALTINDA	3.71	-2.89%	ZAYIF	19/03/25	3.73	-3.5%	3.62	3.48	3.13	3.78	4.13
SISE	38.50	ALTINDA	ALTINDA	ALTINDA	38.57	-0.18%	ZAYIF	19/03/25	38.01	1.3%	38.78	37.09	32.72	40.75	45.12
TAVHL	253.75	ALTINDA	ALTINDA	ÜZERİNDE	244.39	3.83%	OLUMLU	16/03/25	264.00	-3.9%	252.18	240.95	215.90	261.85	286.90
TCELL	97.10	ALTINDA	ALTINDA	ÜZERİNDE	107.49	-9.66%	ZAYIF	19/03/25	103.14	-5.9%	97.53	93.26	82.50	102.24	113.00
THYAO	308.00	ALTINDA	ALTINDA	ÜZERİNDE	335.25	-8.13%	ZAYIF	19/03/25	316.60	-2.7%	309.00	299.56	275.75	319.44	343.25
TKFEN	117.90	ÜZERİNDE	ÜZERİNDE	ÜZERİNDE	92.00	28.15%	OLUMLU	12/02/25	66.95	76.1%	114.93	106.90	91.20	120.00	135.70
TMSN	98.60	ALTINDA	ALTINDA	ALTINDA	106.02	-7.00%	ZAYIF	19/03/25	107.69	-8.4%	99.07	95.62	86.80	102.98	111.80
TOASO	186.40	ALTINDA	ALTINDA	ALTINDA	216.44	-13.88%	ZAYIF	19/03/25	196.77	-5.3%	188.97	181.05	159.00	199.45	221.50
TRGYO	57.20	ÜZERİNDE	ÜZERİNDE	ÜZERİNDE	55.88	2.37%	OLUMLU	4/03/25	55.60	2.9%	57.45	54.96	48.70	60.19	66.45
TTKOM	50.70	ALTINDA	ÜZERİNDE	ÜZERİNDE	57.78	-12.26%	ZAYIF	20/03/25	51.81	-2.1%	50.80	48.57	43.10	53.13	58.60
TTRAK	825.00	ÜZERİNDE	ÜZERİNDE	ÜZERİNDE	764.48	7.92%	OLUMLU	28/02/25	664.00	24.2%	824.17	792.47	717.50	855.03	930.00
TUPRS	141.90	ÜZERİNDE	ÜZERİNDE	ALTINDA	138.42	2.51%	OLUMLU	20/03/25	138.00	2.8%	141.27	136.75	126.70	145.15	155.20

TEKNİK ANALİZ

Radara
Takılanlar

Hisse Senetleri

BIST

Piyasa Ekranı

İndikatörler

Destek/Direnç

Spot

ViOP

BIST100

BIST100-Teknik Yorum: BIST100 dün gün başındaki yükseliş denemesiyle test ettiği 10157 seviyesinden geri çekilme yaşadı. Kapanış 9811 seviyesinde gerçekleşti. BIST'te zayıf seyir geçerli durumda. 9786 destek bölgesi gün başında tepki bölgesi olurken, günün ikinci yarısında da altına yaşanan sarkmaya rağmen bu bölge üzerine geri dönüş geri dönüş yaşandı. Endekste 9786-9707 ara destek olmak üzere, bir önceki dip bölgesi ve 50 haftalık ortalama da olan 9600-9450 bandını nispeten kuvvetli destek olarak değerlendirmeye devam ediyoruz. Altına sarkma yaşanması durumunda ancak yeni bir zayıflama süreci gelişebileceğini belirtebiliriz. BIST'te kısa periyotta yeni bir iyimserlik gelişebilmesi için ise 10121-10197 bandı üzerine geri dönüş gerekiyor. BIST100 için 9786-9707-9594-9550 destek, 9895-9963-10197-10357 direnç.

Trend Orta-Uzun

10,225

Destekler	Dirençler	Ortalamalar	
9,543.53	10,274	21 Gün	10,225
9,136.88	10,680	50 Gün	10,052
8,668.41	11,149	100 Gün	9,916



TEKNİK ANALİZ

Radara
Takılanlar

Hisse Senetleri

BIST

Piyasa Ekranı

İndikatörler

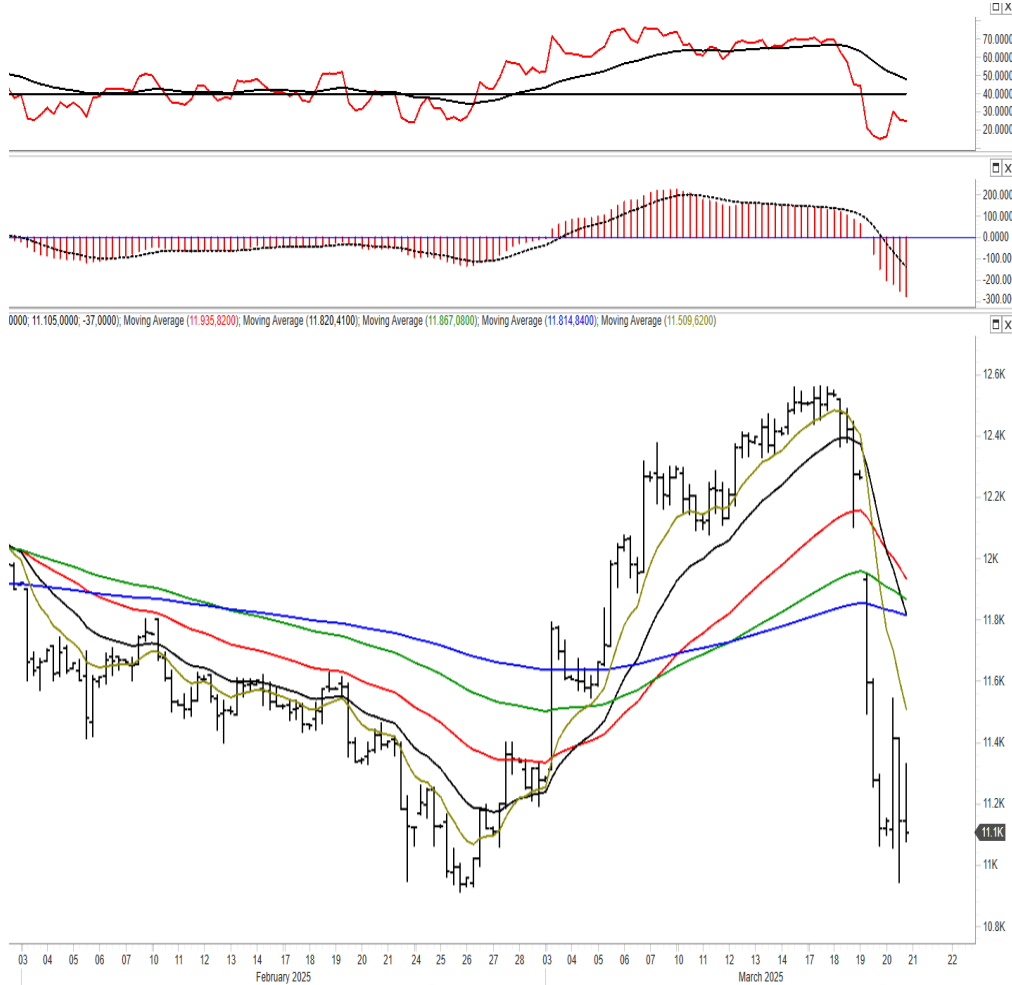
Destek/Direnç

Spot

ViOP

BIST30 ViOP

XU030 Nisan vade Teknik Yorum: Nisan vadeli kontratta dip bölgesi olarak değerlendirdiğimiz 10935 seviyesinin hemen üzerinden 10942 seviyesinden sınırlı tepki yaşanıyor. Bu kontratta 10996 ara destek olmakla birlikte, bir önceki dip bölgesi de olan 10935 seviyesini nispeten kuvvetli destek olarak değerlendirmeye devam ediyoruz. Kısa periyotta yeni bir iyimserlik için ise ilk aşamada 11368 direnci üzerine geri dönüş gerekiyor. Sonrasında 11576-11635 yeniden gündeme gelebilecektir.



YASAL UYARI

Burada yer alan yatırım bilgi, yorum ve tavsiyeleri yatırım danışmanlığı kapsamında değildir. Yatırım danışmanlığı hizmeti, yetkili kuruluşlar tarafından kişilerin risk ve getiri tercihleri dikkate alınarak kişiye özel sunulmaktadır. Burada yer alan yorum ve tavsiyeler ise genel niteliktedir. Bu tavsiyeler mali durumunuz ile risk ve getiri tercihlerinize uygun olmayabilir. Bu nedenle, sadece burada yer alan bilgilere dayanılarak yatırım kararı verilmesi beklentilerinize uygun sonuçlar doğurmayabilir.

Bu bilgi, rapor, yorum ve tavsiyelerin tarafınızla paylaşılması, bunlara herhangi bir platformdan erişim sağlamanız veya bunları herhangi farklı bir yol ile edinmeniz Ak Yatırım Menkul Değerler A.Ş. ("Ak Yatırım") ile aranızda bir yatırım danışmanlığı sözleşmesi kurulduğu veya böyle bir ilişkinin kurulması için tarafınıza teklif yapıldığı anlamına katıyen gelmeyecektir. Bilgi, rapor, yorum ve tavsiyelerde yer alan hiçbir ifade veya değerlendirme hukuki, vergisel veya finansal danışmanlık niteliğinde değildir ve bu niteliği sahip olacak şekilde yorumlanamaz.

PLATFORMDA YER ALAN DEĞERLENDİRMELER

İşbu platformda yer alan bilgi, rapor, yorum ve tavsiyeler; bizzat Ak Yatırım tarafından, yetkili üçüncü kişilerden ve güvenilir olduğuna inanılan kaynaklardan elde edilen bilgi ve veriler kullanılarak hazırlanmıştır. Elde edilen bilgi ve verilerin doğruluğu ayrıca teyit edilmemiştir. İşbu platformda yer alan bilgi, rapor, yorum ve tavsiyeler, hazırlayan uzmanların kişisel görüşlerini yansıtmaktadır. Zaman içerisinde bu bilgi, rapor, yorum veya tavsiyelerde yer alan tüm veri ve değerlendirmeler değişebilir ve/veya kaldırılabilir. Ak Yatırım, bu bilgilerin doğru, eksiksiz ve değişmez olduğunu garanti etmemektedir. Bu sebeple, okuyucuların, bu bilgi, rapor, yorum ve tavsiyelerden elde edilen bilgilere dayanarak hareket etmeden önce, bilgilerin doğruluğunu teyit ettirmeleri ve profesyonel destek almaları önerilir ve bu bilgilere dayanarak aldıkları kararlarda sorumluluk tamamen kendilerine aittir. Yatırım araçları birçok farklı risk barındırmaktadır. Yatırım kararı vermeden önce her bir yatırım aracı bazında riskleri anladığınızdan emin olmalısınız.

SORUMLULUK REDDİ

İşbu platformda yer alan bilgi, rapor, yorum ve tavsiyelerin hazırlanmasında kullanılan yöntemler veya sunulan görüşler hiçbir yatırımcının veya müşterinin ihtiyaçlarına yönelik değildir. Ayrıca, Ak Yatırım'ın, Ak Yatırım ortaklarının ve de bunların hiçbir çalışanın veya danışmanının, herhangi bir şekilde işbu platformda yer alan bilgi, rapor, yorum ve tavsiyelerde yer verilen bilgiler, öngörüler ve tahminler dolayısıyla ortaya çıkabilecek, doğrudan veya dolaylı zararlarla ilgili sorumluluğu bulunmamaktadır. Ak Yatırım tarafından kurum içinde farklı departmanlarda istihdam edilen kişilerin veya Ak Yatırım ortaklarının ve iştiraklerinin bu bilgi, rapor, yorum veya tavsiyelerde yer alan görüşlerle hemfikir olmaması mümkündür. Her halükarda Ak Yatırım, bu bilgilerin departmanları, iştirakleri ve ortakları arasında akışının engellenmesine yönelik gerekli tüm tedbirleri almaktadır. Bilgilere ve verilere erişim, söz konusu bilgi ve verilerin değerlendirilmesi ve diğer makul nedenlerden ötürü Ak Yatırım, Ak Yatırım ortakları, çalışanları, yöneticileri ve bunlarla doğrudan ve dolaylı olarak iş, hizmet sözleşmesi kapsamında ilişkide bulunan kurum ve kişiler, Ak Yatırım ile aralarında herhangi bir iş veya hizmet sözleşmesi bulunmaksızın iş birliği ilişkisi bulunan kurum ve kişiler ile bilgi, rapor, yorum veya tavsiyelerin hazırlanmasına katkıda bulunan, bilgi ve veri sağlayan kurum ve kişiler ile Ak Yatırım müşterileri arasında önlenmesi mümkün olmayan çıkar çatışması ve objektifliği etkilemesi muhtemel nitelikte durum ve ilişkiler ortaya çıkabilir. Ak Yatırım işbu platformda yer alan bilgi, rapor, yorum ve tavsiyeler kapsamında, hakkında tahmin ve değerlendirmelere yer verdiği sermaye piyasası ve diğer yatırım araçlarının ihraççıları, bu ihraççıların iştirakleri, bağlı ortaklıkları ve ilişkili diğer taraflarıyla iş ilişkisine girebilir, iş ilişkisi teklifinde bulunabilir. Bilgi, rapor, yorum ve tavsiyelerde, yer alan işlem ve tahminler ile Ak Yatırım'ın, Ak Yatırım ortaklarının, iştiraklerinin, sayılan kurumların yöneticilerinin, çalışanlarının veya temsilcilerinin doğrudan veya dolaylı olarak aynı veya farklı doğrultuda pozisyonları bulunabilir veya farklı nedenlerle ilgi ve ilişkileri bulunabilir. Bilgi, rapor, yorum ve tavsiyeleri hazırlayan veya bunlarda adı yer alan Ak Yatırım çalışanları; bilgi, rapor, yorum ve tavsiyelerde yer alan analiz ve tahminlere ilişkin Ak Yatırım tarafından belirlenen kısıtlamalar kapsamında hareket ederler. Çıkar çatışması durumlarında ise Ak Yatırım internet sitesinde (www.akyatirim.com.tr) yer alan Çıkar Çatışması Politikası'na uygun olarak hareket edeceklerdir. İşbu platformda yer alan bilgi, rapor, yorum ve tavsiyeler, sadece gönderildiği kişilerin kullanımı içindir. İşbu platformda yer alan bilgi, rapor, yorum ve tavsiyelerin tümü veya bir kısmı Ak Yatırım'ın yazılı izni olmadan çoğaltılamaz, yayımlanamaz veya üçüncü kişilere gönderilemez ve gösterilemez, ticari amaçla kullanılamaz. Bilgi, rapor, yorum ve tavsiyelerde yer alan her türlü unsura dair haklar münhasıran Ak Yatırım'a aittir. Ak Yatırım, bilgi, rapor, yorum veya tavsiyelerine internet üzerinden erişim sağlanması durumunda, herhangi bir teknik sebepten dolayı alıcının donanımına veya yazılımına gelebilecek herhangi bir zarardan dolayı sorumluluk kabul etmemektedir.