

Radara
Takılanlar

TEKNİK ANALİZ

Piyasa Ekranı

Hisse Senetleri

BIST

İndikatörler

Destek/Direnç

Spot

ViOP

MACD

AL Verenler	SAT Verenler
	ALBRK KOTON
	ALKIM GARAN
	ATAKP ISCTR
	AYDEM TSKB
	ISDMR THYAO

Güç Göstergeleri Olumlu

OLUMLU
-

Yüksek Hacimliler

Yüksek Hacimliler
YKSLN
ALTINS1
MARKA
TSGYO
GLDTRF

200 G. Ortalama/Fiyat Kesişmesi

Yukarı	Aşağı
COSMO	A1CAP AGHOL
YBTAS	ADESE BIMAS
YKSLN	AKMGY EREGL
	ALKIM INDES
	AEFES MGROS

20/50-50/200 Ort. Yuk. Kesişme

Yukarı
ETILR
ULKER

50/20-200/50 Ort. Aşğ. Kesişme

Aşağı
AEFES GOKNR
AYEN ISGYO
BOSSA MGROS
BIGCH SISE
ECILC PATEK

Göstergeleri Dipte*

Dip
MEDTR AKENR
AKSA KOTON
GIPTA OZGYO
SKYLP MPARK
BIMAS MGROS

Para Giriş/Çıkışları

Hisse	Giriş	Hisse	Çıkış
TUPRS	478.6	AKBNK	-521.1
ASELS	303.0	KCHOL	-471.4
SISE	161.7	YKBNK	-401.1
FROTO	160.6	BIMAS	-356.2
CCOLA	143.6	SAHOL	-214.9

İlk 5 kurum, milyon TL

* Göstergeleri dipte olanlar, Stoch, RSI, DI, MFI, WillR, CCI indikatör ortalaması en düşük olan hisseler arasından seçilmektedir.

TEKNİK ANALİZ

Radara
Takılanlar

Hisse Senetleri

BIST

Piyasa Ekranı

İndikatörler

Destek/Direnç

Spot

ViOP

BIST Hisseleri Trend Takip Listesi - Destek ve Direnç Seviyeleri

Hisse	Son Değer	ORTALAMALARA GÖRE			G Ü N L Ü K										
		21 Gün	50 Gün	200 Gün	Takip Seviyesi	TS'ye Uzaklık	TS'ye Göre Durum	Tarih	Değişim Değeri*	Getiri*	Pivot	Destek-1	Destek-2	Direnç-1	Direnç-2
XU100	9,860	ALTINDA	ALTINDA	ÜZERİNDE	10,267	-3.96%	ZAYIF	19/03/25	10307	-4.3%	10,015	9,672	8,663	10,513	11,521
XU030	10,940	ALTINDA	ALTINDA	ÜZERİNDE	12,077	-9.41%	ZAYIF	19/03/25	11500	-4.9%	11,120	10,728	9,572	11,693	12,849
XBANK	14,889	ALTINDA	ALTINDA	ÜZERİNDE	15,857	-6.11%	ZAYIF	19/03/25	15954	-6.7%	15,124	14,718	13,461	15,767	17,024
GARAN	125.30	ALTINDA	ALTINDA	ÜZERİNDE	127.34	-1.61%	ZAYIF	19/03/25	127.39	-1.6%	127.60	123.67	111.50	133.83	146.00
HALKB	20.16	ALTINDA	ÜZERİNDE	ÜZERİNDE	22.07	-8.65%	ZAYIF	19/03/25	20.56	-2.0%	20.59	19.86	17.60	21.74	24.00
ISCTR	14.59	ALTINDA	ALTINDA	ÜZERİNDE	15.49	-5.84%	ZAYIF	19/03/25	15.59	-6.4%	14.84	14.41	13.07	15.53	16.87
VAKBN	25.30	ALTINDA	ALTINDA	ÜZERİNDE	27.99	-9.61%	ZAYIF	19/03/25	26.57	-4.8%	25.76	24.97	22.54	27.01	29.44
YKBNK	29.70	ALTINDA	ALTINDA	ÜZERİNDE	32.64	-9.01%	ZAYIF	19/03/25	31.24	-4.9%	30.15	29.38	27.02	31.36	33.72
AGHOL	307.00	ALTINDA	ALTINDA	ALTINDA	300.00	2.33%	OLUMLU	13/02/25	201.40	52.4%	312.67	300.41	264.25	330.59	366.75
AKCNS	173.50	ALTINDA	ALTINDA	ÜZERİNDE	180.70	-3.98%	ZAYIF	19/03/25	181.42	-4.4%	176.20	171.29	156.30	183.81	198.80
AKGRT	6.75	ALTINDA	ALTINDA	ÜZERİNDE	6.88	-1.95%	ZAYIF	19/03/25	6.90	-2.1%	6.89	6.65	5.89	7.28	8.04
AKSA	11.28	ALTINDA	ALTINDA	ÜZERİNDE	11.20	0.71%	OLUMLU	11/11/24	8.68	30.0%	11.50	11.02	9.59	12.21	13.64
AKSEN	33.24	ALTINDA	ALTINDA	ALTINDA	37.39	-11.11%	ZAYIF	13/02/25	37.80	-12.1%	33.94	32.54	28.34	36.04	40.24
ALARK	83.45	ALTINDA	ALTINDA	ALTINDA	81.78	2.05%	OLUMLU	10/03/25	83.00	0.5%	84.18	81.31	73.55	87.79	95.55
ARCLK	143.50	ÜZERİNDE	ÜZERİNDE	ÜZERİNDE	139.03	3.21%	OLUMLU	5/03/25	127.30	12.7%	144.83	135.93	113.00	155.07	178.00
ARDYZ	28.08	ALTINDA	ALTINDA	ALTINDA	33.29	-15.64%	ZAYIF	27/01/25	38.73	-27.5%	28.71	27.63	26.91	30.43	31.14
ASELS	112.30	ÜZERİNDE	ÜZERİNDE	ÜZERİNDE	106.92	5.03%	OLUMLU	23/10/24	60.13	86.8%	115.47	108.29	87.30	125.81	146.80
AYGAZ	159.50	ÜZERİNDE	ÜZERİNDE	ÜZERİNDE	156.28	2.06%	OLUMLU	5/03/25	152.00	4.9%	159.17	153.11	139.00	164.89	179.00
BIMAS	455.50	ALTINDA	ALTINDA	ALTINDA	525.82	-13.37%	ZAYIF	10/03/25	549.00	-17.0%	466.58	447.65	389.00	496.60	555.25
BIZIM	25.38	ALTINDA	ALTINDA	ALTINDA	27.28	-6.97%	ZAYIF	19/03/25	27.47	-7.6%	25.89	25.02	22.34	27.26	29.94
CCOLA	53.45	ALTINDA	ALTINDA	ALTINDA	53.37	0.15%	OLUMLU	16/03/25	54.50	-1.9%	52.95	49.98	43.45	55.42	61.95
CIMSA	50.40	ÜZERİNDE	ÜZERİNDE	ÜZERİNDE	46.25	8.97%	OLUMLU	30/10/24	33.40	50.9%	51.33	48.71	41.30	54.89	62.30
CLEBI	2,385.00	ÜZERİNDE	ÜZERİNDE	ÜZERİNDE	2,218.94	7.48%	OLUMLU	5/03/25	2117.00	12.7%	2,403.33	2310.20	2065.00	2514.80	2760.00
DOAS	225.20	ÜZERİNDE	ÜZERİNDE	ÜZERİNDE	214.29	5.09%	OLUMLU	3/03/25	185.00	21.7%	229.23	217.63	185.00	244.87	277.50
DOHOL	14.15	ALTINDA	ÜZERİNDE	ALTINDA	13.98	1.18%	OLUMLU	6/03/25	14.13	0.1%	14.24	13.53	11.71	15.04	16.86
EKGYO	14.55	ALTINDA	ALTINDA	ÜZERİNDE	14.51	0.29%	OLUMLU	8/11/24	9.96	46.0%	14.85	14.34	12.77	15.65	17.22
ENJSA	60.30	ALTINDA	ALTINDA	ÜZERİNDE	69.37	-13.08%	ZAYIF	19/03/25	61.73	-2.3%	61.62	59.37	52.40	65.18	72.15

Tablonun Değerlendirilmesi: Yukarıdaki tablo, hisse senetlerinin günlük bazdaki hareketli ortalamalarına göre hesaplanan TAKİP SEVİYELERİNE (TS) göre teknik durumlarını "OLUMLU" veya "ZAYIF" olarak ifade etmektedir. Takip seviyesi olarak verilen değerler, hisseler için "OLUMLU" veya "ZAYIF" seyre geçiş seviyeleri olarak düşünülmelidir. Günlük TS "OLUMLU"; TS üzerinde kaldığı sürece yükseliş yönlü hareketin devamı beklentisine işaret etmektedir. Günlük TS "ZAYIF" ifadesi ise, TS altında kaldığı sürece düşüş yönlü hareketin devamı beklentisine işaret etmektedir.

TEKNİK ANALİZ

Radara
Takılanlar

Hisse Senetleri

BIST

Piyasa Ekranı

İndikatörler

Destek/Direnç

Spot

ViOP

BIST Hisseleri Trend Takip Listesi - Destek ve Direnç Seviyeleri

Hisse	Son Değer	ORTALAMALARA GÖRE			G Ü N L Ü K										
		21 Gün	50 Gün	200 Gün	Takip Seviyesi	TS'ye Uzaklık	TS'ye Göre Durum	Tarih	Değişim Değeri*	Getiri*	Pivot	Destek-1	Destek-2	Direnç-1	Direnç-2
ENKAI	58.60	ÜZERİNDE	ÜZERİNDE	ÜZERİNDE	53.78	8.96%	OLUMLU	6/03/25	51.46	13.9%	59.73	55.30	43.30	65.30	77.30
ERGL	23.10	ALTINDA	ALTINDA	ALTINDA	23.96	-3.58%	ZAYIF	19/03/25	23.97	-3.6%	23.67	22.70	19.70	25.20	28.20
FROTO	1,013.00	ÜZERİNDE	ÜZERİNDE	ÜZERİNDE	986.54	2.68%	OLUMLU	6/03/25	950.00	6.6%	1,022.33	971.06	837.00	1082.94	1217.00
GUBRF	279.00	ALTINDA	ALTINDA	ÜZERİNDE	262.78	6.17%	OLUMLU	30/10/24	194.00	43.8%	285.00	274.75	243.00	301.25	333.00
IPEKE	54.50	ALTINDA	ALTINDA	ÜZERİNDE	52.87	3.08%	OLUMLU	18/11/24	37.71	44.5%	56.57	52.01	38.60	63.19	76.60
ISGYO	17.85	ALTINDA	ALTINDA	ALTINDA	18.50	-3.50%	ZAYIF	19/03/25	18.51	-3.6%	18.19	17.61	15.79	19.12	20.94
KCHOL	165.70	ALTINDA	ALTINDA	ALTINDA	179.86	-7.87%	ZAYIF	19/03/25	169.39	-2.2%	169.00	163.36	145.90	177.94	195.40
KOZAA	74.00	ALTINDA	ÜZERİNDE	ÜZERİNDE	72.44	2.16%	OLUMLU	7/03/25	75.67	-2.2%	77.02	68.18	43.40	88.87	113.65
KOZAL	24.38	ALTINDA	ÜZERİNDE	ÜZERİNDE	23.50	3.73%	OLUMLU	3/03/25	22.90	6.5%	25.24	22.62	15.32	28.72	36.02
KRDMD	30.48	ALTINDA	ÜZERİNDE	ÜZERİNDE	30.36	0.39%	OLUMLU	5/03/25	28.96	5.2%	31.35	29.87	25.28	33.69	38.28
MGROS	479.00	ALTINDA	ALTINDA	ALTINDA	531.31	-9.85%	ZAYIF	19/03/25	520.00	-7.9%	486.83	468.30	414.50	513.20	567.00
OTKAR	461.25	ÜZERİNDE	ÜZERİNDE	ÜZERİNDE	454.90	1.40%	OLUMLU	4/03/25	408.00	13.1%	471.25	454.17	401.25	498.33	551.25
OYAKC	31.16	ÜZERİNDE	ÜZERİNDE	ÜZERİNDE	28.00	11.28%	OLUMLU	7/11/24	16.30	91.2%	31.07	29.16	24.68	32.90	37.38
PETKM	16.40	ALTINDA	ALTINDA	ALTINDA	17.87	-8.23%	ZAYIF	19/03/25	17.39	-5.7%	16.60	16.07	14.55	17.33	18.85
PGSUS	262.75	ÜZERİNDE	ÜZERİNDE	ÜZERİNDE	260.87	0.72%	OLUMLU	17/01/25	217.50	20.8%	265.50	251.97	216.25	281.78	317.50
AEFES	169.50	ALTINDA	ALTINDA	ALTINDA	177.21	-4.35%	ZAYIF	19/03/25	177.98	-4.8%	173.40	166.74	146.10	183.96	204.60
SASA	3.58	ALTINDA	ALTINDA	ALTINDA	3.72	-3.70%	ZAYIF	19/03/25	3.73	-4.1%	3.65	3.53	3.16	3.84	4.21
SISE	37.60	ALTINDA	ALTINDA	ALTINDA	42.56	-11.66%	ZAYIF	19/03/25	38.01	-1.1%	38.34	36.25	30.36	41.17	47.06
TAVHL	245.20	ALTINDA	ALTINDA	ALTINDA	244.39	0.33%	OLUMLU	16/03/25	264.00	-7.1%	247.52	234.58	200.80	262.77	296.55
TCELL	98.30	ALTINDA	ALTINDA	ÜZERİNDE	109.27	-10.04%	ZAYIF	19/03/25	103.14	-4.7%	100.23	96.93	86.70	105.47	115.70
THYAO	301.25	ALTINDA	ALTINDA	ÜZERİNDE	335.25	-10.14%	ZAYIF	19/03/25	316.60	-4.8%	305.00	289.40	247.50	324.36	366.25
TKFEN	107.20	ÜZERİNDE	ÜZERİNDE	ÜZERİNDE	90.48	18.48%	OLUMLU	12/02/25	66.95	60.1%	108.20	101.93	85.70	115.47	131.70
TMSN	97.50	ALTINDA	ALTINDA	ALTINDA	106.76	-8.67%	ZAYIF	19/03/25	107.69	-9.5%	99.67	95.97	84.50	105.53	117.00
TOASO	193.60	ALTINDA	ALTINDA	ALTINDA	223.94	-13.55%	ZAYIF	19/03/25	196.77	-1.6%	197.20	191.05	172.00	206.95	226.00
TRGYO	56.55	ALTINDA	ALTINDA	ÜZERİNDE	55.88	1.21%	OLUMLU	4/03/25	55.60	1.7%	57.35	55.17	49.00	60.33	66.50
TTKOM	51.85	ALTINDA	ÜZERİNDE	ÜZERİNDE	51.81	0.09%	OLUMLU	6/12/24	46.30	12.0%	53.18	50.91	43.85	56.79	63.85
TTRAK	806.00	ÜZERİNDE	ÜZERİNDE	ÜZERİNDE	758.42	6.27%	OLUMLU	28/02/25	664.00	21.4%	813.17	764.86	640.50	868.64	993.00
TUPRS	137.80	ALTINDA	ALTINDA	ALTINDA	138.08	-0.20%	ZAYIF	19/03/25	138.10	-0.2%	138.63	133.24	119.30	144.86	158.80

TEKNİK ANALİZ

Radara
Takılanlar

Hisse Senetleri

BIST

Piyasa Ekranı

İndikatörler

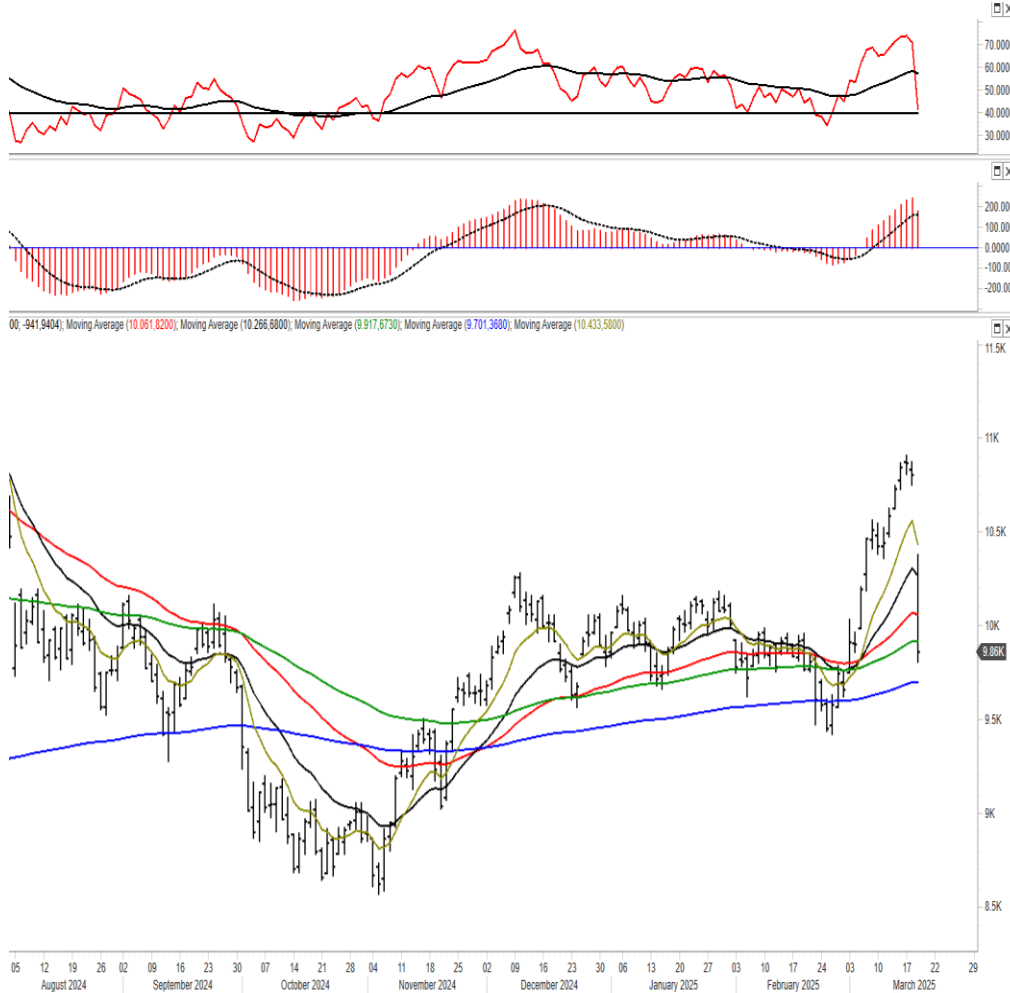
Destek/Direnç

Spot

ViOP

BIST100

BIST100-Teknik Yorum: BIST100 dün açılıştan itibaren satış baskısı altındaydı. Kapanış 9860 seviyesinde gerçekleşti. Endekste hızlı geri çekilmeyle 9786 destek bölgesinin hemen üzerine gelinmiş durumda. 9786-9707 ara destek olmak üzere, bir önceki dip bölgesi de olan 9594-9550 bandını nispeten kuvvetli destek olarak değerlendiriyoruz. Altına sarkma yaşanması durumunda ancak yeni bir zayıflama süreci gelişebilecektir. BIST'te kısa periyotta yeni bir iyimserlik gelişebilmesi için ise 10121-10197 bandı üzerine geri dönüş gerekiyor. BIST100 için 9786-9707-9594-9550 destek, 9895-9963-10197-10357 direnç.



Trend Orta-Uzun

10,267

Destekler	Dirençler	Ortalamalar	
9,671.62	10,513	21 Gün	10,267
9,203.06	10,982	50 Gün	10,062
8,663.28	11,521	100 Gün	9,918

TEKNİK ANALİZ

Radara
Takılanlar

Hisse Senetleri

BIST

Piyasa Ekranı

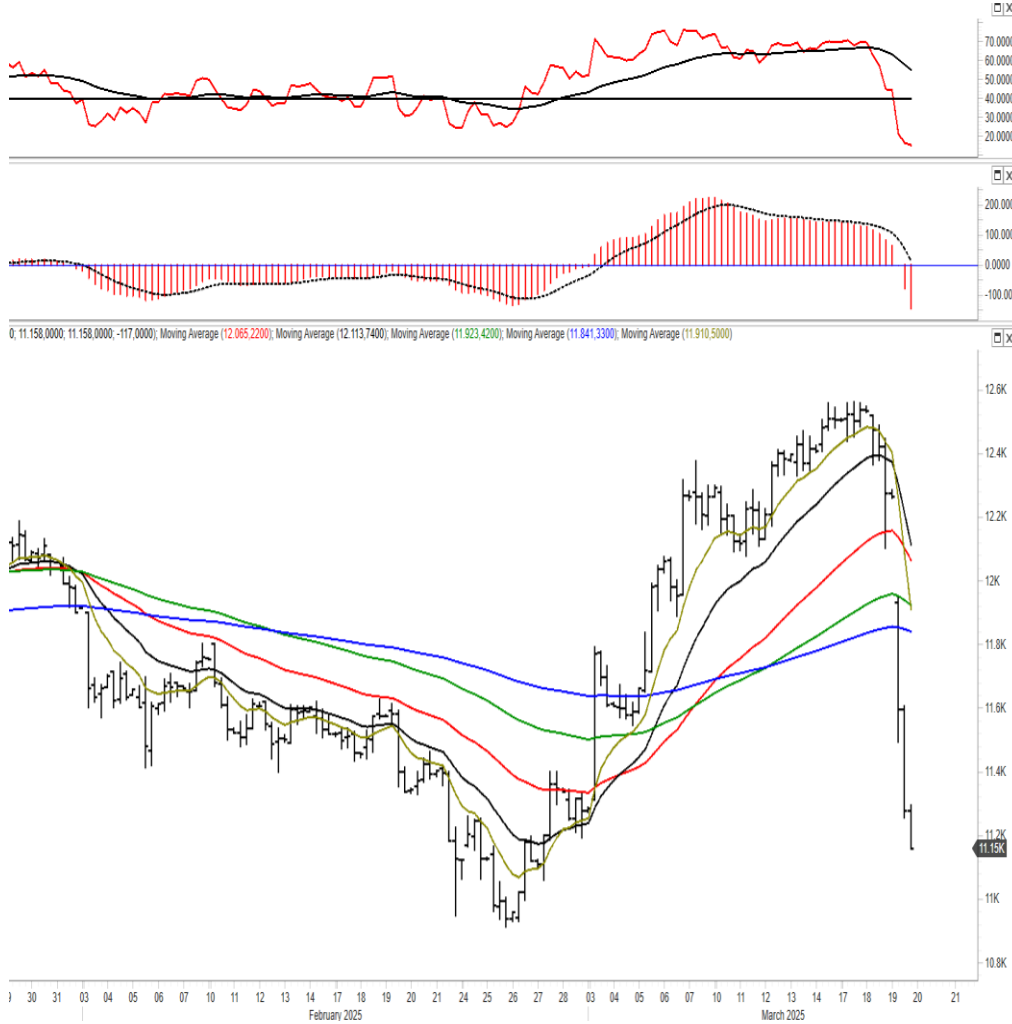
İndikatörler

Destek/Direnç

Spot

ViOP

BIST30 ViOP



XU030 Nisan vade Teknik Yorum: Nisan vadeli kontratta 11120-11060 ara destek olmakla birlikte, bir önceki dip bölgesi de olan 10935 seviyesi nispeten kuvvetli destek olarak düşünülebilir. Bu kontratta kısa periyotta yeni bir iyimserlik için ilk aşamada 11368 direnci üzerine geri dönüş gerekiyor. Sonrasında 11576-11635 yeniden gündeme gelebilecektir.

YASAL UYARI

Burada yer alan yatırım bilgi, yorum ve tavsiyeleri yatırım danışmanlığı kapsamında değildir. Yatırım danışmanlığı hizmeti, yetkili kuruluşlar tarafından kişilerin risk ve getiri tercihleri dikkate alınarak kişiye özel sunulmaktadır. Burada yer alan yorum ve tavsiyeler ise genel niteliktedir. Bu tavsiyeler mali durumunuz ile risk ve getiri tercihlerinize uygun olmayabilir. Bu nedenle, sadece burada yer alan bilgilere dayanılarak yatırım kararı verilmesi beklentilerinize uygun sonuçlar doğurmayabilir.

Bu bilgi, rapor, yorum ve tavsiyelerin tarafınızla paylaşılması, bunlara herhangi bir platformdan erişim sağlamanız veya bunları herhangi farklı bir yol ile edinmeniz Ak Yatırım Menkul Değerler A.Ş. ("Ak Yatırım") ile aranızda bir yatırım danışmanlığı sözleşmesi kurulduğu veya böyle bir ilişkinin kurulması için tarafınıza teklif yapıldığı anlamına katıyen gelmeyecektir. Bilgi, rapor, yorum ve tavsiyelerde yer alan hiçbir ifade veya değerlendirme hukuki, vergisel veya finansal danışmanlık niteliğinde değildir ve bu niteliği sahip olacak şekilde yorumlanamaz.

PLATFORMDA YER ALAN DEĞERLENDİRMELER

İşbu platformda yer alan bilgi, rapor, yorum ve tavsiyeler; bizzat Ak Yatırım tarafından, yetkili üçüncü kişilerden ve güvenilir olduğuna inanılan kaynaklardan elde edilen bilgi ve veriler kullanılarak hazırlanmıştır. Elde edilen bilgi ve verilerin doğruluğu ayrıca teyit edilmemiştir. İşbu platformda yer alan bilgi, rapor, yorum ve tavsiyeler, hazırlayan uzmanların kişisel görüşlerini yansıtmaktadır. Zaman içerisinde bu bilgi, rapor, yorum veya tavsiyelerde yer alan tüm veri ve değerlendirmeler değişebilir ve/veya kaldırılabilir. Ak Yatırım, bu bilgilerin doğru, eksiksiz ve değişmez olduğunu garanti etmemektedir. Bu sebeple, okuyucuların, bu bilgi, rapor, yorum ve tavsiyelerden elde edilen bilgilere dayanarak hareket etmeden önce, bilgilerin doğruluğunu teyit ettirmeleri ve profesyonel destek almaları önerilir ve bu bilgilere dayanarak aldıkları kararlarda sorumluluk tamamen kendilerine aittir. Yatırım araçları birçok farklı risk barındırmaktadır. Yatırım kararı vermeden önce her bir yatırım aracı bazında riskleri anladığınızdan emin olmalısınız.

SORUMLULUK REDDİ

İşbu platformda yer alan bilgi, rapor, yorum ve tavsiyelerin hazırlanmasında kullanılan yöntemler veya sunulan görüşler hiçbir yatırımcının veya müşterinin ihtiyaçlarına yönelik değildir. Ayrıca, Ak Yatırım'ın, Ak Yatırım ortaklarının ve de bunların hiçbir çalışanın veya danışmanının, herhangi bir şekilde işbu platformda yer alan bilgi, rapor, yorum ve tavsiyelerde yer verilen bilgiler, öngörüler ve tahminler dolayısıyla ortaya çıkabilecek, doğrudan veya dolaylı zararlarla ilgili sorumluluğu bulunmamaktadır. Ak Yatırım tarafından kurum içinde farklı departmanlarda istihdam edilen kişilerin veya Ak Yatırım ortaklarının ve iştiraklerinin bu bilgi, rapor, yorum veya tavsiyelerde yer alan görüşlerle hemfikir olmaması mümkündür. Her halükarda Ak Yatırım, bu bilgilerin departmanları, iştirakleri ve ortakları arasında akışının engellenmesine yönelik gerekli tüm tedbirleri almaktadır. Bilgilere ve verilere erişim, söz konusu bilgi ve verilerin değerlendirilmesi ve diğer makul nedenlerden ötürü Ak Yatırım, Ak Yatırım ortakları, çalışanları, yöneticileri ve bunlarla doğrudan ve dolaylı olarak iş, hizmet sözleşmesi kapsamında ilişkide bulunan kurum ve kişiler, Ak Yatırım ile aralarında herhangi bir iş veya hizmet sözleşmesi bulunmaksızın iş birliği ilişkisi bulunan kurum ve kişiler ile bilgi, rapor, yorum veya tavsiyelerin hazırlanmasına katkıda bulunan, bilgi ve veri sağlayan kurum ve kişiler ile Ak Yatırım müşterileri arasında önlenmesi mümkün olmayan çıkar çatışması ve objektifliği etkilemesi muhtemel nitelikte durum ve ilişkiler ortaya çıkabilir. Ak Yatırım işbu platformda yer alan bilgi, rapor, yorum ve tavsiyeler kapsamında, hakkında tahmin ve değerlendirmelere yer verdiği sermaye piyasası ve diğer yatırım araçlarının ihraççıları, bu ihraççıların iştirakleri, bağlı ortaklıkları ve ilişkili diğer taraflarıyla iş ilişkisine girebilir, iş ilişkisi teklifinde bulunabilir. Bilgi, rapor, yorum ve tavsiyelerde, yer alan işlem ve tahminler ile Ak Yatırım'ın, Ak Yatırım ortaklarının, iştiraklerinin, sayılan kurumların yöneticilerinin, çalışanlarının veya temsilcilerinin doğrudan veya dolaylı olarak aynı veya farklı doğrultuda pozisyonları bulunabilir veya farklı nedenlerle ilgi ve ilişkileri bulunabilir. Bilgi, rapor, yorum ve tavsiyeleri hazırlayan veya bunlarda adı yer alan Ak Yatırım çalışanları; bilgi, rapor, yorum ve tavsiyelerde yer alan analiz ve tahminlere ilişkin Ak Yatırım tarafından belirlenen kısıtlamalar kapsamında hareket ederler. Çıkar çatışması durumlarında ise Ak Yatırım internet sitesinde (www.akyatirim.com.tr) yer alan Çıkar Çatışması Politikası'na uygun olarak hareket edeceklerdir. İşbu platformda yer alan bilgi, rapor, yorum ve tavsiyeler, sadece gönderildiği kişilerin kullanımı içindir. İşbu platformda yer alan bilgi, rapor, yorum ve tavsiyelerin tümü veya bir kısmı Ak Yatırım'ın yazılı izni olmadan çoğaltılamaz, yayımlanamaz veya üçüncü kişilere gönderilemez ve gösterilemez, ticari amaçla kullanılamaz. Bilgi, rapor, yorum ve tavsiyelerde yer alan her türlü unsura dair haklar münhasıran Ak Yatırım'a aittir. Ak Yatırım, bilgi, rapor, yorum veya tavsiyelerine internet üzerinden erişim sağlanması durumunda, herhangi bir teknik sebepten dolayı alıcının donanımına veya yazılımına gelebilecek herhangi bir zarardan dolayı sorumluluk kabul etmemektedir.