

Radara
Takılanlar

TEKNİK ANALİZ

Piyasa Ekranı

Hisse Senetleri

BIST

İndikatörler

Destek/Direnç

Spot

ViOP

MACD

AL Verenler		SAT Verenler	
ALKIM	BIZIM	BIMAS	PAGYO
ANSGR	CANTE	GESAN	
ATAGY	EFORC	İNDES	
AVGYO	HEKTS	MEKAG	
BIENY	HTTBT	VESBE	

Güç Göstergeleri Olumlu

OLUMLU			
TTKOM	EREGL	OYAKC	VAKBN
ISCTR	KRDMD	TKFEN	MAGEN
GARAN	AKSA	ANHYT	AKSA
TCELL	ANSGR	SASA	HTTBT
YKBNK	ASELS	KRDMA	HALKB

Yüksek Hacimliler

Yüksek Hacimliler		
GENIL	HEKTS	
AKSA	PRDGS	
SASA	VERUS	
AKENR	İNVES	
POLHO	HDFGS	

200 G. Ortalama/Fiyat Kesişmesi

Yukarı		Aşağı	
ATATP	KFEIN	GESAN	
CMENT	NTHOL	ISFIN	
DURDO	QUAGR	KUVVA	
FRIGO	SELEC	SANEL	
GMTAS	VERUS	SELGD	

20/50-50/200 Ort. Yuk. Kesişme

Yukarı		
IHAAS		
KSTUR		
PENG D		
SAFKR		

50/20-200/50 Ort. Aşğ. Kesişme

Aşağı		
AKSGY	ORGE	
GRNYO	OZGYO	
GLCVY	OZRDN	
HKTM	YYAPI	
ISMEN		

Göstergeleri Dipte*

Dip		
KCHOL	TRGYO	
TAVHL	TUPRS	
ISYAT	AYGAZ	
CCOLA	AYDEM	
VESBE	PETKM	

Para Giriş/Çıkışları

Hisse	Giriş	Hisse	Çıkış
ISCTR	490.6	THYAO	-725.6
AKBNK	401.8	BIMAS	-624.8
SASA	281.9	ASTOR	-178.5
YKBNK	138.4	FROTO	-150.3
TTKOM	124.4	TAVHL	-128.3

İlk 5 kurum, milyon TL

* Göstergeleri dipte olanlar, Stoch, RSI, DI, MFI, WillR, CCI indikatör ortalaması en düşük olan hisseler arasından seçilmektedir.

TEKNİK ANALİZ

Radara
Takılanlar

Hisse Senetleri

BIST

Piyasa Ekranı

İndikatörler

Destek/Direnç

Spot

VİOP

BIST Hisseleri Trend Takip Listesi - Destek ve Direnç Seviyeleri

Hisse	Son Değer	ORTALAMALARA GÖRE			G Ü N L Ü K						Pivot	Destek-1	Destek-2	Direnç-1	Direnç-2
		21 Gün	50 Gün	200 Gün	Takip Seviyesi	TS'ye Uzaklık	TS'ye Göre Durum	Tarih	Değişim Değeri*	Getiri*					
XU100	9,808	ALTINDA	ALTINDA	ÜZERİNDE	9,600	2.16%	OLUMLU	8/11/24	9072	8.1%	9,805	9,731	9,557	9,876	10,050
XU030	10,910	ALTINDA	ÜZERİNDE	ÜZERİNDE	10,804	0.98%	OLUMLU	8/11/24	10043	8.6%	10,912	10,826	10,618	11,000	11,208
XBANK	14,869	ÜZERİNDE	ÜZERİNDE	ÜZERİNDE	14,292	4.04%	OLUMLU	8/11/24	12192	22.0%	14,820	14,548	13,956	15,043	15,635
GARAN	130.80	ÜZERİNDE	ÜZERİNDE	ÜZERİNDE	123.45	5.95%	OLUMLU	8/11/24	108.83	20.2%	130.70	128.07	121.90	133.23	139.40
HALKB	19.24	ÜZERİNDE	ÜZERİNDE	ÜZERİNDE	18.39	4.60%	OLUMLU	8/11/24	15.00	28.3%	19.19	18.78	17.86	19.54	20.46
ISCTR	14.82	ÜZERİNDE	ÜZERİNDE	ÜZERİNDE	13.35	11.01%	OLUMLU	8/11/24	11.50	28.9%	14.67	14.25	13.42	14.94	15.77
VAKBN	25.62	ÜZERİNDE	ÜZERİNDE	ÜZERİNDE	24.92	2.81%	OLUMLU	8/11/24	21.07	21.6%	25.47	24.87	23.64	25.91	27.14
YKBNK	28.42	ALTINDA	ALTINDA	ALTINDA	28.20	0.78%	OLUMLU	8/11/24	24.98	13.8%	28.51	28.18	27.26	28.94	29.86
AGHOL	318.50	ÜZERİNDE	ÜZERİNDE	ÜZERİNDE	301.67	5.58%	OLUMLU	13/02/25	312.00	2.1%	318.67	315.44	307.50	322.06	330.00
AKCNS	179.80	ALTINDA	ALTINDA	ÜZERİNDE	199.23	-9.75%	ZAYIF	17/02/25	195.08	-7.8%	180.50	179.01	174.60	182.69	187.10
AKGRT	7.25	ALTINDA	ALTINDA	ÜZERİNDE	7.20	0.69%	OLUMLU	21/11/24	5.55	30.7%	7.28	7.17	6.89	7.41	7.69
AKSA	13.10	ÜZERİNDE	ÜZERİNDE	ÜZERİNDE	10.72	22.16%	OLUMLU	11/11/24	8.68	50.9%	12.95	12.28	10.87	13.46	14.87
AKSEN	37.22	ALTINDA	ALTINDA	ALTINDA	37.90	-1.79%	ZAYIF	13/02/25	37.80	-1.5%	37.30	36.75	35.34	37.93	39.34
ALARK	81.00	ALTINDA	ALTINDA	ALTINDA	87.87	-7.82%	ZAYIF	23/12/24	92.97	-12.9%	81.15	80.53	78.85	81.92	83.60
ARCLK	127.40	ALTINDA	ALTINDA	ALTINDA	129.22	-1.41%	ZAYIF	12/02/25	130.78	-2.6%	126.97	124.76	120.00	128.74	133.50
ARDYZ	31.92	ALTINDA	ALTINDA	ALTINDA	35.05	-8.93%	ZAYIF	27/01/25	38.73	-17.6%	31.93	31.47	31.24	32.39	32.62
ASELS	84.10	ÜZERİNDE	ÜZERİNDE	ÜZERİNDE	78.00	7.82%	OLUMLU	23/10/24	60.13	39.9%	83.67	81.54	76.95	85.36	89.95
AYGAZ	147.20	ALTINDA	ALTINDA	ALTINDA	157.64	-6.62%	ZAYIF	19/12/24	180.57	-18.5%	147.40	146.03	142.50	148.97	152.50
BIMAS	535.00	ALTINDA	ÜZERİNDE	ÜZERİNDE	532.46	0.48%	OLUMLU	3/12/24	493.00	8.5%	532.33	512.60	468.50	549.40	593.50
BIZIM	27.24	ALTINDA	ALTINDA	ALTINDA	27.55	-1.12%	ZAYIF	27/01/25	28.95	-5.9%	27.04	26.38	25.04	27.50	28.84
CCOLA	52.80	ALTINDA	ALTINDA	ALTINDA	57.68	-8.47%	ZAYIF	31/01/25	57.25	-7.8%	53.27	51.88	48.00	55.12	59.00
CIMSA	50.75	ALTINDA	ÜZERİNDE	ÜZERİNDE	50.00	1.50%	OLUMLU	30/10/24	33.40	51.9%	51.05	50.17	47.70	52.23	54.70
CLEBI	2,232.00	ÜZERİNDE	ÜZERİNDE	ÜZERİNDE	2,053.57	8.69%	OLUMLU	7/02/25	2018.00	10.6%	2,238.00	2201.26	2106.00	2280.74	2376.00
DOAS	184.70	ALTINDA	ALTINDA	ALTINDA	192.98	-4.29%	ZAYIF	11/12/24	214.40	-13.9%	184.40	181.82	176.00	186.68	192.50
DOHOL	13.72	ALTINDA	ALTINDA	ALTINDA	14.15	-3.01%	ZAYIF	31/12/24	14.50	-5.4%	13.71	13.58	13.26	13.84	14.16
EKGYO	14.05	ALTINDA	ÜZERİNDE	ÜZERİNDE	13.50	4.07%	OLUMLU	8/11/24	9.96	41.0%	14.04	13.78	13.16	14.29	14.91
ENJSA	60.75	ALTINDA	ÜZERİNDE	ÜZERİNDE	59.35	2.36%	OLUMLU	16/01/25	59.35	2.4%	60.62	59.45	56.80	61.65	64.30

Tablonun Değerlendirilmesi: Yukarıdaki tablo, hisse senetlerinin günlük bazdaki hareketli ortalamalarına göre hesaplanan TAKİP SEVİYELERİNE (TS) göre teknik durumlarını "OLUMLU" veya "ZAYIF" olarak ifade etmektedir. Takip seviyesi olarak verilen değerler, hisseler için "OLUMLU" veya "ZAYIF" seyre geçiş seviyeleri olarak düşünülmelidir. Günlük TS "OLUMLU"; TS üzerinde kaldığı sürece yükseliş yönlü hareketin devamı beklentisine işaret etmektedir. Günlük TS "ZAYIF" ifadesi ise, TS altında kaldığı sürece düşüş yönlü hareketin devamı beklentisine işaret etmektedir.

TEKNİK ANALİZ

Radara
Takılanlar

Hisse Senetleri

BIST

Piyasa Ekranı

İndikatörler

Destek/Direnç

Spot

ViOP

BIST Hisseleri Trend Takip Listesi - Destek ve Direnç Seviyeleri

Hisse	Son Değer	ORTALAMALARA GÖRE			G Ü N L Ü K										
		21 Gün	50 Gün	200 Gün	Takip Seviyesi	TS'ye Uzaklık	TS'ye Göre Durum	Tarih	Değişim Değeri*	Getiri*	Pivot	Destek-1	Destek-2	Direnç-1	Direnç-2
ENKAI	52.15	ÜZERİNDE	ÜZERİNDE	ÜZERİNDE	50.00	4.30%	OLUMLU	11/02/25	50.00	4.3%	52.12	51.29	49.35	52.91	54.85
EREGL	22.98	ALTINDA	ALTINDA	ALTINDA	24.01	-4.29%	ZAYIF	7/01/25	24.50	-6.2%	23.04	22.67	21.72	23.47	24.42
FROTO	917.00	ALTINDA	ALTINDA	ALTINDA	960.35	-4.51%	ZAYIF	23/12/24	954.00	-3.9%	924.00	901.74	840.00	953.26	1015.00
GUBRF	265.25	ALTINDA	ALTINDA	ÜZERİNDE	260.00	2.02%	OLUMLU	30/10/24	194.00	36.7%	266.08	262.82	254.00	270.18	279.00
IPEKE	57.00	ÜZERİNDE	ÜZERİNDE	ÜZERİNDE	52.35	8.88%	OLUMLU	18/11/24	37.71	51.2%	56.98	55.54	52.10	58.41	61.85
ISGYO	17.81	ALTINDA	ALTINDA	ALTINDA	18.60	-4.25%	ZAYIF	17/02/25	18.65	-4.5%	17.88	17.73	17.29	18.10	18.54
KCHOL	149.80	ALTINDA	ALTINDA	ALTINDA	163.40	-8.33%	ZAYIF	19/12/24	196.63	-23.8%	150.20	148.49	143.90	152.31	156.90
KOZAA	76.80	ÜZERİNDE	ÜZERİNDE	ÜZERİNDE	69.06	11.21%	OLUMLU	13/02/25	74.00	3.8%	76.63	75.37	72.55	77.73	80.55
KOZAL	24.88	ÜZERİNDE	ÜZERİNDE	ÜZERİNDE	22.89	8.70%	OLUMLU	6/02/25	22.47	10.7%	25.02	24.69	23.74	25.49	26.44
KRDMD	28.46	ÜZERİNDE	ÜZERİNDE	ÜZERİNDE	26.33	8.09%	OLUMLU	7/02/25	28.06	1.4%	28.70	28.05	26.22	29.59	31.42
MGROS	567.00	ALTINDA	ÜZERİNDE	ÜZERİNDE	524.13	8.18%	OLUMLU	8/11/24	445.66	27.2%	562.17	545.40	511.00	574.10	608.50
OTKAR	398.75	ALTINDA	ALTINDA	ALTINDA	410.97	-2.97%	ZAYIF	8/01/25	468.00	-14.8%	396.92	390.11	376.00	401.89	416.00
OYAKC	27.30	ÜZERİNDE	ÜZERİNDE	ÜZERİNDE	25.10	8.77%	OLUMLU	7/11/24	59.80	-54.3%	27.22	26.62	25.28	27.74	29.08
PETKM	16.43	ALTINDA	ALTINDA	ALTINDA	17.32	-5.13%	ZAYIF	7/01/25	18.93	-13.2%	16.50	16.37	15.96	16.70	17.11
PGSUS	243.30	ÜZERİNDE	ÜZERİNDE	ÜZERİNDE	225.94	7.68%	OLUMLU	17/01/25	217.50	11.9%	244.23	241.02	232.20	248.38	257.20
PRKME	19.49	ALTINDA	ALTINDA	ALTINDA	20.19	-3.47%	ZAYIF	3/02/25	20.03	-2.7%	19.41	19.08	18.39	19.65	20.34
SASA	3.64	ÜZERİNDE	ALTINDA	ALTINDA	3.62	0.61%	OLUMLU	20/02/25	3.62	0.6%	3.60	3.42	3.05	3.73	4.10
SISE	36.50	ALTINDA	ALTINDA	ALTINDA	38.95	-6.29%	ZAYIF	10/01/25	41.00	-11.0%	36.61	36.40	35.76	36.92	37.56
TAVHL	248.30	ALTINDA	ALTINDA	ÜZERİNDE	272.99	-9.04%	ZAYIF	17/02/25	271.30	-8.5%	248.83	240.42	219.60	257.78	278.60
TCELL	106.80	ÜZERİNDE	ÜZERİNDE	ÜZERİNDE	102.67	4.02%	OLUMLU	24/12/24	91.24	17.1%	106.63	104.86	100.80	108.24	112.30
THYAO	315.75	ÜZERİNDE	ÜZERİNDE	ÜZERİNDE	307.48	2.69%	OLUMLU	2/01/24	285.20	10.7%	318.67	312.58	294.50	327.67	345.75
TKFEN	69.30	ÜZERİNDE	ÜZERİNDE	ÜZERİNDE	61.66	12.39%	OLUMLU	12/02/25	66.95	3.5%	68.95	67.56	64.65	69.99	72.90
TMSN	111.60	ALTINDA	ALTINDA	ALTINDA	116.89	-4.53%	ZAYIF	13/01/25	120.55	-7.4%	111.27	109.04	104.10	113.16	118.10
TOASO	200.20	ALTINDA	ALTINDA	ALTINDA	222.88	-10.18%	ZAYIF	11/02/25	205.00	-2.3%	200.90	197.50	188.50	205.00	214.00
TRGYO	52.15	ALTINDA	ALTINDA	ÜZERİNDE	57.79	-9.76%	ZAYIF	15/01/25	57.22	-8.9%	52.40	51.38	48.65	53.67	56.40
TTKOM	50.70	ÜZERİNDE	ÜZERİNDE	ÜZERİNDE	47.92	5.81%	OLUMLU	6/12/24	46.30	9.5%	50.45	49.02	45.92	51.62	54.72
TTRAK	655.00	ALTINDA	ALTINDA	ALTINDA	673.56	-2.76%	ZAYIF	13/01/25	700.00	-6.4%	653.17	646.73	633.50	657.77	671.00
TUPRS	127.70	ALTINDA	ALTINDA	ALTINDA	136.41	-6.39%	ZAYIF	21/01/25	145.00	-11.9%	127.33	125.31	120.90	128.99	133.40

TEKNİK ANALİZ

Radara
Takılanlar

Hisse Senetleri

BIST

Piyasa Ekranı

İndikatörler

Destek/Direnç

Spot

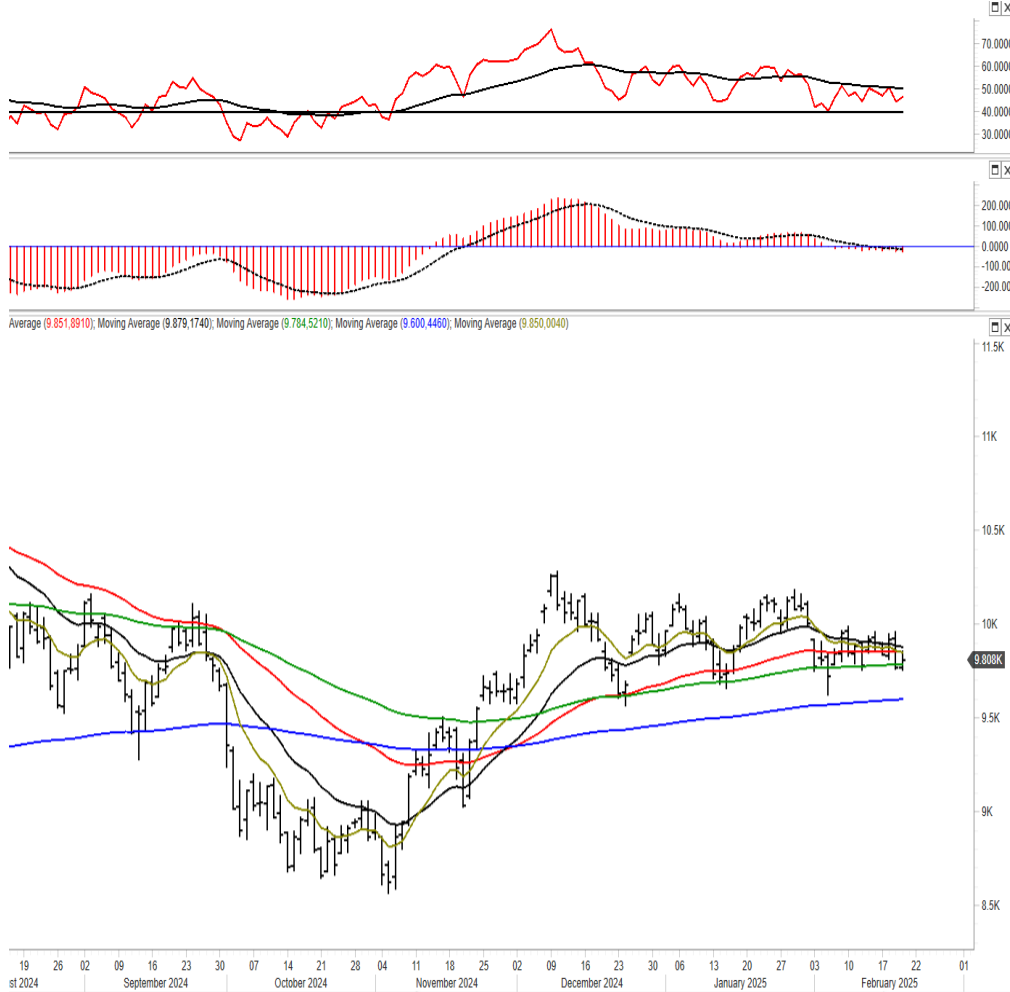
ViOP

BIST100

BIST100-Teknik Yorum: BIST100 dün günün ilk yarısındaki geri çekilmeye test ettiği 9754 seviyesinden sınırlı tepki yaşadı. Kapanış 9808 seviyesinde gerçekleşti. BIST'te yakın destek bölgesi olarak değerlendirdiğimiz 9750-9715 bandının üst sınırından sınırlı da olsa tepki hareketi görüyoruz. BIST'te 100 günlük ortalama bölgesi civarındaki hareket halen geçerli durumda. Bununla birlikte endekste 9922-9986 seviyesi üzerindeki kapanışın ancak yeni bir yukarı hareketi destekleyici olabileceğini düşünmeye devam ediyoruz. Bu aşamadan sonra 10050-10129 ara direnç olmak üzere 10197-10257 bandına yönelik bir hareket gelişebileceğini belirtebiliriz. BIST için 9750-9715 bandı yakın destek. Altına yaşanacak sarkma yeni bir zayıflamayı beraberinde getirebilecek ve alt desteklere yönelme yaşanabilecektir. BIST için bir önceki dip bölgesi de olan 9650-9560 bandını nispeten kuvvetli destek bölgesi olarak değerlendiriyoruz. BIST100 için 9750/15-9650-9590 destek, 9922-9986-10050-10129-10197/257 direnç.

Trend Orta-Uzun

9,600



Destekler

9,731.03

9,650.14

9,556.96

Dirençler

9,876

9,957

10,050

Ortalamalar

21 Gün

50 Gün

100 Gün

9,879

9,852

9,785

TEKNİK ANALİZ

Radara
Takılanlar

Hisse Senetleri

BIST

Piyasa Ekranı

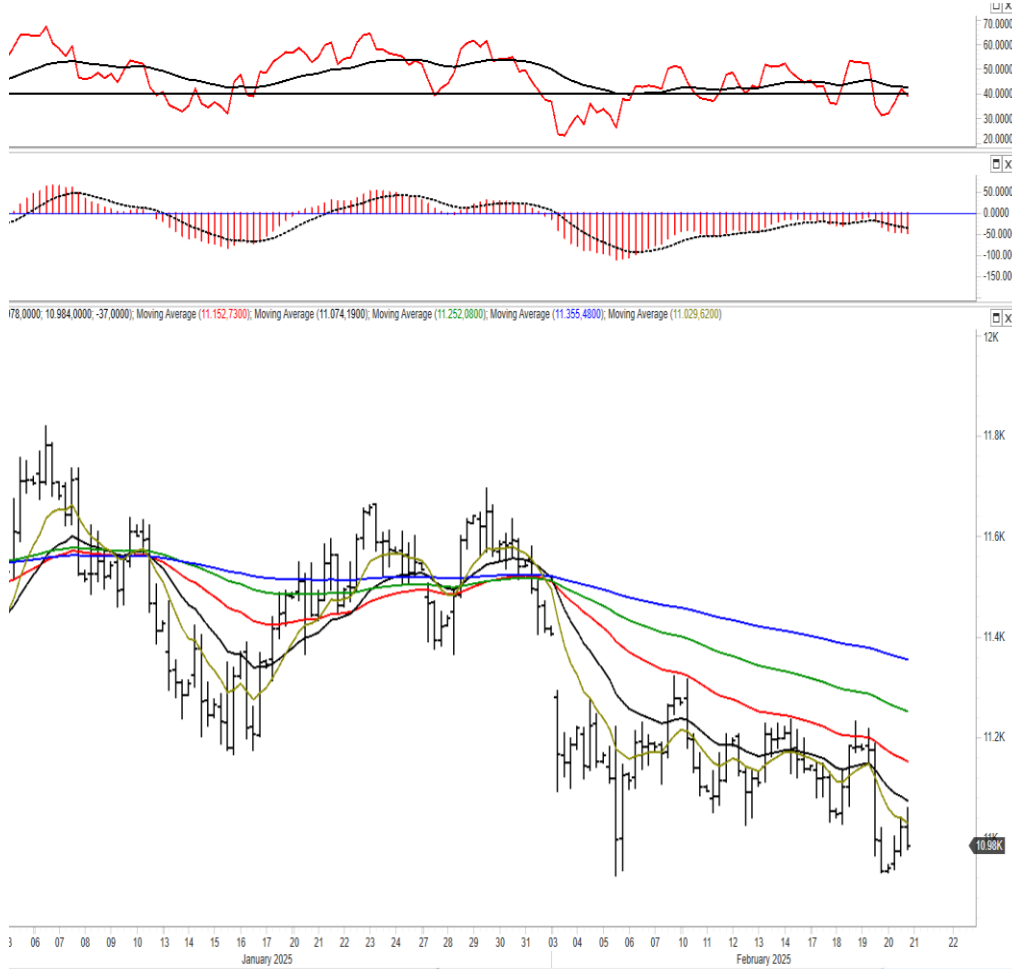
İndikatörler

Destek/Direnç

Spot

ViOP

BIST30 ViOP



XU030 Şubat vade Teknik Yorum: Şubat vadeli kontratta destek bölgesi olarak değerlendirdiğimiz 10924 seviyesinin hemen üzeri 10937 seviyesi gün içerisinde test edildi. Bu bölgeden gelişen tutunma tepki çabasının bu aşamada sınırlı kaldığı belirtilebilir. Bu kontratta 10924-10848 bandını yakın destek olarak değerlendiriyoruz. Bandın altına yaşanacak sarkma 10788/750 alt destek bölgesini gündeme getirebilir. 11064 yakın direnç. Şubat vade için 11277/292-11322 bandının aşılabilmesi durumunda ancak yukarı eğilimin bir miktar daha güç kazanabileceğini yineliyoruz. Bu durumda 11476 direncine yönelme görülebilir.

YASAL UYARI

Burada yer alan yatırım bilgi, yorum ve tavsiyeleri yatırım danışmanlığı kapsamında değildir. Yatırım danışmanlığı hizmeti, yetkili kuruluşlar tarafından kişilerin risk ve getiri tercihleri dikkate alınarak kişiye özel sunulmaktadır. Burada yer alan yorum ve tavsiyeler ise genel niteliktedir. Bu tavsiyeler mali durumunuz ile risk ve getiri tercihlerinize uygun olmayabilir. Bu nedenle, sadece burada yer alan bilgilere dayanılarak yatırım kararı verilmesi beklentilerinize uygun sonuçlar doğurmayabilir.

Bu bilgi, rapor, yorum ve tavsiyelerin tarafınızla paylaşılması, bunlara herhangi bir platformdan erişim sağlamanız veya bunları herhangi farklı bir yol ile edinmeniz Ak Yatırım Menkul Değerler A.Ş. ("Ak Yatırım") ile aranızda bir yatırım danışmanlığı sözleşmesi kurulduğu veya böyle bir ilişkinin kurulması için tarafınıza teklif yapıldığı anlamına katiyen gelmeyecektir. Bilgi, rapor, yorum ve tavsiyelerde yer alan hiçbir ifade veya değerlendirme hukuki, vergisel veya finansal danışmanlık niteliğinde değildir ve bu niteliği sahip olacak şekilde yorumlanamaz.

PLATFORMDA YER ALAN DEĞERLENDİRMELER

İşbu platformda yer alan bilgi, rapor, yorum ve tavsiyeler; bizzat Ak Yatırım tarafından, yetkili üçüncü kişilerden ve güvenilir olduğuna inanılan kaynaklardan elde edilen bilgi ve veriler kullanılarak hazırlanmıştır. Elde edilen bilgi ve verilerin doğruluğu ayrıca teyit edilmemiştir. İşbu platformda yer alan bilgi, rapor, yorum ve tavsiyeler, hazırlayan uzmanların kişisel görüşlerini yansıtmaktadır. Zaman içerisinde bu bilgi, rapor, yorum veya tavsiyelerde yer alan tüm veri ve değerlendirmeler değişebilir ve/veya kaldırılabilir. Ak Yatırım, bu bilgilerin doğru, eksiksiz ve değişmez olduğunu garanti etmemektedir. Bu sebeple, okuyucuların, bu bilgi, rapor, yorum ve tavsiyelerden elde edilen bilgilere dayanarak hareket etmeden önce, bilgilerin doğruluğunu teyit ettirmeleri ve profesyonel destek almaları önerilir ve bu bilgilere dayanarak aldıkları kararlarda sorumluluk tamamen kendilerine aittir. Yatırım araçları birçok farklı risk barındırmaktadır. Yatırım kararı vermeden önce her bir yatırım aracı bazında riskleri anladığınızdan emin olmalısınız.

SORUMLULUK REDDİ

İşbu platformda yer alan bilgi, rapor, yorum ve tavsiyelerin hazırlanmasında kullanılan yöntemler veya sunulan görüşler hiçbir yatırımcının veya müşterinin ihtiyaçlarına yönelik değildir. Ayrıca, Ak Yatırım'ın, Ak Yatırım ortaklarının ve de bunların hiçbir çalışanın veya danışmanının, herhangi bir şekilde işbu platformda yer alan bilgi, rapor, yorum ve tavsiyelerde yer verilen bilgiler, öngörüler ve tahminler dolayısıyla ortaya çıkabilecek, doğrudan veya dolaylı zararlarla ilgili sorumluluğu bulunmamaktadır. Ak Yatırım tarafından kurum içinde farklı departmanlarda istihdam edilen kişilerin veya Ak Yatırım ortaklarının ve iştiraklerinin bu bilgi, rapor, yorum veya tavsiyelerde yer alan görüşlerle hemfikir olmaması mümkündür. Her halükarda Ak Yatırım, bu bilgilerin departmanları, iştirakleri ve ortakları arasında akışının engellenmesine yönelik gerekli tüm tedbirleri almaktadır. Bilgilere ve verilere erişim, söz konusu bilgi ve verilerin değerlendirilmesi ve diğer makul nedenlerden ötürü Ak Yatırım, Ak Yatırım ortakları, çalışanları, yöneticileri ve bunlarla doğrudan ve dolaylı olarak iş, hizmet sözleşmesi kapsamında ilişkide bulunan kurum ve kişiler, Ak Yatırım ile aralarında herhangi bir iş veya hizmet sözleşmesi bulunmaksızın iş birliği ilişkisi bulunan kurum ve kişiler ile bilgi, rapor, yorum veya tavsiyelerin hazırlanmasına katkıda bulunan, bilgi ve veri sağlayan kurum ve kişiler ile Ak Yatırım müşterileri arasında önlenmesi mümkün olmayan çıkar çatışması ve objektifliği etkilemesi muhtemel nitelikte durum ve ilişkiler ortaya çıkabilir. Ak Yatırım işbu platformda yer alan bilgi, rapor, yorum ve tavsiyeler kapsamında, hakkında tahmin ve değerlendirmelere yer verdiği sermaye piyasası ve diğer yatırım araçlarının ihraççıları, bu ihraççıların iştirakleri, bağlı ortaklıkları ve ilişkili diğer taraflarıyla iş ilişkisine girebilir, iş ilişkisi teklifinde bulunabilir. Bilgi, rapor, yorum ve tavsiyelerde, yer alan işlem ve tahminler ile Ak Yatırım'ın, Ak Yatırım ortaklarının, iştiraklerinin, sayılan kurumların yöneticilerinin, çalışanlarının veya temsilcilerinin doğrudan veya dolaylı olarak aynı veya farklı doğrultuda pozisyonları bulunabilir veya farklı nedenlerle ilgi ve ilişkileri bulunabilir. Bilgi, rapor, yorum ve tavsiyeleri hazırlayan veya bunlarda adı yer alan Ak Yatırım çalışanları; bilgi, rapor, yorum ve tavsiyelerde yer alan analiz ve tahminlere ilişkin Ak Yatırım tarafından belirlenen kısıtlamalar kapsamında hareket ederler. Çıkar çatışması durumlarında ise Ak Yatırım internet sitesinde (www.akyatirim.com.tr) yer alan Çıkar Çatışması Politikası'na uygun olarak hareket edeceklerdir. İşbu platformda yer alan bilgi, rapor, yorum ve tavsiyeler, sadece gönderildiği kişilerin kullanımı içindir. İşbu platformda yer alan bilgi, rapor, yorum ve tavsiyelerin tümü veya bir kısmı Ak Yatırım'ın yazılı izni olmadan çoğaltılamaz, yayımlanamaz veya üçüncü kişilere gönderilemez ve gösterilemez, ticari amaçla kullanılamaz. Bilgi, rapor, yorum ve tavsiyelerde yer alan her türlü unsura dair haklar münhasıran Ak Yatırım'a aittir. Ak Yatırım, bilgi, rapor, yorum veya tavsiyelerine internet üzerinden erişim sağlanması durumunda, herhangi bir teknik sebepten dolayı alıcının donanımına veya yazılımına gelebilecek herhangi bir zarardan dolayı sorumluluk kabul etmemektedir.