

Radara Takılanlar	TEKNİK ANALİZ				Piyasa Ekranı
	Hisse Senetleri		BİST		
	İndikatörler	Destek/Direnç	Spot	ViOP	

MACD

AL Verenler		SAT Verenler	
ANELE	CMENT	AVPGY	SMART
ASGYO	ISDMR	DMSAS	VERTU
AGYO	KOCMT	DOGUB	
EFORC	KTSKR	EGPRO	
BRSAN	POLHO	ORMA	

Güç Göstergeleri Olumlu

OLUMLU			
BIMAS	MGROS	KCHOL	ENKAI
KOZAL	GARAN	KAYSE	TRILC
TCELL	EREGL	TKFEN	DOAS
THYAO	KOZAA	OYAKC	TTKOM
PGSUS	ARCLK	SOKM	ANSGR

Yüksek Hacimliler

Yüksek Hacimliler		
HDFGS	Z30KPF	LMKDC
INVES	ZELOTF	ATSYH
ALKLC	TRILC	OZGYO
BIGCH	KAYSE	PRDGS
KRVGD	SKYMD	IZENR

200 G. Ortalama/Fiyat Kesişmesi

Yukarı		Aşağı	
ANGEN	IHEVA	ARENA	NUHCM
ATSYH	ISDMR	ARSAN	SEGYO
BNTAS	KGYO	AYEN	KLNMA
CMENT	OZGYO	BMSCH	
FORMT	PRKME	EUPWR	

20/50-50/200 Ort. Yuk. Kesişme

Yukarı		
ATSYH	OBASE	
BIGCH	PEKGY	
CLEBI		
HDFGS		
IZENR		

50/20-200/50 Ort. Aşğ. Kesişme

Aşağı		
BAYRK	INFO	
DEVA	KLKIM	
DGGYO	KERVN	
EUHOL	LOGO	
HTTBT	PNLSN	

Göstergeleri Dipte*

Dip		
SELE	TSKB	
AHGZ	LOGO	
DGNMO	AGROT	
BASCM	KCAER	
TOASO	EKGYO	

Para Giriş/Çıkışları

Hisse	Giriş	Hisse	Çıkış
AKBNK	373.2	TOASO	-116.8
KOZAL	145.9	MAVI	-86.3
EREGL	121.8	SERNT	-83.5
BIMAS	117.8	ASTOR	-49.2
GARAN	93.2	KRDMD	-48.0

İlk 5 kurum, milyon TL

* Göstergeleri dipte olanlar, Stoch, RSI, DI, MFI, WillR, CCI indikatör ortalaması en düşük olan hisseler arasından seçilmektedir.

TEKNİK ANALİZ

Radara
Takılanlar

Hisse Senetleri

BIST

Piyasa Ekranı

İndikatörler

Destek/Direnç

Spot

ViOP

BIST Hisseleri Trend Takip Listesi - Destek ve Direnç Seviyeleri

Hisse	Son Değer	ORTALAMALARA GÖRE			G Ü N L Ü K										
		21 Gün	50 Gün	200 Gün	Takip Seviyesi	TS'ye Uzaklık	TS'ye Göre Durum	Tarih	Değişim Değeri*	Getiri*	Pivot	Destek-1	Destek-2	Direnç-1	Direnç-2
XU100	9,883	ALTINDA	ÜZERİNDE	ÜZERİNDE	9,600	2.95%	OLUMLU	8/11/24	9072	8.9%	9,853	9,765	9,589	9,912	10,088
XU030	10,977	ALTINDA	ÜZERİNDE	ÜZERİNDE	10,782	1.80%	OLUMLU	8/11/24	10043	9.3%	10,941	10,830	10,606	11,016	11,239
XBANK	14,462	ALTINDA	ALTINDA	ÜZERİNDE	14,240	1.56%	OLUMLU	8/11/24	12192	18.6%	14,468	14,343	14,037	14,598	14,904
GARAN	129.60	ÜZERİNDE	ÜZERİNDE	ÜZERİNDE	122.55	5.75%	OLUMLU	8/11/24	108.83	19.1%	128.77	126.36	121.60	130.34	135.10
HALKB	18.96	ÜZERİNDE	ÜZERİNDE	ÜZERİNDE	18.39	3.08%	OLUMLU	8/11/24	15.00	26.4%	19.04	18.68	17.75	19.47	20.40
ISCTR	13.77	ALTINDA	ALTINDA	ÜZERİNDE	13.64	0.93%	OLUMLU	8/11/24	11.50	19.7%	13.78	13.62	13.21	13.95	14.36
VAKBN	25.58	ALTINDA	ÜZERİNDE	ÜZERİNDE	25.31	1.06%	OLUMLU	8/11/24	21.07	21.4%	25.56	25.06	23.90	26.04	27.20
YKBNK	28.70	ALTINDA	ALTINDA	ÜZERİNDE	28.50	0.70%	OLUMLU	8/11/24	24.98	14.9%	28.79	28.52	27.74	29.16	29.94
AGHOL	301.50	ALTINDA	ALTINDA	ALTINDA	312.28	-3.45%	ZAYIF	30/12/24	348.00	-13.4%	302.25	296.55	282.00	308.70	323.25
AKCNS	201.40	ÜZERİNDE	ÜZERİNDE	ÜZERİNDE	192.50	4.62%	OLUMLU	8/11/24	158.08	27.4%	201.07	197.96	190.90	203.84	210.90
AKGRT	7.50	ALTINDA	ÜZERİNDE	ÜZERİNDE	7.20	4.17%	OLUMLU	21/11/24	5.55	35.2%	7.50	7.37	7.05	7.63	7.95
AKSA	11.82	ÜZERİNDE	ÜZERİNDE	ÜZERİNDE	10.54	12.10%	OLUMLU	11/11/24	8.68	36.2%	11.80	11.55	10.97	12.04	12.62
AKSEN	39.60	ALTINDA	ÜZERİNDE	ÜZERİNDE	38.65	2.46%	OLUMLU	24/12/24	35.77	10.7%	39.75	39.05	37.18	40.61	42.48
ALARK	83.65	ALTINDA	ALTINDA	ALTINDA	91.31	-8.38%	ZAYIF	23/12/24	92.97	-10.0%	84.07	82.40	77.90	86.15	90.65
ARCLK	131.50	ÜZERİNDE	ALTINDA	ALTINDA	130.78	0.55%	OLUMLU	11/02/25	130.70	0.6%	130.07	125.89	117.60	132.81	141.10
ARDYZ	34.74	ALTINDA	ALTINDA	ALTINDA	38.49	-9.74%	ZAYIF	27/01/25	38.73	-10.3%	34.93	34.37	34.02	35.69	36.03
ASELS	81.75	ALTINDA	ÜZERİNDE	ÜZERİNDE	81.00	0.93%	OLUMLU	23/10/24	60.13	36.0%	81.68	80.69	78.40	82.61	84.90
AYGAZ	152.00	ALTINDA	ALTINDA	ALTINDA	160.27	-5.16%	ZAYIF	19/12/24	180.57	-15.8%	152.53	150.89	146.30	154.71	159.30
BIMAS	563.00	ÜZERİNDE	ÜZERİNDE	ÜZERİNDE	523.13	7.62%	OLUMLU	3/12/24	493.00	14.2%	556.33	536.81	498.00	569.19	608.00
BIZIM	27.40	ALTINDA	ALTINDA	ALTINDA	27.96	-1.99%	ZAYIF	27/01/25	28.95	-5.4%	27.37	26.83	25.60	27.87	29.10
CCOLA	56.20	ALTINDA	ALTINDA	ALTINDA	58.66	-4.20%	ZAYIF	31/01/25	57.25	-1.8%	56.18	55.33	53.30	57.02	59.05
CIMSA	52.70	ÜZERİNDE	ÜZERİNDE	ÜZERİNDE	52.08	1.18%	OLUMLU	30/10/24	33.40	57.8%	53.07	52.22	49.75	54.28	56.75
CLEBI	2,100.00	ÜZERİNDE	ÜZERİNDE	ÜZERİNDE	1,914.12	9.71%	OLUMLU	7/02/25	2018.00	4.1%	2,064.33	1953.03	1729.00	2139.97	2364.00
DOAS	192.90	ÜZERİNDE	ALTINDA	ALTINDA	193.53	-0.32%	ZAYIF	11/12/24	214.40	-10.0%	191.53	187.10	178.10	194.60	203.60
DOHOL	13.72	ALTINDA	ALTINDA	ALTINDA	14.15	-3.01%	ZAYIF	31/12/24	14.50	-5.4%	13.59	13.21	12.47	13.83	14.57
EKGYO	13.84	ALTINDA	ÜZERİNDE	ÜZERİNDE	13.70	1.02%	OLUMLU	8/11/24	9.96	38.9%	13.87	13.71	13.29	14.07	14.49
ENJSA	60.45	ALTINDA	ALTINDA	ÜZERİNDE	59.35	1.86%	OLUMLU	16/01/25	59.35	1.9%	60.42	59.37	56.90	61.43	63.90

Tablonun Değerlendirilmesi: Yukarıdaki tablo, hisse senetlerinin günlük bazdaki hareketli ortalamalarına göre hesaplanan TAKİP SEVİYELERİNE (TS) göre teknik durumlarını "OLUMLU" veya "ZAYIF" olarak ifade etmektedir. Takip seviyesi olarak verilen değerler, hisseler için "OLUMLU" veya "ZAYIF" seyre geçiş seviyeleri olarak düşünülmelidir. Günlük TS "OLUMLU"; TS üzerinde kaldığı sürece yükseliş yönlü hareketin devamı beklentisine işaret etmektedir. Günlük TS "ZAYIF" ifadesi ise, TS altında kaldığı sürece düşüş yönlü hareketin devamı beklentisine işaret etmektedir.

TEKNİK ANALİZ

Radara
Takılanlar

Hisse Senetleri

BIST

Piyasa Ekranı

İndikatörler

Destek/Direnç

Spot

ViOP

BIST Hisseleri Trend Takip Listesi - Destek ve Direnç Seviyeleri

Hisse	Son Değer	ORTALAMALARA GÖRE			G Ü N L Ü K										
		21 Gün	50 Gün	200 Gün	Takip Seviyesi	TS'ye Uzaklık	TS'ye Göre Durum	Tarih	Değişim Değeri*	Getiri*	Pivot	Destek-1	Destek-2	Direnç-1	Direnç-2
ENKAI	50.45	ÜZERİNDE	ÜZERİNDE	ÜZERİNDE	50.00	0.90%	OLUMLU	11/02/25	50.00	0.9%	49.91	48.31	45.12	50.98	54.17
EREGL	23.40	ÜZERİNDE	ALTINDA	ALTINDA	24.12	-2.99%	ZAYIF	7/01/25	24.50	-4.5%	23.13	22.39	20.94	23.59	25.04
FROTO	918.50	ALTINDA	ALTINDA	ALTINDA	960.35	-4.36%	ZAYIF	23/12/24	954.00	-3.7%	918.50	905.25	873.50	931.75	963.50
GUBRF	277.00	ÜZERİNDE	ÜZERİNDE	ÜZERİNDE	260.00	6.54%	OLUMLU	30/10/24	194.00	42.8%	275.25	269.78	258.75	278.98	290.00
IPEKE	60.05	ÜZERİNDE	ÜZERİNDE	ÜZERİNDE	52.35	14.70%	OLUMLU	18/11/24	37.71	59.2%	60.23	57.64	51.20	63.01	69.45
ISGYO	18.83	ALTINDA	ALTINDA	ÜZERİNDE	18.65	0.94%	OLUMLU	15/01/25	18.93	-0.5%	19.03	18.57	17.25	19.68	21.00
KCHOL	162.00	ALTINDA	ALTINDA	ALTINDA	172.40	-6.03%	ZAYIF	19/12/24	196.63	-17.6%	161.80	160.23	156.70	163.17	166.70
KOZAA	74.35	ÜZERİNDE	ÜZERİNDE	ÜZERİNDE	74.62	-0.36%	ZAYIF	3/02/25	68.05	9.3%	73.53	70.95	65.75	75.30	80.50
KOZAL	24.50	ÜZERİNDE	ÜZERİNDE	ÜZERİNDE	22.56	8.58%	OLUMLU	6/02/25	22.47	9.0%	24.27	23.55	22.10	24.75	26.20
KRDMD	28.10	ÜZERİNDE	ÜZERİNDE	ÜZERİNDE	25.66	9.53%	OLUMLU	7/02/25	28.06	0.1%	28.03	27.41	26.00	28.59	30.00
MGROS	592.00	ÜZERİNDE	ÜZERİNDE	ÜZERİNDE	516.41	14.64%	OLUMLU	8/11/24	445.66	32.8%	586.33	570.25	538.50	596.75	628.50
OTKAR	397.50	ALTINDA	ALTINDA	ALTINDA	421.15	-5.62%	ZAYIF	8/01/25	468.00	-15.1%	397.58	392.29	379.50	402.96	415.75
OYAKC	26.40	ÜZERİNDE	ÜZERİNDE	ÜZERİNDE	24.46	7.91%	OLUMLU	7/11/24	59.80	-55.9%	26.34	25.82	24.66	26.80	27.96
PETKM	16.87	ALTINDA	ALTINDA	ALTINDA	17.68	-4.59%	ZAYIF	7/01/25	18.93	-10.9%	16.86	16.70	16.33	17.01	17.38
PGSUS	237.80	ÜZERİNDE	ÜZERİNDE	ÜZERİNDE	218.25	8.96%	OLUMLU	17/01/25	217.50	9.3%	235.30	228.09	213.80	240.01	254.30
PRKME	20.50	ALTINDA	ÜZERİNDE	ÜZERİNDE	20.68	-0.88%	ZAYIF	3/02/25	20.03	2.3%	20.43	19.76	18.24	21.02	22.54
SASA	3.53	ALTINDA	ALTINDA	ALTINDA	3.70	-4.58%	ZAYIF	8/01/25	4.17	-15.3%	3.50	3.42	3.24	3.56	3.74
SISE	37.12	ALTINDA	ALTINDA	ALTINDA	39.48	-5.97%	ZAYIF	10/01/25	41.00	-9.5%	37.14	36.75	35.80	37.55	38.50
TAVHL	271.75	ALTINDA	ALTINDA	ÜZERİNDE	271.30	0.16%	OLUMLU	7/02/25	271.30	0.2%	271.08	267.81	260.75	273.69	280.75
TCELL	108.50	ÜZERİNDE	ÜZERİNDE	ÜZERİNDE	102.15	6.22%	OLUMLU	24/12/24	91.24	18.9%	107.97	105.93	101.70	109.47	113.70
THYAO	319.50	ÜZERİNDE	ÜZERİNDE	ÜZERİNDE	303.75	5.19%	OLUMLU	2/01/24	285.20	12.0%	317.67	311.97	300.50	321.53	333.00
TKFEN	65.65	ÜZERİNDE	ALTINDA	ÜZERİNDE	66.95	-1.95%	ZAYIF	23/12/24	73.59	-10.8%	65.37	63.20	58.35	67.25	72.10
TMSN	116.10	ÜZERİNDE	ALTINDA	ALTINDA	117.84	-1.48%	ZAYIF	13/01/25	120.55	-3.7%	115.97	113.25	106.90	118.55	124.90
TOASO	200.30	ALTINDA	ALTINDA	ALTINDA	227.35	-11.90%	ZAYIF	11/02/25	205.00	-2.3%	202.93	197.26	180.50	211.24	228.00
TRGYO	56.80	ALTINDA	ALTINDA	ÜZERİNDE	61.68	-7.91%	ZAYIF	15/01/25	57.22	-0.7%	56.40	55.32	53.20	57.08	59.20
TTKOM	50.50	ÜZERİNDE	ÜZERİNDE	ÜZERİNDE	47.70	5.88%	OLUMLU	6/12/24	46.30	9.1%	50.12	48.80	46.08	51.06	53.78
TTRAK	675.00	ALTINDA	ALTINDA	ALTINDA	686.59	-1.69%	ZAYIF	13/01/25	700.00	-3.6%	676.83	664.87	634.00	690.63	721.50
TUPRS	138.20	ALTINDA	ALTINDA	ALTINDA	141.40	-2.27%	ZAYIF	21/01/25	145.00	-4.7%	138.20	136.58	132.70	139.82	143.70

TEKNİK ANALİZ

Radara
Takılanlar

Hisse Senetleri

BIST

Piyasa Ekranı

İndikatörler

Destek/Direnç

Spot

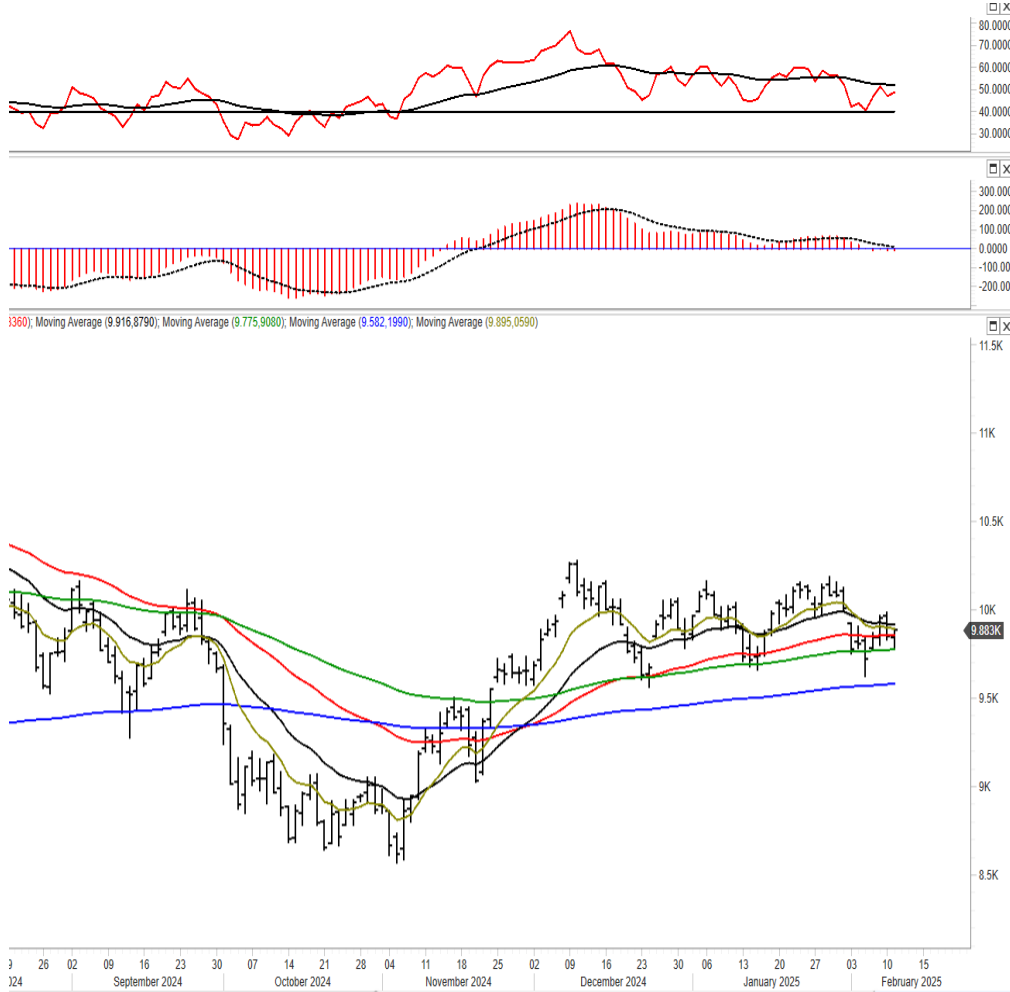
ViOP

BIST100

BIST100-Teknik Yorum: BIST100 dün gün başındaki geri çekilmeyle test ettiği 9788 seviyesinden tepki yaşadı. Kapanış 9883 seviyesinde gerçekleşti. BIST'te yakın destek bölgesi olarak değerlendirdiğimiz 9870-9775 bandı civarındaki tutunma devam ediyor. Dolayısıyla 10 bin seviyesinden gelen geri çekilmeyi sınırlı aşağı hareket olarak değerlendirmeye devam ediyoruz. Endekste 9922-9986 seviyesi üzerindeki kapanışın yeni bir yukarı hareketi destekleyici olabileceğini yineliyoruz. Bu aşamadan sonra 10050-10129 ara direnç olmak üzere 10197-10257 bandına yönelik bir hareket gelişebileceğini belirtebiliriz. BIST için bir önceki dip bölgesi de olan 9650-9560 bandını nispeten kuvvetli destek bölgesi olarak değerlendirmeye devam ediyoruz. BIST100 için 9870-9775/50-9650-9590 destek, 9922/86-100050-10129-10199-10257/277 direnç

Trend Orta-Uzun

9,600



Destekler

9,764.88

9,682.94

9,588.55

Dirençler

9,912

9,994

10,088

Ortalamalar

21 Gün

50 Gün

100 Gün

9,917

9,855

9,776

TEKNİK ANALİZ

Radara
Takılanlar

Hisse Senetleri

BIST

Piyasa Ekranı

İndikatörler

Destek/Direnç

Spot

ViOP

BIST30 ViOP

XU030 Şubat vade Teknik Yorum: Şubat vadeli kontratta 11300/11320 direnç bölgesi. Bu bandın aşılabilmesi durumunda yukarı eğilim bir miktar daha güç kazanabilir. Sonrasında 11400 direnci gündeme gelebilecektir. 11050-10996 yakın destek bölgesi. Bandın altında 10848 desteği mevcut.



YASAL UYARI

Burada yer alan yatırım bilgi, yorum ve tavsiyeleri yatırım danışmanlığı kapsamında değildir. Yatırım danışmanlığı hizmeti, yetkili kuruluşlar tarafından kişilerin risk ve getiri tercihleri dikkate alınarak kişiye özel sunulmaktadır. Burada yer alan yorum ve tavsiyeler ise genel niteliktedir. Bu tavsiyeler mali durumunuz ile risk ve getiri tercihlerinize uygun olmayabilir. Bu nedenle, sadece burada yer alan bilgilere dayanılarak yatırım kararı verilmesi beklentilerinize uygun sonuçlar doğurmayabilir.

Bu bilgi, rapor, yorum ve tavsiyelerin tarafınızla paylaşılması, bunlara herhangi bir platformdan erişim sağlamanız veya bunları herhangi farklı bir yol ile edinmeniz Ak Yatırım Menkul Değerler A.Ş. ("Ak Yatırım") ile aranızda bir yatırım danışmanlığı sözleşmesi kurulduğu veya böyle bir ilişkinin kurulması için tarafınıza teklif yapıldığı anlamına katıyen gelmeyecektir. Bilgi, rapor, yorum ve tavsiyelerde yer alan hiçbir ifade veya değerlendirme hukuki, vergisel veya finansal danışmanlık niteliğinde değildir ve bu niteliği sahip olacak şekilde yorumlanamaz.

PLATFORMDA YER ALAN DEĞERLENDİRMELER

İşbu platformda yer alan bilgi, rapor, yorum ve tavsiyeler; bizzat Ak Yatırım tarafından, yetkili üçüncü kişilerden ve güvenilir olduğuna inanılan kaynaklardan elde edilen bilgi ve veriler kullanılarak hazırlanmıştır. Elde edilen bilgi ve verilerin doğruluğu ayrıca teyit edilmemiştir. İşbu platformda yer alan bilgi, rapor, yorum ve tavsiyeler, hazırlayan uzmanların kişisel görüşlerini yansıtmaktadır. Zaman içerisinde bu bilgi, rapor, yorum veya tavsiyelerde yer alan tüm veri ve değerlendirmeler değişebilir ve/veya kaldırılabilir. Ak Yatırım, bu bilgilerin doğru, eksiksiz ve değişmez olduğunu garanti etmemektedir. Bu sebeple, okuyucuların, bu bilgi, rapor, yorum ve tavsiyelerden elde edilen bilgilere dayanarak hareket etmeden önce, bilgilerin doğruluğunu teyit ettirmeleri ve profesyonel destek almaları önerilir ve bu bilgilere dayanarak aldıkları kararlarda sorumluluk tamamen kendilerine aittir. Yatırım araçları birçok farklı risk barındırmaktadır. Yatırım kararı vermeden önce her bir yatırım aracı bazında riskleri anladığınızdan emin olmalısınız.

SORUMLULUK REDDİ

İşbu platformda yer alan bilgi, rapor, yorum ve tavsiyelerin hazırlanmasında kullanılan yöntemler veya sunulan görüşler hiçbir yatırımcının veya müşterinin ihtiyaçlarına yönelik değildir. Ayrıca, Ak Yatırım'ın, Ak Yatırım ortaklarının ve de bunların hiçbir çalışanın veya danışmanının, herhangi bir şekilde işbu platformda yer alan bilgi, rapor, yorum ve tavsiyelerde yer verilen bilgiler, öngörüler ve tahminler dolayısıyla ortaya çıkabilecek, doğrudan veya dolaylı zararlarla ilgili sorumluluğu bulunmamaktadır. Ak Yatırım tarafından kurum içinde farklı departmanlarda istihdam edilen kişilerin veya Ak Yatırım ortaklarının ve iştiraklerinin bu bilgi, rapor, yorum veya tavsiyelerde yer alan görüşlerle hemfikir olmaması mümkündür. Her halükarda Ak Yatırım, bu bilgilerin departmanları, iştirakleri ve ortakları arasında akışının engellenmesine yönelik gerekli tüm tedbirleri almaktadır. Bilgilere ve verilere erişim, söz konusu bilgi ve verilerin değerlendirilmesi ve diğer makul nedenlerden ötürü Ak Yatırım, Ak Yatırım ortakları, çalışanları, yöneticileri ve bunlarla doğrudan ve dolaylı olarak iş, hizmet sözleşmesi kapsamında ilişkide bulunan kurum ve kişiler, Ak Yatırım ile aralarında herhangi bir iş veya hizmet sözleşmesi bulunmaksızın iş birliği ilişkisi bulunan kurum ve kişiler ile bilgi, rapor, yorum veya tavsiyelerin hazırlanmasına katkıda bulunan, bilgi ve veri sağlayan kurum ve kişiler ile Ak Yatırım müşterileri arasında önlenmesi mümkün olmayan çıkar çatışması ve objektifliği etkilemesi muhtemel nitelikte durum ve ilişkiler ortaya çıkabilir. Ak Yatırım işbu platformda yer alan bilgi, rapor, yorum ve tavsiyeler kapsamında, hakkında tahmin ve değerlendirmelere yer verdiği sermaye piyasası ve diğer yatırım araçlarının ihraççıları, bu ihraççıların iştirakleri, bağlı ortaklıkları ve ilişkili diğer taraflarıyla iş ilişkisine girebilir, iş ilişkisi teklifinde bulunabilir. Bilgi, rapor, yorum ve tavsiyelerde, yer alan işlem ve tahminler ile Ak Yatırım'ın, Ak Yatırım ortaklarının, iştiraklerinin, sayılan kurumların yöneticilerinin, çalışanlarının veya temsilcilerinin doğrudan veya dolaylı olarak aynı veya farklı doğrultuda pozisyonları bulunabilir veya farklı nedenlerle ilgi ve ilişkileri bulunabilir. Bilgi, rapor, yorum ve tavsiyeleri hazırlayan veya bunlarda adı yer alan Ak Yatırım çalışanları; bilgi, rapor, yorum ve tavsiyelerde yer alan analiz ve tahminlere ilişkin Ak Yatırım tarafından belirlenen kısıtlamalar kapsamında hareket ederler. Çıkar çatışması durumlarında ise Ak Yatırım internet sitesinde (www.akyatirim.com.tr) yer alan Çıkar Çatışması Politikası'na uygun olarak hareket edeceklerdir. İşbu platformda yer alan bilgi, rapor, yorum ve tavsiyeler, sadece gönderildiği kişilerin kullanımı içindir. İşbu platformda yer alan bilgi, rapor, yorum ve tavsiyelerin tümü veya bir kısmı Ak Yatırım'ın yazılı izni olmadan çoğaltılamaz, yayımlanamaz veya üçüncü kişilere gönderilemez ve gösterilemez, ticari amaçla kullanılamaz. Bilgi, rapor, yorum ve tavsiyelerde yer alan her türlü unsura dair haklar münhasıran Ak Yatırım'a aittir. Ak Yatırım, bilgi, rapor, yorum veya tavsiyelerine internet üzerinden erişim sağlanması durumunda, herhangi bir teknik sebepten dolayı alıcının donanımına veya yazılımına gelebilecek herhangi bir zarardan dolayı sorumluluk kabul etmemektedir.