

Radara
Takılanlar

TEKNİK ANALİZ

Piyasa Ekranı

Hisse Senetleri

BIST

İndikatörler

Destek/Direnç

Spot

ViOP

MACD

AL Verenler		SAT Verenler	
AGHOL	EKSUN	CRDFA	NTHOL
BIGCH	ENKAI	DCTTR	PENGD
CEMTS	IPEKE	LOGO	ZPBDF
DOAS	KAYSE	MARKA	
EGEEN	KOZAL	MERKO	

Güç Göstergeleri Olumlu

OLUMLU			
THYAO	GARAN	KOZAA	BRISA
PGSUS	HALKB	ARCLK	EKSUN
OYAKC	VAKBN	IPEKE	GIPTA
BIMAS	CCOLA	INDES	KAYSE
MGROS	KOZAL	KRDMD	TKFEN

Yüksek Hacimliler

Yüksek Hacimliler		
HDFGS	IZENR	
ZELOTF	ALKLC	
YYAPI	ANSGR	
KAYSE	ATSYH	
KONKA	DCTTR	

200 G. Ortalama/Fiyat Kesişmesi

Yukarı		Aşağı	
ALFAS	IZENR	CUSAN	KRONT
ALMAD	KUVVA	ENERY	LYDYE
EKSUN	MNDTR	EUYO	MERIT
IHLGM	KLNMA	GRNYO	NTGAZ
IHGZT	UFUK	ISDMR	QUAGR

20/50-50/200 Ort. Yuk. Kesişme

Yukarı		
ALFAS		
BSOKE		
SEGYO		

50/20-200/50 Ort. Aşğ. Kesişme

Aşağı		
ALMAD		
ANGEN		
SANEL		
USAK		
YBTAS		

Göstergeleri Dipte*

Dip		
AHGAZ	KCAER	
KLSYN	ATAKP	
LMKDC	TSGYO	
TSKB	YKBNK	
SELEC	KARSN	

Para Giriş/Çıkışları

Hisse	Giriş	Hisse	Çıkış
KOZAL	52.5	ASELS	-673.9
GLRMK	50.9	KCHOL	-389.9
OYAKC	42.4	TUPRS	-264.0
HALKB	39.7	EREGL	-244.5
FROTO	34.0	BIMAS	-140.5

İlk 5 kurum, milyon TL

* Göstergeleri dipte olanlar, Stoch, RSI, DI, MFI, WillR, CCI indikatör ortalaması en düşük olan hisseler arasından seçilmektedir.

TEKNİK ANALİZ

Radara
Takılanlar

Hisse Senetleri

BIST

Piyasa Ekranı

İndikatörler

Destek/Direnç

Spot

ViOP

BIST Hisseleri Trend Takip Listesi - Destek ve Direnç Seviyeleri

Hisse	Son Değer	ORTALAMALARA GÖRE			G Ü N L Ü K						Pivot	Destek-1	Destek-2	Direnç-1	Direnç-2
		21 Gün	50 Gün	200 Gün	Takip Seviyesi	TS'ye Uzaklık	TS'ye Göre Durum	Tarih	Değişim Değeri*	Getiri*					
XU100	9,846	ALTINDA	ALTINDA	ÜZERİNDE	9,600	2.56%	OLUMLU	8/11/24	9072	8.5%	9,887	9,795	9,526	10,019	10,288
XU030	10,924	ALTINDA	ÜZERİNDE	ÜZERİNDE	10,778	1.35%	OLUMLU	8/11/24	10043	8.8%	10,976	10,858	10,512	11,147	11,492
XBANK	14,404	ALTINDA	ALTINDA	ÜZERİNDE	14,235	1.18%	OLUMLU	8/11/24	12192	18.1%	14,447	14,333	14,007	14,604	14,930
GARAN	127.60	ALTINDA	ÜZERİNDE	ÜZERİNDE	122.41	4.24%	OLUMLU	8/11/24	108.83	17.3%	128.07	126.98	123.80	129.62	132.80
HALKB	19.20	ÜZERİNDE	ÜZERİNDE	ÜZERİNDE	18.39	4.39%	OLUMLU	8/11/24	15.00	28.0%	19.08	18.49	17.20	19.56	20.85
ISCTR	13.73	ALTINDA	ALTINDA	ÜZERİNDE	13.64	0.65%	OLUMLU	8/11/24	11.50	19.4%	13.75	13.64	13.34	13.89	14.19
VAKBN	25.80	ALTINDA	ÜZERİNDE	ÜZERİNDE	25.32	1.89%	OLUMLU	8/11/24	21.07	22.4%	25.73	25.08	23.60	26.32	27.80
YKBNK	28.80	ALTINDA	ALTINDA	ÜZERİNDE	28.50	1.05%	OLUMLU	8/11/24	24.98	15.3%	28.89	28.62	27.88	29.24	29.98
AGHOL	301.25	ALTINDA	ALTINDA	ALTINDA	312.53	-3.61%	ZAYIF	30/12/24	348.00	-13.4%	303.92	299.36	285.25	311.14	325.25
AKCNS	200.90	ÜZERİNDE	ÜZERİNDE	ÜZERİNDE	192.31	4.47%	OLUMLU	8/11/24	158.08	27.1%	200.93	198.37	192.20	203.53	209.70
AKGRT	7.48	ALTINDA	ÜZERİNDE	ÜZERİNDE	7.20	3.89%	OLUMLU	21/11/24	5.55	34.8%	7.46	7.34	7.08	7.57	7.83
AKSA	11.85	ÜZERİNDE	ÜZERİNDE	ÜZERİNDE	10.52	12.66%	OLUMLU	11/11/24	8.68	36.5%	11.92	11.71	11.15	12.19	12.75
AKSEN	40.10	ÜZERİNDE	ÜZERİNDE	ÜZERİNDE	38.65	3.76%	OLUMLU	24/12/24	35.77	12.1%	39.97	39.10	37.16	40.72	42.66
ALARK	85.00	ALTINDA	ALTINDA	ALTINDA	91.31	-6.91%	ZAYIF	23/12/24	92.97	-8.6%	86.13	83.68	76.45	89.72	96.95
ARCLK	128.40	ALTINDA	ALTINDA	ALTINDA	130.71	-1.77%	ZAYIF	8/01/25	143.72	-10.7%	129.07	127.49	122.90	131.31	135.90
ARDYZ	35.48	ALTINDA	ALTINDA	ALTINDA	38.68	-8.27%	ZAYIF	27/01/25	38.73	-8.4%	35.68	34.81	34.30	36.75	37.25
ASELS	81.55	ALTINDA	ÜZERİNDE	ÜZERİNDE	81.00	0.68%	OLUMLU	23/10/24	60.13	35.6%	82.95	80.41	72.65	86.89	94.65
AYGAZ	153.00	ALTINDA	ALTINDA	ALTINDA	160.27	-4.54%	ZAYIF	19/12/24	180.57	-15.3%	151.93	148.46	141.40	154.34	161.40
BIMAS	550.50	ÜZERİNDE	ÜZERİNDE	ÜZERİNDE	521.81	5.50%	OLUMLU	3/12/24	493.00	11.7%	554.00	545.08	519.50	566.42	592.00
BIZIM	27.48	ALTINDA	ALTINDA	ALTINDA	28.01	-1.90%	ZAYIF	27/01/25	28.95	-5.1%	27.55	27.26	26.48	27.90	28.68
CCOLA	56.65	ALTINDA	ALTINDA	ALTINDA	58.72	-3.53%	ZAYIF	31/01/25	57.25	-1.0%	56.78	55.75	53.10	57.95	60.60
CIMSA	53.40	ÜZERİNDE	ÜZERİNDE	ÜZERİNDE	52.02	2.65%	OLUMLU	30/10/24	33.40	59.9%	53.47	52.18	49.00	54.82	58.00
CLEBI	2,007.00	ÜZERİNDE	ÜZERİNDE	ÜZERİNDE	1,984.25	1.15%	OLUMLU	7/02/25	2018.00	-0.5%	2,021.33	1992.44	1906.00	2064.56	2151.00
DOAS	189.00	ALTINDA	ALTINDA	ALTINDA	193.43	-2.29%	ZAYIF	11/12/24	214.40	-11.8%	190.47	187.96	180.20	194.44	202.20
DOHOL	13.45	ALTINDA	ALTINDA	ALTINDA	14.15	-4.92%	ZAYIF	31/12/24	14.50	-7.2%	13.49	13.35	12.94	13.68	14.09
EKGYO	14.00	ALTINDA	ÜZERİNDE	ÜZERİNDE	13.85	1.11%	OLUMLU	8/11/24	9.96	40.5%	14.14	13.78	12.76	14.64	15.66
ENJSA	60.15	ALTINDA	ALTINDA	ÜZERİNDE	59.35	1.35%	OLUMLU	16/01/25	59.35	1.3%	60.77	59.71	56.45	62.44	65.70

Tablonun Değerlendirilmesi: Yukarıdaki tablo, hisse senetlerinin günlük bazdaki hareketli ortalamalarına göre hesaplanan TAKİP SEVİYELERİNE (TS) göre teknik durumlarını "OLUMLU" veya "ZAYIF" olarak ifade etmektedir. Takip seviyesi olarak verilen değerler, hisseler için "OLUMLU" veya "ZAYIF" seyre geçiş seviyeleri olarak düşünülmelidir. Günlük TS "OLUMLU"; TS üzerinde kaldığı sürece yükseliş yönlü hareketin devamı beklentisine işaret etmektedir. Günlük TS "ZAYIF" ifadesi ise, TS altında kaldığı sürece düşüş yönlü hareketin devamı beklentisine işaret etmektedir.

Radara Takılanlar	TEKNİK ANALİZ												Piyasa Ekranı
	Hisse Senetleri						BIST						
	İndikatörler			Destek/Direnç			Spot			ViOP			

BIST Hisseleri Trend Takip Listesi - Destek ve Direnç Seviyeleri

Hisse	Son Değer	ORTALAMALARA GÖRE			G Ü N L Ü K							Pivot	Destek-1	Destek-2	Direnç-1	Direnç-2
		21 Gün	50 Gün	200 Gün	Takip Seviyesi	TS'ye Uzaklık	TS'ye Göre Durum	Tarih	Değişim Değeri*	Getiri*						
ENKAI	48.88	ALTINDA	ALTINDA	ÜZERİNDE	50.00	-2.24%	ZAYIF	29/01/25	48.50	0.8%	49.22	48.34	45.84	50.44	52.94	
EREGL	22.86	ALTINDA	ALTINDA	ALTINDA	24.13	-5.28%	ZAYIF	7/01/25	24.50	-6.7%	23.00	22.53	21.22	23.61	24.92	
FROTO	918.00	ALTINDA	ALTINDA	ALTINDA	960.35	-4.41%	ZAYIF	23/12/24	954.00	-3.8%	924.00	913.02	879.50	940.98	974.50	
GUBRF	273.00	ALTINDA	ÜZERİNDE	ÜZERİNDE	260.00	5.00%	OLUMLU	30/10/24	194.00	40.7%	275.00	270.11	256.00	281.89	296.00	
IPEKE	59.50	ÜZERİNDE	ÜZERİNDE	ÜZERİNDE	51.76	14.96%	OLUMLU	18/11/24	37.71	57.8%	59.43	57.49	52.90	61.31	65.90	
ISGYO	19.24	ALTINDA	ÜZERİNDE	ÜZERİNDE	18.65	3.16%	OLUMLU	15/01/25	18.93	1.6%	19.37	18.98	17.89	19.90	20.99	
KCHOL	161.90	ALTINDA	ALTINDA	ALTINDA	173.05	-6.44%	ZAYIF	19/12/24	196.63	-17.7%	163.70	160.33	150.10	168.87	179.10	
KOZAA	73.50	ÜZERİNDE	ÜZERİNDE	ÜZERİNDE	74.62	-1.50%	ZAYIF	3/02/25	68.05	8.0%	73.13	71.40	67.70	74.50	78.20	
KOZAL	23.98	ÜZERİNDE	ÜZERİNDE	ÜZERİNDE	22.52	6.46%	OLUMLU	6/02/25	22.47	6.7%	23.88	23.37	22.28	24.29	25.38	
KRDMD	28.40	ÜZERİNDE	ÜZERİNDE	ÜZERİNDE	25.66	10.70%	OLUMLU	7/02/25	28.06	1.2%	28.40	28.02	27.10	28.78	29.70	
MGROS	589.00	ÜZERİNDE	ÜZERİNDE	ÜZERİNDE	514.88	14.40%	OLUMLU	8/11/24	445.66	32.2%	591.17	584.52	566.00	599.98	618.50	
OTKAR	396.75	ALTINDA	ALTINDA	ALTINDA	422.03	-5.99%	ZAYIF	8/01/25	468.00	-15.2%	397.08	391.73	378.50	402.77	416.00	
OYAKC	26.40	ÜZERİNDE	ÜZERİNDE	ÜZERİNDE	24.30	8.64%	OLUMLU	7/11/24	59.80	-55.9%	26.12	25.27	23.58	26.69	28.38	
PETKM	16.90	ALTINDA	ALTINDA	ALTINDA	17.71	-4.57%	ZAYIF	7/01/25	18.93	-10.7%	16.98	16.77	16.15	17.28	17.90	
PGSUS	235.90	ÜZERİNDE	ÜZERİNDE	ÜZERİNDE	218.25	8.09%	OLUMLU	17/01/25	217.50	8.5%	236.40	233.04	224.40	240.26	248.90	
PRKME	20.10	ALTINDA	ALTINDA	ALTINDA	20.70	-2.90%	ZAYIF	3/02/25	20.03	0.3%	20.17	19.91	19.20	20.49	21.20	
SASA	3.48	ALTINDA	ALTINDA	ALTINDA	3.72	-6.36%	ZAYIF	8/01/25	4.17	-16.5%	3.51	3.44	3.23	3.62	3.83	
SISE	37.38	ALTINDA	ALTINDA	ALTINDA	39.48	-5.31%	ZAYIF	10/01/25	41.00	-8.8%	37.60	37.08	35.56	38.34	39.86	
TAVHL	272.00	ALTINDA	ALTINDA	ÜZERİNDE	271.30	0.26%	OLUMLU	7/02/25	271.30	0.3%	273.83	269.97	258.50	279.53	291.00	
TCELL	107.00	ÜZERİNDE	ÜZERİNDE	ÜZERİNDE	101.83	5.07%	OLUMLU	24/12/24	91.24	17.3%	106.67	105.32	102.50	107.68	110.50	
THYAO	320.25	ÜZERİNDE	ÜZERİNDE	ÜZERİNDE	303.23	5.61%	OLUMLU	2/01/24	285.20	12.3%	320.75	317.32	308.50	324.68	333.50	
TKFEN	64.55	ÜZERİNDE	ALTINDA	ÜZERİNDE	66.95	-3.59%	ZAYIF	23/12/24	73.59	-12.3%	64.85	63.23	59.00	66.77	71.00	
TMSN	116.10	ÜZERİNDE	ALTINDA	ALTINDA	117.81	-1.45%	ZAYIF	13/01/25	120.55	-3.7%	116.60	113.69	106.10	120.01	127.60	
TOASO	208.30	ALTINDA	ALTINDA	ALTINDA	205.12	1.55%	OLUMLU	16/01/25	199.80	4.3%	210.83	205.18	188.60	219.02	235.60	
TRGYO	56.80	ALTINDA	ALTINDA	ÜZERİNDE	61.68	-7.92%	ZAYIF	15/01/25	57.22	-0.7%	57.63	55.92	50.80	60.18	65.30	
TTKOM	49.96	ÜZERİNDE	ÜZERİNDE	ÜZERİNDE	47.61	4.93%	OLUMLU	6/12/24	46.30	7.9%	49.99	48.82	46.00	51.18	54.00	
TTRAK	687.00	ALTINDA	ALTINDA	ALTINDA	687.75	-0.11%	ZAYIF	13/01/25	700.00	-1.9%	688.17	682.49	667.50	695.01	710.00	
TUPRS	139.00	ALTINDA	ALTINDA	ALTINDA	141.72	-1.92%	ZAYIF	21/01/25	145.00	-4.1%	140.13	137.90	131.20	143.50	150.20	

TEKNİK ANALİZ

Radara
Takılanlar

Hisse Senetleri

BIST

Piyasa Ekranı

İndikatörler

Destek/Direnç

Spot

ViOP

BIST100

BIST100-Teknik Yorum: BIST100 dün gün genelinde satış baskısı altındaydı. Kapanış 9846 seviyesinde gerçekleşti. BIST'te son tepki hareketi 10 bin seviyesiyle sınırlı kalmış durumda. Bununla birlikte yaşanan geri çekilmenin de sınırlı olduğunu belirtebiliriz. Endekste 50 günlük ortalama civarındaki hareket korunuyor. Diğer taraftan yakın destek bölgesi olarak belirtebileceğimiz 9870-9775 bandındaki hareket de geçerli. Endekste 9940 seviyesi üzerindeki kapanışın yeni bir yukarı hareketi destekleyici olabileceğini yineliyoruz. Bu aşamadan sonra 10016-10108 ara direnç olmak üzere 10197-10257 bandına yönelik bir hareket gelişebileceğini belirtebiliriz. BIST için bir önceki dip bölgesi de olan 9650-9560 bandını nispeten kuvvetli destek bölgesi olarak değerlendirmeye devam ediyoruz. BIST100 için 9775/50-9650-9590 destek, 9940-10016/108-10197-10257/277 direnç.

Trend Orta-Uzun

9,600

Destekler	Dirençler	Ortalamalar	
9,794.75	10,019	21 Gün	9,920
9,669.76	10,144	50 Gün	9,854
9,525.77	10,288	100 Gün	9,774



TEKNİK ANALİZ

Radara
Takılanlar

Hisse Senetleri

BIST

Piyasa Ekranı

İndikatörler

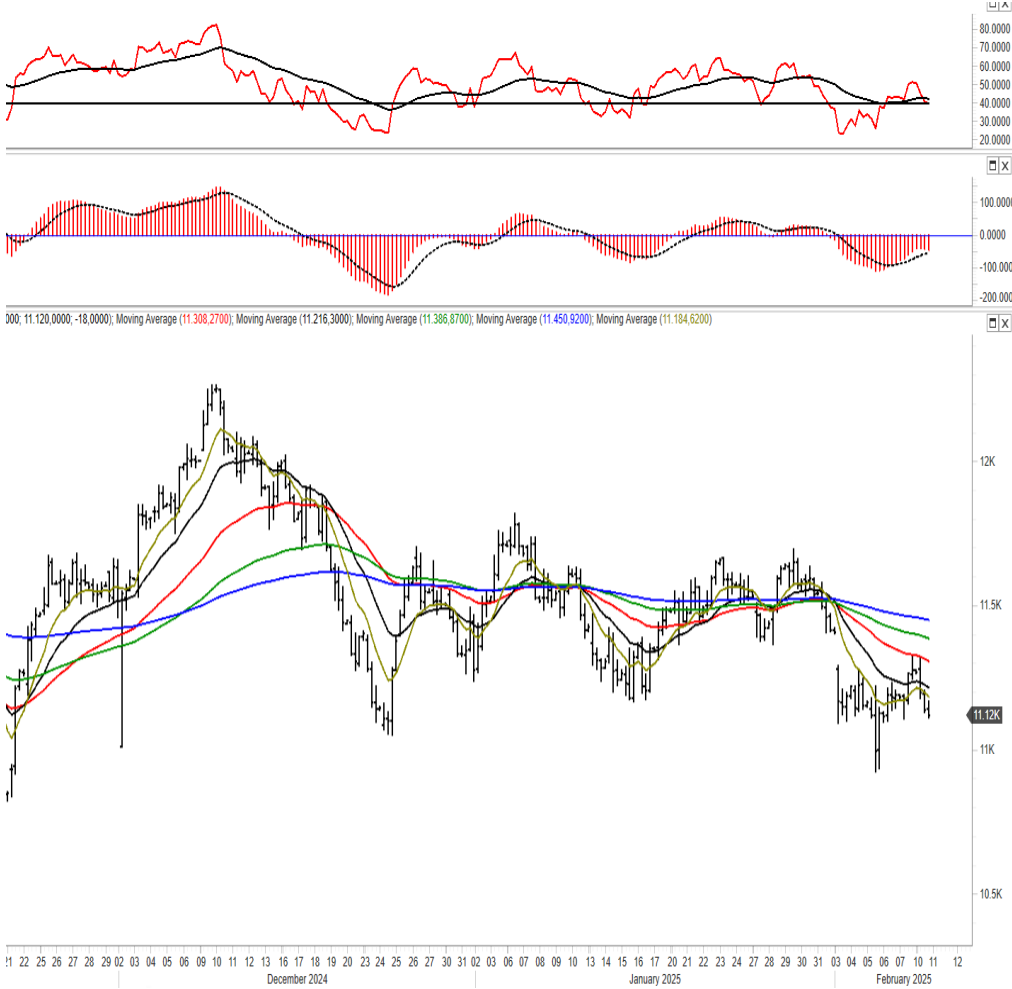
Destek/Direnç

Spot

ViOP

BIST30 ViOP

XU030 Şubat vade Teknik Yorum: Şubat vadeli kontratta 11300/11320 direnç bölgesi. Bu bandın aşılabilmesi durumunda yukarı eğilim bir miktar daha güç kazanabilir. Sonrasında 11400 direnci gündeme gelebilecektir. Bu aşamada zayıf seyrin devam ettiğinden bahsedilebilir. 10996-10924 yakın destek bölgesi. Bandın altında 10848 desteği mevcut.



YASAL UYARI

Burada yer alan yatırım bilgi, yorum ve tavsiyeleri yatırım danışmanlığı kapsamında değildir. Yatırım danışmanlığı hizmeti, yetkili kuruluşlar tarafından kişilerin risk ve getiri tercihleri dikkate alınarak kişiye özel sunulmaktadır. Burada yer alan yorum ve tavsiyeler ise genel niteliktedir. Bu tavsiyeler mali durumunuz ile risk ve getiri tercihlerinize uygun olmayabilir. Bu nedenle, sadece burada yer alan bilgilere dayanılarak yatırım kararı verilmesi beklentilerinize uygun sonuçlar doğurmayabilir.

Bu bilgi, rapor, yorum ve tavsiyelerin tarafınızla paylaşılması, bunlara herhangi bir platformdan erişim sağlamanız veya bunları herhangi farklı bir yol ile edinmeniz Ak Yatırım Menkul Değerler A.Ş. ("Ak Yatırım") ile aranızda bir yatırım danışmanlığı sözleşmesi kurulduğu veya böyle bir ilişkinin kurulması için tarafınıza teklif yapıldığı anlamına katıyen gelmeyecektir. Bilgi, rapor, yorum ve tavsiyelerde yer alan hiçbir ifade veya değerlendirme hukuki, vergisel veya finansal danışmanlık niteliğinde değildir ve bu niteliği sahip olacak şekilde yorumlanamaz.

PLATFORMDA YER ALAN DEĞERLENDİRMELER

İşbu platformda yer alan bilgi, rapor, yorum ve tavsiyeler; bizzat Ak Yatırım tarafından, yetkili üçüncü kişilerden ve güvenilir olduğuna inanılan kaynaklardan elde edilen bilgi ve veriler kullanılarak hazırlanmıştır. Elde edilen bilgi ve verilerin doğruluğu ayrıca teyit edilmemiştir. İşbu platformda yer alan bilgi, rapor, yorum ve tavsiyeler, hazırlayan uzmanların kişisel görüşlerini yansıtmaktadır. Zaman içerisinde bu bilgi, rapor, yorum veya tavsiyelerde yer alan tüm veri ve değerlendirmeler değişebilir ve/veya kaldırılabilir. Ak Yatırım, bu bilgilerin doğru, eksiksiz ve değişmez olduğunu garanti etmemektedir. Bu sebeple, okuyucuların, bu bilgi, rapor, yorum ve tavsiyelerden elde edilen bilgilere dayanarak hareket etmeden önce, bilgilerin doğruluğunu teyit ettirmeleri ve profesyonel destek almaları önerilir ve bu bilgilere dayanarak aldıkları kararlarda sorumluluk tamamen kendilerine aittir. Yatırım araçları birçok farklı risk barındırmaktadır. Yatırım kararı vermeden önce her bir yatırım aracı bazında riskleri anladığınızdan emin olmalısınız.

SORUMLULUK REDDİ

İşbu platformda yer alan bilgi, rapor, yorum ve tavsiyelerin hazırlanmasında kullanılan yöntemler veya sunulan görüşler hiçbir yatırımcının veya müşterinin ihtiyaçlarına yönelik değildir. Ayrıca, Ak Yatırım'ın, Ak Yatırım ortaklarının ve de bunların hiçbir çalışanın veya danışmanının, herhangi bir şekilde işbu platformda yer alan bilgi, rapor, yorum ve tavsiyelerde yer verilen bilgiler, öngörüler ve tahminler dolayısıyla ortaya çıkabilecek, doğrudan veya dolaylı zararlarla ilgili sorumluluğu bulunmamaktadır. Ak Yatırım tarafından kurum içinde farklı departmanlarda istihdam edilen kişilerin veya Ak Yatırım ortaklarının ve iştiraklerinin bu bilgi, rapor, yorum veya tavsiyelerde yer alan görüşlerle hemfikir olmaması mümkündür. Her halükarda Ak Yatırım, bu bilgilerin departmanları, iştirakleri ve ortakları arasında akışının engellenmesine yönelik gerekli tüm tedbirleri almaktadır. Bilgilere ve verilere erişim, söz konusu bilgi ve verilerin değerlendirilmesi ve diğer makul nedenlerden ötürü Ak Yatırım, Ak Yatırım ortakları, çalışanları, yöneticileri ve bunlarla doğrudan ve dolaylı olarak iş, hizmet sözleşmesi kapsamında ilişkide bulunan kurum ve kişiler, Ak Yatırım ile aralarında herhangi bir iş veya hizmet sözleşmesi bulunmaksızın iş birliği ilişkisi bulunan kurum ve kişiler ile bilgi, rapor, yorum veya tavsiyelerin hazırlanmasına katkıda bulunan, bilgi ve veri sağlayan kurum ve kişiler ile Ak Yatırım müşterileri arasında önlenmesi mümkün olmayan çıkar çatışması ve objektifliği etkilemesi muhtemel nitelikte durum ve ilişkiler ortaya çıkabilir. Ak Yatırım işbu platformda yer alan bilgi, rapor, yorum ve tavsiyeler kapsamında, hakkında tahmin ve değerlendirmelere yer verdiği sermaye piyasası ve diğer yatırım araçlarının ihraççıları, bu ihraççıların iştirakleri, bağlı ortaklıkları ve ilişkili diğer taraflarıyla iş ilişkisine girebilir, iş ilişkisi teklifinde bulunabilir. Bilgi, rapor, yorum ve tavsiyelerde, yer alan işlem ve tahminler ile Ak Yatırım'ın, Ak Yatırım ortaklarının, iştiraklerinin, sayılan kurumların yöneticilerinin, çalışanlarının veya temsilcilerinin doğrudan veya dolaylı olarak aynı veya farklı doğrultuda pozisyonları bulunabilir veya farklı nedenlerle ilgi ve ilişkileri bulunabilir. Bilgi, rapor, yorum ve tavsiyeleri hazırlayan veya bunlarda adı yer alan Ak Yatırım çalışanları; bilgi, rapor, yorum ve tavsiyelerde yer alan analiz ve tahminlere ilişkin Ak Yatırım tarafından belirlenen kısıtlamalar kapsamında hareket ederler. Çıkar çatışması durumlarında ise Ak Yatırım internet sitesinde (www.akyatirim.com.tr) yer alan Çıkar Çatışması Politikası'na uygun olarak hareket edeceklerdir. İşbu platformda yer alan bilgi, rapor, yorum ve tavsiyeler, sadece gönderildiği kişilerin kullanımı içindir. İşbu platformda yer alan bilgi, rapor, yorum ve tavsiyelerin tümü veya bir kısmı Ak Yatırım'ın yazılı izni olmadan çoğaltılamaz, yayımlanamaz veya üçüncü kişilere gönderilemez ve gösterilemez, ticari amaçla kullanılamaz. Bilgi, rapor, yorum ve tavsiyelerde yer alan her türlü unsura dair haklar münhasıran Ak Yatırım'a aittir. Ak Yatırım, bilgi, rapor, yorum veya tavsiyelerine internet üzerinden erişim sağlanması durumunda, herhangi bir teknik sebepten dolayı alıcının donanımına veya yazılımına gelebilecek herhangi bir zarardan dolayı sorumluluk kabul etmemektedir.