

Radara
Takılanlar

TEKNİK ANALİZ

Piyasa Ekranı

Hisse Senetleri

BIST

İndikatörler

Destek/Direnç

Spot

ViOP

MACD

AL Verenler		SAT Verenler	
BEGYO	OYLUM	AGROT	FROTO
BLCYT	PEGYO	BAKAB	SOKM
TEZOL	SKYMD	BRKSN	SOKE
ICUGS		EKGYO	VAKKO
ORCAY		EREGL	KARSN

Güç Göstergeleri Olumlu

OLUMLU			
TOASO	AKCNS		
TTKOM	TRILC		
PGSUS	TCELL		
ASELS	ASTOR		
AKSA	ARCLK		

Yüksek Hacimliler

Yüksek Hacimliler		
KAPLM	ARCLK	
VERTU		
BIGCH		
SKYLP		
TOASO		

200 G. Ortalama/Fiyat Kesişmesi

Yukarı	Aşağı
ATLAS	ALFAS KLSYN
AVTUR	ALMAD KOZAL
BRKVY	AYEN MTRKS
BIGCH	GOLTS USAK
TOASO	IDGYO MNDTR

20/50-50/200 Ort. Yuk. Kesişme

Yukarı
-

50/20-200/50 Ort. Aşğ. Kesişme

Aşağı
ADESE DEVA
ALVES GSDDE
ANGEN LYDYE
ARDYZ PSGYO
AYEN SNGYO

Göstergeleri Dipte*

Dip
BIZIM KCHOL
EREGL ALARK
PETKM DOHOL
ISDMR ODAS
SISE DOAS

Para Giriş/Çıkışları

Hisse	Giriş	Hisse	Çıkış
AKBNK	429.1	KCHOL	-428.1
GARAN	237.5	FROTO	-300.1
ISCTR	132.9	EKGYO	-247.2
MOPAS	112.4	YKBNK	-226.5
GUBRF	75.2	SAHOL	-158.5

İlk 5 kurum, milyon TL

* Göstergeleri dipte olanlar, Stoch, RSI, DI, MFI, WillR, CCI indikatör ortalaması en düşük olan hisseler arasından seçilmektedir.

TEKNİK ANALİZ

Radara
Takılanlar

Hisse Senetleri

BIST

Piyasa Ekranı

İndikatörler

Destek/Direnç

Spot

VİOP

BIST Hisseleri Trend Takip Listesi - Destek ve Direnç Seviyeleri

Hisse	Son Değer	ORTALAMALARA GÖRE			G Ü N L Ü K						Pivot	Destek-1	Destek-2	Direnç-1	Direnç-2
		21 Gün	50 Gün	200 Gün	Takip Seviyesi	TS'ye Uzaklık	TS'ye Göre Durum	Tarih	Değişim Değeri*	Getiri*					
XU100	9,774	ALTINDA	ALTINDA	ÜZERİNDE	9,767	0.07%	OLUMLU	8/11/24	9072	7.7%	9,814	9,710	9,413	9,958	10,255
XU030	10,855	ALTINDA	ALTINDA	ÜZERİNDE	10,763	0.86%	OLUMLU	8/11/24	10043	8.1%	10,895	10,771	10,425	11,060	11,407
XBANK	14,498	ALTINDA	ALTINDA	ÜZERİNDE	14,197	2.12%	OLUMLU	8/11/24	12192	18.9%	14,491	14,070	13,071	14,904	15,902
GARAN	124.60	ALTINDA	ALTINDA	ÜZERİNDE	121.96	2.17%	OLUMLU	8/11/24	108.83	14.5%	123.57	118.71	108.30	127.39	137.80
HALKB	19.43	ÜZERİNDE	ÜZERİNDE	ÜZERİNDE	18.45	5.32%	OLUMLU	8/11/24	15.00	29.5%	19.71	19.20	17.63	20.51	22.08
ISCTR	13.65	ALTINDA	ALTINDA	ÜZERİNDE	13.62	0.21%	OLUMLU	8/11/24	11.50	18.7%	13.67	13.21	12.06	14.16	15.31
VAKBN	26.34	ÜZERİNDE	ÜZERİNDE	ÜZERİNDE	25.22	4.45%	OLUMLU	8/11/24	21.07	25.0%	26.61	25.91	23.90	27.59	29.60
YKBNK	29.12	ALTINDA	ALTINDA	ÜZERİNDE	29.00	0.41%	OLUMLU	8/11/24	24.98	16.6%	29.49	28.62	26.12	30.72	33.22
AGHOL	298.50	ALTINDA	ALTINDA	ALTINDA	320.87	-6.97%	ZAYIF	30/12/24	348.00	-14.2%	299.17	294.35	282.00	304.65	317.00
AKCNS	211.90	ÜZERİNDE	ÜZERİNDE	ÜZERİNDE	190.51	11.22%	OLUMLU	8/11/24	158.08	34.0%	210.30	204.35	192.00	214.65	227.00
AKGRT	7.59	ALTINDA	ÜZERİNDE	ÜZERİNDE	7.47	1.64%	OLUMLU	21/11/24	5.55	36.8%	7.70	7.46	6.75	8.04	8.75
AKSA	11.56	ÜZERİNDE	ÜZERİNDE	ÜZERİNDE	10.38	11.34%	OLUMLU	11/11/24	8.68	33.2%	11.52	11.11	10.18	11.90	12.83
AKSEN	39.14	ALTINDA	ÜZERİNDE	ÜZERİNDE	38.65	1.27%	OLUMLU	24/12/24	35.77	9.4%	39.70	38.54	35.08	41.42	44.88
ALARK	83.20	ALTINDA	ALTINDA	ALTINDA	91.31	-8.88%	ZAYIF	23/12/24	92.97	-10.5%	83.87	82.07	76.95	86.33	91.45
ARCLK	127.90	ALTINDA	ALTINDA	ALTINDA	132.05	-3.14%	ZAYIF	8/01/25	143.72	-11.0%	127.07	122.01	110.90	131.29	142.40
ARDYZ	35.46	ALTINDA	ALTINDA	ALTINDA	39.30	-9.76%	ZAYIF	27/01/25	38.73	-8.4%	35.57	34.79	34.36	36.47	36.90
ASELS	88.25	ÜZERİNDE	ÜZERİNDE	ÜZERİNDE	82.47	7.01%	OLUMLU	23/10/24	60.13	46.8%	88.23	87.08	84.35	89.37	92.10
AYGAZ	157.00	ALTINDA	ALTINDA	ALTINDA	167.84	-6.46%	ZAYIF	19/12/24	180.57	-13.1%	157.57	155.72	150.60	159.98	165.10
BIMAS	537.50	ÜZERİNDE	ÜZERİNDE	ÜZERİNDE	517.00	3.96%	OLUMLU	3/12/24	493.00	9.0%	541.50	525.84	483.50	561.16	603.50
BIZIM	26.80	ALTINDA	ALTINDA	ALTINDA	28.50	-5.96%	ZAYIF	27/01/25	28.95	-7.4%	26.91	26.31	24.72	27.63	29.22
CCOLA	55.00	ALTINDA	ALTINDA	ALTINDA	59.88	-8.14%	ZAYIF	31/01/25	57.25	-3.9%	55.65	54.39	50.60	57.56	61.35
CIMSA	53.80	ÜZERİNDE	ÜZERİNDE	ÜZERİNDE	51.19	5.10%	OLUMLU	30/10/24	33.40	61.1%	53.70	51.96	47.90	55.34	59.40
CLEBI	1,924.00	ALTINDA	ALTINDA	ÜZERİNDE	1,945.61	-1.11%	ZAYIF	27/01/25	1950.00	-1.3%	1,910.00	1864.73	1773.00	1941.27	2033.00
DOAS	183.80	ALTINDA	ALTINDA	ALTINDA	196.13	-6.28%	ZAYIF	11/12/24	214.40	-14.3%	184.67	180.98	171.10	189.22	199.10
DOHOL	13.24	ALTINDA	ALTINDA	ALTINDA	14.46	-8.45%	ZAYIF	31/12/24	14.50	-8.7%	13.31	13.12	12.57	13.57	14.12
EKGYO	14.52	ÜZERİNDE	ÜZERİNDE	ÜZERİNDE	14.16	2.53%	OLUMLU	8/11/24	9.96	45.7%	14.69	14.27	13.05	15.28	16.50
ENJSA	59.50	ALTINDA	ALTINDA	ÜZERİNDE	59.35	0.26%	OLUMLU	16/01/25	59.35	0.3%	60.22	58.92	54.95	62.23	66.20

Tablonun Değerlendirilmesi: Yukarıdaki tablo, hisse senetlerinin günlük bazdaki hareketli ortalamalarına göre hesaplanan TAKİP SEVİYELERİNE (TS) göre teknik durumlarını "OLUMLU" veya "ZAYIF" olarak ifade etmektedir. Takip seviyesi olarak verilen değerler, hisseler için "OLUMLU" veya "ZAYIF" seyre geçiş seviyeleri olarak düşünülmelidir. Günlük TS "OLUMLU"; TS üzerinde kaldığı sürece yükseliş yönlü hareketin devamı beklentisine işaret etmektedir. Günlük TS "ZAYIF" ifadesi ise, TS altında kaldığı sürece düşüş yönlü hareketin devamı beklentisine işaret etmektedir.

TEKNİK ANALİZ

Radara
Takılanlar

Hisse Senetleri

BIST

Piyasa Ekranı

İndikatörler

Destek/Direnç

Spot

ViOP

BIST Hisseleri Trend Takip Listesi - Destek ve Direnç Seviyeleri

Hisse	Son Değer	ORTALAMALARA GÖRE			G Ü N L Ü K										
		21 Gün	50 Gün	200 Gün	Takip Seviyesi	TS'ye Uzaklık	TS'ye Göre Durum	Tarih	Değişim Değeri*	Getiri*	Pivot	Destek-1	Destek-2	Direnç-1	Direnç-2
ENKAI	46.80	ALTINDA	ALTINDA	ÜZERİNDE	50.00	-6.40%	ZAYIF	29/01/25	48.50	-3.5%	47.33	46.36	43.40	48.84	51.80
EREGL	21.68	ALTINDA	ALTINDA	ALTINDA	24.31	-10.80%	ZAYIF	7/01/25	24.50	-11.5%	21.77	21.32	20.12	22.32	23.52
FROTO	884.00	ALTINDA	ALTINDA	ALTINDA	960.35	-7.95%	ZAYIF	23/12/24	954.00	-7.3%	894.17	869.44	798.00	929.06	1000.50
GUBRF	272.00	ALTINDA	ÜZERİNDE	ÜZERİNDE	260.00	4.62%	OLUMLU	30/10/24	194.00	40.2%	269.17	257.45	232.75	278.05	302.75
IPEKE	52.90	ALTINDA	ÜZERİNDE	ÜZERİNDE	51.41	2.90%	OLUMLU	18/11/24	37.71	40.3%	53.45	51.55	46.35	55.90	61.10
ISGYO	19.05	ALTINDA	ALTINDA	ÜZERİNDE	18.93	0.64%	OLUMLU	15/01/25	18.93	0.6%	19.21	18.89	17.96	19.68	20.61
KCHOL	161.90	ALTINDA	ALTINDA	ALTINDA	177.12	-8.59%	ZAYIF	19/12/24	196.63	-17.7%	163.97	160.14	148.50	169.86	181.50
KOZAA	67.40	ALTINDA	ALTINDA	ÜZERİNDE	74.62	-9.68%	ZAYIF	3/02/25	68.05	-1.0%	67.18	64.24	57.45	69.91	76.70
KOZAL	21.96	ALTINDA	ALTINDA	ALTINDA	22.47	-2.27%	ZAYIF	3/02/25	22.48	-2.3%	22.03	21.56	20.36	22.56	23.76
KRDMD	26.70	ALTINDA	ALTINDA	ÜZERİNDE	28.06	-4.84%	ZAYIF	13/01/25	27.00	-1.1%	26.69	26.21	25.08	27.15	28.28
MGROS	574.00	ÜZERİNDE	ÜZERİNDE	ÜZERİNDE	507.34	13.14%	OLUMLU	8/11/24	445.66	28.8%	576.50	559.72	516.50	595.78	639.00
OTKAR	402.00	ALTINDA	ALTINDA	ALTINDA	434.31	-7.44%	ZAYIF	8/01/25	468.00	-14.1%	404.33	398.88	383.00	412.12	428.00
OYAKC	24.56	ALTINDA	ÜZERİNDE	ÜZERİNDE	24.12	1.80%	OLUMLU	7/11/24	59.80	-58.9%	24.37	23.46	21.52	25.08	27.02
PETKM	16.90	ALTINDA	ALTINDA	ALTINDA	18.06	-6.42%	ZAYIF	7/01/25	18.93	-10.7%	17.04	16.77	15.96	17.45	18.26
PGSUS	232.50	ÜZERİNDE	ÜZERİNDE	ÜZERİNDE	226.47	2.66%	OLUMLU	17/01/25	217.50	6.9%	233.40	229.65	219.60	238.05	248.10
PRKME	19.91	ALTINDA	ALTINDA	ALTINDA	20.03	-0.59%	ZAYIF	3/02/25	20.03	-0.6%	20.03	19.50	18.07	20.69	22.12
SASA	3.51	ALTINDA	ALTINDA	ALTINDA	3.84	-8.58%	ZAYIF	8/01/25	4.17	-15.8%	3.55	3.47	3.22	3.67	3.92
SISE	36.92	ALTINDA	ALTINDA	ALTINDA	39.98	-7.66%	ZAYIF	10/01/25	41.00	-10.0%	37.15	36.67	35.22	37.87	39.32
TAVHL	267.25	ALTINDA	ALTINDA	ÜZERİNDE	271.30	-1.49%	ZAYIF	3/02/25	271.30	-1.5%	269.83	264.69	249.25	277.57	293.00
TCELL	105.60	ÜZERİNDE	ÜZERİNDE	ÜZERİNDE	101.05	4.50%	OLUMLU	24/12/24	91.24	15.7%	105.77	104.01	99.60	107.69	112.10
THYAO	313.75	ÜZERİNDE	ÜZERİNDE	ÜZERİNDE	301.04	4.22%	OLUMLU	2/01/24	285.20	10.0%	314.50	310.28	299.25	319.48	330.50
TKFEN	63.20	ALTINDA	ALTINDA	ÜZERİNDE	69.82	-9.49%	ZAYIF	23/12/24	73.59	-14.1%	62.90	61.20	57.50	64.30	68.00
TMSN	110.90	ALTINDA	ALTINDA	ALTINDA	116.17	-4.53%	ZAYIF	13/01/25	120.55	-8.0%	111.33	109.27	103.80	113.83	119.30
TOASO	230.20	ÜZERİNDE	ÜZERİNDE	ÜZERİNDE	208.55	10.38%	OLUMLU	16/01/25	199.80	15.2%	226.83	217.72	199.90	232.58	250.40
TRGYO	57.50	ALTINDA	ALTINDA	ÜZERİNDE	63.74	-9.79%	ZAYIF	15/01/25	57.22	0.5%	57.90	56.63	53.10	59.57	63.10
TTKOM	51.00	ÜZERİNDE	ÜZERİNDE	ÜZERİNDE	47.40	7.59%	OLUMLU	6/12/24	46.30	10.2%	50.63	48.76	44.70	52.14	56.20
TTRAK	678.00	ALTINDA	ALTINDA	ALTINDA	693.39	-2.22%	ZAYIF	13/01/25	700.00	-3.1%	679.17	669.81	646.00	689.69	713.50
TUPRS	138.60	ALTINDA	ALTINDA	ALTINDA	143.13	-3.17%	ZAYIF	21/01/25	145.00	-4.4%	139.00	136.84	131.20	141.56	147.20

TEKNİK ANALİZ

Radara
Takılanlar

Hisse Senetleri

BIST

Piyasa Ekranı

İndikatörler

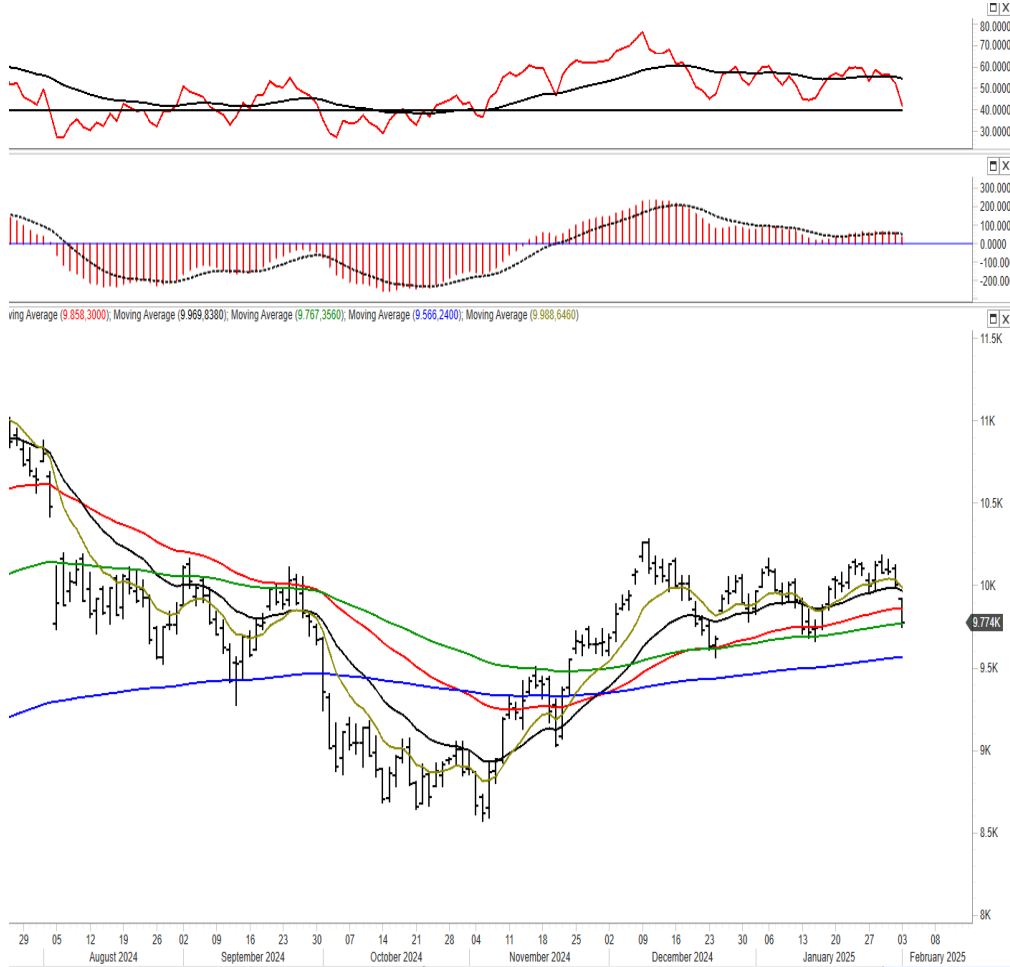
Destek/Direnç

Spot

ViOP

BIST100

BIST100-Teknik Yorum: BIST100 dün açılıştan itibaren satış baskısı altındaydı. Kapanış 9774 seviyesinde gerçekleşti. Endekste yakın destek olarak değerlendirdiğimiz 9920 seviyesi altına inilmesiyle satış baskısı güçlenmiş durumda. Bir önceki dip bölgesi de olan 9650-9560 bandının yeniden dip tepki bölgesi olması beklenebilir. Bu bandın aşağı kırılması durumunda ancak daha belirgin bir zayıflama yaşanabilecektir. Bu aşamada 9650-9560 bandında tutunma çabasını olası görüyoruz. Bununla birlikte kısa periyotta yeni bir iyimserlik için 9870-9920 bandı üzerine geri dönüşün gerekli olduğunu düşünüyoruz. BIST100 için 9750-9650-9590/60-9450-9330 destek, 9870/9920-10150-10250/277- 10415 direnç.



Trend Orta-Uzun

9,767

Destekler	Dirençler	Ortalamalar	
9,710.16	9,958	21 Gün	9,970
9,572.09	10,096	50 Gün	9,858
9,413.03	10,255	100 Gün	9,767

TEKNİK ANALİZ

Radara
Takılanlar

Hisse Senetleri

BIST

Piyasa Ekranı

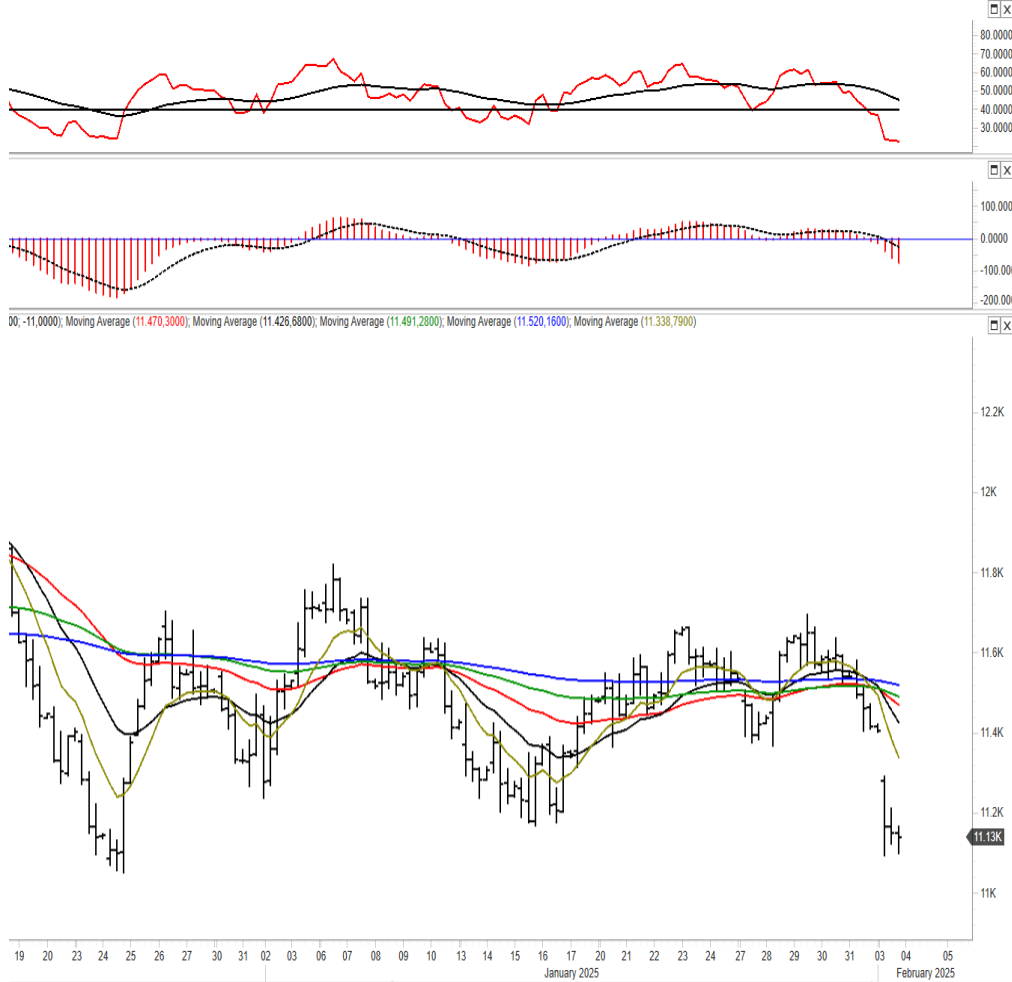
İndikatörler

Destek/Direnç

Spot

ViOP

BIST30 ViOP



XU030 Şubat vade Teknik Yorum: Şubat vadeli kontratta nispeten kuvvetli destek bölgesi olarak değerlendirdiğimiz 11400/11361 destek bölgesi altına inilmesi sonrasında zayıflama belirgin durumda. 11100-11000 yakın destek bölgesi. Bu bant üzerinde tutunma tepki çabası içerisinde girilmesi olası. Bununla birlikte bu kontratta kısa periyotta yeni bir iyimserlik için ilk aşamada 11217-11291 dirençlerinin aşılması gerekiyor. Sonrasında 11415 direnci yeniden gündeme gelebilecektir.

YASAL UYARI

Burada yer alan yatırım bilgi, yorum ve tavsiyeleri yatırım danışmanlığı kapsamında değildir. Yatırım danışmanlığı hizmeti, yetkili kuruluşlar tarafından kişilerin risk ve getiri tercihleri dikkate alınarak kişiye özel sunulmaktadır. Burada yer alan yorum ve tavsiyeler ise genel niteliktedir. Bu tavsiyeler mali durumunuz ile risk ve getiri tercihlerinize uygun olmayabilir. Bu nedenle, sadece burada yer alan bilgilere dayanılarak yatırım kararı verilmesi beklentilerinize uygun sonuçlar doğurmayabilir.

Bu bilgi, rapor, yorum ve tavsiyelerin tarafınızla paylaşılması, bunlara herhangi bir platformdan erişim sağlamanız veya bunları herhangi farklı bir yol ile edinmeniz Ak Yatırım Menkul Değerler A.Ş. ("Ak Yatırım") ile aranızda bir yatırım danışmanlığı sözleşmesi kurulduğu veya böyle bir ilişkinin kurulması için tarafınıza teklif yapıldığı anlamına katıyen gelmeyecektir. Bilgi, rapor, yorum ve tavsiyelerde yer alan hiçbir ifade veya değerlendirme hukuki, vergisel veya finansal danışmanlık niteliğinde değildir ve bu niteliği sahip olacak şekilde yorumlanamaz.

PLATFORMDA YER ALAN DEĞERLENDİRMELER

İşbu platformda yer alan bilgi, rapor, yorum ve tavsiyeler; bizzat Ak Yatırım tarafından, yetkili üçüncü kişilerden ve güvenilir olduğuna inanılan kaynaklardan elde edilen bilgi ve veriler kullanılarak hazırlanmıştır. Elde edilen bilgi ve verilerin doğruluğu ayrıca teyit edilmemiştir. İşbu platformda yer alan bilgi, rapor, yorum ve tavsiyeler, hazırlayan uzmanların kişisel görüşlerini yansıtmaktadır. Zaman içerisinde bu bilgi, rapor, yorum veya tavsiyelerde yer alan tüm veri ve değerlendirmeler değişebilir ve/veya kaldırılabilir. Ak Yatırım, bu bilgilerin doğru, eksiksiz ve değişmez olduğunu garanti etmemektedir. Bu sebeple, okuyucuların, bu bilgi, rapor, yorum ve tavsiyelerden elde edilen bilgilere dayanarak hareket etmeden önce, bilgilerin doğruluğunu teyit ettirmeleri ve profesyonel destek almaları önerilir ve bu bilgilere dayanarak aldıkları kararlarda sorumluluk tamamen kendilerine aittir. Yatırım araçları birçok farklı risk barındırmaktadır. Yatırım kararı vermeden önce her bir yatırım aracı bazında riskleri anladığınızdan emin olmalısınız.

SORUMLULUK REDDİ

İşbu platformda yer alan bilgi, rapor, yorum ve tavsiyelerin hazırlanmasında kullanılan yöntemler veya sunulan görüşler hiçbir yatırımcının veya müşterinin ihtiyaçlarına yönelik değildir. Ayrıca, Ak Yatırım'ın, Ak Yatırım ortaklarının ve de bunların hiçbir çalışanın veya danışmanının, herhangi bir şekilde işbu platformda yer alan bilgi, rapor, yorum ve tavsiyelerde yer verilen bilgiler, öngörüler ve tahminler dolayısıyla ortaya çıkabilecek, doğrudan veya dolaylı zararlarla ilgili sorumluluğu bulunmamaktadır. Ak Yatırım tarafından kurum içinde farklı departmanlarda istihdam edilen kişilerin veya Ak Yatırım ortaklarının ve iştiraklerinin bu bilgi, rapor, yorum veya tavsiyelerde yer alan görüşlerle hemfikir olmaması mümkündür. Her halükarda Ak Yatırım, bu bilgilerin departmanları, iştirakleri ve ortakları arasında akışının engellenmesine yönelik gerekli tüm tedbirleri almaktadır. Bilgilere ve verilere erişim, söz konusu bilgi ve verilerin değerlendirilmesi ve diğer makul nedenlerden ötürü Ak Yatırım, Ak Yatırım ortakları, çalışanları, yöneticileri ve bunlarla doğrudan ve dolaylı olarak iş, hizmet sözleşmesi kapsamında ilişkide bulunan kurum ve kişiler, Ak Yatırım ile aralarında herhangi bir iş veya hizmet sözleşmesi bulunmaksızın iş birliği ilişkisi bulunan kurum ve kişiler ile bilgi, rapor, yorum veya tavsiyelerin hazırlanmasına katkıda bulunan, bilgi ve veri sağlayan kurum ve kişiler ile Ak Yatırım müşterileri arasında önlenmesi mümkün olmayan çıkar çatışması ve objektifliği etkilemesi muhtemel nitelikte durum ve ilişkiler ortaya çıkabilir. Ak Yatırım işbu platformda yer alan bilgi, rapor, yorum ve tavsiyeler kapsamında, hakkında tahmin ve değerlendirmelere yer verdiği sermaye piyasası ve diğer yatırım araçlarının ihraççıları, bu ihraççıların iştirakleri, bağlı ortaklıkları ve ilişkili diğer taraflarıyla iş ilişkisine girebilir, iş ilişkisi teklifinde bulunabilir. Bilgi, rapor, yorum ve tavsiyelerde, yer alan işlem ve tahminler ile Ak Yatırım'ın, Ak Yatırım ortaklarının, iştiraklerinin, sayılan kurumların yöneticilerinin, çalışanlarının veya temsilcilerinin doğrudan veya dolaylı olarak aynı veya farklı doğrultuda pozisyonları bulunabilir veya farklı nedenlerle ilgi ve ilişkileri bulunabilir. Bilgi, rapor, yorum ve tavsiyeleri hazırlayan veya bunlarda adı yer alan Ak Yatırım çalışanları; bilgi, rapor, yorum ve tavsiyelerde yer alan analiz ve tahminlere ilişkin Ak Yatırım tarafından belirlenen kısıtlamalar kapsamında hareket ederler. Çıkar çatışması durumlarında ise Ak Yatırım internet sitesinde (www.akyatirim.com.tr) yer alan Çıkar Çatışması Politikası'na uygun olarak hareket edeceklerdir. İşbu platformda yer alan bilgi, rapor, yorum ve tavsiyeler, sadece gönderildiği kişilerin kullanımı içindir. İşbu platformda yer alan bilgi, rapor, yorum ve tavsiyelerin tümü veya bir kısmı Ak Yatırım'ın yazılı izni olmadan çoğaltılamaz, yayımlanamaz veya üçüncü kişilere gönderilemez ve gösterilemez, ticari amaçla kullanılamaz. Bilgi, rapor, yorum ve tavsiyelerde yer alan her türlü unsura dair haklar münhasıran Ak Yatırım'a aittir. Ak Yatırım, bilgi, rapor, yorum veya tavsiyelerine internet üzerinden erişim sağlanması durumunda, herhangi bir teknik sebepten dolayı alıcının donanımına veya yazılımına gelebilecek herhangi bir zarardan dolayı sorumluluk kabul etmemektedir.