

Radara Takılanlar	TEKNİK ANALİZ				Piyasa Ekranı
	Hisse Senetleri		BİST		
	İndikatörler	Destek/Direnç	Spot	ViOP	

MACD

AL Verenler		SAT Verenler	
EREGL	OYAKC	AKENR	EKGYO
EUPWR	TRILC	ARZUM	GOZDE
FENER	GLRYH	ATATP	GUNDG
KRDMD		CCOLA	KLKIM
LIDER		CVKMD	KCHOL

Güç Göstergeleri Olumlu

OLUMLU			
TCELL	VAKBN	AKGRT	GESAN
PGSUS	OYAKC	LMKDC	BSOKE
ASELS	EREGL	ASTOR	DAPGM
THYAO	CIMSA	TTKOM	
YKBNK	ARCLK	EUPWR	

Yüksek Hacimliler

Yüksek Hacimliler		
HLGYO	KOPOL	
YATAS	BIGCH	
BVSAN		
SMART	PKART	
TRCAS	BSOKE	

200 G. Ortalama/Fiyat Kesişmesi

Yukarı	Aşağı
BIGCH	ALVES ECILC
KGYO	ANELE HUNER
LINK	BERA KBORU
PINSU	DEVA NUGYO
YATAS	DOHOL UNLU

20/50-50/200 Ort. Yuk. Kesişme

Yukarı
BAYRK
EGPRO
LOGO
PRKAB
YATAS

50/20-200/50 Ort. Aşğ. Kesişme

Aşağı
BORSK IHGZT
CATES KRPLS
DOKTA KRSTL
FROTO MOGAN
GSDHO TNZTP

Göstergeleri Dipte*

Dip
KOTON AKFYE
ENERY SASA
KAYSE VERUS
BIOEN KRVGD
KCAER SUWEN

Para Giriş/Çıkışları

Hisse	Giriş	Hisse	Çıkış
GARAN	205.5	TUPRS	-180.2
ASELS	136.1	ULKER	-177.3
EREGL	111.3	KCHOL	-135.7
ISCTR	105.8	SISE	-124.3
YKBNK	98.8	MAVI	-87.1

İlk 5 kurum, milyon TL

* Göstergeleri dipte olanlar, Stoch, RSI, DI, MFI, WillR, CCI indikatör ortalaması en düşük olan hisseler arasından seçilmektedir.

TEKNİK ANALİZ

Radara
Takılanlar

Hisse Senetleri

BIST

Piyasa Ekranı

İndikatörler

Destek/Direnç

Spot

ViOP

BIST Hisseleri Trend Takip Listesi - Destek ve Direnç Seviyeleri

Hisse	Son Değer	ORTALAMALARA GÖRE			G Ü N L Ü K						Pivot	Destek-1	Destek-2	Direnç-1	Direnç-2
		21 Gün	50 Gün	200 Gün	Takip Seviyesi	TS'ye Uzaklık	TS'ye Göre Durum	Tarih	Değişim Değeri*	Getiri*					
XU100	9,998	ÜZERİNDE	ÜZERİNDE	ÜZERİNDE	9,742	2.63%	OLUMLU	8/11/24	9072	10.2%	10,010	9,937	9,748	10,095	10,284
XU030	11,070	ÜZERİNDE	ÜZERİNDE	ÜZERİNDE	10,724	3.23%	OLUMLU	8/11/24	10043	10.2%	11,081	10,997	10,783	11,176	11,391
XBANK	15,304	ÜZERİNDE	ÜZERİNDE	ÜZERİNDE	14,101	8.54%	OLUMLU	8/11/24	12192	25.5%	15,251	15,007	14,484	15,443	15,965
GARAN	133.80	ÜZERİNDE	ÜZERİNDE	ÜZERİNDE	127.91	4.60%	OLUMLU	8/11/24	108.83	22.9%	132.53	128.37	119.90	135.43	143.90
HALKB	18.70	ÜZERİNDE	ÜZERİNDE	ÜZERİNDE	17.50	6.89%	OLUMLU	8/11/24	15.00	24.7%	18.48	17.87	16.67	18.87	20.07
ISCTR	14.39	ÜZERİNDE	ÜZERİNDE	ÜZERİNDE	14.20	1.37%	OLUMLU	8/11/24	11.50	25.1%	14.35	14.20	13.86	14.47	14.81
VAKBN	26.14	ÜZERİNDE	ÜZERİNDE	ÜZERİNDE	24.62	6.18%	OLUMLU	8/11/24	21.07	24.1%	25.97	25.26	23.78	26.50	27.98
YKBNK	32.40	ÜZERİNDE	ÜZERİNDE	ÜZERİNDE	30.18	7.37%	OLUMLU	8/11/24	24.98	29.7%	32.26	31.67	30.44	32.71	33.94
AGHOL	310.00	ALTINDA	ALTINDA	ALTINDA	328.31	-5.58%	ZAYIF	30/12/24	348.00	-10.9%	309.83	302.76	286.00	316.74	333.50
AKCNS	202.00	ÜZERİNDE	ÜZERİNDE	ÜZERİNDE	186.40	8.37%	OLUMLU	8/11/24	158.08	27.8%	206.03	193.70	159.30	222.40	256.80
AKGRT	8.17	ÜZERİNDE	ÜZERİNDE	ÜZERİNDE	7.38	10.71%	OLUMLU	21/11/24	5.55	47.3%	8.19	8.06	7.72	8.33	8.67
AKSA	10.97	ALTINDA	ÜZERİNDE	ÜZERİNDE	10.28	6.67%	OLUMLU	11/11/24	8.68	26.4%	10.98	10.70	10.01	11.27	11.96
AKSEN	41.50	ÜZERİNDE	ÜZERİNDE	ÜZERİNDE	40.19	3.26%	OLUMLU	24/12/24	35.77	16.0%	41.84	40.76	37.76	43.26	46.26
ALARK	88.45	ALTINDA	ALTINDA	ALTINDA	95.23	-7.12%	ZAYIF	23/12/24	92.97	-4.9%	88.32	87.00	84.00	89.50	92.50
ARCLK	130.70	ALTINDA	ALTINDA	ALTINDA	133.88	-2.38%	ZAYIF	8/01/25	143.72	-9.1%	130.77	128.15	121.80	133.45	139.80
ARDYZ	37.66	ALTINDA	ALTINDA	ÜZERİNDE	38.73	-2.75%	ZAYIF	27/01/25	38.73	-2.8%	38.11	37.34	36.83	39.32	39.82
ASELS	85.85	ÜZERİNDE	ÜZERİNDE	ÜZERİNDE	79.22	8.36%	OLUMLU	23/10/24	60.13	42.8%	85.72	83.66	78.90	87.64	92.40
AYGAZ	160.00	ALTINDA	ALTINDA	ÜZERİNDE	171.05	-6.46%	ZAYIF	19/12/24	180.57	-11.4%	159.63	157.17	151.70	161.73	167.20
BIMAS	505.50	ALTINDA	ALTINDA	ÜZERİNDE	502.90	0.52%	OLUMLU	3/12/24	493.00	2.5%	506.50	500.38	484.50	513.62	529.50
BIZIM	28.76	ALTINDA	ALTINDA	ALTINDA	28.93	-0.60%	ZAYIF	27/01/25	28.95	-0.7%	28.67	27.71	25.52	29.53	31.72
CCOLA	58.90	ALTINDA	ÜZERİNDE	ÜZERİNDE	57.37	2.66%	OLUMLU	14/01/25	56.75	3.8%	59.28	58.41	55.85	60.54	63.10
CIMSA	56.50	ÜZERİNDE	ÜZERİNDE	ÜZERİNDE	49.56	14.01%	OLUMLU	30/10/24	33.40	69.2%	56.13	54.63	51.45	57.27	60.45
CLEBI	1,893.00	ALTINDA	ALTINDA	ÜZERİNDE	1,948.30	-2.84%	ZAYIF	27/01/25	1950.00	-2.9%	1,916.00	1876.72	1755.00	1978.28	2100.00
DOAS	190.50	ALTINDA	ALTINDA	ALTINDA	201.21	-5.32%	ZAYIF	11/12/24	214.40	-11.1%	191.57	189.30	182.60	194.90	201.60
DOHOL	14.21	ALTINDA	ALTINDA	ALTINDA	15.14	-6.12%	ZAYIF	31/12/24	14.50	-2.0%	14.19	14.02	13.63	14.34	14.73
EKGYO	14.38	ÜZERİNDE	ÜZERİNDE	ÜZERİNDE	13.89	3.55%	OLUMLU	8/11/24	9.96	44.3%	14.37	14.05	13.27	14.69	15.47
ENJSA	61.25	ALTINDA	ÜZERİNDE	ÜZERİNDE	59.35	3.21%	OLUMLU	16/01/25	59.35	3.2%	61.85	60.46	56.40	63.84	67.90

Tablonun Değerlendirilmesi: Yukarıdaki tablo, hisse senetlerinin günlük bazdaki hareketli ortalamalarına göre hesaplanan TAKİP SEVİYELERİNE (TS) göre teknik durumlarını "OLUMLU" veya "ZAYIF" olarak ifade etmektedir. Takip seviyesi olarak verilen değerler, hisseler için "OLUMLU" veya "ZAYIF" seyre geçiş seviyeleri olarak düşünülmelidir. Günlük TS "OLUMLU"; TS üzerinde kaldığı sürece yükseliş yönlü hareketin devamı beklentisine işaret etmektedir. Günlük TS "ZAYIF" ifadesi ise, TS altında kaldığı sürece düşüş yönlü hareketin devamı beklentisine işaret etmektedir.

TEKNİK ANALİZ

Radara
Takılanlar

Hisse Senetleri

BIST

Piyasa Ekranı

İndikatörler

Destek/Direnç

Spot

ViOP

BIST Hisseleri Trend Takip Listesi - Destek ve Direnç Seviyeleri

Hisse	Son Değer	ORTALAMALARA GÖRE			G Ü N L Ü K										
		21 Gün	50 Gün	200 Gün	Takip Seviyesi	TS'ye Uzaklık	TS'ye Göre Durum	Tarih	Değişim Değeri*	Getiri*	Pivot	Destek-1	Destek-2	Direnç-1	Direnç-2
ENKAI	50.10	ALTINDA	ALTINDA	ÜZERİNDE	49.33	1.57%	OLUMLU	16/01/25	49.10	2.0%	50.11	49.54	48.16	50.68	52.06
EREGL	23.12	ALTINDA	ALTINDA	ALTINDA	24.48	-5.57%	ZAYIF	7/01/25	24.50	-5.6%	23.12	22.83	22.12	23.41	24.12
FROTO	914.00	ALTINDA	ALTINDA	ALTINDA	960.35	-4.83%	ZAYIF	23/12/24	954.00	-4.2%	919.17	905.93	868.00	937.57	975.50
GUBRF	274.00	ALTINDA	ÜZERİNDE	ÜZERİNDE	272.13	0.69%	OLUMLU	30/10/24	194.00	41.2%	275.42	270.42	256.75	281.83	295.50
IPEKE	56.60	ÜZERİNDE	ÜZERİNDE	ÜZERİNDE	51.41	10.09%	OLUMLU	18/11/24	37.71	50.1%	56.83	55.48	51.95	58.42	61.95
ISGYO	19.60	ÜZERİNDE	ÜZERİNDE	ÜZERİNDE	18.93	3.55%	OLUMLU	15/01/25	18.93	3.5%	19.43	18.84	17.62	19.85	21.07
KCHOL	175.40	ALTINDA	ALTINDA	ALTINDA	184.21	-4.78%	ZAYIF	19/12/24	196.63	-10.8%	176.23	174.07	167.90	179.23	185.40
KOZAA	73.00	ÜZERİNDE	ÜZERİNDE	ÜZERİNDE	69.82	4.56%	OLUMLU	16/01/25	68.82	6.1%	73.00	71.53	68.00	74.47	78.00
KOZAL	23.80	ÜZERİNDE	ÜZERİNDE	ÜZERİNDE	22.44	6.04%	OLUMLU	16/01/25	22.19	7.3%	23.83	23.37	22.24	24.31	25.44
KRDMD	26.50	ALTINDA	ALTINDA	ALTINDA	28.06	-5.56%	ZAYIF	13/01/25	27.00	-1.9%	26.59	26.14	24.94	27.14	28.34
MGROS	549.00	ÜZERİNDE	ÜZERİNDE	ÜZERİNDE	500.28	9.74%	OLUMLU	8/11/24	445.66	23.2%	550.33	542.90	523.50	559.10	578.50
OTKAR	416.50	ALTINDA	ALTINDA	ALTINDA	444.25	-6.25%	ZAYIF	8/01/25	468.00	-11.0%	415.33	407.02	388.50	422.48	441.00
OYAKC	26.66	ÜZERİNDE	ÜZERİNDE	ÜZERİNDE	24.07	10.74%	OLUMLU	7/11/24	59.80	-55.4%	26.43	25.71	24.26	26.91	28.36
PETKM	17.76	ALTINDA	ALTINDA	ALTINDA	18.51	-4.05%	ZAYIF	7/01/25	18.93	-6.2%	17.84	17.61	16.96	18.16	18.81
PGSUS	231.20	ÜZERİNDE	ÜZERİNDE	ÜZERİNDE	222.35	3.98%	OLUMLU	17/01/25	217.50	6.3%	230.10	224.77	213.30	234.33	245.80
PRKME	20.90	ALTINDA	ÜZERİNDE	ÜZERİNDE	20.56	1.67%	OLUMLU	25/11/24	17.60	18.8%	21.02	20.64	19.58	21.52	22.58
SASA	3.74	ALTINDA	ALTINDA	ALTINDA	3.96	-5.49%	ZAYIF	8/01/25	4.17	-10.3%	3.76	3.70	3.52	3.84	4.02
SISE	38.46	ALTINDA	ALTINDA	ALTINDA	41.24	-6.73%	ZAYIF	10/01/25	41.00	-6.2%	38.69	38.24	36.86	39.38	40.76
TAVHL	278.00	ALTINDA	ÜZERİNDE	ÜZERİNDE	271.30	2.47%	OLUMLU	15/01/25	271.30	2.5%	279.00	273.61	259.50	285.39	299.50
TCELL	106.10	ÜZERİNDE	ÜZERİNDE	ÜZERİNDE	98.87	7.31%	OLUMLU	24/12/24	91.24	16.3%	105.77	103.69	99.10	107.51	112.10
THYAO	306.50	ÜZERİNDE	ÜZERİNDE	ÜZERİNDE	294.71	4.00%	OLUMLU	2/01/24	285.20	7.5%	307.92	302.92	289.25	314.33	328.00
TKFEN	63.55	ALTINDA	ALTINDA	ÜZERİNDE	70.40	-9.72%	ZAYIF	23/12/24	73.59	-13.6%	63.27	62.28	60.25	63.97	66.00
TMSN	114.30	ALTINDA	ALTINDA	ALTINDA	118.55	-3.58%	ZAYIF	13/01/25	120.55	-5.2%	115.30	113.15	106.80	118.45	124.80
TOASO	209.00	ALTINDA	ÜZERİNDE	ALTINDA	203.49	2.71%	OLUMLU	16/01/25	199.80	4.6%	211.00	207.58	197.00	216.42	227.00
TRGYO	57.65	ALTINDA	ALTINDA	ÜZERİNDE	63.74	-9.55%	ZAYIF	15/01/25	57.22	0.8%	57.73	56.71	54.15	58.84	61.40
TTKOM	48.90	ÜZERİNDE	ÜZERİNDE	ÜZERİNDE	45.96	6.40%	OLUMLU	6/12/24	46.30	5.6%	49.02	48.20	46.08	49.96	52.08
TTRAK	681.00	ALTINDA	ALTINDA	ALTINDA	699.95	-2.71%	ZAYIF	13/01/25	700.00	-2.7%	683.33	676.40	657.00	692.60	712.00
TUPRS	140.60	ALTINDA	ALTINDA	ALTINDA	145.00	-3.03%	ZAYIF	21/01/25	145.00	-3.0%	141.20	140.03	136.50	142.97	146.50

TEKNİK ANALİZ

Radara
Takılanlar

Hisse Senetleri

BIST

Piyasa Ekranı

İndikatörler

Destek/Direnç

Spot

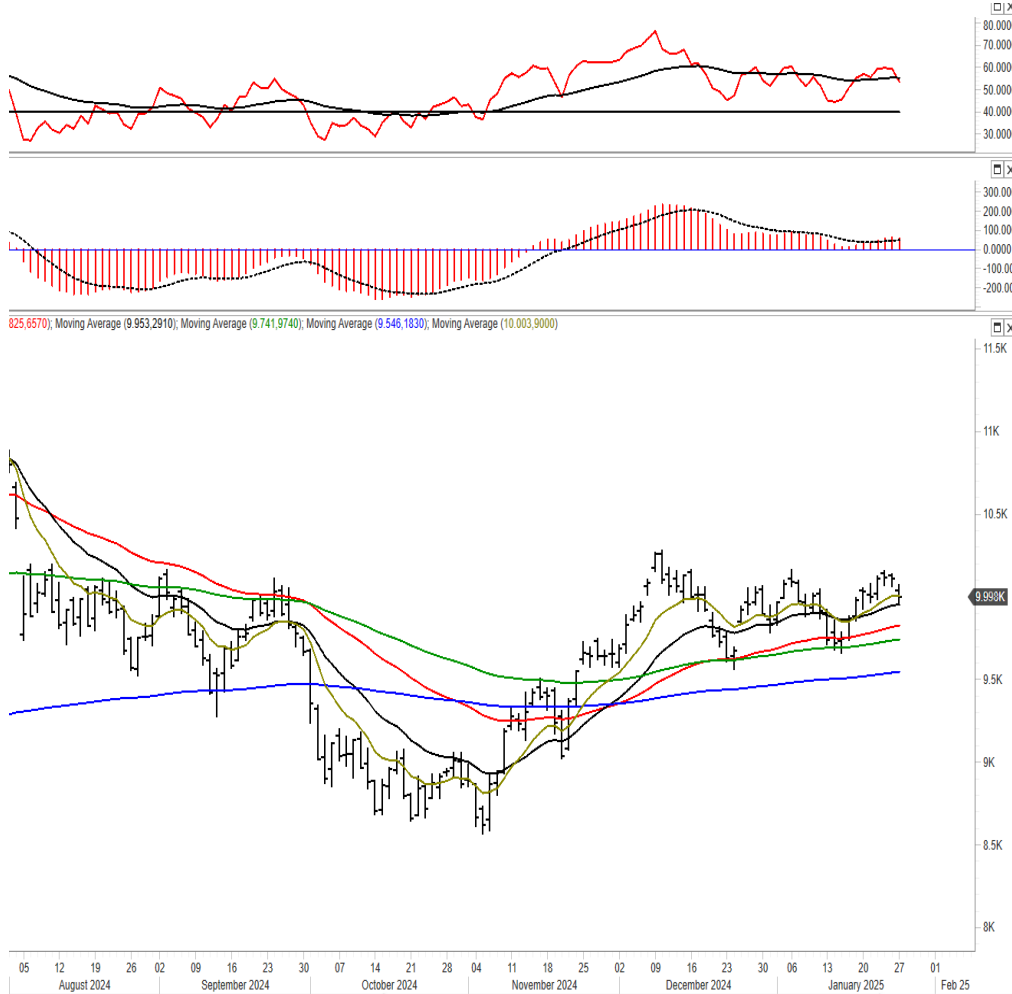
ViOP

BIST100

BIST100-Teknik Yorum: BIST100 dün gün başından itibaren satış baskısı altındaydı. Kapanış 9998 seviyesinde gerçekleşti. Endekste yakın direnç bölgesi olarak değerlendirdiğimiz 10150 seviyesinden gelişen geri çekilme halen etkili. Bununla birlikte aşağı yönlü hareketin halen sınırlı kaldığını belirtebiliriz. BIST'te yakın destek bölgesi olarak değerlendirdiğimiz 9920-9870 bandı üzerindeki hareketin devamına da bağlı olarak olumlu teknik görünümün korunduğunu düşünmeye devam ediyoruz. 10150/10277 bandı yakın direnç bölgesi olarak halen gündemde. Endekste 10150/277 bandını yakın direnç, 10415 seviyesini ise yeni geçiş bölgesi olarak değerlendiriyoruz. Bu bandın aşılması endekste yeni yükselişe destek olabilecek ve ara dirençler olsa da 11172 direncine yönelik hareket yaşanabilecektir. 9920-9870 bandı altı ancak kısa periyot için yeni zayıflamaya işaret olabilecektir. BIST100 için 9920-9870/30-9780 destek, 10050/75-10150-10250/277- 10415/500-10680 direnç.

Trend Orta-Uzun

9,742



Destekler

9,937.26

9,849.39

9,748.16

Dirençler

10,095

10,183

10,284

Ortalamalar

21 Gün

50 Gün

100 Gün

9,953

9,826

9,742

TEKNİK ANALİZ

Radara
Takılanlar

Hisse Senetleri

BIST

Piyasa Ekranı

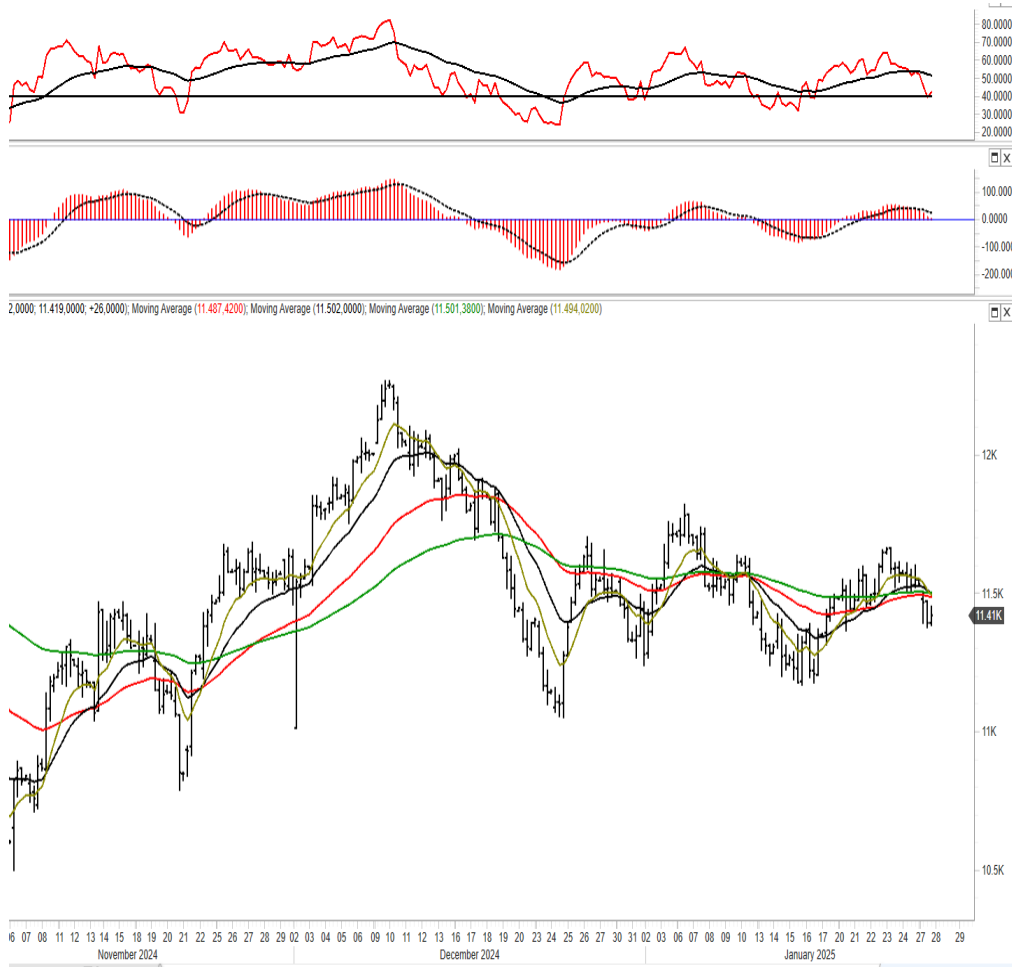
İndikatörler

Destek/Direnç

Spot

ViOP

BIST30 ViOP



XU030 Şubat vade Teknik Yorum: Şubat vadeli kontratta nispeten kuvvetli destek bölgesi olarak değerlendirdiğimiz 11400 destek bölgesi dün tekrar test edildi. 11400/11361 bölgesinde tutunma çabası devam ediyor. Bu bantta yaşanan tutunma yükseliş yönlü beklentinin geçerli olduğuna yönelik sinyal olarak düşünülebilir. Bu kontratta 11612-11660 seviyesi üzerini yeni hareket bölgesi olarak değerlendiriyoruz. Bandın üzerinde gerçekleşecek kapanış 11780-11857 seviyesini gündeme taşıyabilecektir. 11474-11544 ara dirençler.

YASAL UYARI

Burada yer alan yatırım bilgi, yorum ve tavsiyeleri yatırım danışmanlığı kapsamında değildir. Yatırım danışmanlığı hizmeti, yetkili kuruluşlar tarafından kişilerin risk ve getiri tercihleri dikkate alınarak kişiye özel sunulmaktadır. Burada yer alan yorum ve tavsiyeler ise genel niteliktedir. Bu tavsiyeler mali durumunuz ile risk ve getiri tercihlerinize uygun olmayabilir. Bu nedenle, sadece burada yer alan bilgilere dayanılarak yatırım kararı verilmesi beklentilerinize uygun sonuçlar doğurmayabilir.

Bu bilgi, rapor, yorum ve tavsiyelerin tarafınızla paylaşılması, bunlara herhangi bir platformdan erişim sağlamanız veya bunları herhangi farklı bir yol ile edinmeniz Ak Yatırım Menkul Değerler A.Ş. ("Ak Yatırım") ile aranızda bir yatırım danışmanlığı sözleşmesi kurulduğu veya böyle bir ilişkinin kurulması için tarafınıza teklif yapıldığı anlamına katıyen gelmeyecektir. Bilgi, rapor, yorum ve tavsiyelerde yer alan hiçbir ifade veya değerlendirme hukuki, vergisel veya finansal danışmanlık niteliğinde değildir ve bu niteliği sahip olacak şekilde yorumlanamaz.

PLATFORMDA YER ALAN DEĞERLENDİRMELER

İşbu platformda yer alan bilgi, rapor, yorum ve tavsiyeler; bizzat Ak Yatırım tarafından, yetkili üçüncü kişilerden ve güvenilir olduğuna inanılan kaynaklardan elde edilen bilgi ve veriler kullanılarak hazırlanmıştır. Elde edilen bilgi ve verilerin doğruluğu ayrıca teyit edilmemiştir. İşbu platformda yer alan bilgi, rapor, yorum ve tavsiyeler, hazırlayan uzmanların kişisel görüşlerini yansıtmaktadır. Zaman içerisinde bu bilgi, rapor, yorum veya tavsiyelerde yer alan tüm veri ve değerlendirmeler değişebilir ve/veya kaldırılabilir. Ak Yatırım, bu bilgilerin doğru, eksiksiz ve değişmez olduğunu garanti etmemektedir. Bu sebeple, okuyucuların, bu bilgi, rapor, yorum ve tavsiyelerden elde edilen bilgilere dayanarak hareket etmeden önce, bilgilerin doğruluğunu teyit ettirmeleri ve profesyonel destek almaları önerilir ve bu bilgilere dayanarak aldıkları kararlarda sorumluluk tamamen kendilerine aittir. Yatırım araçları birçok farklı risk barındırmaktadır. Yatırım kararı vermeden önce her bir yatırım aracı bazında riskleri anladığınızdan emin olmalısınız.

SORUMLULUK REDDİ

İşbu platformda yer alan bilgi, rapor, yorum ve tavsiyelerin hazırlanmasında kullanılan yöntemler veya sunulan görüşler hiçbir yatırımcının veya müşterinin ihtiyaçlarına yönelik değildir. Ayrıca, Ak Yatırım'ın, Ak Yatırım ortaklarının ve de bunların hiçbir çalışanın veya danışmanının, herhangi bir şekilde işbu platformda yer alan bilgi, rapor, yorum ve tavsiyelerde yer verilen bilgiler, öngörüler ve tahminler dolayısıyla ortaya çıkabilecek, doğrudan veya dolaylı zararlarla ilgili sorumluluğu bulunmamaktadır. Ak Yatırım tarafından kurum içinde farklı departmanlarda istihdam edilen kişilerin veya Ak Yatırım ortaklarının ve iştiraklerinin bu bilgi, rapor, yorum veya tavsiyelerde yer alan görüşlerle hemfikir olmaması mümkündür. Her halükarda Ak Yatırım, bu bilgilerin departmanları, iştirakleri ve ortakları arasında akışının engellenmesine yönelik gerekli tüm tedbirleri almaktadır. Bilgilere ve verilere erişim, söz konusu bilgi ve verilerin değerlendirilmesi ve diğer makul nedenlerden ötürü Ak Yatırım, Ak Yatırım ortakları, çalışanları, yöneticileri ve bunlarla doğrudan ve dolaylı olarak iş, hizmet sözleşmesi kapsamında ilişkide bulunan kurum ve kişiler, Ak Yatırım ile aralarında herhangi bir iş veya hizmet sözleşmesi bulunmaksızın iş birliği ilişkisi bulunan kurum ve kişiler ile bilgi, rapor, yorum veya tavsiyelerin hazırlanmasına katkıda bulunan, bilgi ve veri sağlayan kurum ve kişiler ile Ak Yatırım müşterileri arasında önlenmesi mümkün olmayan çıkar çatışması ve objektifliği etkilemesi muhtemel nitelikte durum ve ilişkiler ortaya çıkabilir. Ak Yatırım işbu platformda yer alan bilgi, rapor, yorum ve tavsiyeler kapsamında, hakkında tahmin ve değerlendirmelere yer verdiği sermaye piyasası ve diğer yatırım araçlarının ihraççıları, bu ihraççıların iştirakleri, bağlı ortaklıkları ve ilişkili diğer taraflarıyla iş ilişkisine girebilir, iş ilişkisi teklifinde bulunabilir. Bilgi, rapor, yorum ve tavsiyelerde, yer alan işlem ve tahminler ile Ak Yatırım'ın, Ak Yatırım ortaklarının, iştiraklerinin, sayılan kurumların yöneticilerinin, çalışanlarının veya temsilcilerinin doğrudan veya dolaylı olarak aynı veya farklı doğrultuda pozisyonları bulunabilir veya farklı nedenlerle ilgi ve ilişkileri bulunabilir. Bilgi, rapor, yorum ve tavsiyeleri hazırlayan veya bunlarda adı yer alan Ak Yatırım çalışanları; bilgi, rapor, yorum ve tavsiyelerde yer alan analiz ve tahminlere ilişkin Ak Yatırım tarafından belirlenen kısıtlamalar kapsamında hareket ederler. Çıkar çatışması durumlarında ise Ak Yatırım internet sitesinde (www.akyatirim.com.tr) yer alan Çıkar Çatışması Politikası'na uygun olarak hareket edeceklerdir. İşbu platformda yer alan bilgi, rapor, yorum ve tavsiyeler, sadece gönderildiği kişilerin kullanımı içindir. İşbu platformda yer alan bilgi, rapor, yorum ve tavsiyelerin tümü veya bir kısmı Ak Yatırım'ın yazılı izni olmadan çoğaltılamaz, yayımlanamaz veya üçüncü kişilere gönderilemez ve gösterilemez, ticari amaçla kullanılamaz. Bilgi, rapor, yorum ve tavsiyelerde yer alan her türlü unsura dair haklar münhasıran Ak Yatırım'a aittir. Ak Yatırım, bilgi, rapor, yorum veya tavsiyelerine internet üzerinden erişim sağlanması durumunda, herhangi bir teknik sebepten dolayı alıcının donanımına veya yazılımına gelebilecek herhangi bir zarardan dolayı sorumluluk kabul etmemektedir.