

Radara
Takılanlar

TEKNİK ANALİZ

Piyasa Ekranı

Hisse Senetleri

BIST

İndikatörler

Destek/Direnç

Spot

ViOP

MACD

AL Verenler		SAT Verenler	
ATAGY	EKGYO	BURCE	LMKDC
AVPGY	ENKAI	FORTE	MTRKS
CCOLA	ISGSY	ICBCT	OZRDN
DMSAS	KONTR	ISKPL	TMPOL
DESPC	LINK	KBORU	YEOTK

Güç Göstergeleri Olumlu

OLUMLU			
GARAN	VAKBN	INDES	TRGYO
YKBNK	TURSG	CCOLA	AKSEN
THYAO	AKGRT	ANSGR	DAPGY
PGSUS	MGROS	TSKB	KOZAL
HALKB	TAVHL	ENJSA	ISCTR

Yüksek Hacimliler

Yüksek Hacimliler		
HEDEF	KLSEK	AKENR
TRCAS	LILAK	ISGSY
ARTMS	MAVI	MARBL
DESPC	TATEN	HKTM
NUGYO	BIGCH	BRKVV

200 G. Ortalama/Fiyat Kesişmesi

Yukarı		Aşağı	
BRKVV	NUGYO	AKMGY	SANKO
DESPC	SEKUR	ATAGY	TURGG
GLRYH	TEKTU	DOHOL	
HDFGS		FORTE	
LUKSK		GSDHO	

20/50-50/200 Ort. Yuk. Kesişme

Yukarı		
AKSUE		
HATEK		
KOZAL		

50/20-200/50 Ort. Aşğ. Kesişme

Aşağı		
ADGYO	EUPWR	
AGYO	HEKTS	
CMBTN	IZMDC	
ECZYT	KMPUR	
ERCB	LOGO	

Göstergeleri Dipte*

Dip		
KOCMT	BIOEN	
BSOKE	AHGZ	
SRVGY	MAVI	
SKYMD	GENIL	
ARCLK	AEFES	

Para Giriş/Çıkışları

Hisse	Giriş	Hisse	Çıkış
THYAO	541.7	AEFES	-94.8
PGSUS	309.8	EKGYO	-83.9
GARAN	265.4	EREGL	-48.3
YKBNK	252.1	BIMAS	-46.4
AKBNK	175.0	TKFEN	-43.6

İlk 5 kurum, milyon TL

* Göstergeleri dipte olanlar, Stoch, RSI, DI, MFI, WillR, CCI indikatör ortalaması en düşük olan hisseler arasından seçilmektedir.

TEKNİK ANALİZ

Radara
Takılanlar

Hisse Senetleri

BIST

Piyasa Ekranı

İndikatörler

Destek/Direnç

Spot

ViOP

BIST Hisseleri Trend Takip Listesi - Destek ve Direnç Seviyeleri

Hisse	Son Değer	ORTALAMALARA GÖRE			G Ü N L Ü K						Pivot	Destek-1	Destek-2	Direnç-1	Direnç-2
		21 Gün	50 Gün	200 Gün	Takip Seviyesi	TS'ye Uzaklık	TS'ye Göre Durum	Tarih	Değişim Değeri*	Getiri*					
XU100	9,978	ÜZERİNDE	ÜZERİNDE	ÜZERİNDE	9,702	2.85%	OLUMLU	8/11/24	9072	10.0%	9,940	9,819	9,575	10,022	10,265
XU030	11,013	ÜZERİNDE	ÜZERİNDE	ÜZERİNDE	10,672	3.19%	OLUMLU	8/11/24	10043	9.7%	10,967	10,817	10,513	11,071	11,376
XBANK	15,179	ÜZERİNDE	ÜZERİNDE	ÜZERİNDE	13,922	9.03%	OLUMLU	8/11/24	12192	24.5%	15,070	14,741	14,082	15,290	15,948
GARAN	132.80	ÜZERİNDE	ÜZERİNDE	ÜZERİNDE	124.31	6.83%	OLUMLU	8/11/24	108.83	22.0%	131.83	128.63	122.10	134.07	140.60
HALKB	18.00	ÜZERİNDE	ÜZERİNDE	ÜZERİNDE	16.84	6.89%	OLUMLU	8/11/24	15.00	20.0%	18.10	17.83	17.05	18.47	19.25
ISCTR	14.28	ÜZERİNDE	ÜZERİNDE	ÜZERİNDE	13.93	2.51%	OLUMLU	8/11/24	11.50	24.2%	14.20	13.94	13.43	14.37	14.88
VAKBN	25.50	ÜZERİNDE	ÜZERİNDE	ÜZERİNDE	23.62	7.95%	OLUMLU	8/11/24	21.07	21.0%	25.40	25.01	24.20	25.69	26.50
YKBNK	31.70	ÜZERİNDE	ÜZERİNDE	ÜZERİNDE	29.19	8.61%	OLUMLU	8/11/24	24.98	26.9%	31.44	30.74	29.36	31.88	33.26
AGHOL	309.00	ALTINDA	ALTINDA	ALTINDA	330.27	-6.44%	ZAYIF	30/12/24	348.00	-11.2%	308.33	299.54	279.25	316.46	336.75
AKCNS	184.60	ÜZERİNDE	ÜZERİNDE	ÜZERİNDE	174.02	6.08%	OLUMLU	8/11/24	158.08	16.8%	183.23	179.53	172.30	185.57	192.80
AKGRT	7.99	ÜZERİNDE	ÜZERİNDE	ÜZERİNDE	7.00	14.22%	OLUMLU	21/11/24	5.55	44.0%	7.90	7.58	6.93	8.13	8.78
AKSA	11.07	ALTINDA	ÜZERİNDE	ÜZERİNDE	10.88	1.71%	OLUMLU	11/11/24	8.68	27.5%	11.05	10.86	10.44	11.22	11.64
AKSEN	40.68	ÜZERİNDE	ÜZERİNDE	ÜZERİNDE	39.26	3.60%	OLUMLU	24/12/24	35.77	13.7%	40.47	39.48	37.36	41.24	43.36
ALARK	91.30	ALTINDA	ALTINDA	ALTINDA	97.39	-6.26%	ZAYIF	23/12/24	92.97	-1.8%	91.17	90.07	87.60	92.13	94.60
ARCLK	128.00	ALTINDA	ALTINDA	ALTINDA	137.73	-7.06%	ZAYIF	8/01/25	143.72	-10.9%	128.77	127.46	123.40	130.84	134.90
ARDYZ	38.08	ALTINDA	ALTINDA	ÜZERİNDE	38.73	-1.67%	ZAYIF	14/01/25	38.70	-1.6%	37.95	37.32	37.03	38.44	38.72
ASELS	81.05	ÜZERİNDE	ÜZERİNDE	ÜZERİNDE	75.34	7.58%	OLUMLU	23/10/24	60.13	34.8%	81.00	79.61	76.35	82.34	85.60
AYGAZ	160.80	ALTINDA	ALTINDA	ÜZERİNDE	174.31	-7.75%	ZAYIF	19/12/24	180.57	-10.9%	161.27	159.73	155.50	163.27	167.50
BIMAS	509.00	ALTINDA	ÜZERİNDE	ÜZERİNDE	502.93	1.21%	OLUMLU	3/12/24	493.00	3.2%	507.33	497.67	476.50	515.33	536.50
BIZIM	28.88	ALTINDA	ALTINDA	ALTINDA	29.03	-0.51%	ZAYIF	17/01/25	29.04	-0.6%	28.92	28.62	27.84	29.26	30.04
CCOLA	61.20	ÜZERİNDE	ÜZERİNDE	ÜZERİNDE	57.06	7.26%	OLUMLU	14/01/25	56.75	7.8%	61.00	60.02	57.90	61.78	63.90
CIMSA	50.90	ÜZERİNDE	ÜZERİNDE	ÜZERİNDE	46.73	8.92%	OLUMLU	30/10/24	33.40	52.4%	50.81	49.61	46.84	51.92	54.69
CLEBI	1,915.00	ALTINDA	ALTINDA	ÜZERİNDE	1,951.71	-1.88%	ZAYIF	13/01/25	1950.00	-1.8%	1,907.00	1873.56	1803.00	1932.44	2003.00
DOAS	194.20	ALTINDA	ALTINDA	ALTINDA	203.74	-4.68%	ZAYIF	11/12/24	214.40	-9.4%	194.67	192.99	188.40	196.81	201.40
DOHOL	14.30	ALTINDA	ALTINDA	ALTINDA	15.14	-5.52%	ZAYIF	31/12/24	14.50	-1.4%	14.28	14.14	13.82	14.40	14.72
EKGYO	14.65	ÜZERİNDE	ÜZERİNDE	ÜZERİNDE	13.58	7.84%	OLUMLU	8/11/24	9.96	47.0%	14.61	14.38	13.89	14.80	15.29
ENJSA	61.30	ÜZERİNDE	ÜZERİNDE	ÜZERİNDE	59.35	3.29%	OLUMLU	16/01/25	59.35	3.3%	60.77	59.18	56.00	61.82	65.00

Tablonun Değerlendirilmesi: Yukarıdaki tablo, hisse senetlerinin günlük bazdaki hareketli ortalamalarına göre hesaplanan TAKİP SEVİYELERİNE (TS) göre teknik durumlarını "OLUMLU" veya "ZAYIF" olarak ifade etmektedir. Takip seviyesi olarak verilen değerler, hisseler için "OLUMLU" veya "ZAYIF" seyre geçiş seviyeleri olarak düşünülmelidir. Günlük TS "OLUMLU"; TS üzerinde kaldığı sürece yükseliş yönlü hareketin devamı beklentisine işaret etmektedir. Günlük TS "ZAYIF" ifadesi ise, TS altında kaldığı sürece düşüş yönlü hareketin devamı beklentisine işaret etmektedir.

TEKNİK ANALİZ

Radara
Takılanlar

Hisse Senetleri

BIST

Piyasa Ekranı

İndikatörler

Destek/Direnç

Spot

ViOP

BIST Hisseleri Trend Takip Listesi - Destek ve Direnç Seviyeleri

Hisse	Son Değer	ORTALAMALARA GÖRE			G Ü N L Ü K										
		21 Gün	50 Gün	200 Gün	Takip Seviyesi	TS'ye Uzaklık	TS'ye Göre Durum	Tarih	Değişim Değeri*	Getiri*	Pivot	Destek-1	Destek-2	Direnç-1	Direnç-2
ENKAI	50.45	ÜZERİNDE	ALTINDA	ÜZERİNDE	49.17	2.61%	OLUMLU	16/01/25	49.10	2.7%	50.43	49.71	48.02	51.13	52.82
ERGL	23.06	ALTINDA	ALTINDA	ALTINDA	24.69	-6.59%	ZAYIF	7/01/25	24.50	-5.9%	23.07	22.93	22.58	23.23	23.58
FROTO	922.00	ALTINDA	ALTINDA	ALTINDA	960.35	-3.99%	ZAYIF	23/12/24	954.00	-3.4%	923.00	913.93	891.00	933.07	956.00
GUBRF	283.75	ÜZERİNDE	ÜZERİNDE	ÜZERİNDE	279.21	1.63%	OLUMLU	30/10/24	194.00	46.3%	286.67	280.95	263.75	295.30	312.50
IPEKE	58.00	ÜZERİNDE	ÜZERİNDE	ÜZERİNDE	49.55	17.04%	OLUMLU	18/11/24	37.71	53.8%	57.65	54.57	47.60	60.38	67.35
ISGYO	19.49	ÜZERİNDE	ÜZERİNDE	ÜZERİNDE	18.93	2.97%	OLUMLU	15/01/25	18.93	3.0%	19.48	19.30	18.88	19.66	20.08
KCHOL	178.10	ALTINDA	ALTINDA	ALTINDA	185.45	-3.96%	ZAYIF	19/12/24	196.63	-9.4%	177.13	174.52	169.40	178.78	183.90
KOZAA	71.75	ÜZERİNDE	ÜZERİNDE	ÜZERİNDE	68.96	4.05%	OLUMLU	16/01/25	68.82	4.3%	71.42	69.93	66.75	72.57	75.75
KOZAL	23.24	ÜZERİNDE	ÜZERİNDE	ÜZERİNDE	22.23	4.56%	OLUMLU	16/01/25	22.19	4.7%	23.13	22.67	21.72	23.47	24.42
KRDMD	26.22	ALTINDA	ALTINDA	ALTINDA	28.06	-6.55%	ZAYIF	13/01/25	27.00	-2.9%	26.17	25.67	24.54	26.61	27.74
MGROS	549.50	ÜZERİNDE	ÜZERİNDE	ÜZERİNDE	493.15	11.43%	OLUMLU	8/11/24	445.66	23.3%	549.50	542.14	524.50	556.86	574.50
OTKAR	430.00	ALTINDA	ALTINDA	ALTINDA	455.25	-5.55%	ZAYIF	8/01/25	468.00	-8.1%	428.50	420.02	401.50	435.48	454.00
OYAKC	25.42	ÜZERİNDE	ÜZERİNDE	ÜZERİNDE	23.32	8.98%	OLUMLU	7/11/24	59.80	-57.5%	25.72	24.80	22.22	26.94	29.52
PETKM	17.99	ALTINDA	ALTINDA	ALTINDA	18.60	-3.29%	ZAYIF	7/01/25	18.93	-5.0%	17.93	17.66	17.08	18.15	18.73
PGSUS	223.00	ÜZERİNDE	ÜZERİNDE	ÜZERİNDE	217.99	2.30%	OLUMLU	17/01/25	217.50	2.5%	220.23	212.01	195.60	225.69	242.10
PRKME	21.88	ÜZERİNDE	ÜZERİNDE	ÜZERİNDE	21.04	4.00%	OLUMLU	25/11/24	17.60	24.3%	21.94	21.45	20.22	22.49	23.72
SASA	3.91	ALTINDA	ALTINDA	ALTINDA	4.05	-3.49%	ZAYIF	8/01/25	4.17	-6.2%	3.92	3.87	3.75	3.98	4.10
SISE	39.72	ALTINDA	ALTINDA	ALTINDA	42.07	-5.58%	ZAYIF	10/01/25	41.00	-3.1%	39.56	38.95	37.68	40.01	41.28
TAVHL	285.00	ÜZERİNDE	ÜZERİNDE	ÜZERİNDE	271.30	5.05%	OLUMLU	15/01/25	271.30	5.0%	282.17	273.76	257.00	287.74	304.50
TCELL	100.30	ÜZERİNDE	ÜZERİNDE	ÜZERİNDE	93.44	7.34%	OLUMLU	24/12/24	91.24	9.9%	99.75	97.67	93.35	101.28	105.60
THYAO	303.50	ÜZERİNDE	ÜZERİNDE	ÜZERİNDE	287.48	5.57%	OLUMLU	2/01/24	285.20	6.4%	301.17	294.48	281.25	305.52	318.75
TKFEN	65.05	ALTINDA	ALTINDA	ÜZERİNDE	73.76	-11.80%	ZAYIF	23/12/24	73.59	-11.6%	65.42	63.24	57.60	67.96	73.60
TMSN	118.60	ALTINDA	ALTINDA	ALTINDA	119.69	-0.91%	ZAYIF	13/01/25	120.55	-1.6%	119.13	117.34	112.40	121.46	126.40
TOASO	206.20	ÜZERİNDE	ÜZERİNDE	ALTINDA	199.83	3.19%	OLUMLU	16/01/25	199.80	3.2%	205.23	201.88	195.00	207.62	214.50
TRGYO	61.30	ÜZERİNDE	ÜZERİNDE	ÜZERİNDE	63.92	-4.10%	ZAYIF	15/01/25	57.22	7.1%	60.82	59.21	55.95	61.94	65.20
TTKOM	46.22	ÜZERİNDE	ÜZERİNDE	ÜZERİNDE	44.56	3.72%	OLUMLU	6/12/24	46.30	-0.2%	46.23	45.18	42.64	47.30	49.84
TTAK	700.00	ALTINDA	ALTINDA	ALTINDA	707.66	-1.08%	ZAYIF	13/01/25	700.00	0.0%	696.00	685.17	664.00	702.83	724.00
TUPRS	148.10	ÜZERİNDE	ÜZERİNDE	ÜZERİNDE	146.22	1.29%	OLUMLU	15/01/25	145.66	1.7%	148.10	146.78	143.60	149.42	152.60

TEKNİK ANALİZ

Radara
Takılanlar

Hisse Senetleri

BIST

Piyasa Ekranı

İndikatörler

Destek/Direnç

Spot

ViOP



BIST100

BIST100-Teknik Yorum: BIST100 haftanın son işlem gününde günün genelinde alım ağırlıklı bir seyir izledi. Kapanış 9978 seviyesinde gerçekleşti. BIST'te nispeten kuvvetli destek bölgesi olarak değerlendirdiğimiz 9678-9562 bandından gelişen tepki geçerli durumda. Endekste son dönemde altında hareket izlediğimiz 21 ve 50 günlük ortalamaların yanı sıra 9870-9920 bandı üzerine geri dönüş iyimserliği destekleme devam ediyor. Bu aşamada 10150/10277 bandının tekrar gündeme gelebileceğini belirtebiliriz. Endekste 10150/277 bandını yakın direnç, 10415 üzerini ise yeni geçiş bölgesi olarak değerlendiriyoruz. Bu bandın aşılması endekste yeni yükselişe destek olabilecek ve ara dirençler olsa da 11172 direncine yönelik hareket yaşanabilecektir. BIST100 için 9920-9870/30-9780-9678 destek, 10050-10150-10250/277- 10415/500-10680 direnç.

Trend Orta-Uzun

9,702

Destekler	Dirençler	Ortalamalar	
9,818.79	10,022	21 Gün	9,872
9,705.67	10,135	50 Gün	9,762
9,575.36	10,265	100 Gün	9,702

TEKNİK ANALİZ

Radara
Takılanlar

Hisse Senetleri

BIST

Piyasa Ekranı

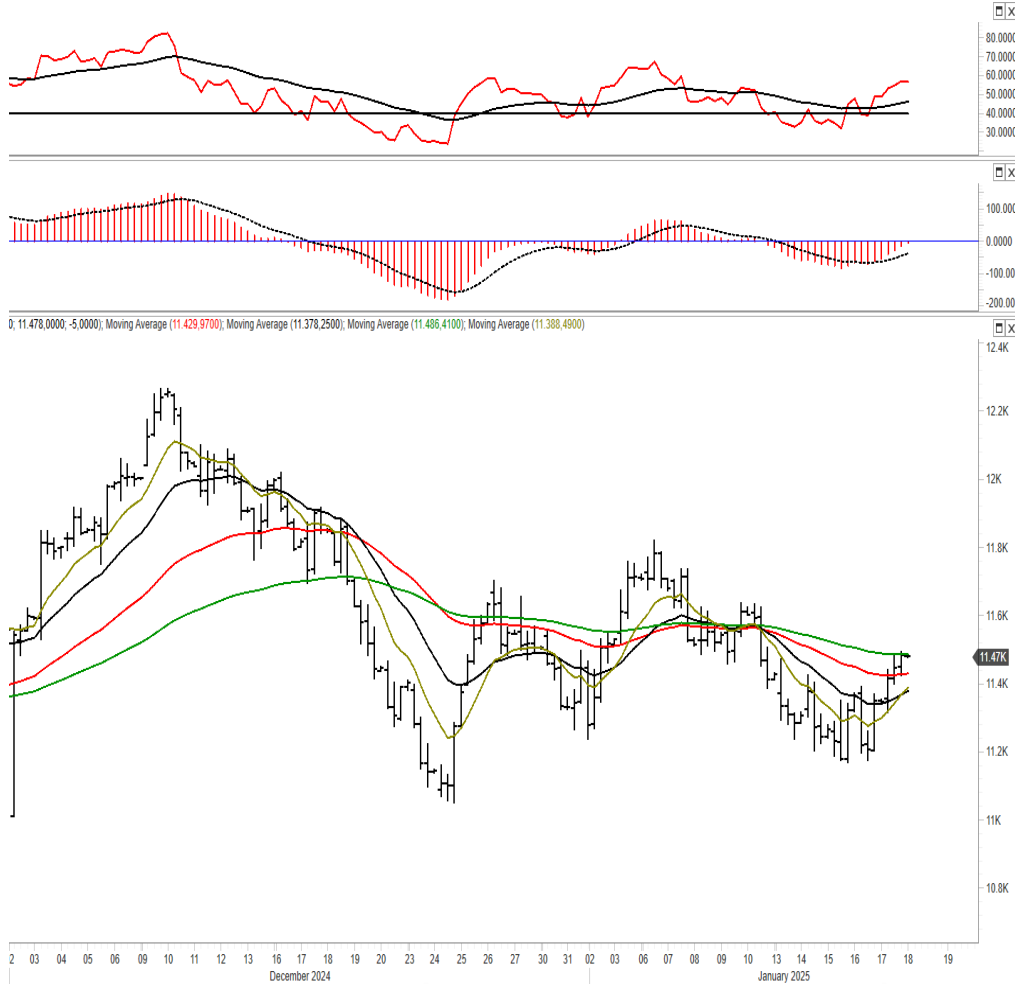
İndikatörler

Destek/Direnç

Spot

ViOP

BIST30 ViOP



XU030 Şubat vade Teknik Yorum: Şubat vadeli kontratta destek bölgesi olarak değerlendirdiğimiz 11217-11178 seviyesinden gelişen tepki geçerli durumda. Bu kontratta 11415 seviyesi üzerine geri dönüşü kısa periyot için yeni bir iyimserlik olarak değerlendiriyoruz. Bu aşamada 11610/640 direncinin tekrar gündemde olduğunu belirtebiliriz. Aşılması durumunda 11780-11857 hareketi görülebilir. Şubat kontratında 11550 ara direnç, 11408-11320 yakın destek konumunda.

YASAL UYARI

Burada yer alan yatırım bilgi, yorum ve tavsiyeleri yatırım danışmanlığı kapsamında değildir. Yatırım danışmanlığı hizmeti, yetkili kuruluşlar tarafından kişilerin risk ve getiri tercihleri dikkate alınarak kişiye özel sunulmaktadır. Burada yer alan yorum ve tavsiyeler ise genel niteliktedir. Bu tavsiyeler mali durumunuz ile risk ve getiri tercihlerinize uygun olmayabilir. Bu nedenle, sadece burada yer alan bilgilere dayanılarak yatırım kararı verilmesi beklentilerinize uygun sonuçlar doğurmayabilir.

Bu bilgi, rapor, yorum ve tavsiyelerin tarafınızla paylaşılması, bunlara herhangi bir platformdan erişim sağlamanız veya bunları herhangi farklı bir yol ile edinmeniz Ak Yatırım Menkul Değerler A.Ş. ("Ak Yatırım") ile aranızda bir yatırım danışmanlığı sözleşmesi kurulduğu veya böyle bir ilişkinin kurulması için tarafınıza teklif yapıldığı anlamına katienen gelmeyecektir. Bilgi, rapor, yorum ve tavsiyelerde yer alan hiçbir ifade veya değerlendirme hukuki, vergisel veya finansal danışmanlık niteliğinde değildir ve bu niteliği sahip olacak şekilde yorumlanamaz.

PLATFORMDA YER ALAN DEĞERLENDİRMELER

İşbu platformda yer alan bilgi, rapor, yorum ve tavsiyeler; bizzat Ak Yatırım tarafından, yetkili üçüncü kişilerden ve güvenilir olduğuna inanılan kaynaklardan elde edilen bilgi ve veriler kullanılarak hazırlanmıştır. Elde edilen bilgi ve verilerin doğruluğu ayrıca teyit edilmemiştir. İşbu platformda yer alan bilgi, rapor, yorum ve tavsiyeler, hazırlayan uzmanların kişisel görüşlerini yansıtmaktadır. Zaman içerisinde bu bilgi, rapor, yorum veya tavsiyelerde yer alan tüm veri ve değerlendirmeler değişebilir ve/veya kaldırılabilir. Ak Yatırım, bu bilgilerin doğru, eksiksiz ve değişmez olduğunu garanti etmemektedir. Bu sebeple, okuyucuların, bu bilgi, rapor, yorum ve tavsiyelerden elde edilen bilgilere dayanarak hareket etmeden önce, bilgilerin doğruluğunu teyit ettirmeleri ve profesyonel destek almaları önerilir ve bu bilgilere dayanarak aldıkları kararlarda sorumluluk tamamen kendilerine aittir. Yatırım araçları birçok farklı risk barındırmaktadır. Yatırım kararı vermeden önce her bir yatırım aracı bazında riskleri anladığınızdan emin olmalısınız.

SORUMLULUK REDDİ

İşbu platformda yer alan bilgi, rapor, yorum ve tavsiyelerin hazırlanmasında kullanılan yöntemler veya sunulan görüşler hiçbir yatırımcının veya müşterinin ihtiyaçlarına yönelik değildir. Ayrıca, Ak Yatırım'ın, Ak Yatırım ortaklarının ve de bunların hiçbir çalışanın veya danışmanının, herhangi bir şekilde işbu platformda yer alan bilgi, rapor, yorum ve tavsiyelerde yer verilen bilgiler, öngörüler ve tahminler dolayısıyla ortaya çıkabilecek, doğrudan veya dolaylı zararlarla ilgili sorumluluğu bulunmamaktadır. Ak Yatırım tarafından kurum içinde farklı departmanlarda istihdam edilen kişilerin veya Ak Yatırım ortaklarının ve iştiraklerinin bu bilgi, rapor, yorum veya tavsiyelerde yer alan görüşlerle hemfikir olmaması mümkündür. Her halükarda Ak Yatırım, bu bilgilerin departmanları, iştirakleri ve ortakları arasında akışının engellenmesine yönelik gerekli tüm tedbirleri almaktadır. Bilgilere ve verilere erişim, söz konusu bilgi ve verilerin değerlendirilmesi ve diğer makul nedenlerden ötürü Ak Yatırım, Ak Yatırım ortakları, çalışanları, yöneticileri ve bunlarla doğrudan ve dolaylı olarak iş, hizmet sözleşmesi kapsamında ilişkide bulunan kurum ve kişiler, Ak Yatırım ile aralarında herhangi bir iş veya hizmet sözleşmesi bulunmaksızın iş birliği ilişkisi bulunan kurum ve kişiler ile bilgi, rapor, yorum veya tavsiyelerin hazırlanmasına katkıda bulunan, bilgi ve veri sağlayan kurum ve kişiler ile Ak Yatırım müşterileri arasında önlenmesi mümkün olmayan çıkar çatışması ve objektifliği etkilemesi muhtemel nitelikte durum ve ilişkiler ortaya çıkabilir. Ak Yatırım işbu platformda yer alan bilgi, rapor, yorum ve tavsiyeler kapsamında, hakkında tahmin ve değerlendirmelere yer verdiği sermaye piyasası ve diğer yatırım araçlarının ihraççıları, bu ihraççıların iştirakleri, bağlı ortaklıkları ve ilişkili diğer taraflarıyla iş ilişkisine girebilir, iş ilişkisi teklifinde bulunabilir. Bilgi, rapor, yorum ve tavsiyelerde, yer alan işlem ve tahminler ile Ak Yatırım'ın, Ak Yatırım ortaklarının, iştiraklerinin, sayılan kurumların yöneticilerinin, çalışanlarının veya temsilcilerinin doğrudan veya dolaylı olarak aynı veya farklı doğrultuda pozisyonları bulunabilir veya farklı nedenlerle ilgi ve ilişkileri bulunabilir. Bilgi, rapor, yorum ve tavsiyeleri hazırlayan veya bunlarda adı yer alan Ak Yatırım çalışanları; bilgi, rapor, yorum ve tavsiyelerde yer alan analiz ve tahminlere ilişkin Ak Yatırım tarafından belirlenen kısıtlamalar kapsamında hareket ederler. Çıkar çatışması durumlarında ise Ak Yatırım internet sitesinde (www.akyatirim.com.tr) yer alan Çıkar Çatışması Politikası'na uygun olarak hareket edeceklerdir. İşbu platformda yer alan bilgi, rapor, yorum ve tavsiyeler, sadece gönderildiği kişilerin kullanımı içindir. İşbu platformda yer alan bilgi, rapor, yorum ve tavsiyelerin tümü veya bir kısmı Ak Yatırım'ın yazılı izni olmadan çoğaltılamaz, yayımlanamaz veya üçüncü kişilere gönderilemez ve gösterilemez, ticari amaçla kullanılamaz. Bilgi, rapor, yorum ve tavsiyelerde yer alan her türlü unsura dair haklar münhasıran Ak Yatırım'a aittir. Ak Yatırım, bilgi, rapor, yorum veya tavsiyelerine internet üzerinden erişim sağlanması durumunda, herhangi bir teknik sebepten dolayı alıcının donanımına veya yazılımına gelebilecek herhangi bir zarardan dolayı sorumluluk kabul etmemektedir.