

Radara
Takılanlar

TEKNİK ANALİZ

Piyasa Ekranı

Hisse Senetleri

BIST

İndikatörler

Destek/Direnç

Spot

ViOP

MACD

AL Verenler		SAT Verenler	
AKSUE	LMKDC	ALMAD	BRKO
CRDFA	OYAKC	AVHOL	DMSAS
DOAS	TKFEN	BALAT	GEDZA
GOLTS	TTKOM	BANVT	OBASE
KBORU	ZRGYO	BEGYO	SKBNK

Güç Göstergeleri Olumlu

OLUMLU			
EKGYO	GARAN	LMKDC	ANSGR
OYAKC	MGROS	CCOLA	CIMSA
VAKBN	HALKB	AGHOL	LKMNH
TCELL	TURSG	ZRGYO	TUPRS
ISCTR	AKGRT	THYAO	KOZAL

Yüksek Hacimliler

Yüksek Hacimliler		
KARTN	DYOBY	AGESA
HKTM	TATEN	AEFES
MOGAN	TATGD	ENKAI
BRKVY	ISMEN	CEOEM
OSTIM	BIGCH	ZEDUR

200 G. Ortalama/Fiyat Kesişmesi

Yukarı		Aşağı	
AKMGY	HKTM	BAGFS	
ATAGY	IHEVA	GLRYH	
BIGCH	KFEIN	PKENT	
DOHOL	KOZAL	TKNSA	
EGSER	PGSUS	TSPOR	

20/50-50/200 Ort. Yuk. Kesişme

Yukarı			
EUPWR			
IDGYO			
TATGD			

50/20-200/50 Ort. Aşğ. Kesişme

Aşağı			
AVHOL	ERBOS		
AYGAZ	ETYAT		
CEMAS	KRDMD		
CMBTN	KCHOL		
ENERY			

Göstergeleri Dipte*

Dip		
KOCMT	ARCLK	
SEGMN	ASGYO	
ALKLC	DARDL	
BSOKE	BTCIM	
MAVI	KRVGD	

Para Giriş/Çıkışları

Hisse	Giriş	Hisse	Çıkış
YKBNK	439.6	ISCTR	-336.1
TCELL	157.2	BIMAS	-257.1
ASELS	143.6	AKBNK	-170.8
KOZAL	130.6	MAVI	-93.5
TUPRS	125.4	BEGYO	-69.7

İlk 5 kurum, milyon TL

* Göstergeleri dipte olanlar, Stoch, RSI, DI, MFI, WillR, CCI indikatör ortalaması en düşük olan hisseler arasından seçilmektedir.

TEKNİK ANALİZ

Radara
Takılanlar

Hisse Senetleri

BIST

Piyasa Ekranı

İndikatörler

Destek/Direnç

Spot

ViOP

BIST Hisseleri Trend Takip Listesi - Destek ve Direnç Seviyeleri

Hisse	Son Değer	ORTALAMALARA GÖRE			G Ü N L Ü K						Pivot	Destek-1	Destek-2	Direnç-1	Direnç-2
		21 Gün	50 Gün	200 Gün	Takip Seviyesi	TS'ye Uzaklık	TS'ye Göre Durum	Tarih	Değişim Değeri*	Getiri*					
XU100	9,867	ÜZERİNDE	ÜZERİNDE	ÜZERİNDE	9,696	1.76%	OLUMLU	8/11/24	9072	8.8%	9,827	9,701	9,447	9,913	10,166
XU030	10,872	ÜZERİNDE	ÜZERİNDE	ÜZERİNDE	10,665	1.94%	OLUMLU	8/11/24	10043	8.3%	10,826	10,682	10,390	10,925	11,217
XBANK	14,818	ÜZERİNDE	ÜZERİNDE	ÜZERİNDE	13,896	6.63%	OLUMLU	8/11/24	12192	21.5%	14,740	14,424	13,762	14,977	15,639
GARAN	129.80	ÜZERİNDE	ÜZERİNDE	ÜZERİNDE	124.08	4.61%	OLUMLU	8/11/24	108.83	19.3%	129.33	126.89	121.60	131.31	136.60
HALKB	17.64	ÜZERİNDE	ÜZERİNDE	ÜZERİNDE	16.49	6.99%	OLUMLU	8/11/24	15.00	17.6%	17.52	17.12	16.29	17.81	18.64
ISCTR	14.03	ÜZERİNDE	ÜZERİNDE	ÜZERİNDE	13.90	0.97%	OLUMLU	8/11/24	11.50	22.0%	14.08	13.69	12.68	14.52	15.53
VAKBN	25.08	ÜZERİNDE	ÜZERİNDE	ÜZERİNDE	23.18	8.18%	OLUMLU	8/11/24	21.07	19.0%	24.82	24.12	22.74	25.26	26.64
YKBNK	30.90	ÜZERİNDE	ÜZERİNDE	ÜZERİNDE	29.19	5.87%	OLUMLU	8/11/24	24.98	23.7%	30.57	29.55	27.50	31.25	33.30
AGHOL	309.25	ALTINDA	ALTINDA	ALTINDA	330.93	-6.55%	ZAYIF	30/12/24	348.00	-11.1%	306.67	298.20	281.00	312.55	329.75
AKCNS	181.90	ÜZERİNDE	ÜZERİNDE	ÜZERİNDE	173.60	4.78%	OLUMLU	8/11/24	158.08	15.1%	182.23	180.93	177.40	183.87	187.40
AKGRT	7.70	ÜZERİNDE	ÜZERİNDE	ÜZERİNDE	6.80	13.23%	OLUMLU	21/11/24	5.55	38.8%	7.64	7.30	6.54	7.93	8.69
AKSA	11.02	ALTINDA	ÜZERİNDE	ÜZERİNDE	10.88	1.25%	OLUMLU	11/11/24	8.68	27.0%	11.08	10.80	10.04	11.43	12.19
AKSEN	40.66	ÜZERİNDE	ÜZERİNDE	ÜZERİNDE	39.12	3.93%	OLUMLU	24/12/24	35.77	13.7%	40.31	39.23	37.04	41.05	43.24
ALARK	91.30	ALTINDA	ALTINDA	ALTINDA	97.39	-6.26%	ZAYIF	23/12/24	92.97	-1.8%	90.83	88.24	82.60	92.96	98.60
ARCLK	129.50	ALTINDA	ALTINDA	ALTINDA	138.70	-6.63%	ZAYIF	8/01/25	143.72	-9.9%	129.30	126.84	121.20	131.56	137.20
ARDYZ	37.60	ALTINDA	ALTINDA	ÜZERİNDE	38.73	-2.91%	ZAYIF	14/01/25	38.70	-2.8%	37.81	37.31	36.99	38.51	38.82
ASELS	80.25	ÜZERİNDE	ÜZERİNDE	ÜZERİNDE	74.48	7.75%	OLUMLU	23/10/24	60.13	33.5%	79.42	76.72	71.25	81.28	86.75
AYGAZ	161.20	ALTINDA	ALTINDA	ÜZERİNDE	174.31	-7.52%	ZAYIF	19/12/24	180.57	-10.7%	160.93	159.03	154.80	162.57	166.80
BIMAS	504.00	ALTINDA	ALTINDA	ÜZERİNDE	503.26	0.15%	OLUMLU	3/12/24	493.00	2.2%	508.67	496.28	461.00	525.72	561.00
BIZIM	29.10	ÜZERİNDE	ÜZERİNDE	ALTINDA	29.04	0.19%	OLUMLU	16/01/25	29.04	0.2%	28.93	28.39	27.30	29.31	30.40
CCOLA	60.60	ÜZERİNDE	ÜZERİNDE	ÜZERİNDE	56.93	6.44%	OLUMLU	14/01/25	56.75	6.8%	60.03	58.50	55.50	61.00	64.00
CIMSA	50.60	ÜZERİNDE	ÜZERİNDE	ÜZERİNDE	46.32	9.25%	OLUMLU	30/10/24	33.40	51.5%	50.22	48.98	46.46	51.09	53.61
CLEBI	1,899.00	ALTINDA	ALTINDA	ÜZERİNDE	1,952.45	-2.74%	ZAYIF	13/01/25	1950.00	-2.6%	1,896.00	1864.32	1792.00	1924.68	1997.00
DOAS	195.40	ALTINDA	ALTINDA	ALTINDA	203.99	-4.21%	ZAYIF	11/12/24	214.40	-8.9%	194.67	191.80	185.80	196.80	202.80
DOHOL	14.37	ALTINDA	ALTINDA	ÜZERİNDE	15.14	-5.06%	ZAYIF	31/12/24	14.50	-0.9%	14.24	13.87	13.13	14.49	15.23
EKGYO	14.59	ÜZERİNDE	ÜZERİNDE	ÜZERİNDE	13.41	8.82%	OLUMLU	8/11/24	9.96	46.4%	14.44	14.03	13.24	14.70	15.49
ENJSA	60.15	ALTINDA	ALTINDA	ÜZERİNDE	59.35	1.35%	OLUMLU	16/01/25	59.35	1.3%	59.67	58.21	55.30	60.64	63.55

Tablonun Değerlendirilmesi: Yukarıdaki tablo, hisse senetlerinin günlük bazdaki hareketli ortalamalarına göre hesaplanan TAKİP SEVİYELERİNE (TS) göre teknik durumlarını "OLUMLU" veya "ZAYIF" olarak ifade etmektedir. Takip seviyesi olarak verilen değerler, hisseler için "OLUMLU" veya "ZAYIF" seyre geçiş seviyeleri olarak düşünülmelidir. Günlük TS "OLUMLU"; TS üzerinde kaldığı sürece yükseliş yönlü hareketin devamı beklentisine işaret etmektedir. Günlük TS "ZAYIF" ifadesi ise, TS altında kaldığı sürece düşüş yönlü hareketin devamı beklentisine işaret etmektedir.

TEKNİK ANALİZ

Radara
Takılanlar

Hisse Senetleri

BIST

Piyasa Ekranı

İndikatörler

Destek/Direnç

Spot

ViOP

BIST Hisseleri Trend Takip Listesi - Destek ve Direnç Seviyeleri

Hisse	Son Değer	ORTALAMALARA GÖRE			G Ü N L Ü K										
		21 Gün	50 Gün	200 Gün	Takip Seviyesi	TS'ye Uzaklık	TS'ye Göre Durum	Tarih	Değişim Değeri*	Getiri*	Pivot	Destek-1	Destek-2	Direnç-1	Direnç-2
ENKAI	50.50	ÜZERİNDE	ALTINDA	ÜZERİNDE	49.14	2.77%	OLUMLU	16/01/25	49.10	2.9%	50.02	48.63	45.90	50.92	53.65
EREGL	23.00	ALTINDA	ALTINDA	ALTINDA	24.72	-6.96%	ZAYIF	7/01/25	24.50	-6.1%	22.97	22.67	21.96	23.25	23.96
FROTO	923.50	ALTINDA	ALTINDA	ALTINDA	960.35	-3.84%	ZAYIF	23/12/24	954.00	-3.2%	921.00	905.40	871.00	934.10	968.50
GUBRF	287.25	ÜZERİNDE	ÜZERİNDE	ÜZERİNDE	278.75	3.05%	OLUMLU	30/10/24	194.00	48.1%	285.58	281.07	272.25	288.43	297.25
IPEKE	56.45	ÜZERİNDE	ÜZERİNDE	ÜZERİNDE	48.62	16.12%	OLUMLU	18/11/24	37.71	49.7%	56.05	54.89	52.60	56.81	59.10
ISGYO	19.54	ÜZERİNDE	ÜZERİNDE	ÜZERİNDE	18.93	3.23%	OLUMLU	15/01/25	18.93	3.2%	19.40	18.88	17.80	19.77	20.85
KCHOL	175.80	ALTINDA	ALTINDA	ALTINDA	185.68	-5.32%	ZAYIF	19/12/24	196.63	-10.6%	175.50	171.60	162.60	179.10	188.10
KOZAA	70.50	ÜZERİNDE	ÜZERİNDE	ÜZERİNDE	68.86	2.38%	OLUMLU	16/01/25	68.82	2.4%	69.98	68.22	64.60	71.23	74.85
KOZAL	23.02	ÜZERİNDE	ÜZERİNDE	ÜZERİNDE	22.21	3.66%	OLUMLU	16/01/25	22.19	3.7%	22.72	21.79	19.92	23.35	25.22
KRDMD	25.90	ALTINDA	ALTINDA	ALTINDA	28.06	-7.69%	ZAYIF	13/01/25	27.00	-4.1%	25.66	24.83	23.14	26.25	27.94
MGROS	546.00	ÜZERİNDE	ÜZERİNDE	ÜZERİNDE	492.01	10.97%	OLUMLU	8/11/24	445.66	22.5%	542.00	529.70	505.00	550.30	575.00
OTKAR	423.25	ALTINDA	ALTINDA	ALTINDA	456.45	-7.27%	ZAYIF	8/01/25	468.00	-9.6%	422.92	412.08	386.50	433.42	459.00
OYAKC	26.42	ÜZERİNDE	ÜZERİNDE	ÜZERİNDE	23.23	13.73%	OLUMLU	7/11/24	59.80	-55.8%	26.07	24.99	22.84	26.79	28.94
PETKM	17.80	ALTINDA	ALTINDA	ALTINDA	18.61	-4.36%	ZAYIF	7/01/25	18.93	-6.0%	17.75	17.50	16.97	17.94	18.47
PGSUS	215.00	ALTINDA	ALTINDA	ÜZERİNDE	217.49	-1.14%	ZAYIF	13/01/25	215.00	0.0%	214.97	212.37	206.20	217.53	223.70
PRKME	22.18	ÜZERİNDE	ÜZERİNDE	ÜZERİNDE	21.02	5.51%	OLUMLU	25/11/24	17.60	26.0%	21.99	21.40	20.20	22.40	23.60
SASA	3.94	ALTINDA	ALTINDA	ALTINDA	4.07	-3.09%	ZAYIF	8/01/25	4.17	-5.5%	3.93	3.84	3.65	4.01	4.20
SISE	39.24	ALTINDA	ALTINDA	ALTINDA	42.07	-6.72%	ZAYIF	10/01/25	41.00	-4.3%	39.28	38.62	37.00	39.98	41.60
TAVHL	276.75	ÜZERİNDE	ÜZERİNDE	ÜZERİNDE	271.30	2.01%	OLUMLU	15/01/25	271.30	2.0%	276.00	272.87	266.25	278.39	285.00
TCELL	98.45	ÜZERİNDE	ÜZERİNDE	ÜZERİNDE	92.79	6.10%	OLUMLU	24/12/24	91.24	7.9%	97.63	95.42	91.10	99.03	103.35
THYAO	297.75	ÜZERİNDE	ÜZERİNDE	ÜZERİNDE	286.86	3.80%	OLUMLU	2/01/24	285.20	4.4%	297.67	293.76	284.50	301.49	310.75
TKFEN	66.25	ALTINDA	ALTINDA	ÜZERİNDE	73.76	-10.18%	ZAYIF	23/12/24	73.59	-10.0%	66.07	64.91	62.35	67.04	69.60
TMSN	118.90	ALTINDA	ÜZERİNDE	ALTINDA	119.80	-0.75%	ZAYIF	13/01/25	120.55	-1.4%	119.10	116.84	111.20	121.56	127.20
TOASO	203.10	ALTINDA	ALTINDA	ALTINDA	199.75	1.68%	OLUMLU	16/01/25	199.80	1.7%	201.93	196.71	185.60	205.99	217.10
TRGYO	60.00	ALTINDA	ÜZERİNDE	ÜZERİNDE	63.92	-6.13%	ZAYIF	15/01/25	57.22	4.9%	59.18	56.97	52.65	60.58	64.90
TTKOM	45.70	ÜZERİNDE	ALTINDA	ÜZERİNDE	44.53	2.62%	OLUMLU	6/12/24	46.30	-1.3%	45.25	44.04	41.68	46.02	48.38
TTRAK	690.50	ALTINDA	ALTINDA	ALTINDA	708.42	-2.53%	ZAYIF	13/01/25	700.00	-1.4%	689.83	680.67	659.50	698.33	719.50
TUPRS	148.50	ÜZERİNDE	ÜZERİNDE	ÜZERİNDE	146.03	1.69%	OLUMLU	15/01/25	145.66	1.9%	148.13	146.85	144.20	149.05	151.70

TEKNİK ANALİZ

Radara
Takılanlar

Hisse Senetleri

BIST

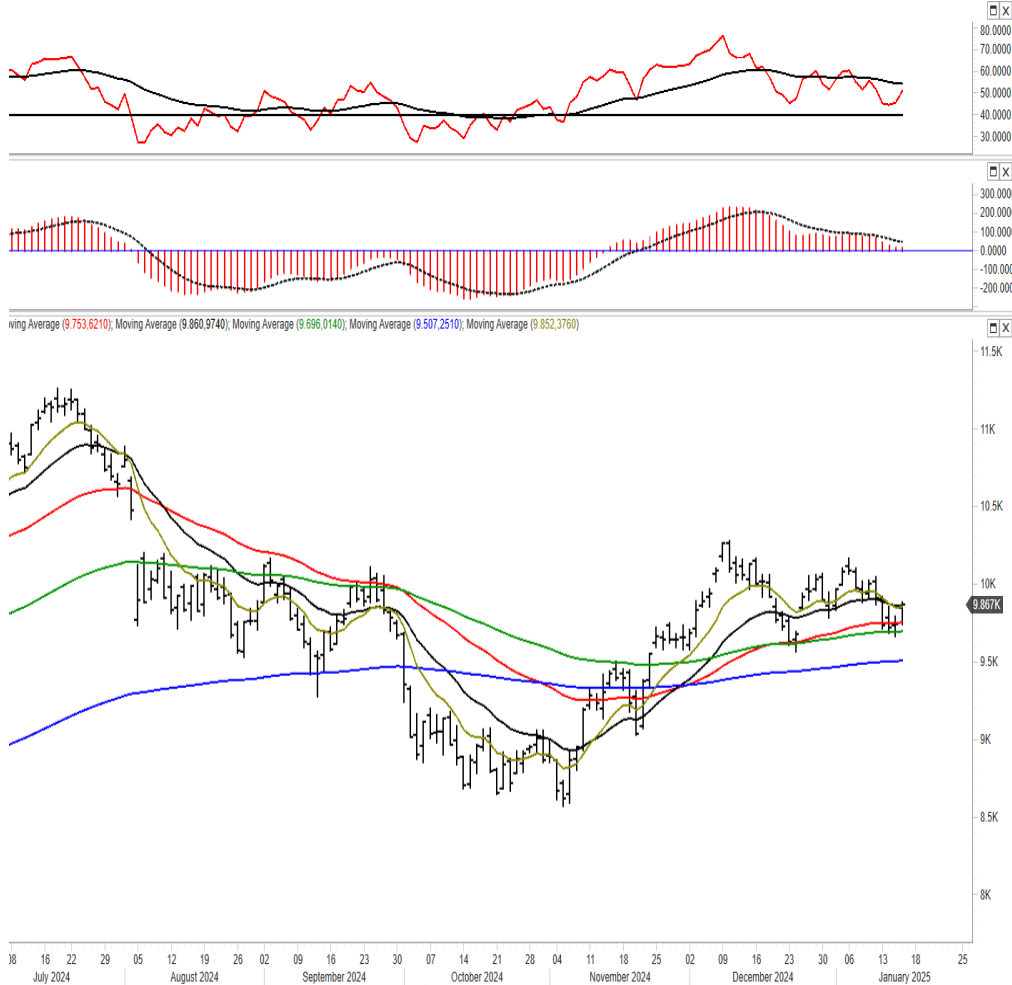
Piyasa Ekranı

İndikatörler

Destek/Direnç

Spot

ViOP



BIST100

BIST100-Teknik Yorum: BIST100 dün günün genelinde 9700 seviyesi üzerindeki hareketini korumayı başardı. Kapanış 9867 seviyesinde gerçekleşti. BIST'te nispeten kuvvetli destek bölgesi olarak değerlendirdiğimiz 9678-9562 bandından tepki geliyor. 3 günlük aradan sonra 21 ve 50 günlük ortalama bölgesi üzerine geri dönüş bir miktar iyimserlik işareti. Bununla birlikte BIST'te kısa periyotta yeni bir iyimserlik için 9870-9920 bandı üzerinde kapanış gerektiğini düşünmeye devam ediyoruz. Bu durumda 10250/10277 bandı tekrar gündeme gelebilecektir. Endekste 9678-9562 bandının aşağı geçilmesi durumunda ancak daha belirgin bir zayıflama görebiliriz. BIST100 için 9678-9562-9437-9216-9005 destek, 9870-9920-10050-10150-10250/277 direnç.

Trend Orta-Uzun

9,696

Destekler	Dirençler	Ortalamalar	
9,700.98	9,913	21 Gün	9,861
9,583.08	10,031	50 Gün	9,754
9,447.26	10,166	100 Gün	9,696

TEKNİK ANALİZ

Radara
Takılanlar

Hisse Senetleri

BIST

Piyasa Ekranı

İndikatörler

Destek/Direnç

Spot

ViOP

BIST30 ViOP

XU030 Şubat vade Teknik Yorum: Şubat vadeli kontratta destek bölgesi olarak değerlendirdiğimiz 11217-11178 seviyesinden tepki geliyor. Bu kontratta 11415 direnç bölgesi üzerine geri dönüş durumunda ancak kısa periyotta yeni bir iyimserlikten bahsedilebilir. Bu durumda 11600/650 direnci tekrar gündeme gelebilecektir. Şubat kontratında 11217-11178 destek bölgesinin aşağı geçilmesi durumunda ancak daha belirgin bir aşağı eğilim gelişebilir.



YASAL UYARI

Burada yer alan yatırım bilgi, yorum ve tavsiyeleri yatırım danışmanlığı kapsamında değildir. Yatırım danışmanlığı hizmeti, yetkili kuruluşlar tarafından kişilerin risk ve getiri tercihleri dikkate alınarak kişiye özel sunulmaktadır. Burada yer alan yorum ve tavsiyeler ise genel niteliktedir. Bu tavsiyeler mali durumunuz ile risk ve getiri tercihlerinize uygun olmayabilir. Bu nedenle, sadece burada yer alan bilgilere dayanılarak yatırım kararı verilmesi beklentilerinize uygun sonuçlar doğurmayabilir.

Bu bilgi, rapor, yorum ve tavsiyelerin tarafınızla paylaşılması, bunlara herhangi bir platformdan erişim sağlamanız veya bunları herhangi farklı bir yol ile edinmeniz Ak Yatırım Menkul Değerler A.Ş. ("Ak Yatırım") ile aranızda bir yatırım danışmanlığı sözleşmesi kurulduğu veya böyle bir ilişkinin kurulması için tarafınıza teklif yapıldığı anlamına katıyen gelmeyecektir. Bilgi, rapor, yorum ve tavsiyelerde yer alan hiçbir ifade veya değerlendirme hukuki, vergisel veya finansal danışmanlık niteliğinde değildir ve bu niteliği sahip olacak şekilde yorumlanamaz.

PLATFORMDA YER ALAN DEĞERLENDİRMELER

İşbu platformda yer alan bilgi, rapor, yorum ve tavsiyeler; bizzat Ak Yatırım tarafından, yetkili üçüncü kişilerden ve güvenilir olduğuna inanılan kaynaklardan elde edilen bilgi ve veriler kullanılarak hazırlanmıştır. Elde edilen bilgi ve verilerin doğruluğu ayrıca teyit edilmemiştir. İşbu platformda yer alan bilgi, rapor, yorum ve tavsiyeler, hazırlayan uzmanların kişisel görüşlerini yansıtmaktadır. Zaman içerisinde bu bilgi, rapor, yorum veya tavsiyelerde yer alan tüm veri ve değerlendirmeler değişebilir ve/veya kaldırılabilir. Ak Yatırım, bu bilgilerin doğru, eksiksiz ve değişmez olduğunu garanti etmemektedir. Bu sebeple, okuyucuların, bu bilgi, rapor, yorum ve tavsiyelerden elde edilen bilgilere dayanarak hareket etmeden önce, bilgilerin doğruluğunu teyit ettirmeleri ve profesyonel destek almaları önerilir ve bu bilgilere dayanarak aldıkları kararlarda sorumluluk tamamen kendilerine aittir. Yatırım araçları birçok farklı risk barındırmaktadır. Yatırım kararı vermeden önce her bir yatırım aracı bazında riskleri anladığınızdan emin olmalısınız.

SORUMLULUK REDDİ

İşbu platformda yer alan bilgi, rapor, yorum ve tavsiyelerin hazırlanmasında kullanılan yöntemler veya sunulan görüşler hiçbir yatırımcının veya müşterinin ihtiyaçlarına yönelik değildir. Ayrıca, Ak Yatırım'ın, Ak Yatırım ortaklarının ve de bunların hiçbir çalışanının veya danışmanının, herhangi bir şekilde işbu platformda yer alan bilgi, rapor, yorum ve tavsiyelerde yer verilen bilgiler, öngörüler ve tahminler dolayısıyla ortaya çıkabilecek, doğrudan veya dolaylı zararlarla ilgili sorumluluğu bulunmamaktadır. Ak Yatırım tarafından kurum içinde farklı departmanlarda istihdam edilen kişilerin veya Ak Yatırım ortaklarının ve iştiraklerinin bu bilgi, rapor, yorum veya tavsiyelerde yer alan görüşlerle hemfikir olmaması mümkündür. Her halükarda Ak Yatırım, bu bilgilerin departmanları, iştirakleri ve ortakları arasında akışının engellenmesine yönelik gerekli tüm tedbirleri almaktadır. Bilgilere ve verilere erişim, söz konusu bilgi ve verilerin değerlendirilmesi ve diğer makul nedenlerden ötürü Ak Yatırım, Ak Yatırım ortakları, çalışanları, yöneticileri ve bunlarla doğrudan ve dolaylı olarak iş, hizmet sözleşmesi kapsamında ilişkide bulunan kurum ve kişiler, Ak Yatırım ile aralarında herhangi bir iş veya hizmet sözleşmesi bulunmaksızın iş birliği ilişkisi bulunan kurum ve kişiler ile bilgi, rapor, yorum veya tavsiyelerin hazırlanmasına katkıda bulunan, bilgi ve veri sağlayan kurum ve kişiler ile Ak Yatırım müşterileri arasında önlenmesi mümkün olmayan çıkar çatışması ve objektifliği etkilemesi muhtemel nitelikte durum ve ilişkiler ortaya çıkabilir. Ak Yatırım işbu platformda yer alan bilgi, rapor, yorum ve tavsiyeler kapsamında, hakkında tahmin ve değerlendirmelere yer verdiği sermaye piyasası ve diğer yatırım araçlarının ihraççıları, bu ihraççıların iştirakleri, bağlı ortaklıkları ve ilişkili diğer taraflarıyla iş ilişkisine girebilir, iş ilişkisi teklifinde bulunabilir. Bilgi, rapor, yorum ve tavsiyelerde, yer alan işlem ve tahminler ile Ak Yatırım'ın, Ak Yatırım ortaklarının, iştiraklerinin, sayılan kurumların yöneticilerinin, çalışanlarının veya temsilcilerinin doğrudan veya dolaylı olarak aynı veya farklı doğrultuda pozisyonları bulunabilir veya farklı nedenlerle ilgi ve ilişkileri bulunabilir. Bilgi, rapor, yorum ve tavsiyeleri hazırlayan veya bunlarda adı yer alan Ak Yatırım çalışanları; bilgi, rapor, yorum ve tavsiyelerde yer alan analiz ve tahminlere ilişkin Ak Yatırım tarafından belirlenen kısıtlamalar kapsamında hareket ederler. Çıkar çatışması durumlarında ise Ak Yatırım internet sitesinde (www.akyatirim.com.tr) yer alan Çıkar Çatışması Politikası'na uygun olarak hareket edeceklerdir. İşbu platformda yer alan bilgi, rapor, yorum ve tavsiyeler, sadece gönderildiği kişilerin kullanımı içindir. İşbu platformda yer alan bilgi, rapor, yorum ve tavsiyelerin tümü veya bir kısmı Ak Yatırım'ın yazılı izni olmadan çoğaltılamaz, yayımlanamaz veya üçüncü kişilere gönderilemez ve gösterilemez, ticari amaçla kullanılamaz. Bilgi, rapor, yorum ve tavsiyelerde yer alan her türlü unsura dair haklar münhasıran Ak Yatırım'a aittir. Ak Yatırım, bilgi, rapor, yorum veya tavsiyelerine internet üzerinden erişim sağlanması durumunda, herhangi bir teknik sebepten dolayı alıcının donanımına veya yazılımına gelebilecek herhangi bir zarardan dolayı sorumluluk kabul etmemektedir.