

Radara  
Takılanlar

## TEKNİK ANALİZ

Piyasa Ekranı

## Hisse Senetleri

## BIST

## İndikatörler

## Destek/Direnç

## Spot

## ViOP

## MACD

AL Verenler		SAT Verenler	
AHSGY	PEGYO	AFYON	EUPWR
ANSGR	SANFM	AHGAZ	KOTON
DERHL	TATEN	ASTOR	TMSN
HUBVC		ATAKP	TATGD
TCKRC		CEMZY	TARKM

## Güç Göstergeleri Olumlu

OLUMLU			
OYAKC	ISCTR	KLKIM	
EKGYO	YKBNK		
TUPRS	LMKDC		
TCELL	VAKBN		
KCHOL	CIMSA		

## Yüksek Hacimliler

Yüksek Hacimliler		
KARTN	F_AUGUSD	
HURGZ	KLGYO	
PRDGS	DOBUR	
AVOD	KNFRT	
HKTM	EMKEL	

## 200 G. Ortalama/Fiyat Kesişmesi

Yukarı		Aşağı	
CCOLA	RNPOL	ALGYO	HDFGS
DOBUR		BAGFS	SELVA
HUBVC		EGPRO	TNZTP
HKTM		EKSUN	UNLU
LINK		FENER	

## 20/50-50/200 Ort. Yuk. Kesişme

Yukarı		
ANGEN		
CCOLA		
CVKMD		
PEHOL		

## 50/20-200/50 Ort. Aşğ. Kesişme

Aşağı		
ALARK	SISE	
AYES	TUKAS	
EUPWR	YYLGD	
KATMR	YUNSA	
KRONT	TATGD	

## Göstergeleri Dipte\*

Dip		
ARCLK	OTKAR	
VESBE	MAVI	
ALTNY	FROTO	
BIGCH	EREGL	
KRDMD	SISE	

## Para Giriş/Çıkışları

Hisse	Giriş	Hisse	Çıkış
THYAO	413.0	AKBNK	-285.5
ASTOR	211.1	GARAN	-204.1
ISCTR	132.4	SAHOL	-191.9
TUPRS	118.3	MAVI	-111.2
PGSUS	92.9	BIMAS	-70.8

İlk 5 kurum, milyon TL

\* Göstergeleri dipte olanlar, Stoch, RSI, DI, MFI, WillR, CCI indikatör ortalaması en düşük olan hisseler arasından seçilmektedir.

## TEKNİK ANALİZ

Radara  
Takılanlar

Hisse Senetleri

BIST

Piyasa Ekranı

İndikatörler

Destek/Direnç

Spot

VIOP

### BIST Hisseleri Trend Takip Listesi - Destek ve Direnç Seviyeleri

Hisse	Son Değer	ORTALAMALARA GÖRE			G Ü N L Ü K						Pivot	Destek-1	Destek-2	Direnç-1	Direnç-2
		21 Gün	50 Gün	200 Gün	Takip Seviyesi	TS'ye Uzaklık	TS'ye Göre Durum	Tarih	Değişim Değeri*	Getiri*					
XU100	9,716	ALTINDA	ALTINDA	ÜZERİNDE	9,692	0.25%	OLUMLU	8/11/24	9072	7.1%	9,749	9,639	9,336	9,892	10,195
XU030	10,724	ALTINDA	ALTINDA	ÜZERİNDE	10,500	2.13%	OLUMLU	8/11/24	10043	6.8%	10,766	10,635	10,269	10,940	11,305
XBANK	14,624	ÜZERİNDE	ÜZERİNDE	ÜZERİNDE	13,863	5.49%	OLUMLU	8/11/24	12192	20.0%	14,661	14,405	13,746	14,954	15,612
GARAN	127.30	ALTINDA	ÜZERİNDE	ÜZERİNDE	123.92	2.73%	OLUMLU	8/11/24	108.83	17.0%	128.03	124.13	113.90	132.67	142.90
HALKB	16.97	ÜZERİNDE	ÜZERİNDE	ÜZERİNDE	16.35	3.77%	OLUMLU	8/11/24	15.00	13.1%	16.95	16.68	16.04	17.20	17.84
ISCTR	14.16	ÜZERİNDE	ÜZERİNDE	ÜZERİNDE	13.85	2.23%	OLUMLU	8/11/24	11.50	23.1%	14.18	13.94	13.32	14.45	15.07
VAKBN	23.80	ÜZERİNDE	ÜZERİNDE	ÜZERİNDE	23.05	3.25%	OLUMLU	8/11/24	21.07	12.9%	23.65	23.14	22.12	24.00	25.02
YKBNK	30.08	ALTINDA	ÜZERİNDE	ÜZERİNDE	29.19	3.06%	OLUMLU	8/11/24	24.98	20.4%	30.05	29.60	28.58	30.46	31.48
AGHOL	305.00	ALTINDA	ALTINDA	ALTINDA	335.33	-9.04%	ZAYIF	30/12/24	348.00	-12.4%	305.75	299.32	283.00	312.93	329.25
AKCNS	180.20	ÜZERİNDE	ÜZERİNDE	ÜZERİNDE	172.85	4.25%	OLUMLU	8/11/24	158.08	14.0%	181.73	178.97	170.50	186.03	194.50
AKGRT	7.57	ÜZERİNDE	ÜZERİNDE	ÜZERİNDE	6.80	11.32%	OLUMLU	21/11/24	5.55	36.5%	7.55	7.41	7.11	7.66	7.96
AKSA	11.13	ALTINDA	ÜZERİNDE	ÜZERİNDE	10.88	2.26%	OLUMLU	11/11/24	8.68	28.2%	11.18	10.91	10.20	11.49	12.20
AKSEN	39.70	ÜZERİNDE	ÜZERİNDE	ÜZERİNDE	38.90	2.07%	OLUMLU	24/12/24	35.77	11.0%	39.91	39.14	37.06	40.88	42.96
ALARK	89.10	ALTINDA	ALTINDA	ALTINDA	98.31	-9.37%	ZAYIF	23/12/24	92.97	-4.2%	89.87	87.89	82.25	92.61	98.25
ARCLK	128.80	ALTINDA	ALTINDA	ALTINDA	140.74	-8.49%	ZAYIF	8/01/25	143.72	-10.4%	130.17	127.39	119.10	134.31	142.60
ARDYZ	38.26	ALTINDA	ALTINDA	ÜZERİNDE	38.73	-1.20%	ZAYIF	14/01/25	38.70	-1.1%	38.74	37.92	37.37	40.04	40.58
ASELS	78.55	ÜZERİNDE	ÜZERİNDE	ÜZERİNDE	74.07	6.05%	OLUMLU	23/10/24	60.13	30.6%	79.00	77.72	74.10	80.73	84.35
AYGAZ	160.90	ALTINDA	ALTINDA	ÜZERİNDE	177.79	-9.50%	ZAYIF	19/12/24	180.57	-10.9%	162.77	159.58	149.70	167.82	177.70
BIMAS	515.00	ALTINDA	ÜZERİNDE	ÜZERİNDE	504.12	2.16%	OLUMLU	3/12/24	493.00	4.5%	520.33	510.49	480.50	535.51	565.50
BIZIM	28.36	ALTINDA	ALTINDA	ALTINDA	29.07	-2.45%	ZAYIF	13/01/25	29.20	-2.9%	28.39	28.11	27.40	28.69	29.40
CCOLA	58.75	ÜZERİNDE	ÜZERİNDE	ÜZERİNDE	56.78	3.46%	OLUMLU	14/01/25	56.75	3.5%	57.93	55.13	49.40	59.92	65.65
CIMSA	48.82	ÜZERİNDE	ÜZERİNDE	ÜZERİNDE	45.55	7.18%	OLUMLU	30/10/24	33.40	46.2%	48.52	47.27	44.62	49.47	52.12
CLEBI	1,878.00	ALTINDA	ALTINDA	ÜZERİNDE	1,955.13	-3.95%	ZAYIF	13/01/25	1950.00	-3.7%	1,889.67	1869.74	1808.00	1921.26	1983.00
DOAS	192.60	ALTINDA	ALTINDA	ALTINDA	204.68	-5.90%	ZAYIF	11/12/24	214.40	-10.2%	193.60	191.45	185.10	196.75	203.10
DOHOL	13.91	ALTINDA	ALTINDA	ALTINDA	15.20	-8.50%	ZAYIF	31/12/24	14.50	-4.1%	13.97	13.72	13.07	14.27	14.92
EKGYO	14.06	ÜZERİNDE	ÜZERİNDE	ÜZERİNDE	13.16	6.81%	OLUMLU	8/11/24	9.96	41.1%	14.01	13.68	12.94	14.30	15.04
ENJSA	58.20	ALTINDA	ALTINDA	ALTINDA	59.35	-1.93%	ZAYIF	14/01/25	59.35	-1.9%	58.92	57.40	52.90	61.15	65.65

**Tablonun Değerlendirilmesi:** Yukarıdaki tablo, hisse senetlerinin günlük bazdaki hareketli ortalamalarına göre hesaplanan TAKİP SEVİYELERİNE (TS) göre teknik durumlarını "OLUMLU" veya "ZAYIF" olarak ifade etmektedir. Takip seviyesi olarak verilen değerler, hisseler için "OLUMLU" veya "ZAYIF" seyre geçiş seviyeleri olarak düşünülmelidir. Günlük TS "OLUMLU"; TS üzerinde kaldığı sürece yükseliş yönlü hareketin devamı beklentisine işaret etmektedir. Günlük TS "ZAYIF" ifadesi ise, TS altında kaldığı sürece düşüş yönlü hareketin devamı beklentisine işaret etmektedir.

## TEKNİK ANALİZ

Radara  
Takılanlar

Hisse Senetleri

BIST

Piyasa Ekranı

İndikatörler

Destek/Direnç

Spot

ViOP

### BIST Hisseleri Trend Takip Listesi - Destek ve Direnç Seviyeleri

Hisse	Son Değer	ORTALAMALARA GÖRE			G Ü N L Ü K										
		21 Gün	50 Gün	200 Gün	Takip Seviyesi	TS'ye Uzaklık	TS'ye Göre Durum	Tarih	Değişim Değeri*	Getiri*	Pivot	Destek-1	Destek-2	Direnç-1	Direnç-2
ENKAI	48.94	ALTINDA	ALTINDA	ÜZERİNDE	49.12	-0.36%	ZAYIF	13/01/25	49.00	-0.1%	48.70	47.61	45.28	49.55	51.88
EREGL	22.82	ALTINDA	ALTINDA	ALTINDA	24.79	-7.96%	ZAYIF	7/01/25	24.50	-6.9%	22.98	22.59	21.46	23.53	24.66
FROTO	909.00	ALTINDA	ALTINDA	ALTINDA	972.39	-6.52%	ZAYIF	23/12/24	954.00	-4.7%	913.00	900.28	865.00	929.72	965.00
GUBRF	278.00	ÜZERİNDE	ÜZERİNDE	ÜZERİNDE	277.52	0.17%	OLUMLU	30/10/24	194.00	43.3%	279.00	272.51	255.75	286.49	303.25
IPEKE	53.70	ÜZERİNDE	ÜZERİNDE	ÜZERİNDE	48.62	10.46%	OLUMLU	18/11/24	37.71	42.4%	53.40	52.15	49.50	54.35	57.00
ISGYO	18.74	ALTINDA	ALTINDA	ÜZERİNDE	18.93	-1.00%	ZAYIF	14/01/25	18.93	-1.0%	18.85	18.49	17.50	19.31	20.30
KCHOL	177.90	ALTINDA	ALTINDA	ALTINDA	188.28	-5.51%	ZAYIF	19/12/24	196.63	-9.5%	178.83	176.50	169.80	182.10	188.80
KOZAA	67.90	ALTINDA	ALTINDA	ÜZERİNDE	68.87	-1.41%	ZAYIF	13/01/25	68.19	-0.4%	67.83	66.25	62.55	69.35	73.05
KOZAL	21.78	ALTINDA	ALTINDA	ALTINDA	22.00	-1.01%	ZAYIF	14/01/25	22.04	-1.2%	21.97	21.53	20.22	22.61	23.92
KRDMD	25.74	ALTINDA	ALTINDA	ALTINDA	28.61	-10.02%	ZAYIF	13/01/25	27.00	-4.7%	25.91	25.24	23.44	26.74	28.54
MGROS	527.00	ÜZERİNDE	ÜZERİNDE	ÜZERİNDE	490.07	7.54%	OLUMLU	8/11/24	445.66	18.3%	531.00	521.96	495.50	544.04	570.50
OTKAR	420.00	ALTINDA	ALTINDA	ALTINDA	466.72	-10.01%	ZAYIF	8/01/25	468.00	-10.3%	425.00	416.46	390.00	438.54	465.00
OYAKC	24.48	ÜZERİNDE	ÜZERİNDE	ÜZERİNDE	22.30	9.77%	OLUMLU	7/11/24	59.80	-59.1%	24.39	23.83	22.60	24.87	26.10
PETKM	17.78	ALTINDA	ALTINDA	ALTINDA	18.74	-5.10%	ZAYIF	7/01/25	18.93	-6.1%	17.80	17.62	17.16	18.00	18.46
PGSUS	211.50	ALTINDA	ALTINDA	ALTINDA	218.22	-3.08%	ZAYIF	13/01/25	215.00	-1.6%	211.80	209.23	202.70	214.67	221.20
PRKME	21.98	ÜZERİNDE	ÜZERİNDE	ÜZERİNDE	20.97	4.82%	OLUMLU	25/11/24	17.60	24.9%	22.69	21.21	16.80	24.89	29.30
SASA	3.88	ALTINDA	ALTINDA	ALTINDA	4.09	-5.23%	ZAYIF	8/01/25	4.17	-7.0%	3.87	3.80	3.62	3.94	4.12
SISE	39.18	ALTINDA	ALTINDA	ALTINDA	42.55	-7.92%	ZAYIF	10/01/25	41.00	-4.4%	39.39	38.91	37.50	40.09	41.50
TAVHL	268.25	ALTINDA	ALTINDA	ÜZERİNDE	271.30	-1.13%	ZAYIF	14/01/25	271.30	-1.1%	270.67	266.17	252.50	277.58	291.25
TCELL	95.20	ÜZERİNDE	ÜZERİNDE	ÜZERİNDE	92.58	2.83%	OLUMLU	24/12/24	91.24	4.3%	95.12	93.79	90.70	96.36	99.45
THYAO	293.50	ÜZERİNDE	ÜZERİNDE	ÜZERİNDE	286.43	2.47%	OLUMLU	2/01/24	285.20	2.9%	292.92	288.76	279.50	296.49	305.75
TKFEN	64.60	ALTINDA	ALTINDA	ÜZERİNDE	73.76	-12.41%	ZAYIF	23/12/24	73.59	-12.2%	63.87	61.29	56.00	65.71	71.00
TMSN	118.00	ALTINDA	ALTINDA	ALTINDA	120.12	-1.76%	ZAYIF	13/01/25	120.55	-2.1%	118.40	114.77	105.60	122.43	131.60
TOASO	204.40	ALTINDA	ÜZERİNDE	ALTINDA	200.13	2.13%	OLUMLU	26/12/24	200.40	2.0%	208.00	201.12	180.30	218.48	239.30
TRGYO	58.60	ALTINDA	ÜZERİNDE	ÜZERİNDE	57.22	2.42%	OLUMLU	6/11/24	46.62	25.7%	58.98	57.89	54.80	60.46	63.55
TTKOM	44.72	ALTINDA	ALTINDA	ÜZERİNDE	44.57	0.34%	OLUMLU	6/12/24	46.30	-3.4%	44.92	44.52	43.32	45.52	46.72
TTAK	676.50	ALTINDA	ALTINDA	ALTINDA	713.44	-5.18%	ZAYIF	13/01/25	700.00	-3.4%	681.67	669.90	635.50	698.60	733.00
TUPRS	145.00	ALTINDA	ALTINDA	ALTINDA	145.66	-0.45%	ZAYIF	8/01/25	146.40	-1.0%	145.47	143.49	138.20	147.91	153.20

## TEKNİK ANALİZ

Radara  
Takılanlar

Hisse Senetleri

BIST

Piyasa Ekranı

İndikatörler

Destek/Direnç

Spot

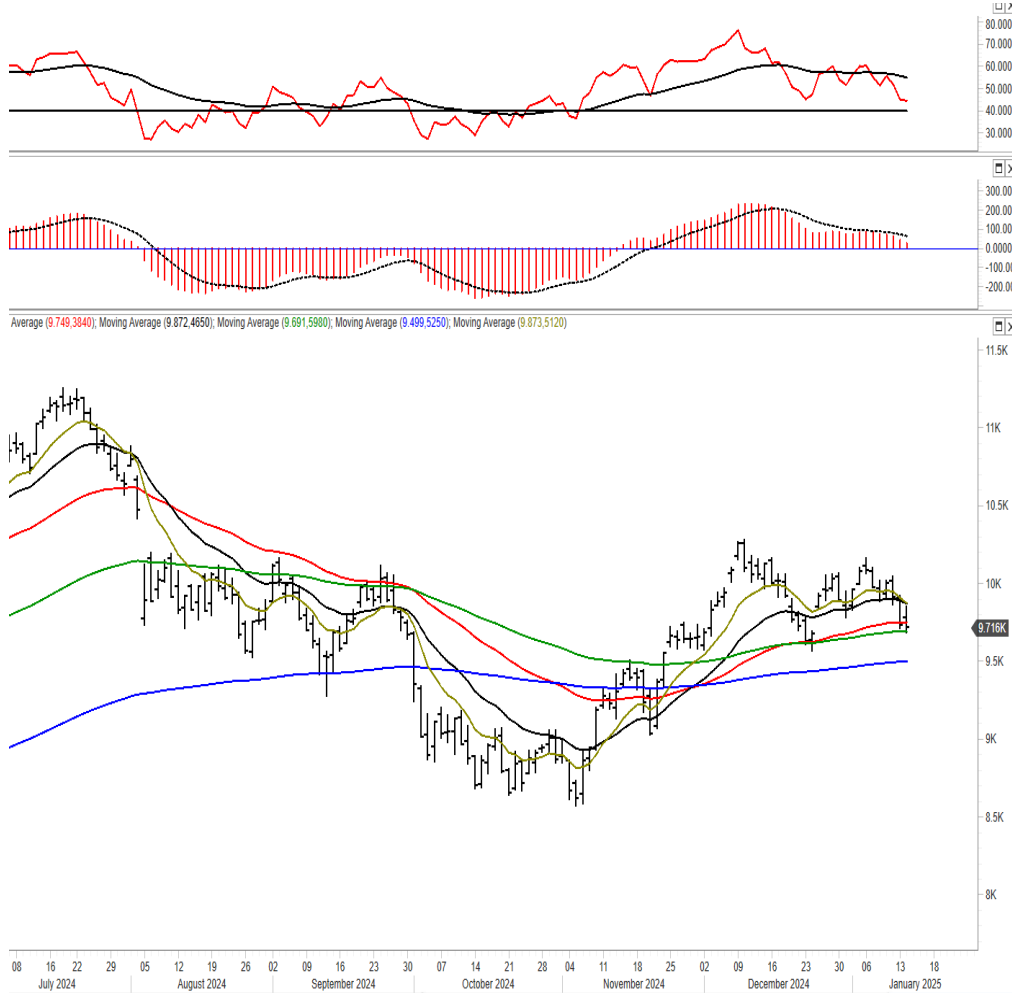
ViOP

## BIST100

**BIST100-Teknik Yorum:** BIST100 dün gün içerisinde 9680 seviyesine sarkmanın ardından çok sınırlı tepki yaşadı. Kapanış 9716 seviyesinde gerçekleşti. BIST'te destek bölgesi olarak değerlendirdiğimiz 9678 seviyesi dün tepki bölgesi oldu. Aralık ayı dip bölgesi de olan 9678-9562 bandını nispeten kuvvetli destek bölgesi olarak değerlendiriyoruz. Dolayısıyla tutunma tepki çabası olağan. Bununla birlikte BIST'te kısa periyotta yeni bir iyimserlik için 9870-9920 bandı üzerinde kapanış gerektiğini yinelıyoruz. Aksi durumda 9678-9562 bandının da aşağı geçilmesi zayıflamayı daha belirgin hale getirebilecektir. Bu durumda 9437-9216 alt destek bölgesine yönelme izleyebiliriz. Bu aşamada 21 ve 50 günlük ortalama altındaki seyir geçerli durumda dolayısıyla zayıf teknik görünüm belirtebiliriz. BIST100 için 9678-9562-9437-9216-9005 destek, 9870-9920-10050-10150-10250 direnç.

Trend Orta-Uzun

9,692



Destekler

9,639.28

9,498.46

9,336.24

Dirençler

9,892

10,033

10,195

Ortalamalar

21 Gün

50 Gün

100 Gün

9,872

9,749

9,692

## TEKNİK ANALİZ

Radara  
Takılanlar

Hisse Senetleri

BIST

Piyasa Ekranı

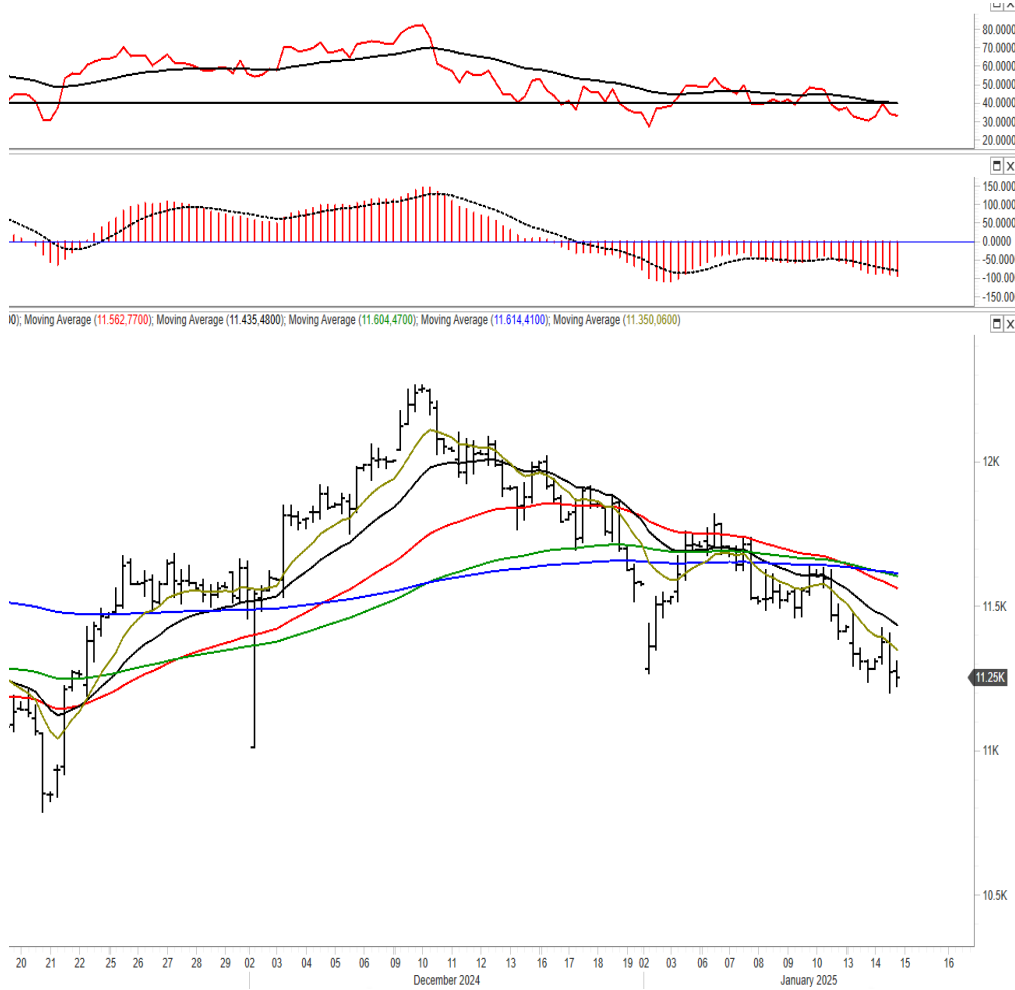
İndikatörler

Destek/Direnç

Spot

ViOP

## BIST30 ViOP



**XU030 Şubat vade Teknik Yorum:** Şubat vadeli kontratta destek bölgesi olarak değerlendirdiğimiz 11217-11200 seviyesi üzerinde tutunma çabası devam ediyor. Bu kontratta 11415 direnç bölgesi üzerine geri dönüş durumunda ancak kısa periyotta yeni bir iyimserlikten bahsedilebilir. Aksi durumda zayıflamanın devamı ve 11217-11200 destek bölgesinin de aşağı geçilmesiyle daha belirgin bir aşağı eğilim gelişebilecektir. Bu durumda ilk aşamada 11099-10972 bandına yönelme yaşanabilir.

## YASAL UYARI

Burada yer alan yatırım bilgi, yorum ve tavsiyeleri yatırım danışmanlığı kapsamında değildir. Yatırım danışmanlığı hizmeti, yetkili kuruluşlar tarafından kişilerin risk ve getiri tercihleri dikkate alınarak kişiye özel sunulmaktadır. Burada yer alan yorum ve tavsiyeler ise genel niteliktedir. Bu tavsiyeler mali durumunuz ile risk ve getiri tercihlerinize uygun olmayabilir. Bu nedenle, sadece burada yer alan bilgilere dayanılarak yatırım kararı verilmesi beklentilerinize uygun sonuçlar doğurmayabilir.

Bu bilgi, rapor, yorum ve tavsiyelerin tarafınızla paylaşılması, bunlara herhangi bir platformdan erişim sağlamanız veya bunları herhangi farklı bir yol ile edinmeniz Ak Yatırım Menkul Değerler A.Ş. ("Ak Yatırım") ile aranızda bir yatırım danışmanlığı sözleşmesi kurulduğu veya böyle bir ilişkinin kurulması için tarafınıza teklif yapıldığı anlamına katienen gelmeyecektir. Bilgi, rapor, yorum ve tavsiyelerde yer alan hiçbir ifade veya değerlendirme hukuki, vergisel veya finansal danışmanlık niteliğinde değildir ve bu niteliği sahip olacak şekilde yorumlanamaz.

## PLATFORMDA YER ALAN DEĞERLENDİRMELER

İşbu platformda yer alan bilgi, rapor, yorum ve tavsiyeler; bizzat Ak Yatırım tarafından, yetkili üçüncü kişilerden ve güvenilir olduğuna inanılan kaynaklardan elde edilen bilgi ve veriler kullanılarak hazırlanmıştır. Elde edilen bilgi ve verilerin doğruluğu ayrıca teyit edilmemiştir. İşbu platformda yer alan bilgi, rapor, yorum ve tavsiyeler, hazırlayan uzmanların kişisel görüşlerini yansıtmaktadır. Zaman içerisinde bu bilgi, rapor, yorum veya tavsiyelerde yer alan tüm veri ve değerlendirmeler değişebilir ve/veya kaldırılabilir. Ak Yatırım, bu bilgilerin doğru, eksiksiz ve değişmez olduğunu garanti etmemektedir. Bu sebeple, okuyucuların, bu bilgi, rapor, yorum ve tavsiyelerden elde edilen bilgilere dayanarak hareket etmeden önce, bilgilerin doğruluğunu teyit ettirmeleri ve profesyonel destek almaları önerilir ve bu bilgilere dayanarak aldıkları kararlarda sorumluluk tamamen kendilerine aittir. Yatırım araçları birçok farklı risk barındırmaktadır. Yatırım kararı vermeden önce her bir yatırım aracı bazında riskleri anladığınızdan emin olmalısınız.

## SORUMLULUK REDDİ

İşbu platformda yer alan bilgi, rapor, yorum ve tavsiyelerin hazırlanmasında kullanılan yöntemler veya sunulan görüşler hiçbir yatırımcının veya müşterinin ihtiyaçlarına yönelik değildir. Ayrıca, Ak Yatırım'ın, Ak Yatırım ortaklarının ve de bunların hiçbir çalışanın veya danışmanının, herhangi bir şekilde işbu platformda yer alan bilgi, rapor, yorum ve tavsiyelerde yer verilen bilgiler, öngörüler ve tahminler dolayısıyla ortaya çıkabilecek, doğrudan veya dolaylı zararlarla ilgili sorumluluğu bulunmamaktadır. Ak Yatırım tarafından kurum içinde farklı departmanlarda istihdam edilen kişilerin veya Ak Yatırım ortaklarının ve iştiraklerinin bu bilgi, rapor, yorum veya tavsiyelerde yer alan görüşlerle hemfikir olmaması mümkündür. Her halükarda Ak Yatırım, bu bilgilerin departmanları, iştirakleri ve ortakları arasında akışının engellenmesine yönelik gerekli tüm tedbirleri almaktadır. Bilgilere ve verilere erişim, söz konusu bilgi ve verilerin değerlendirilmesi ve diğer makul nedenlerden ötürü Ak Yatırım, Ak Yatırım ortakları, çalışanları, yöneticileri ve bunlarla doğrudan ve dolaylı olarak iş, hizmet sözleşmesi kapsamında ilişkide bulunan kurum ve kişiler, Ak Yatırım ile aralarında herhangi bir iş veya hizmet sözleşmesi bulunmaksızın iş birliği ilişkisi bulunan kurum ve kişiler ile bilgi, rapor, yorum veya tavsiyelerin hazırlanmasına katkıda bulunan, bilgi ve veri sağlayan kurum ve kişiler ile Ak Yatırım müşterileri arasında önlenmesi mümkün olmayan çıkar çatışması ve objektifliği etkilemesi muhtemel nitelikte durum ve ilişkiler ortaya çıkabilir. Ak Yatırım işbu platformda yer alan bilgi, rapor, yorum ve tavsiyeler kapsamında, hakkında tahmin ve değerlendirmelere yer verdiği sermaye piyasası ve diğer yatırım araçlarının ihraççıları, bu ihraççıların iştirakleri, bağlı ortaklıkları ve ilişkili diğer taraflarıyla iş ilişkisine girebilir, iş ilişkisi teklifinde bulunabilir. Bilgi, rapor, yorum ve tavsiyelerde, yer alan işlem ve tahminler ile Ak Yatırım'ın, Ak Yatırım ortaklarının, iştiraklerinin, sayılan kurumların yöneticilerinin, çalışanlarının veya temsilcilerinin doğrudan veya dolaylı olarak aynı veya farklı doğrultuda pozisyonları bulunabilir veya farklı nedenlerle ilgi ve ilişkileri bulunabilir. Bilgi, rapor, yorum ve tavsiyeleri hazırlayan veya bunlarda adı yer alan Ak Yatırım çalışanları; bilgi, rapor, yorum ve tavsiyelerde yer alan analiz ve tahminlere ilişkin Ak Yatırım tarafından belirlenen kısıtlamalar kapsamında hareket ederler. Çıkar çatışması durumlarında ise Ak Yatırım internet sitesinde (www.akyatirim.com.tr) yer alan Çıkar Çatışması Politikası'na uygun olarak hareket edeceklerdir. İşbu platformda yer alan bilgi, rapor, yorum ve tavsiyeler, sadece gönderildiği kişilerin kullanımı içindir. İşbu platformda yer alan bilgi, rapor, yorum ve tavsiyelerin tümü veya bir kısmı Ak Yatırım'ın yazılı izni olmadan çoğaltılamaz, yayımlanamaz veya üçüncü kişilere gönderilemez ve gösterilemez, ticari amaçla kullanılamaz. Bilgi, rapor, yorum ve tavsiyelerde yer alan her türlü unsura dair haklar münhasıran Ak Yatırım'a aittir. Ak Yatırım, bilgi, rapor, yorum veya tavsiyelerine internet üzerinden erişim sağlanması durumunda, herhangi bir teknik sebepten dolayı alıcının donanımına veya yazılımına gelebilecek herhangi bir zarardan dolayı sorumluluk kabul etmemektedir.