

Radara
Takılanlar

TEKNİK ANALİZ

Piyasa Ekranı

Hisse Senetleri

BIST

İndikatörler

Destek/Direnç

Spot

VİOP

MACD

AL Verenler		SAT Verenler	
BRKVY	ORGE	A1CAP	ALKIM
DCTTR	PEGYO	AKFYE	AYDEM
FMIZP	RALYH	AKSUE	
KOCMT	SNGYO	ALGYO	BTCIM
KRGYO	SUNTK	ALARK	EKSUN

Güç Göstergeleri Olumlu

OLUMLU			
-			

Yüksek Hacimliler

Yüksek Hacimliler		
HEDEF	BIENY	
ENTRA	SKYMD	
AVOD	CVKMD	
KIMMR	TRILC	
KRGYO	DMRGD	

200 G. Ortalama/Fiyat Kesişmesi

Yukarı	Aşağı
ANGEN	ADGYO KRDMD
AVOD	ATAKP KOZAL
TNZTP	CCOLA PGSUS
	DOHOL VESTL
	ELITE TMSN

20/50-50/200 Ort. Yuk. Kesişme

Yukarı
INFO
LOGO

50/20-200/50 Ort. Aşğ. Kesişme

Aşağı
ARCLK
CCOLA
KAYSE
OTKAR
VERUS

Göstergeleri Dipte*

Dip
ALKLC OTKAR
ARCLK SISE
BIGCH MAVI
VESBE EREGL
MIATK KCAER

Para Giriş/Çıkışları

Hisse	Giriş	Hisse	Çıkış
TCELL	248.7	AKBNK	-277.4
TUPRS	158.1	SAHOL	-208.3
EREGL	141.5	YKBNK	-152.9
ISCTR	137.4	TTKOM	-152.6
ASTOR	114.4	PGSUS	-118.8

İlk 5 kurum, milyon TL

* Göstergeleri dipte olanlar, Stoch, RSI, DI, MFI, WillR, CCI indikatör ortalaması en düşük olan hisseler arasından seçilmektedir.

TEKNİK ANALİZ

Radara
Takılanlar

Hisse Senetleri

BIST

Piyasa Ekranı

İndikatörler

Destek/Direnç

Spot

ViOP

BIST Hisseleri Trend Takip Listesi - Destek ve Direnç Seviyeleri

Hisse	Son Değer	ORTALAMALARA GÖRE			G Ü N L Ü K						Pivot	Destek-1	Destek-2	Direnç-1	Direnç-2
		21 Gün	50 Gün	200 Gün	Takip Seviyesi	TS'ye Uzaklık	TS'ye Göre Durum	Tarih	Değişim Değeri*	Getiri*					
XU100	9,733	ALTINDA	ALTINDA	ÜZERİNDE	9,691	0.43%	OLUMLU	8/11/24	9072	7.3%	9,786	9,658	9,289	9,966	10,336
XU030	10,741	ALTINDA	ÜZERİNDE	ÜZERİNDE	10,500	2.30%	OLUMLU	8/11/24	10043	6.9%	10,798	10,650	10,226	11,004	11,428
XBANK	14,575	ALTINDA	ÜZERİNDE	ÜZERİNDE	13,847	5.26%	OLUMLU	8/11/24	12192	19.6%	14,700	14,374	13,444	15,151	16,081
GARAN	127.40	ÜZERİNDE	ÜZERİNDE	ÜZERİNDE	127.32	0.06%	OLUMLU	8/11/24	108.83	17.1%	127.33	125.53	121.30	129.07	133.30
HALKB	16.89	ÜZERİNDE	ÜZERİNDE	ÜZERİNDE	16.34	3.34%	OLUMLU	8/11/24	15.00	12.6%	16.92	16.65	15.94	17.23	17.94
ISCTR	14.14	ÜZERİNDE	ÜZERİNDE	ÜZERİNDE	13.52	4.59%	OLUMLU	8/11/24	11.50	23.0%	14.22	13.91	13.08	14.60	15.43
VAKBN	23.46	ALTINDA	ÜZERİNDE	ÜZERİNDE	23.04	1.82%	OLUMLU	8/11/24	21.07	11.3%	23.53	22.50	19.96	24.62	27.16
YKBNK	29.86	ALTINDA	ÜZERİNDE	ÜZERİNDE	29.14	2.46%	OLUMLU	8/11/24	24.98	19.5%	30.26	29.49	27.16	31.43	33.76
AGHOL	303.00	ALTINDA	ALTINDA	ALTINDA	336.44	-9.94%	ZAYIF	30/12/24	348.00	-12.9%	304.00	298.98	285.75	310.02	323.25
AKCNS	181.90	ÜZERİNDE	ÜZERİNDE	ÜZERİNDE	172.53	5.43%	OLUMLU	8/11/24	158.08	15.1%	181.07	176.75	167.40	184.55	193.90
AKGRT	7.43	ÜZERİNDE	ÜZERİNDE	ÜZERİNDE	6.73	10.37%	OLUMLU	21/11/24	5.55	33.9%	7.43	7.30	6.96	7.57	7.91
AKSA	11.11	ALTINDA	ÜZERİNDE	ÜZERİNDE	10.88	2.08%	OLUMLU	11/11/24	8.68	28.0%	11.30	10.90	9.70	11.90	13.10
AKSEN	39.80	ÜZERİNDE	ÜZERİNDE	ÜZERİNDE	38.82	2.53%	OLUMLU	24/12/24	35.77	11.3%	40.06	39.09	36.44	41.29	43.94
ALARK	90.95	ALTINDA	ALTINDA	ALTINDA	98.86	-8.00%	ZAYIF	23/12/24	92.97	-2.2%	91.80	89.47	82.85	94.99	101.60
ARCLK	131.90	ALTINDA	ALTINDA	ALTINDA	141.94	-7.07%	ZAYIF	8/01/25	143.72	-8.2%	133.63	130.53	121.00	138.47	148.00
ARDYZ	39.00	ALTINDA	ÜZERİNDE	ÜZERİNDE	38.73	0.71%	OLUMLU	7/11/24	32.00	21.9%	39.49	38.24	37.46	41.24	42.00
ASELS	78.80	ÜZERİNDE	ÜZERİNDE	ÜZERİNDE	73.59	7.08%	OLUMLU	23/10/24	60.13	31.0%	78.67	77.50	74.85	79.70	82.35
AYGAZ	162.00	ALTINDA	ALTINDA	ÜZERİNDE	177.79	-8.88%	ZAYIF	19/12/24	180.57	-10.3%	163.53	159.88	149.30	168.72	179.30
BIMAS	524.00	ÜZERİNDE	ÜZERİNDE	ÜZERİNDE	504.27	3.91%	OLUMLU	3/12/24	493.00	6.3%	520.00	509.17	488.00	526.83	548.00
BIZIM	28.44	ALTINDA	ALTINDA	ALTINDA	29.14	-2.41%	ZAYIF	13/01/25	29.20	-2.6%	28.83	28.08	25.82	29.96	32.22
CCOLA	55.40	ALTINDA	ALTINDA	ALTINDA	56.75	-2.38%	ZAYIF	13/01/25	56.88	-2.6%	56.17	54.86	50.80	58.24	62.30
CIMSA	47.50	ÜZERİNDE	ÜZERİNDE	ÜZERİNDE	45.22	5.03%	OLUMLU	30/10/24	33.40	42.2%	47.15	45.98	43.58	47.98	50.38
CLEBI	1,906.00	ALTINDA	ALTINDA	ÜZERİNDE	1,956.69	-2.59%	ZAYIF	13/01/25	1950.00	-2.3%	1,927.00	1882.30	1750.00	1992.70	2125.00
DOAS	193.80	ALTINDA	ALTINDA	ALTINDA	205.08	-5.50%	ZAYIF	11/12/24	214.40	-9.6%	196.20	191.81	178.40	202.99	216.40
DOHOL	13.96	ALTINDA	ALTINDA	ALTINDA	15.48	-9.80%	ZAYIF	31/12/24	14.50	-3.7%	14.16	13.73	12.46	14.79	16.06
EKGYO	13.93	ÜZERİNDE	ÜZERİNDE	ÜZERİNDE	13.12	6.14%	OLUMLU	8/11/24	9.96	39.8%	13.92	13.72	13.26	14.10	14.56
ENJSA	59.85	ALTINDA	ALTINDA	ÜZERİNDE	59.35	0.85%	OLUMLU	2/01/24	59.98	-0.2%	59.63	58.31	55.40	60.74	63.65

Tablonun Değerlendirilmesi: Yukarıdaki tablo, hisse senetlerinin günlük bazdaki hareketli ortalamalarına göre hesaplanan TAKİP SEVİYELERİNE (TS) göre teknik durumlarını "OLUMLU" veya "ZAYIF" olarak ifade etmektedir. Takip seviyesi olarak verilen değerler, hisseler için "OLUMLU" veya "ZAYIF" seyre geçiş seviyeleri olarak düşünülmelidir. Günlük TS "OLUMLU"; TS üzerinde kaldığı sürece yükseliş yönlü hareketin devamı beklentisine işaret etmektedir. Günlük TS "ZAYIF" ifadesi ise, TS altında kaldığı sürece düşüş yönlü hareketin devamı beklentisine işaret etmektedir.

TEKNİK ANALİZ

Radara
Takılanlar

Hisse Senetleri

BIST

Piyasa Ekranı

İndikatörler

Destek/Direnç

Spot

ViOP

BIST Hisseleri Trend Takip Listesi - Destek ve Direnç Seviyeleri

Hisse	Son Değer	ORTALAMALARA GÖRE			G Ü N L Ü K										
		21 Gün	50 Gün	200 Gün	Takip Seviyesi	TS'ye Uzaklık	TS'ye Göre Durum	Tarih	Değişim Değeri*	Getiri*	Pivot	Destek-1	Destek-2	Direnç-1	Direnç-2
ENKAI	47.88	ALTINDA	ALTINDA	ÜZERİNDE	49.12	-2.52%	ZAYIF	13/01/25	49.00	-2.3%	48.13	47.32	45.06	49.20	51.46
EREGL	23.10	ALTINDA	ALTINDA	ALTINDA	24.83	-6.98%	ZAYIF	7/01/25	24.50	-5.7%	23.30	22.87	21.60	23.93	25.20
FROTO	914.00	ALTINDA	ALTINDA	ALTINDA	982.34	-6.96%	ZAYIF	23/12/24	954.00	-4.2%	921.50	905.75	859.00	944.75	991.50
GUBRF	280.00	ÜZERİNDE	ÜZERİNDE	ÜZERİNDE	277.47	0.91%	OLUMLU	30/10/24	194.00	44.3%	283.17	274.81	251.00	294.69	318.50
IPEKE	52.85	ÜZERİNDE	ÜZERİNDE	ÜZERİNDE	48.62	8.71%	OLUMLU	18/11/24	37.71	40.1%	54.02	51.88	45.35	57.32	63.85
ISGYO	18.94	ALTINDA	ALTINDA	ÜZERİNDE	18.93	0.06%	OLUMLU	9/01/25	19.47	-2.7%	18.95	18.56	17.63	19.35	20.28
KCHOL	177.20	ALTINDA	ALTINDA	ALTINDA	189.13	-6.31%	ZAYIF	19/12/24	196.63	-9.9%	179.37	175.67	164.20	185.23	196.70
KOZAA	68.10	ALTINDA	ALTINDA	ÜZERİNDE	68.96	-1.25%	ZAYIF	13/01/25	68.19	-0.1%	69.10	66.80	60.10	72.40	79.10
KOZAL	22.12	ALTINDA	ALTINDA	ALTINDA	22.04	0.36%	OLUMLU	27/12/24	22.00	0.5%	22.41	21.71	19.70	23.39	25.40
KRDMD	26.14	ALTINDA	ALTINDA	ALTINDA	26.99	-3.16%	ZAYIF	13/01/25	27.00	-3.2%	26.45	25.65	23.36	27.57	29.86
MGROS	533.50	ÜZERİNDE	ÜZERİNDE	ÜZERİNDE	489.32	9.03%	OLUMLU	8/11/24	445.66	19.7%	531.83	522.90	503.50	539.10	558.50
OTKAR	429.25	ALTINDA	ALTINDA	ALTINDA	474.69	-9.57%	ZAYIF	8/01/25	468.00	-8.3%	436.00	423.74	386.25	455.02	492.50
OYAKC	23.94	ÜZERİNDE	ÜZERİNDE	ÜZERİNDE	21.95	9.08%	OLUMLU	7/11/24	59.80	-60.0%	23.87	23.40	22.34	24.28	25.34
PETKM	17.67	ALTINDA	ALTINDA	ALTINDA	18.81	-6.05%	ZAYIF	7/01/25	18.93	-6.7%	17.78	17.47	16.59	18.21	19.09
PGSUS	210.30	ALTINDA	ALTINDA	ALTINDA	218.89	-3.92%	ZAYIF	13/01/25	215.00	-2.2%	211.87	205.81	189.40	219.49	235.90
PRKME	22.10	ÜZERİNDE	ÜZERİNDE	ÜZERİNDE	20.94	5.54%	OLUMLU	25/11/24	17.60	25.6%	22.16	21.82	20.94	22.56	23.44
SASA	3.87	ALTINDA	ALTINDA	ALTINDA	4.12	-5.97%	ZAYIF	8/01/25	4.17	-7.2%	3.91	3.81	3.55	4.04	4.30
SISE	39.32	ALTINDA	ALTINDA	ALTINDA	43.00	-8.56%	ZAYIF	10/01/25	41.00	-4.1%	39.69	39.06	37.08	40.70	42.68
TAVHL	273.50	ALTINDA	ÜZERİNDE	ÜZERİNDE	271.30	0.81%	OLUMLU	6/11/24	228.78	19.5%	276.33	267.81	244.00	287.69	311.50
TCELL	94.65	ALTINDA	ÜZERİNDE	ÜZERİNDE	92.56	2.25%	OLUMLU	24/12/24	91.24	3.7%	94.68	92.71	87.95	96.69	101.45
THYAO	289.75	ALTINDA	ÜZERİNDE	ÜZERİNDE	286.33	1.19%	OLUMLU	2/01/24	285.20	1.6%	290.50	285.54	272.75	296.21	309.00
TKFEN	62.15	ALTINDA	ALTINDA	ÜZERİNDE	74.02	-16.04%	ZAYIF	23/12/24	73.59	-15.5%	63.13	60.87	54.25	66.39	73.00
TMSN	118.10	ALTINDA	ALTINDA	ALTINDA	120.33	-1.85%	ZAYIF	13/01/25	120.55	-2.0%	120.27	116.57	105.10	126.13	137.60
TOASO	212.90	ÜZERİNDE	ÜZERİNDE	ALTINDA	200.18	6.35%	OLUMLU	26/12/24	200.40	6.2%	213.47	210.88	204.00	216.62	223.50
TRGYO	58.80	ALTINDA	ÜZERİNDE	ÜZERİNDE	57.22	2.77%	OLUMLU	6/11/24	46.62	26.1%	58.78	56.82	52.15	60.73	65.40
TTKOM	45.06	ALTINDA	ALTINDA	ÜZERİNDE	44.61	1.00%	OLUMLU	6/12/24	46.30	-2.7%	45.47	43.68	38.88	47.68	52.48
TTRAK	687.00	ALTINDA	ALTINDA	ALTINDA	717.13	-4.20%	ZAYIF	13/01/25	700.00	-1.9%	689.67	677.02	643.50	704.98	738.50
TUPRS	143.90	ALTINDA	ALTINDA	ALTINDA	145.73	-1.25%	ZAYIF	8/01/25	146.40	-1.7%	144.57	142.84	137.90	146.96	151.90

TEKNİK ANALİZ

Radara
Takılanlar

Hisse Senetleri

BIST

Piyasa Ekranı

İndikatörler

Destek/Direnç

Spot

ViOP

BIST100

BIST100-Teknik Yorum: BIST100 dün gün başından itibaren satış baskısı altındaydı. Kapanış 9733 seviyesinde gerçekleşti. BIST'te nispeten kuvvetli destek bölgesi olarak değerlendirdiğimiz 9678-9562 bandına yönelme yaşanıyor. Son paylaşımımızda da belirttiğimiz gibi 9870 altını daha belirgin zayıflama bölgesi olarak değerlendiriyoruz. Bu aşamada 21 günlük ortalama altındaki 2. Gün kapanışının yanı sıra 50 günlük ortalama bölgesi de aşağı geçilmiş durumda. Endekste 100 günlük ortalama da 9691 seviyesinde bulunuyor. Bu zayıf görünüm içerisinde BIST'te kısa periyotta yeni bir iyimserlik için 9870-9920 bandı üzerinde kapanış gerektiğini belirtebiliriz. Aksi durumda 9678-9562 bandının da aşağı geçilmesi zayıflamayı belirgin hale getirebilecektir. Bu durumda 9437-9216 alt destek bölgesine yönelme izleyebiliriz. BIST100 için 9678-9562-9437-9216-9005 destek, 9870-9920-10050-10150-10250 direnç.

Trend Orta-Uzun

9,691



Destekler	Dirençler	Ortalamalar	
9,657.94	9,966	21 Gün	9,888
9,486.30	10,138	50 Gün	9,751
9,288.56	10,336	100 Gün	9,691

TEKNİK ANALİZ

Radara
Takılanlar

Hisse Senetleri

BIST

Piyasa Ekranı

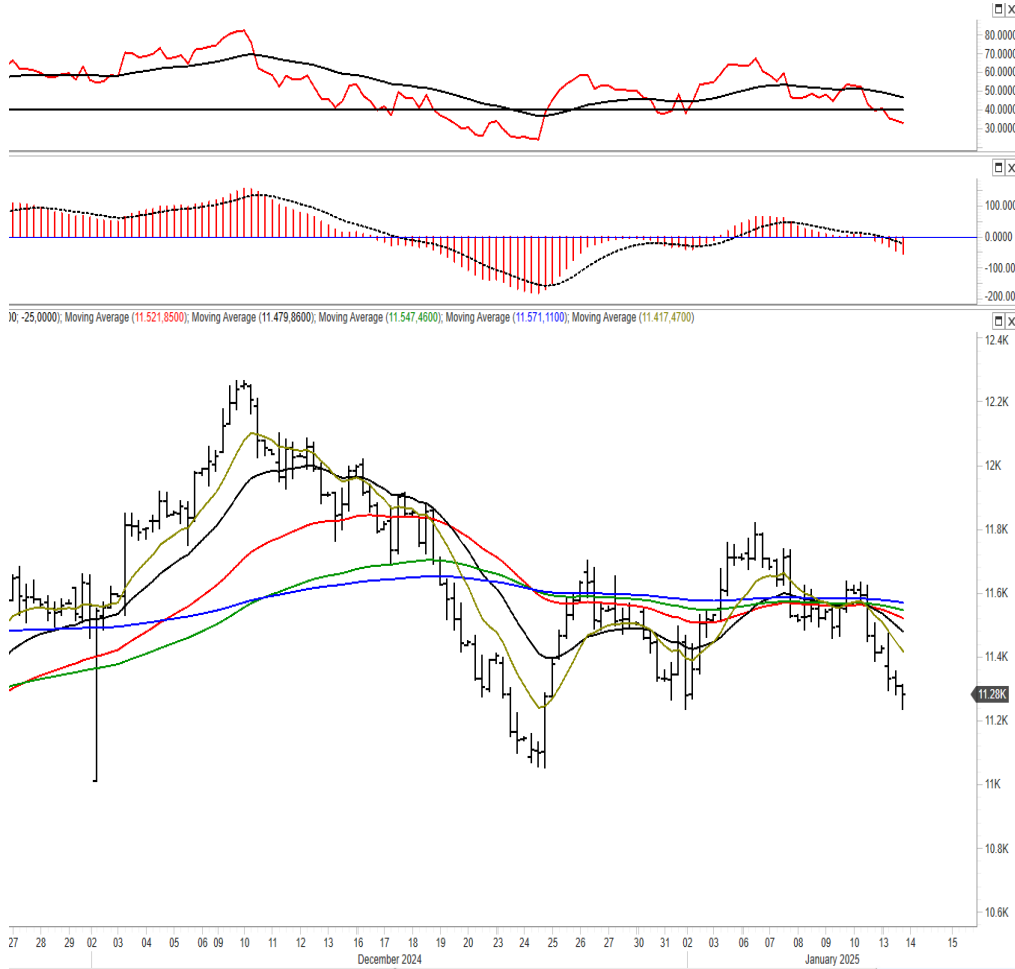
İndikatörler

Destek/Direnç

Spot

ViOP

BIST30 ViOP



XU030 Şubat vade Teknik Yorum: Şubat vadeli kontratta destek bölgesi olarak değerlendirdiğimiz 11217 seviyesine yakın bölgeden sınırlı tepki görüyoruz. Bu kontratta 11415 direnç bölgesi üzerine geri dönüş durumunda ancak kısa periyotta yeni bir iyimserlikten bahsedilebilir. Aksi durumda zayıflamanın devamı ve 11217 destek bölgesinin de aşağı geçilmesiyle daha belirgin bir aşağı eğilim gelişebilecektir. Bu durumda 11099-10972 bandına yönelme yaşanabilir.

YASAL UYARI

Burada yer alan yatırım bilgi, yorum ve tavsiyeleri yatırım danışmanlığı kapsamında değildir. Yatırım danışmanlığı hizmeti, yetkili kuruluşlar tarafından kişilerin risk ve getiri tercihleri dikkate alınarak kişiye özel sunulmaktadır. Burada yer alan yorum ve tavsiyeler ise genel niteliktedir. Bu tavsiyeler mali durumunuz ile risk ve getiri tercihlerinize uygun olmayabilir. Bu nedenle, sadece burada yer alan bilgilere dayanılarak yatırım kararı verilmesi beklentilerinize uygun sonuçlar doğurmayabilir.

Bu bilgi, rapor, yorum ve tavsiyelerin tarafınızla paylaşılması, bunlara herhangi bir platformdan erişim sağlamanız veya bunları herhangi farklı bir yol ile edinmeniz Ak Yatırım Menkul Değerler A.Ş. ("Ak Yatırım") ile aranızda bir yatırım danışmanlığı sözleşmesi kurulduğu veya böyle bir ilişkinin kurulması için tarafınıza teklif yapıldığı anlamına katıyen gelmeyecektir. Bilgi, rapor, yorum ve tavsiyelerde yer alan hiçbir ifade veya değerlendirme hukuki, vergisel veya finansal danışmanlık niteliğinde değildir ve bu niteliği sahip olacak şekilde yorumlanamaz.

PLATFORMDA YER ALAN DEĞERLENDİRMELER

İşbu platformda yer alan bilgi, rapor, yorum ve tavsiyeler; bizzat Ak Yatırım tarafından, yetkili üçüncü kişilerden ve güvenilir olduğuna inanılan kaynaklardan elde edilen bilgi ve veriler kullanılarak hazırlanmıştır. Elde edilen bilgi ve verilerin doğruluğu ayrıca teyit edilmemiştir. İşbu platformda yer alan bilgi, rapor, yorum ve tavsiyeler, hazırlayan uzmanların kişisel görüşlerini yansıtmaktadır. Zaman içerisinde bu bilgi, rapor, yorum veya tavsiyelerde yer alan tüm veri ve değerlendirmeler değişebilir ve/veya kaldırılabilir. Ak Yatırım, bu bilgilerin doğru, eksiksiz ve değişmez olduğunu garanti etmemektedir. Bu sebeple, okuyucuların, bu bilgi, rapor, yorum ve tavsiyelerden elde edilen bilgilere dayanarak hareket etmeden önce, bilgilerin doğruluğunu teyit ettirmeleri ve profesyonel destek almaları önerilir ve bu bilgilere dayanarak aldıkları kararlarda sorumluluk tamamen kendilerine aittir. Yatırım araçları birçok farklı risk barındırmaktadır. Yatırım kararı vermeden önce her bir yatırım aracı bazında riskleri anladığınızdan emin olmalısınız.

SORUMLULUK REDDİ

İşbu platformda yer alan bilgi, rapor, yorum ve tavsiyelerin hazırlanmasında kullanılan yöntemler veya sunulan görüşler hiçbir yatırımcının veya müşterinin ihtiyaçlarına yönelik değildir. Ayrıca, Ak Yatırım'ın, Ak Yatırım ortaklarının ve de bunların hiçbir çalışanın veya danışmanının, herhangi bir şekilde işbu platformda yer alan bilgi, rapor, yorum ve tavsiyelerde yer verilen bilgiler, öngörüler ve tahminler dolayısıyla ortaya çıkabilecek, doğrudan veya dolaylı zararlarla ilgili sorumluluğu bulunmamaktadır. Ak Yatırım tarafından kurum içinde farklı departmanlarda istihdam edilen kişilerin veya Ak Yatırım ortaklarının ve iştiraklerinin bu bilgi, rapor, yorum veya tavsiyelerde yer alan görüşlerle hemfikir olmaması mümkündür. Her halükarda Ak Yatırım, bu bilgilerin departmanları, iştirakleri ve ortakları arasında akışının engellenmesine yönelik gerekli tüm tedbirleri almaktadır. Bilgilere ve verilere erişim, söz konusu bilgi ve verilerin değerlendirilmesi ve diğer makul nedenlerden ötürü Ak Yatırım, Ak Yatırım ortakları, çalışanları, yöneticileri ve bunlarla doğrudan ve dolaylı olarak iş, hizmet sözleşmesi kapsamında ilişkide bulunan kurum ve kişiler, Ak Yatırım ile aralarında herhangi bir iş veya hizmet sözleşmesi bulunmaksızın iş birliği ilişkisi bulunan kurum ve kişiler ile bilgi, rapor, yorum veya tavsiyelerin hazırlanmasına katkıda bulunan, bilgi ve veri sağlayan kurum ve kişiler ile Ak Yatırım müşterileri arasında önlenmesi mümkün olmayan çıkar çatışması ve objektifliği etkilemesi muhtemel nitelikte durum ve ilişkiler ortaya çıkabilir. Ak Yatırım işbu platformda yer alan bilgi, rapor, yorum ve tavsiyeler kapsamında, hakkında tahmin ve değerlendirmelere yer verdiği sermaye piyasası ve diğer yatırım araçlarının ihraççıları, bu ihraççıların iştirakleri, bağlı ortaklıkları ve ilişkili diğer taraflarıyla iş ilişkisine girebilir, iş ilişkisi teklifinde bulunabilir. Bilgi, rapor, yorum ve tavsiyelerde, yer alan işlem ve tahminler ile Ak Yatırım'ın, Ak Yatırım ortaklarının, iştiraklerinin, sayılan kurumların yöneticilerinin, çalışanlarının veya temsilcilerinin doğrudan veya dolaylı olarak aynı veya farklı doğrultuda pozisyonları bulunabilir veya farklı nedenlerle ilgi ve ilişkileri bulunabilir. Bilgi, rapor, yorum ve tavsiyeleri hazırlayan veya bunlarda adı yer alan Ak Yatırım çalışanları; bilgi, rapor, yorum ve tavsiyelerde yer alan analiz ve tahminlere ilişkin Ak Yatırım tarafından belirlenen kısıtlamalar kapsamında hareket ederler. Çıkar çatışması durumlarında ise Ak Yatırım internet sitesinde (www.akyatirim.com.tr) yer alan Çıkar Çatışması Politikası'na uygun olarak hareket edeceklerdir. İşbu platformda yer alan bilgi, rapor, yorum ve tavsiyeler, sadece gönderildiği kişilerin kullanımı içindir. İşbu platformda yer alan bilgi, rapor, yorum ve tavsiyelerin tümü veya bir kısmı Ak Yatırım'ın yazılı izni olmadan çoğaltılamaz, yayımlanamaz veya üçüncü kişilere gönderilemez ve gösterilemez, ticari amaçla kullanılamaz. Bilgi, rapor, yorum ve tavsiyelerde yer alan her türlü unsura dair haklar münhasıran Ak Yatırım'a aittir. Ak Yatırım, bilgi, rapor, yorum veya tavsiyelerine internet üzerinden erişim sağlanması durumunda, herhangi bir teknik sebepten dolayı alıcının donanımına veya yazılımına gelebilecek herhangi bir zarardan dolayı sorumluluk kabul etmemektedir.