

Radara  
Takılanlar

## TEKNİK ANALİZ

Piyasa Ekranı

## Hisse Senetleri

## BIST

## İndikatörler

## Destek/Direnç

## Spot

## ViOP

## MACD

AL Verenler		SAT Verenler	
AGROT	KCHOL	AKFGY	BRSAN
ALCTL	MACKO	ALVES	DMRGD
ARENA	PAPIL	ATAGY	KATMR
GRNYO	SKBNK	AYES	KOZAL
KLSE	SOKE	BASCM	LMKDC

## Güç Göstergeleri Olumlu

OLUMLU			
BIMAS	DOAS	TCELL	
KCHOL	TAVHL	ASTOR	
ISCTR	TTKOM		
GARAN	ASELS		
OYAKC	VAKBN		

## Yüksek Hacimliler

Yüksek Hacimliler		
SAMAT	OBASE	
AVHOL	KZBGY	
ARENA	ZEDUR	
IHGZT	TRILC	
TOASO	RTALB	

## 200 G. Ortalama/Fiyat Kesişmesi

Yukarı		Aşağı	
ARENA	ELITE	AKFGY	VERUS
AVHOL	GRNYO	AKFYE	BINHO
CCOLA	TNZTP	ATAGY	A1CAP
COSMO		ECILC	MARTI
EGSER		GARFA	KZGYO

## 20/50-50/200 Ort. Yuk. Kesişme

Yukarı		
AVHOL	OBASE	
BJKAS	ONCSM	
EMKEL	SAYAS	
MAGEN	TOASO	
MERCN		

## 50/20-200/50 Ort. Aşğ. Kesişme

Aşağı		
BINHO	SASA	
BASCM		
CEOEM		
GOKNR		
KAPLM		

## Göstergeleri Dipte\*

Dip		
EREGL	AGHOL	
ECILC	ISDMR	
MAVI	ANHYT	
MIATK	CCOLA	
AEFES	VESBE	

## Para Giriş/Çıkışları

Hisse	Giriş	Hisse	Çıkış
TCELL	143.2	AKBNK	-247.6
BIMAS	135.2	KOZAL	-215.9
KCHOL	126.2	MAVI	-141.0
ASTOR	117.2	YKBNK	-129.8
ISCTR	112.2	PETKM	-90.0

İlk 5 kurum, milyon TL

\* Göstergeleri dipte olanlar, Stoch, RSI, DI, MFI, WillR, CCI indikatör ortalaması en düşük olan hisseler arasından seçilmektedir.

## TEKNİK ANALİZ

Radara  
Takılanlar

Hisse Senetleri

BIST

Piyasa Ekranı

İndikatörler

Destek/Direnç

Spot

ViOP

### BIST Hisseleri Trend Takip Listesi - Destek ve Direnç Seviyeleri

Hisse	Son Değer	ORTALAMALARA GÖRE			G Ü N L Ü K						Pivot	Destek-1	Destek-2	Direnç-1	Direnç-2
		21 Gün	50 Gün	200 Gün	Takip Seviyesi	TS'ye Uzaklık	TS'ye Göre Durum	Tarih	Değişim Değeri*	Getiri*					
XU100	9,891	ALTINDA	ÜZERİNDE	ÜZERİNDE	9,679	2.18%	OLUMLU	8/11/24	9072	9.0%	9,928	9,851	9,623	10,042	10,271
XU030	10,926	ÜZERİNDE	ÜZERİNDE	ÜZERİNDE	10,500	4.06%	OLUMLU	8/11/24	10043	8.8%	10,962	10,878	10,637	11,080	11,322
XBANK	14,672	ÜZERİNDE	ÜZERİNDE	ÜZERİNDE	13,786	6.43%	OLUMLU	8/11/24	12192	20.3%	14,723	14,562	14,115	14,935	15,382
GARAN	127.70	ÜZERİNDE	ÜZERİNDE	ÜZERİNDE	124.35	2.69%	OLUMLU	8/11/24	108.83	17.3%	127.80	126.01	121.60	129.69	134.10
HALKB	16.96	ÜZERİNDE	ÜZERİNDE	ÜZERİNDE	16.28	4.15%	OLUMLU	8/11/24	15.00	13.1%	17.13	16.74	15.61	17.68	18.81
ISCTR	14.00	ÜZERİNDE	ÜZERİNDE	ÜZERİNDE	12.80	9.38%	OLUMLU	8/11/24	11.50	21.7%	14.03	13.86	13.40	14.24	14.70
VAKBN	24.10	ÜZERİNDE	ÜZERİNDE	ÜZERİNDE	22.30	8.07%	OLUMLU	8/11/24	21.07	14.4%	24.01	23.46	22.26	24.46	25.66
YKBNK	30.58	ÜZERİNDE	ÜZERİNDE	ÜZERİNDE	28.20	8.44%	OLUMLU	8/11/24	24.98	22.4%	30.78	30.32	28.98	31.44	32.78
AGHOL	303.00	ALTINDA	ALTINDA	ALTINDA	344.64	-12.08%	ZAYIF	30/12/24	348.00	-12.9%	305.42	301.29	288.50	311.96	324.75
AKCNS	180.30	ÜZERİNDE	ÜZERİNDE	ÜZERİNDE	170.07	6.02%	OLUMLU	8/11/24	158.08	14.1%	180.13	178.06	173.30	182.04	186.80
AKGRT	7.22	ÜZERİNDE	ÜZERİNDE	ÜZERİNDE	6.73	7.34%	OLUMLU	21/11/24	5.55	30.2%	7.26	7.16	6.88	7.40	7.68
AKSA	11.50	ALTINDA	ÜZERİNDE	ÜZERİNDE	11.23	2.41%	OLUMLU	11/11/24	8.68	32.5%	11.59	11.42	10.89	11.86	12.39
AKSEN	40.54	ÜZERİNDE	ÜZERİNDE	ÜZERİNDE	38.23	6.03%	OLUMLU	24/12/24	35.77	13.3%	40.69	40.14	38.66	41.38	42.86
ALARK	94.55	ALTINDA	ÜZERİNDE	ALTINDA	98.86	-4.36%	ZAYIF	23/12/24	92.97	1.7%	94.83	93.54	90.10	96.41	99.85
ARCLK	142.40	ALTINDA	ALTINDA	ALTINDA	143.60	-0.83%	ZAYIF	8/01/25	143.72	-0.9%	143.43	141.67	136.20	146.23	151.70
ARDYZ	41.36	ÜZERİNDE	ÜZERİNDE	ÜZERİNDE	39.54	4.60%	OLUMLU	7/11/24	32.00	29.3%	41.63	40.64	40.05	42.90	43.48
ASELS	76.60	ÜZERİNDE	ÜZERİNDE	ÜZERİNDE	72.10	6.24%	OLUMLU	23/10/24	60.13	27.4%	76.90	75.73	72.55	78.37	81.55
AYGAZ	166.50	ALTINDA	ALTINDA	ÜZERİNDE	177.79	-6.35%	ZAYIF	19/12/24	180.57	-7.8%	167.17	165.88	162.00	169.12	173.00
BIMAS	534.00	ÜZERİNDE	ÜZERİNDE	ÜZERİNDE	485.00	10.10%	OLUMLU	3/12/24	493.00	8.3%	531.00	519.93	497.00	539.07	562.00
BIZIM	29.40	ÜZERİNDE	ÜZERİNDE	ALTINDA	29.11	1.01%	OLUMLU	25/12/24	28.65	2.6%	29.55	29.17	28.08	30.09	31.18
CCOLA	57.10	ALTINDA	ÜZERİNDE	ÜZERİNDE	56.98	0.21%	OLUMLU	8/01/25	57.16	-0.1%	57.23	56.12	53.30	58.48	61.30
CIMSA	44.68	ÜZERİNDE	ÜZERİNDE	ÜZERİNDE	44.64	0.08%	OLUMLU	30/10/24	33.40	33.8%	44.99	44.37	42.54	45.91	47.74
CLEBI	1,951.00	ALTINDA	ALTINDA	ÜZERİNDE	1,950.00	0.05%	OLUMLU	6/01/25	1950.00	0.1%	1,956.00	1929.80	1861.00	1987.20	2056.00
DOAS	204.30	ÜZERİNDE	ALTINDA	ALTINDA	205.46	-0.56%	ZAYIF	11/12/24	214.40	-4.7%	203.17	199.66	192.60	205.54	212.60
DOHOL	14.74	ALTINDA	ÜZERİNDE	ÜZERİNDE	15.66	-5.86%	ZAYIF	31/12/24	14.50	1.7%	14.85	14.60	13.86	15.22	15.96
EKGYO	13.56	ÜZERİNDE	ÜZERİNDE	ÜZERİNDE	13.04	4.02%	OLUMLU	8/11/24	9.96	36.1%	13.59	13.45	13.08	13.76	14.13
ENJSA	60.00	ALTINDA	ALTINDA	ÜZERİNDE	59.35	1.10%	OLUMLU	2/01/24	59.98	0.0%	60.43	58.96	54.90	62.34	66.40

**Tablonun Değerlendirilmesi:** Yukarıdaki tablo, hisse senetlerinin günlük bazdaki hareketli ortalamalarına göre hesaplanan TAKİP SEVİYELERİNE (TS) göre teknik durumlarını "OLUMLU" veya "ZAYIF" olarak ifade etmektedir. Takip seviyesi olarak verilen değerler, hisseler için "OLUMLU" veya "ZAYIF" seyre geçiş seviyeleri olarak düşünülmelidir. Günlük TS "OLUMLU"; TS üzerinde kaldığı sürece yükseliş yönlü hareketin devamı beklentisine işaret etmektedir. Günlük TS "ZAYIF" ifadesi ise, TS altında kaldığı sürece düşüş yönlü hareketin devamı beklentisine işaret etmektedir.

## TEKNİK ANALİZ

Radara  
Takılanlar

Hisse Senetleri

BIST

Piyasa Ekranı

İndikatörler

Destek/Direnç

Spot

VIOP

### BIST Hisseleri Trend Takip Listesi - Destek ve Direnç Seviyeleri

Hisse	Son Değer	ORTALAMALARA GÖRE			G Ü N L Ü K						Destek ve Direnç Seviyeleri				
		21 Gün	50 Gün	200 Gün	Takip Seviyesi	TS'ye Uzaklık	TS'ye Göre Durum	Tarih	Değişim Değeri*	Getiri*	Pivot	Destek-1	Destek-2	Direnç-1	Direnç-2
ENKAI	48.68	ALTINDA	ALTINDA	ÜZERİNDE	48.50	0.37%	OLUMLU	2/01/24	49.00	-0.7%	49.03	48.31	46.16	50.11	52.26
EREGL	23.64	ALTINDA	ALTINDA	ALTINDA	24.50	-3.51%	ZAYIF	7/01/25	24.50	-3.5%	23.83	23.50	22.48	24.36	25.38
FROTO	941.00	ALTINDA	ALTINDA	ALTINDA	992.20	-5.16%	ZAYIF	23/12/24	954.00	-1.4%	944.00	930.78	895.50	960.22	995.50
GUBRF	283.75	ÜZERİNDE	ÜZERİNDE	ÜZERİNDE	274.47	3.38%	OLUMLU	30/10/24	194.00	46.3%	284.50	281.75	274.25	288.00	295.50
IPEKE	54.95	ÜZERİNDE	ÜZERİNDE	ÜZERİNDE	47.48	15.73%	OLUMLU	18/11/24	37.71	45.7%	54.95	49.80	37.45	60.10	72.45
ISGYO	19.11	ALTINDA	ÜZERİNDE	ÜZERİNDE	19.47	-1.85%	ZAYIF	30/12/24	19.79	-3.4%	19.08	18.75	17.97	19.39	20.17
KCHOL	186.40	ALTINDA	ALTINDA	ÜZERİNDE	189.72	-1.75%	ZAYIF	19/12/24	196.63	-5.2%	186.37	183.92	178.10	188.78	194.60
KOZAA	70.00	ÜZERİNDE	ÜZERİNDE	ÜZERİNDE	68.98	1.47%	OLUMLU	26/12/24	68.19	2.7%	70.95	68.30	60.80	74.55	82.05
KOZAL	22.72	ÜZERİNDE	ÜZERİNDE	ÜZERİNDE	22.03	3.13%	OLUMLU	27/12/24	22.00	3.3%	23.01	22.37	20.50	23.93	25.80
KRDMD	27.52	ALTINDA	ÜZERİNDE	ÜZERİNDE	26.99	1.96%	OLUMLU	2/01/24	27.49	0.1%	27.72	27.35	26.22	28.29	29.42
MGROS	531.50	ÜZERİNDE	ÜZERİNDE	ÜZERİNDE	486.54	9.24%	OLUMLU	8/11/24	445.66	19.3%	529.67	523.23	510.00	534.27	547.50
OTKAR	461.25	ALTINDA	ALTINDA	ALTINDA	468.04	-1.45%	ZAYIF	8/01/25	468.00	-1.4%	466.83	457.30	427.75	481.95	511.50
OYAKC	23.10	ÜZERİNDE	ÜZERİNDE	ÜZERİNDE	21.66	6.63%	OLUMLU	7/11/24	59.80	-61.4%	23.05	22.49	21.18	23.57	24.88
PETKM	18.15	ALTINDA	ALTINDA	ALTINDA	18.91	-4.03%	ZAYIF	7/01/25	18.93	-4.1%	18.32	18.03	17.13	18.78	19.68
PGSUS	218.80	ALTINDA	ALTINDA	ÜZERİNDE	215.00	1.77%	OLUMLU	3/01/25	220.47	-0.8%	219.77	216.20	206.50	224.30	234.00
PRKME	22.24	ÜZERİNDE	ÜZERİNDE	ÜZERİNDE	20.75	7.17%	OLUMLU	25/11/24	17.60	26.4%	22.61	21.92	19.80	23.68	25.80
SASA	4.09	ALTINDA	ALTINDA	ALTINDA	4.16	-1.67%	ZAYIF	8/01/25	4.17	-1.9%	4.12	4.07	3.91	4.20	4.36
SISE	41.26	ALTINDA	ALTINDA	ALTINDA	40.99	0.65%	OLUMLU	17/10/24	41.12	0.3%	41.54	41.03	39.48	42.33	43.88
TAVHL	277.00	ALTINDA	ÜZERİNDE	ÜZERİNDE	271.30	2.10%	OLUMLU	6/11/24	228.78	21.1%	278.17	274.70	265.00	282.80	292.50
TCELL	96.85	ÜZERİNDE	ÜZERİNDE	ÜZERİNDE	92.45	4.76%	OLUMLU	24/12/24	91.24	6.1%	98.13	94.91	85.65	102.64	111.90
THYAO	293.00	ÜZERİNDE	ÜZERİNDE	ÜZERİNDE	286.13	2.40%	OLUMLU	2/01/24	285.20	2.7%	293.00	290.06	283.00	295.94	303.00
TKFEN	65.40	ALTINDA	ALTINDA	ÜZERİNDE	76.69	-14.72%	ZAYIF	23/12/24	73.59	-11.1%	66.05	63.47	56.50	69.28	76.25
TMSN	125.80	ÜZERİNDE	ÜZERİNDE	ÜZERİNDE	119.41	5.35%	OLUMLU	31/12/24	115.30	9.1%	127.23	124.64	116.70	131.26	139.20
TOASO	211.40	ÜZERİNDE	ÜZERİNDE	ALTINDA	196.49	7.59%	OLUMLU	26/12/24	200.40	5.5%	210.97	204.49	189.50	217.01	232.00
TRGYO	60.60	ALTINDA	ÜZERİNDE	ÜZERİNDE	58.99	2.73%	OLUMLU	6/11/24	46.62	30.0%	60.87	59.60	56.25	62.40	65.75
TTKOM	46.08	ÜZERİNDE	ÜZERİNDE	ÜZERİNDE	42.85	7.54%	OLUMLU	6/12/24	46.30	-0.5%	46.55	45.74	43.24	47.84	50.34
TTRAK	704.00	ALTINDA	ALTINDA	ALTINDA	680.18	3.50%	OLUMLU	31/12/24	742.00	-5.1%	707.00	701.14	683.50	715.86	733.50
TUPRS	144.30	ALTINDA	ALTINDA	ALTINDA	146.21	-1.30%	ZAYIF	8/01/25	146.40	-1.4%	144.90	143.73	140.20	146.67	150.20

## TEKNİK ANALİZ

Radara  
Takılanlar

Hisse Senetleri

BIST

Piyasa Ekranı

İndikatörler

Destek/Direnç

Spot

ViOP

## BIST100

**BIST100-Teknik Yorum:** BIST100 dün gün başından itibaren zayıf seyretti. Kapanış 9891 seviyesinde gerçekleşti. BIST'te direnç bölgesi olarak değerlendirdiğimiz 10150/250 bandının aşılamaması sonrasında gelişen satış baskısı dün de etkili oldu. Bununla birlikte geri çekilme halen sınırlı düzeyde kabul edilebilir. BIST için 9870-9780 bandını yakın destek, bandın altını zayıflama bölgesi olarak değerlendirmeye devam ediyoruz. Endekste 21 günlük ortalama da 9893 seviyesinde bulunuyor. Bu bölge civarındaki hareketin korunması yukarı yönlü beklentinin geçerli olduğuna yönelik işaret olarak düşünülebilir. Bu aşamada bir miktar zayıflama olsa da olumlu teknik görünümün korunduğunu belirtebiliriz. Endekste 10150/250 bandını yakın direnç, 10415-10500 bandı üzerini ise yeni geçiş bölgesi olarak değerlendiriyoruz. Bu bandın aşılması endekste yeni yükselişe destek olabilecek ve ara dirençler olsa da 11172 direncine yönelik hareket yaşanabilecektir. BIST100 için 9870/30-9780-9678 destek, 9920-10050-10150-10250/277- 10415/500 direnç.

### Trend Orta-Uzun

9,679



Destekler	Dirençler	Ortalamalar	
9,851.19	10,042	21 Gün	9,893
9,744.96	10,148	50 Gün	9,735
9,622.59	10,271	100 Gün	9,679

## TEKNİK ANALİZ

Radara  
Takılanlar

Hisse Senetleri

BIST

Piyasa Ekranı

İndikatörler

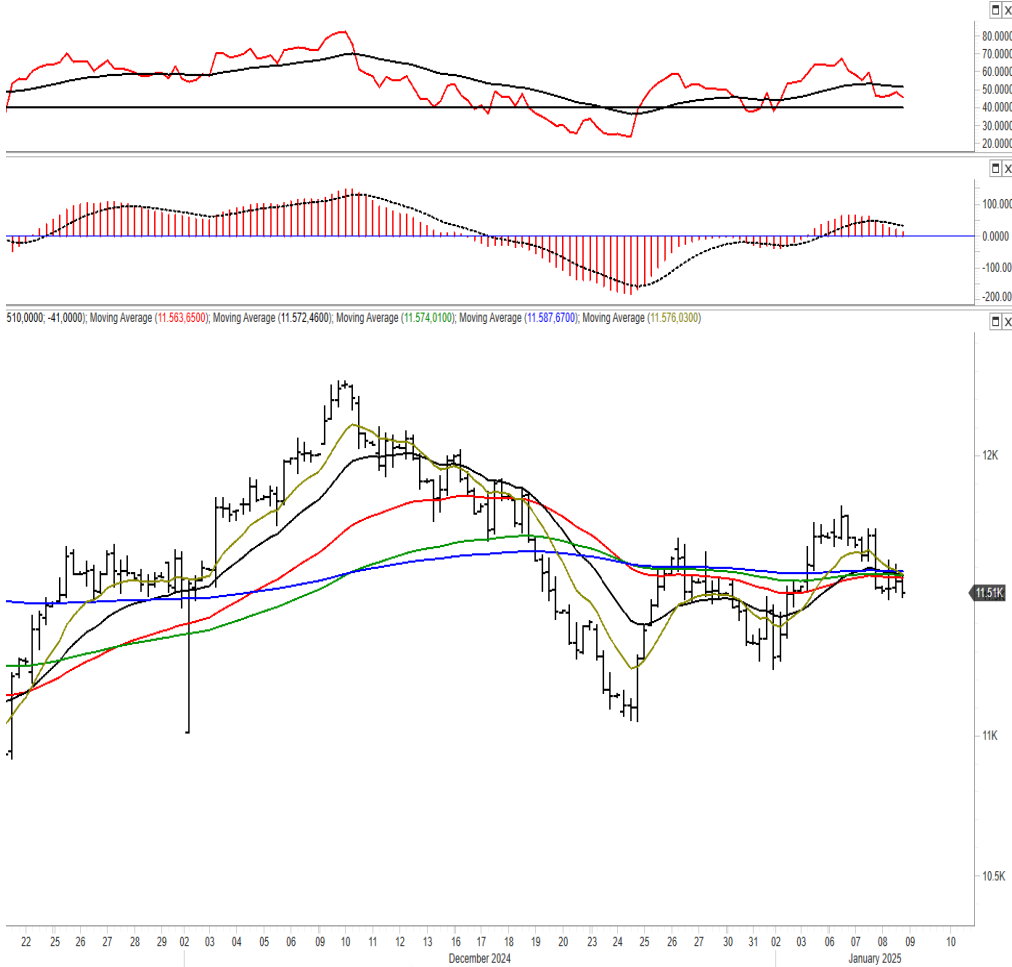
Destek/Direnç

Spot

ViOP

### BIST30 ViOP

**XU030 Şubat vade Teknik Yorum:** Şubat vadeli kontratta direnç bölgesi olarak değerlendirdiğimiz 11783-11857 bandından gelişen satış baskısı devam ediyor. Bu kontratta 11440-11415 bandını yakın ve nispeten kuvvetli destek olarak değerlendiriyoruz. Üzerindeki hareketin korunması yukarı yönlü beklentinin geçerli olduğuna yönelik sinyal olarak düşünülmeli. 11783-11857 direnç bölgesinin aşılabilmesi durumunda ancak 12058 hareketi yaşanması beklenebilir.



## YASAL UYARI

Burada yer alan yatırım bilgi, yorum ve tavsiyeleri yatırım danışmanlığı kapsamında değildir. Yatırım danışmanlığı hizmeti, yetkili kuruluşlar tarafından kişilerin risk ve getiri tercihleri dikkate alınarak kişiye özel sunulmaktadır. Burada yer alan yorum ve tavsiyeler ise genel niteliktedir. Bu tavsiyeler mali durumunuz ile risk ve getiri tercihlerinize uygun olmayabilir. Bu nedenle, sadece burada yer alan bilgilere dayanılarak yatırım kararı verilmesi beklentilerinize uygun sonuçlar doğurmayabilir.

Bu bilgi, rapor, yorum ve tavsiyelerin tarafınızla paylaşılması, bunlara herhangi bir platformdan erişim sağlamanız veya bunları herhangi farklı bir yol ile edinmeniz Ak Yatırım Menkul Değerler A.Ş. ("Ak Yatırım") ile aranızda bir yatırım danışmanlığı sözleşmesi kurulduğu veya böyle bir ilişkinin kurulması için tarafınıza teklif yapıldığı anlamına katiyen gelmeyecektir. Bilgi, rapor, yorum ve tavsiyelerde yer alan hiçbir ifade veya değerlendirme hukuki, vergisel veya finansal danışmanlık niteliğinde değildir ve bu niteliği sahip olacak şekilde yorumlanamaz.

## PLATFORMDA YER ALAN DEĞERLENDİRMELER

İşbu platformda yer alan bilgi, rapor, yorum ve tavsiyeler; bizzat Ak Yatırım tarafından, yetkili üçüncü kişilerden ve güvenilir olduğuna inanılan kaynaklardan elde edilen bilgi ve veriler kullanılarak hazırlanmıştır. Elde edilen bilgi ve verilerin doğruluğu ayrıca teyit edilmemiştir. İşbu platformda yer alan bilgi, rapor, yorum ve tavsiyeler, hazırlayan uzmanların kişisel görüşlerini yansıtmaktadır. Zaman içerisinde bu bilgi, rapor, yorum veya tavsiyelerde yer alan tüm veri ve değerlendirmeler değişebilir ve/veya kaldırılabilir. Ak Yatırım, bu bilgilerin doğru, eksiksiz ve değişmez olduğunu garanti etmemektedir. Bu sebeple, okuyucuların, bu bilgi, rapor, yorum ve tavsiyelerden elde edilen bilgilere dayanarak hareket etmeden önce, bilgilerin doğruluğunu teyit ettirmeleri ve profesyonel destek almaları önerilir ve bu bilgilere dayanarak aldıkları kararlarda sorumluluk tamamen kendilerine aittir. Yatırım araçları birçok farklı risk barındırmaktadır. Yatırım kararı vermeden önce her bir yatırım aracı bazında riskleri anladığınızdan emin olmalısınız.

## SORUMLULUK REDDİ

İşbu platformda yer alan bilgi, rapor, yorum ve tavsiyelerin hazırlanmasında kullanılan yöntemler veya sunulan görüşler hiçbir yatırımcının veya müşterinin ihtiyaçlarına yönelik değildir. Ayrıca, Ak Yatırım'ın, Ak Yatırım ortaklarının ve de bunların hiçbir çalışanın veya danışmanının, herhangi bir şekilde işbu platformda yer alan bilgi, rapor, yorum ve tavsiyelerde yer verilen bilgiler, öngörüler ve tahminler dolayısıyla ortaya çıkabilecek, doğrudan veya dolaylı zararlarla ilgili sorumluluğu bulunmamaktadır. Ak Yatırım tarafından kurum içinde farklı departmanlarda istihdam edilen kişilerin veya Ak Yatırım ortaklarının ve iştiraklerinin bu bilgi, rapor, yorum veya tavsiyelerde yer alan görüşlerle hemfikir olmaması mümkündür. Her halükarda Ak Yatırım, bu bilgilerin departmanları, iştirakleri ve ortakları arasında akışının engellenmesine yönelik gerekli tüm tedbirleri almaktadır. Bilgilere ve verilere erişim, söz konusu bilgi ve verilerin değerlendirilmesi ve diğer makul nedenlerden ötürü Ak Yatırım, Ak Yatırım ortakları, çalışanları, yöneticileri ve bunlarla doğrudan ve dolaylı olarak iş, hizmet sözleşmesi kapsamında ilişkide bulunan kurum ve kişiler, Ak Yatırım ile aralarında herhangi bir iş veya hizmet sözleşmesi bulunmaksızın iş birliği ilişkisi bulunan kurum ve kişiler ile bilgi, rapor, yorum veya tavsiyelerin hazırlanmasına katkıda bulunan, bilgi ve veri sağlayan kurum ve kişiler ile Ak Yatırım müşterileri arasında önlenmesi mümkün olmayan çıkar çatışması ve objektifliği etkilemesi muhtemel nitelikte durum ve ilişkiler ortaya çıkabilir. Ak Yatırım işbu platformda yer alan bilgi, rapor, yorum ve tavsiyeler kapsamında, hakkında tahmin ve değerlendirmelere yer verdiği sermaye piyasası ve diğer yatırım araçlarının ihraççıları, bu ihraççıların iştirakleri, bağlı ortaklıkları ve ilişkili diğer taraflarıyla iş ilişkisine girebilir, iş ilişkisi teklifinde bulunabilir. Bilgi, rapor, yorum ve tavsiyelerde, yer alan işlem ve tahminler ile Ak Yatırım'ın, Ak Yatırım ortaklarının, iştiraklerinin, sayılan kurumların yöneticilerinin, çalışanlarının veya temsilcilerinin doğrudan veya dolaylı olarak aynı veya farklı doğrultuda pozisyonları bulunabilir veya farklı nedenlerle ilgi ve ilişkileri bulunabilir. Bilgi, rapor, yorum ve tavsiyeleri hazırlayan veya bunlarda adı yer alan Ak Yatırım çalışanları; bilgi, rapor, yorum ve tavsiyelerde yer alan analiz ve tahminlere ilişkin Ak Yatırım tarafından belirlenen kısıtlamalar kapsamında hareket ederler. Çıkar çatışması durumlarında ise Ak Yatırım internet sitesinde (www.akyatirim.com.tr) yer alan Çıkar Çatışması Politikası'na uygun olarak hareket edeceklerdir. İşbu platformda yer alan bilgi, rapor, yorum ve tavsiyeler, sadece gönderildiği kişilerin kullanımı içindir. İşbu platformda yer alan bilgi, rapor, yorum ve tavsiyelerin tümü veya bir kısmı Ak Yatırım'ın yazılı izni olmadan çoğaltılamaz, yayımlanamaz veya üçüncü kişilere gönderilemez ve gösterilemez, ticari amaçla kullanılamaz. Bilgi, rapor, yorum ve tavsiyelerde yer alan her türlü unsura dair haklar münhasıran Ak Yatırım'a aittir. Ak Yatırım, bilgi, rapor, yorum veya tavsiyelerine internet üzerinden erişim sağlanması durumunda, herhangi bir teknik sebepten dolayı alıcının donanımına veya yazılımına gelebilecek herhangi bir zarardan dolayı sorumluluk kabul etmemektedir.