

Piyasalarda Son Görünüm*

| | | | | |
|-------------------|--------------------|-------------------|--------------------|----------------------|
| USD/TL 34,8823 | EUR/TRY 36,7272 | EUR/USD 1,0505 | BIST-100 10.058 | Gram Altın 3046,7 |
|-------------------|--------------------|-------------------|--------------------|----------------------|

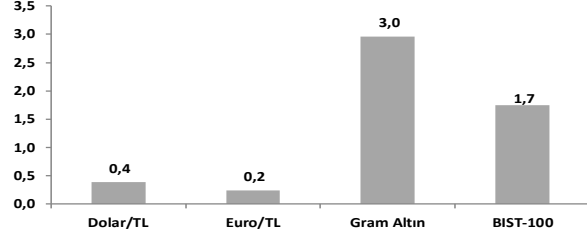
Yurt içinde ödemeler dengesi, yurt dışında ECB faiz kararı takip edilecek

- Cari dengenin ekim ayında 1,8 milyar \$ fazla vereceğini tahmin ediyoruz
- Perakende satış hacmi yıllık %15, aylık (m.a.) %0,2 arttı
- ABD'de TÜFE kasımda aylık artış %0,3 ile beklentilere paralel gerçekleşti

ABD hisse senedi piyasaları beklentilere paralel gelen enflasyon verisi sonrası güne yükselişe başladı. S&P500 ve Nasdaq Bileşik endeksleri dün sırasıyla %0,8 ve %1,8 yükselişle tamamladı. VIX endeksi 14,2'den 13,6'ya geriledi. **Euro Bölgesi hisse senedi piyasaları** İspanya borsası (%-1,5) hariç günlük bazda %0,3 ilâ %0,6 arttı. **Asya piyasalarında** bu sabah alıcılı seyir görülüyor. **ABD tahvil piyasası** TÜFE verisi sonrasında güne alıcılı başlasa da sonrasında eğilim tersine döndü ve 2 yıllık tahvil getirisi %4,15'e, 10 yıllık tahvil getirisi %4,27'ye yükseldi. 10 yıllık ve 2 yıllık tahvil getirisi farkı 8bps'ten 12bps'e geldi. **Dolar endeksi** %0,3 artışla 106,7 seviyesinde. **Brent petrol aktif vadeli kontratı**, Rusya'ya yönelik yaptırım haberleriyle günü %1,8 yükselişle 73,5\$/bb'l'den noktalandı. **Altının ons fiyatı**, jeopolitik gelişmeler ve ABD enflasyon verisinin beklentilere paralel gelmesinin ardından Fed'den faiz indirim beklentilerinin artması neticesinde dün günü %0,9 artışla 2718 \$/ons seviyesinde bitirdi.

- ABD'de tüketici enflasyonu** kasımda aylık %0,3 ile beklentilere paralel gerçekleşti. Böylece yıllık enflasyon %2,6'dan %2,7'ye yükseldi. Kasım ayında artış gösteren kalemler arasında barınma, ikinci el araç, ev eşyaları, tıbbi bakım ve eğlence yer alıyor. Barınma endeksi kasımda aylık %0,3 artarak aylık enflasyonun yaklaşık %40'ını oluşturdu. Gıda fiyatları ise %0,4 arttı. Gıda ve enerji hariç aylık enflasyon %0,3 ile son dört aydır sabit seyrediyor. Çekirdek TÜFE yıllık bazda %3,3 ile yatay seyretti.
- ABD'de MBA konut kredisi başvuruları beş haftadır yükseliyor**; 6 Aralık haftasında başvurular %5,4 yükseldi (önceki hafta %2,8 artış). 30 yıl vadeli sabit konut kredisi faiz oranı 2 baz puan düşüşle %6,67'ye geriledi. **Kanada Merkez Bankası** beklentilere paralel olarak politika faizini 50 bps indirerek %3,25'e çekti. **Brezilya Merkez Bankası** faiz oranını 100 baz puan ile beklentilerin (75 bps) üzerinde artırarak %12,25'e yükseltti.
- OPEC dün yayınladığı Aralık aylık Petrol Piyasası Raporunda** küresel büyüme tahminlerini 2024 ve 2025 yılları için sırasıyla %3,1 ve %3,0 olarak sabit bıraktı. Raporunda ABD'nin 2024 ve 2025 yılı büyüme tahminleri yukarı yönlü güncellendi. OPEC 2024 ve 2025 yılı küresel petrol talebi büyüme tahminini sırasıyla 210 bin ve 90 bin varil düşürerek günde 1,6 milyon ve 1,4 milyon varile indirdi.
- Yurt dışında bugün ECB faiz kararı takip edilecek.** ECB ekim toplantısında kısa vadeli faiz oranlarını 25 baz puan indirerek mevduat faizini %3,25'e çekmişti. ECB'nin bu ayki toplantısında da kısa vadeli faiz oranlarını 25 baz puan indirmesine kesin gözüyle bakılıyor. Bugün ayrıca İsviçre Merkez Bankası (SNB) faiz kararını açıklayacak. SNB'den de 25 baz puan faiz indirimi bekleniyor.
- Yurt içinde perakende satış hacmi** ekimde takvim etkilerinden arındırılmış olarak yıllık %15,0 arttı. Mevsimsellikten arındırılmış olarak ise artış %0,2'ye yavaşladı. Sanayi, inşaat, ticaret ve hizmet sektörleri toplamında ciro endeksi ekimde yıllık %41,2, aylık olarak ise %1,3 arttı. **İnşaat maliyet endeksi** ekimde aylık %1,48 artarken, yıllık artış %37,94 ile Nisan 2021'den bu yana en düşük seviyede gerçekleşti.
- Yurt içinde bugün ekim ayı ödemeler dengesi verisi açıklanacak.** Cari işlemler dengesi eylül ayında 3,0 milyar \$ fazla verirken, 12 aylık birikimli olarak cari açık 9,8 milyar \$'dan 9,7 milyar \$'a gerilemişti. Ekimde ihracat yıllık %3,1 artarken, ithalat ise yatay seyretti. Böylece dış denge 5,9 milyar \$ açık verdi. Hizmet gelirlerindeki olumlu seyrin etkisiyle cari dengenin ekimde 1,8 milyar \$ fazla vereceğini tahmin ediyoruz.

Haftalık Getiriler (%)



Veriler (Bugün)

Önceki Beklenti

| | | |
|--------------------------------------|------|------|
| Türkiye Cari Denge (ekim, milyar \$) | +3,0 | +1,8 |
| ECB Faiz Kararı (mevduat faizi, %) | 3,25 | 3,00 |

Yatırımcı Takvimi için tıklayın

Devlet Tahvili Getirileri

| (%) | 11/12 | 10/12 | 2023 |
|-------------------|-------|-------|-------|
| TLREF | 49,53 | 49,92 | 43,63 |
| TR 10 yıllık | 30,38 | 30,42 | 25,06 |
| ABD 10 yıllık | 4,27 | 4,23 | 3,88 |
| Almanya 10 yıllık | 2,13 | 2,12 | 2,02 |

Döviz Kurları

| | 11/12 | Günlük (%) | Haft. (%) | 2023 sonu (%) |
|--------|---------|------------|-----------|---------------|
| \$/TL | 34,8805 | 0,1 | 0,4 | 18,1 |
| €/TL | 36,6374 | -0,2 | 0,2 | 12,6 |
| €/Ş | 1,0496 | -0,3 | -0,1 | -4,9 |
| \$/Yen | 152,45 | 0,3 | 1,2 | 8,1 |
| GBP/Ş | 1,2751 | -0,2 | 0,4 | 0,2 |

Hisse Senedi Endeksleri

| | 11/12 | Günlük (%) | Haft. (%) | 2023 sonu (%) |
|------------|---------|------------|-----------|---------------|
| BIST-100 | 10.058 | -0,4 | 1,7 | 34,6 |
| S&P 500 | 6.084 | 0,8 | 0,0 | 27,6 |
| FTSE-100 | 8.302 | 0,3 | -0,4 | 7,3 |
| DAX | 20.399 | 0,3 | 0,8 | 21,8 |
| SMI | 11.682 | 0,3 | -0,9 | 4,9 |
| Nikkei 225 | 39.372 | 0,0 | 0,2 | 17,7 |
| MSCI EM | 1.108 | -0,3 | 0,7 | 8,3 |
| Şangay | 3.432 | 0,3 | 2,0 | 15,4 |
| Bovespa | 129.593 | 1,1 | 2,8 | -3,4 |

Emtia Fiyatları

| | 11/12 | Günlük (%) | Haft. (%) | 2023 sonu (%) |
|------------------|---------|------------|-----------|---------------|
| Brent (\$/varil) | 73,5 | 1,84 | 1,7 | -4,6 |
| Altın (\$/ons) | 2.718 | 0,9 | 2,6 | 31,8 |
| Gram Altın (TL) | 3.044,7 | 1,0 | 3,0 | 56,4 |
| Bakır (\$/libre) | 421,4 | -0,2 | 1,7 | 8,3 |

Kaynak: Bloomberg * Piyasalardaki son verileri yansıtır.
**Gerçekleşen

Piyasa ve Teknik Görünüm

- Endekste Salı günü başlayan kar satışları dün de bankacılık sektörü öncülüğünde devam etti. S&P 500 endeksi ABD Tüfe verileri sonrasında pozitif kapanış yaptı. Bugün saat 10:00'da ekim ayı ödemeler dengesi ve 16:30'da ABD'de üretici fiyat enflasyonu verileri açıklanacak.
- **Teknik Yorum:** BIST100 dün gün içerisindeki geri çekilmeyle test ettiği 10009 seviyesinden çok sınırlı tepki yaşadı. Kapanış 10058 seviyesinde gerçekleşti. BIST'te yakın direnç bölgesi olarak değerlendirdiğimiz 10250 seviyesinin hemen üzerinden gelişen düzeltme geçerli ve fakat sınırlı durumda. 10000-9920 nispeten kuvvetli olduğunu düşündüğümüz destek bölgesi. Bu bant civarındaki tutunma yükseliş yönlü beklentinin geçerli olduğuna yönelik işaret olarak düşünülmeli. Bu paralelde yükseliş yönlü beklentinin korunduğunu da belirtebiliriz. Endekste 10250 yakın direnç, 10415-10500 bandı üzerini ise yeni geçiş bölgesi olarak değerlendiriyoruz. Aşılması yeni yükselişe destek olabilecek ve bu defa 11172 direncine yönelme yaşanabilecektir. BIST100 için 10010-9968/20-9850-9790-9645 destek, 10250/277- 10.415/500-10.686/750-10880 direnç.
- **Detaylı Teknik Analiz Bülteni için [tıklayın](#)**

Portföy Seçimleri

- **Temel Analize Dayalı En Çok Beğenilen Hisseler:** BIM, Ford, İş Bankası, Koç Holding, Mavi, Medikal Park, Migros, Otokar, Türk Telekom, THY, Yapı Kredi Detaylar için [tıklayın](#)

| Endeks Değ (%) | Gün | Hafta | Ay | YBB |
|-------------------|------|-------|------|------|
| BIST-100 | -0.4 | 1.7 | 8.4 | 34.6 |
| BIST-30 | -0.3 | 1.3 | 7.8 | 37.9 |
| Banka Endeksi | -1.6 | 0.8 | 15.2 | 67.0 |
| Sınai Endeks | -0.6 | 1.9 | 7.1 | 15.4 |
| Hizmetler Endeksi | 0.3 | 2.5 | 5.3 | 42.6 |

Piyasa Verileri

| | |
|----------------------------|-----------|
| BIST100 Piy. Değ. (mn TL) | 8,730,404 |
| Bankalar Piy. Değ. | 1,895,814 |
| Holdingle Piy. Değ. | 1,629,215 |
| Sanayi Piy. Değ. | 3,960,062 |
| BIST İşlem Hacmi (mn TL) | 134,833 |
| BIST100 Ort. Halka Açıklık | 32% |

| En Yüksek Getiri | Değişim (%) | Hacim (mn TL) |
|--------------------|-------------|---------------|
| Vestel Beyaz Eşya | 5.27 | 433.8 |
| Aksa | 4.01 | 306.2 |
| Şekerbank | 3.57 | 483.7 |
| Koza Anadolu Metal | 3.34 | 1122.1 |
| Migros | 3.02 | 1600.7 |

| En Düşük Getiri | Değişim (%) | Hacim (mn TL) |
|-----------------------|-------------|---------------|
| Agrotech Yüksek Tekri | -9.97 | 3124.8 |
| Peker G.M.Y.O. | -7.89 | 359.5 |
| Kaleseramik Canakka | -5.22 | 242.3 |
| 1000 Yatırımlar Holdi | -4.70 | 230.9 |
| Europower Enerji Ve t | -3.85 | 176.9 |

| En Yüksek Hacim | Değişim (%) | Hacim (mn TL) |
|-----------------------|-------------|---------------|
| Akbank | -1.92 | 9521.1 |
| Türk Hava Yolları | 0.67 | 9313.5 |
| Yapı Ve Kredi Bankası | -1.22 | 6111.2 |
| İş Bankası (C) | -0.94 | 5488.2 |
| Ereğli Demir Çelik | -0.38 | 4615.3 |

| VİOP Kontrat | Uzl. Fiy. Değ. (%) | İşl. Ad. | |
|--------------|--------------------|----------|---------|
| F_XU0301224 | 11291.0 | -0.4 | 195,669 |
| F_XU0300225 | 12013.0 | -0.2 | 4,850 |
| F_USDTRY1224 | 35.57 | 0.1 | 87,987 |
| F_EURTRY1224 | 37.38 | -0.1 | 539 |

| Açık Pozisyon | Adet | Değ. |
|---------------|-----------|---------|
| F_XU0301224 | 572,129 | 2,555 |
| F_USDTRY1224 | 1,512,432 | -31,888 |

Şirket Haberleri

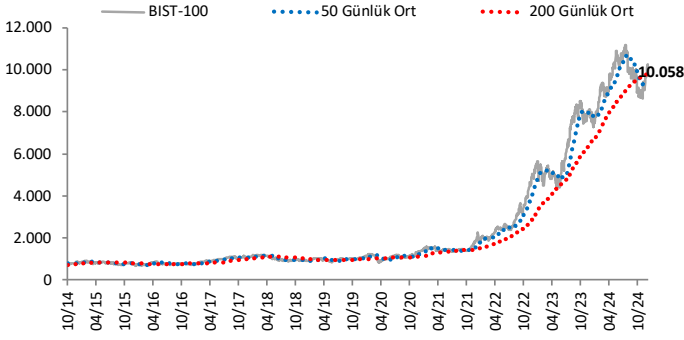
- Pegasus (PGSUS; EÜG; 12A HF: 340 TL) Aylık Eğilimler - Toplam yolcu sayısı %20 arttı.** Kasım ayında toplam yolcu sayısı yıllık %20 artarak 3mn seviyesinde gerçekleşti. Yurt içi yolcu sayısı yıllık %9 artarak 1,2mn yolcu seviyesinde gerçekleşti. Uluslararası yolcu sayısı yıllık %28 artarak 2,1mn yolcu seviyesinde gerçekleşti. Kasım 2024'te, toplam AKK yıllık %21 artarak, 5,3mlyr seviyesinde gerçekleşti. Kasım ayında toplam doluluk oranı yıllık 1,6 puan artarak %87,0 seviyesinde gerçekleşti. İç hat doluluk oranı yıllık 3,2 puan arttı. Dış hat doluluk oranı yıllık 1,0 puan arttı. Söz konusu haberi "Olumlu" olarak yorumluyoruz.
- Anadolu Sigorta'nın (ANSGR; EÜG; 12A HF: 144 TL) Kasım ayı brüt prim üretimi, aylık %17 artışla (+%39 y/y) 6,2 milyar TL seviyesinde gerçekleşti.** Kasko segmentindeki prim üretimi aylık %11 artarken (+%8 y/y), trafik segmentindeki prim üretimi geçen aya göre %24 yükseldi (+%51 y/y). Yangın & doğal afetler ve sağlık segmentlerindeki prim üretimleri ise sırasıyla aylık %18 (+%37 y/y) ve %17 (+%78 y/y) artış gösterdi. Bu sonuçla birlikte 11 aylık kümülatif prim üretimi yıllık %59 büyüme ile 57,8 milyar TL'ye yükseldi. **Hafif Olumlu.**

PAY GERİ ALIM BİLDİRİMLERİ

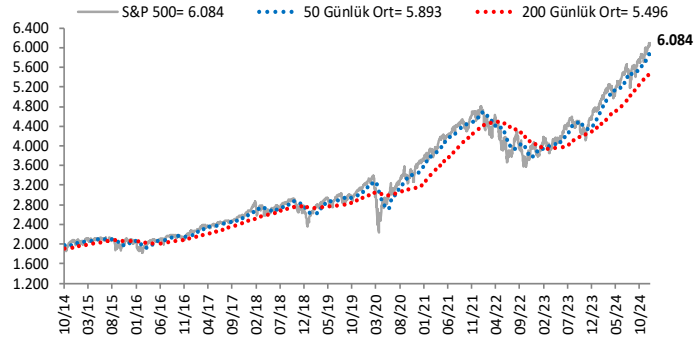
| Şirket | Kodu | Pay Adedi | Fiyat | Tutar | Toplam Alımların |
|------------------------------------|-------|-----------|------------|--------------|-------------------|
| | | | Bandı (TL) | (milyon TL) | Özsermayeye Oranı |
| Pc İletişim Ve Medya Hizmetleri | PCILT | 50,000 | 16.80 | 0.8 | 1.62% |
| Bim Birlesik Magazalar | BIMAS | 179,617 | 545.68 | 98.0 | 2.01% |
| Atakey Patates Gida | ATAKP | 20,000 | 45.59 | 0.9 | 0.09% |
| Tekfen Holding | TKFEN | 168,874 | 77.29 | 13.1 | 2.60% |
| Lokman Hekim | LKMNH | 21,000 | 17.74 | 0.4 | 2.69% |
| Adra Gayrimenkul Yatirim Ortakligi | ADGYO | 243,627 | 31.93 | 7.8 | 5.78% |
| Gedik Yatirim | GEDIK | 50,000 | 7.92 | 0.4 | 2.23% |
| Yeni Gimat G.M.Y.O | YGGYO | 10,173 | 62.77 | 0.6 | 3.31% |
| Toplam | | | | 122.0 | |

Göstergeler

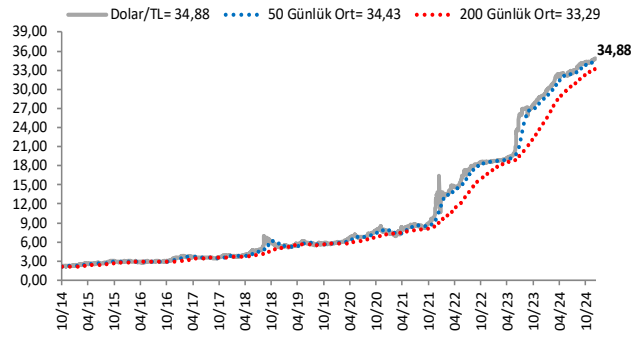
BIST-100 (bin)



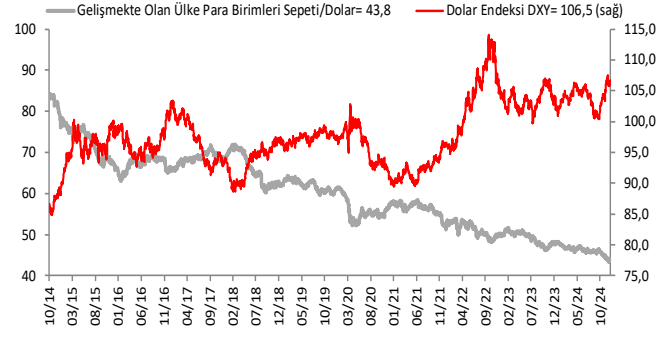
S&P 500



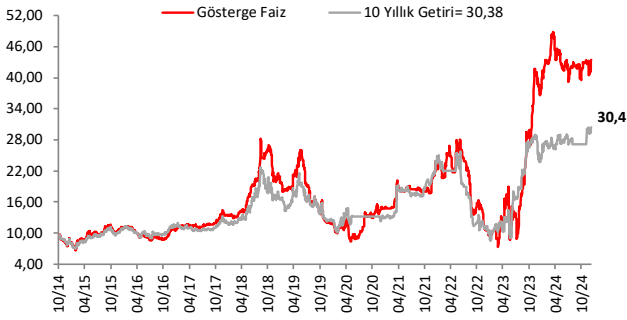
\$/TL



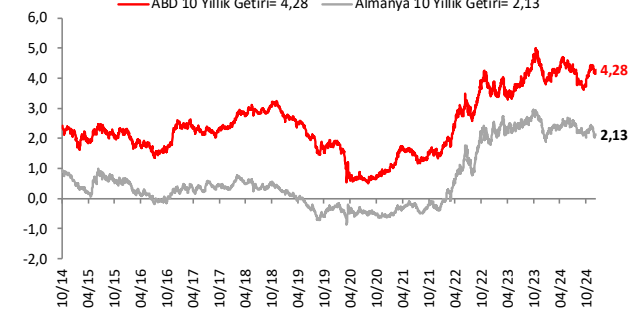
Dolar Endeksi DXY ve GOÜ Para Birimi Sepeti



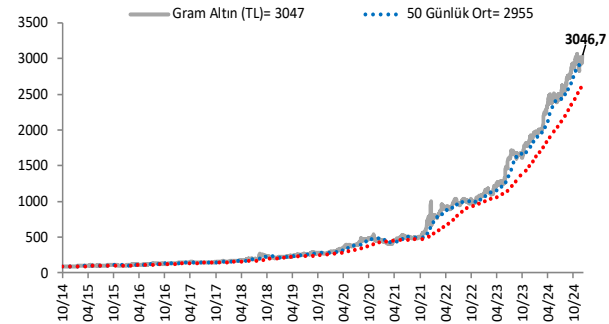
Yurt İçi Gösterge Faiz ve 10 Yıllık Getiri



ABD ve Almanya 10 Yıllık Devlet Tahvil Getirileri (%)



Gram Altın (TL)



5 Yıllık CDS (baz puan)



Grafiklerde yer alan rakamlar, ilgili verinin son seviyesini göstermektedir.

Bu rapor Akbank Ekonomik Arařtırmalar ve Ak Yatırım tarafından hazırlanmıřtır.

Ekonomikarastirmalar@akbank.com

Çaęrı Sarıkaya – Bař Ekonomist

Cagri.Sarikaya@akbank.com

Çaęlar Yüncüler

Caglar.Yunculer@akbank.com

M. Sibel Yapıcı

Sibel.Yapici@akbank.com

Alp Nasır

Alp.Nasir@akbank.com

YASAL UYARI: Bu rapor ve yorumlardaki yazılar, bilgiler ve grafikler, ulařılabilen ilk kaynaklardan iyi niyetle ve doęruluęu, geçerlilięi, etkinlięi velhasıl her ne Őekil , suret ve nam altında olursa olsun herhangi bir karara dayanak oluřturması hususunda herhangi bir teminat, garanti oluřturmadan, yalnızca bilgi edinilmesi amacıyla derlenmiřtir. İř bu raporlardaki yorumlardan; eksik bilgi ve/veya güncellenme gibi konularda ortaya çıkabilecek zararlardan Akbank TAŐ, Ak Yatırım AŐ ve alıřanları sorumlu deęildir. Akbank TAŐ ve Ak Yatırım AŐ her an, hibir Őekil ve surette ön ihbara ve/veya ihtara gerek kalmaksızın söz konusu bilgileri, tavsiyeleri deęiřtirebilir ve/veya ortadan kaldıracaktır. Genel anlamda bilgi vermek amacıyla genel yatırım tavsiyesi nitelięinde hazırlanmıř olan iř bu rapor ve yorumlar, kapsamlı bilgiler, tavsiyeler hibir Őekil ve surette Akbank TAŐ ve Ak Yatırım AŐ'nin herhangi bir taahhüdünü iermedięinden, bu bilgilere istinaden her türlü özel ve/veya tüzel kiřiler tarafından alınacak kararlar, varılacak sonuçlar, gerekleřtirilecek iřlemler ve oluřabilecek her türlü riskler bizatihi bu kiřilere ait ve raci olacaktır. Bu nedenle, iřbu rapor, yorum ve tavsiyelerde yer alan bilgilere dayanılarak özel ve/veya tüzel kiřiler tarafından alınacak kararlar, varılacak sonuçlar, gerekleřtirilecek iřlemler nedeniyle oluřabilecek her türlü maddi ve manevi zarar, kar mahrumiyeti, her ne nam altında olursa olsun ilgililer veya 3. kiřilerin uğrayabileceęi doęrudan ve/veya dolayısıyla oluřacak zarar ve ziyandan hibir Őekil ve surette Akbank T.A.Ő, Ak Yatırım A.Ő ve alıřanları sorumlu olmayacak olup, ilgililer, uğranılan/uęranılacak zararlar nedeniyle hibir Őekil ve surette her ne nam altında olursa olsun Akbank TAŐ, Ak Yatırım AŐ ve alıřanlarından herhangi bir tazminat talep etme hakkı bulunmadıklarını bilir ve kabul ederler. Bu rapor, yorum ve tavsiyelerde yer alan bilgiler “yatırım danıřmanlıęı” hizmeti ve/veya faaliyeti olmayıp, genel yatırım danıřmanlıęı faaliyeti kapsamındadır; yatırım danıřmanlıęı hizmeti almak isteyen kiři ve kurumların, iř bu hizmeti vermeye yetkili kurum ve kuruluřlarla temasa gemesi ve bu hizmeti bir sözleřme karřılıęında alması SPK mevzuatınca zorunludur. Yatırım danıřmanlıęı hizmeti; aracı kurumlar, portföy yönetim Őirketleri, mevduat kabul etmeyen bankalar ile müřteri arasında imzalanacak yatırım danıřmanlıęı sözleşmesi çerevesinde sunulmaktadır. Burada yer alan yorum ve tavsiyeler, yorum ve tavsiyede bulunanların kiřisel görüřlerine dayanmaktadır. Bu görüřler, genel yatırım danıřmanlıęı faaliyeti kapsamında genel olarak düzenlendięinden, kiřiye özel rapor, yorum ve tavsiyeler iermedięinden mali durumunuz ile risk ve getiri tercihlerinize uygun olmayabilir. Bu nedenle, sadece burada yer alan bilgilere dayanılarak yatırım kararı verilmesi beklentilerinize uygun sonuçlar doęurmayabilir.



AKYatırım

AKBANK

Ekonomik Arařtırmalar