

Radara  
Takılanlar

## TEKNİK ANALİZ

Piyasa Ekranı

## Hisse Senetleri

## BIST

## İndikatörler

## Destek/Direnç

## Spot

## VİOP

## MACD

AL Verenler		SAT Verenler	
ADEL	SUMAS	DOFER	PSGYO
IPEKE	DOCO	EGEEN	SUWEN
SASA	ARZUM	KUTPO	TLMAN
TUREX		MEPET	
YONGA		PNLSN	

## Güç Göstergeleri Olumlu

OLUMLU			
THYAO	ISCTR	EKGYO	OYAKC
PGSUS	GARAN	TKFEN	TAVHL
VAKBN	KCHOL	ENKAI	ISDMR
HALKB	BIMAS	ISMEN	EREGL
YKBNK	TUPRS	CIMSA	GSDHO

## Yüksek Hacimliler

Yüksek Hacimliler		
MAGEN	TUKAS	HLGYO
TSPOR	TAVHL	KORDS
KARSN	VAKBN	DOHOL
AKSA	BOBET	ARASE
NATEN	ISDMR	ALKIM

## 200 G. Ortalama/Fiyat Kesişmesi

Yukarı		Aşağı	
ALKIM	OYAKC	DURDO	
ALKA	FPETKM	ENSRI	
ISDMR	EGGUB	MZHLD	
KUVVA	EMKEL	SEGYO	
MERCN		SOKE	

## 20/50-50/200 Ort. Yuk. Kesişme

Yukarı		
BOBET	PASEU	
BUCIM	TUKAS	
ISFIN	VERTU	
KNFRT		
NATEN		

## 50/20-200/50 Ort. Aşğ. Kesişme

Aşağı		
ALCAR		
KLNMA		

## Göstergeleri Dipte\*

Dip		
ALARK	BRYAT	
TSGYO	YAYLA	
AGROT	SOKM	
HEDEF	KBORU	
UNLU	GENIL	

## Para Giriş/Çıkışları

Hisse	Giriş	Hisse	Çıkış
ISCTR	229.1	ARASE	-309.8
YKBNK	184.6	THYAO	-281.4
BIMAS	110.3	GOLTS	-108.1
TUPRS	107.4	TOASO	-62.5
SISE	106.6	KCHOL	-61.8

İlk 5 kurum, milyon TL

\* Göstergeleri dipte olanlar, Stoch, RSI, DI, MFI, WillR, CCI indikatör ortalaması en düşük olan hisseler arasından seçilmektedir.

## TEKNİK ANALİZ

Radara  
Takılanlar

Hisse Senetleri

BIST

Piyasa Ekranı

İndikatörler

Destek/Direnç

Spot

VİOP

## BIST Hisseleri Trend Takip Listesi - Destek ve Direnç Seviyeleri

Hisse	Son Değer	ORTALAMALARA GÖRE			G Ü N L Ü K						Pivot	Destek-1	Destek-2	Direnç-1	Direnç-2
		21 Gün	50 Gün	200 Gün	Takip Seviyesi	TS'ye Uzaklık	TS'ye Göre Durum	Tarih	Değişim Değeri*	Getiri*					
XU100	9,915.6	ÜZERİNDE	ÜZERİNDE	ÜZERİNDE	9,476.1	4.64%	OLUMLU	28/03/24	9015.0	10.0%	9,874.4	9,703.2	9,342.2	10,004.4	10,365.4
XU030	10,731.8	ÜZERİNDE	ÜZERİNDE	ÜZERİNDE	10,231.2	4.89%	OLUMLU	28/03/24	9582.0	12.0%	10,679.7	10,449.5	9,960.0	10,857.9	11,347.4
XBANK	13,155.1	ÜZERİNDE	ÜZERİNDE	ÜZERİNDE	12,132.0	8.43%	OLUMLU	19/03/24	12132.0	8.4%	13,088.2	12,674.6	11,763.5	13,434.9	14,346.0
GARAN	80.85	ÜZERİNDE	ÜZERİNDE	ÜZERİNDE	72.08	12.17%	OLUMLU	21/03/24	64.20	25.9%	80.75	78.64	73.70	82.76	87.70
HALKB	15.92	ÜZERİNDE	ÜZERİNDE	ÜZERİNDE	14.76	7.88%	OLUMLU	19/04/24	14.33	11.1%	15.89	15.26	13.78	16.50	17.98
ISCTR	13.29	ÜZERİNDE	ÜZERİNDE	ÜZERİNDE	12.17	9.20%	OLUMLU	19/03/24	12.17	9.2%	13.20	12.59	11.25	13.71	15.05
VAKBN	19.35	ÜZERİNDE	ÜZERİNDE	ÜZERİNDE	16.36	18.27%	OLUMLU	27/03/24	13.73	40.9%	19.27	18.32	16.13	20.14	22.33
YKBNK	31.24	ÜZERİNDE	ÜZERİNDE	ÜZERİNDE	28.49	9.64%	OLUMLU	19/03/24	28.49	9.6%	30.91	29.74	27.34	31.74	34.14
AGHOL	315.00	ÜZERİNDE	ÜZERİNDE	ÜZERİNDE	281.76	11.80%	OLUMLU	29/05/23	93.50	236.9%	316.00	311.35	299.00	321.65	334.00
AKCNS	152.00	ÜZERİNDE	ÜZERİNDE	ÜZERİNDE	130.52	16.46%	OLUMLU	24/04/24	148.50	2.4%	149.17	141.20	125.50	154.30	170.00
AKGRT	7.22	ÜZERİNDE	ÜZERİNDE	ÜZERİNDE	6.43	12.21%	OLUMLU	2/04/24	6.49	11.2%	7.24	7.13	6.85	7.37	7.65
AKSA	113.10	ÜZERİNDE	ÜZERİNDE	ÜZERİNDE	94.62	19.53%	OLUMLU	5/04/24	99.60	13.6%	109.73	100.62	82.80	115.48	133.30
AKSEN	38.58	ÜZERİNDE	ÜZERİNDE	ÜZERİNDE	36.89	4.58%	OLUMLU	19/04/24	37.19	3.7%	38.83	37.69	34.66	40.23	43.26
ALARK	116.20	ALTINDA	ALTINDA	ÜZERİNDE	114.00	1.93%	OLUMLU	24/01/24	93.81	23.9%	115.97	114.01	109.60	117.69	122.10
ARCLK	168.20	ÜZERİNDE	ÜZERİNDE	ÜZERİNDE	153.05	9.90%	OLUMLU	5/04/24	151.11	11.3%	169.97	166.36	155.60	175.34	186.10
ARDYZ	41.24	ALTINDA	ALTINDA	ÜZERİNDE	39.58	4.20%	OLUMLU	28/12/23	23.80	73.3%	41.61	40.57	39.93	43.01	43.63
ASELS	59.10	ÜZERİNDE	ÜZERİNDE	ÜZERİNDE	58.51	1.01%	OLUMLU	5/04/24	54.30	8.8%	58.78	56.82	52.50	60.43	64.75
AYGAZ	181.20	ÜZERİNDE	ÜZERİNDE	ÜZERİNDE	164.95	9.85%	OLUMLU	5/04/24	154.32	17.4%	181.27	177.47	168.30	185.13	194.30
BIMAS	386.50	ÜZERİNDE	ÜZERİNDE	ÜZERİNDE	355.27	8.79%	OLUMLU	5/06/23	145.95	164.8%	383.50	370.22	342.00	393.78	422.00
BIZIM	39.26	ALTINDA	ALTINDA	ALTINDA	42.74	-8.14%	ZAYIF	16/04/24	43.21	-9.1%	39.25	38.71	37.44	39.77	41.04
COLLA	697.00	ÜZERİNDE	ÜZERİNDE	ÜZERİNDE	642.12	8.55%	OLUMLU	23/02/23	180.83	285.4%	698.17	685.13	652.50	712.37	745.00
CIMSA	32.98	ÜZERİNDE	ÜZERİNDE	ÜZERİNDE	32.65	1.00%	OLUMLU	19/04/24	31.00	6.4%	32.70	31.91	30.36	33.21	34.76
CLEBI	1,713.00	ÜZERİNDE	ÜZERİNDE	ÜZERİNDE	1,558.70	9.90%	OLUMLU	22/01/24	935.00	83.2%	1,730.67	1,674.00	1,517.00	1,805.00	1,962.00
DOAS	310.25	ÜZERİNDE	ÜZERİNDE	ÜZERİNDE	261.99	18.42%	OLUMLU	26/05/23	124.89	148.4%	310.33	303.94	288.50	316.82	332.25
DOHOL	14.34	ÜZERİNDE	ÜZERİNDE	ÜZERİNDE	13.23	8.40%	OLUMLU	24/04/24	13.42	6.9%	14.32	14.04	13.39	14.59	15.24
EKGYO	9.68	ALTINDA	ALTINDA	ÜZERİNDE	10.48	-7.62%	ZAYIF	18/04/24	9.38	3.2%	9.57	9.08	8.04	9.95	10.99
ENJSA	66.70	ÜZERİNDE	ÜZERİNDE	ÜZERİNDE	60.26	10.68%	OLUMLU	8/04/24	59.63	11.9%	66.12	64.46	61.20	67.19	70.45

**Tablonun Değerlendirilmesi:** Yukarıdaki tablo, hisse senetlerinin günlük bazdaki hareketli ortalamalarına göre hesaplanan TAKİP SEVİYELERİNE (TS) göre teknik durumlarını "OLUMLU" veya "ZAYIF" olarak ifade etmektedir. Takip seviyesi olarak verilen değerler, hisseler için "OLUMLU" veya "ZAYIF" seyre geçiş seviyeleri olarak düşünülmelidir. Günlük TS "OLUMLU"; TS üzerinde kaldığı sürece yükseliş yönlü hareketin devamı beklentisine işaret etmektedir. Günlük TS "ZAYIF" ifadesi ise, TS altında kaldığı sürece düşüş yönlü hareketin devamı beklentisine işaret etmektedir.

## TEKNİK ANALİZ

Radara  
Takılanlar

Hisse Senetleri

BIST

Piyasa Ekranı

İndikatörler

Destek/Direnç

Spot

VİOP

## BIST Hisseleri Trend Takip Listesi - Destek ve Direnç Seviyeleri

Hisse	Son Değer	ORTALAMALARA GÖRE			G Ü N L Ü K										
		21 Gün	50 Gün	200 Gün	Takip Seviyesi	TS'ye Uzaklık	TS'ye Göre Durum	Tarih	Değişim Değeri*	Getiri*	Pivot	Destek-1	Destek-2	Direnç-1	Direnç-2
ENKAI	38.90	ÜZERİNDE	ÜZERİNDE	ÜZERİNDE	35.73	8.87%	OLUMLU	22/04/24	35.62	9.2%	38.41	36.62	32.92	39.72	43.42
EREGL	42.80	ÜZERİNDE	ÜZERİNDE	ÜZERİNDE	39.14	9.36%	OLUMLU	26/04/24	42.34	1.1%	42.51	41.42	39.16	43.30	45.56
FROTO	1,109.00	ÜZERİNDE	ÜZERİNDE	ÜZERİNDE	1,081.55	2.54%	OLUMLU	15/01/24	790.00	40%	1,106.33	1088.81	1050.00	1121.19	1160.00
GUBRF	158.60	ÜZERİNDE	ALTINDA	ALTINDA	166.84	-4.94%	ZAYIF	6/03/24	181.50	-12.6%	158.37	155.38	148.50	161.12	168.00
IPEKE	41.76	ÜZERİNDE	ÜZERİNDE	ÜZERİNDE	38.60	8.18%	OLUMLU	1/04/24	40.18	3.9%	41.25	38.65	33.04	43.33	48.94
ISGYO	15.71	ÜZERİNDE	ALTINDA	ALTINDA	14.88	5.56%	OLUMLU	19/04/24	14.86	5.7%	15.73	15.52	14.97	15.97	16.52
KCHOL	217.00	ÜZERİNDE	ÜZERİNDE	ÜZERİNDE	171.17	26.77%	OLUMLU	2/06/23	82.50	163.0%	216.00	211.38	201.50	219.62	229.50
KOZAA	51.85	ÜZERİNDE	ÜZERİNDE	ÜZERİNDE	49.46	4.84%	OLUMLU	19/04/24	48.73	6.4%	51.68	50.20	46.85	53.00	56.35
KOZAL	23.40	ÜZERİNDE	ÜZERİNDE	ÜZERİNDE	22.32	4.84%	OLUMLU	5/04/24	23.14	1.1%	23.37	22.80	21.46	23.92	25.26
KRDMD	25.90	ÜZERİNDE	ÜZERİNDE	ÜZERİNDE	23.47	10.36%	OLUMLU	5/04/24	22.53	15.0%	25.67	24.86	23.20	26.24	27.90
MGROS	442.75	ÜZERİNDE	ÜZERİNDE	ÜZERİNDE	417.35	6.09%	OLUMLU	5/06/23	179.00	147.3%	444.50	438.94	423.50	451.82	467.25
OTKAR	496.00	ÜZERİNDE	ÜZERİNDE	ÜZERİNDE	483.14	2.66%	OLUMLU	5/04/24	474.43	4.5%	496.75	492.16	480.25	502.09	514.00
OYAKC	61.00	ÜZERİNDE	ÜZERİNDE	ÜZERİNDE	60.49	0.85%	OLUMLU	24/04/24	60.30	1.2%	60.33	58.01	53.25	61.99	66.75
PETKM	20.74	ÜZERİNDE	ALTINDA	ÜZERİNDE	21.25	-2.39%	ZAYIF	4/03/24	23.40	-11.4%	20.61	20.09	19.00	21.01	22.10
PGSUS	974.00	ÜZERİNDE	ÜZERİNDE	ÜZERİNDE	873.31	11.53%	OLUMLU	5/04/24	812.08	19.9%	971.00	951.84	909.50	987.16	1029.50
PRKME	25.10	ÜZERİNDE	ÜZERİNDE	ÜZERİNDE	24.35	3.07%	OLUMLU	18/04/24	23.11	8.6%	25.65	24.44	20.88	27.42	30.98
SASA	40.90	ÜZERİNDE	ÜZERİNDE	ALTINDA	38.66	5.80%	OLUMLU	5/04/24	38.65	5.8%	40.64	39.70	37.76	41.32	43.26
SISE	50.45	ÜZERİNDE	ÜZERİNDE	ÜZERİNDE	45.92	9.86%	OLUMLU	5/04/24	45.41	11.1%	50.00	48.34	44.90	51.21	54.65
TAVHL	217.10	ÜZERİNDE	ÜZERİNDE	ÜZERİNDE	189.87	14.34%	OLUMLU	4/01/24	110.40	96.6%	214.27	202.18	176.60	223.52	249.10
TCELL	79.10	ÜZERİNDE	ÜZERİNDE	ÜZERİNDE	65.42	20.90%	OLUMLU	8/03/24	64.98	21.7%	78.80	77.25	73.90	80.05	83.40
THYAO	317.00	ÜZERİNDE	ÜZERİNDE	ÜZERİNDE	273.97	15.71%	OLUMLU	4/01/24	231.96	36.7%	316.08	310.66	298.75	320.59	332.50
TKFEN	48.80	ÜZERİNDE	ÜZERİNDE	ÜZERİNDE	42.93	13.68%	OLUMLU	19/04/24	41.00	19.0%	48.94	46.88	41.78	51.13	56.23
TMSN	170.20	ÜZERİNDE	ÜZERİNDE	ÜZERİNDE	158.24	7.56%	OLUMLU	30/01/24	90.00	89.1%	172.70	166.37	148.20	181.53	199.70
TOASO	270.50	ÜZERİNDE	ÜZERİNDE	ÜZERİNDE	255.73	5.78%	OLUMLU	11/01/24	225.68	19.9%	271.33	267.70	258.00	275.80	285.50
TRGYO	45.74	ÜZERİNDE	ÜZERİNDE	ÜZERİNDE	41.58	9.99%	OLUMLU	4/04/24	38.13	20.0%	45.60	44.57	42.28	46.49	48.78
TTKOM	40.22	ÜZERİNDE	ÜZERİNDE	ÜZERİNDE	34.55	16.41%	OLUMLU	27/03/24	30.00	34.1%	39.85	38.54	35.86	40.78	43.46
TTRAK	905.00	ÜZERİNDE	ÜZERİNDE	ÜZERİNDE	897.76	0.81%	OLUMLU	19/07/22	220.00	311.4%	907.00	899.90	880.50	916.10	935.50
TUPRS	192.10	ÜZERİNDE	ÜZERİNDE	ÜZERİNDE	174.20	10.27%	OLUMLU	5/06/23	70.77	171.4%	192.03	188.32	179.50	195.68	204.50

## TEKNİK ANALİZ

Radara  
Takılanlar

Hisse Senetleri

BIST

Piyasa Ekranı

İndikatörler

Destek/Direnç

Spot

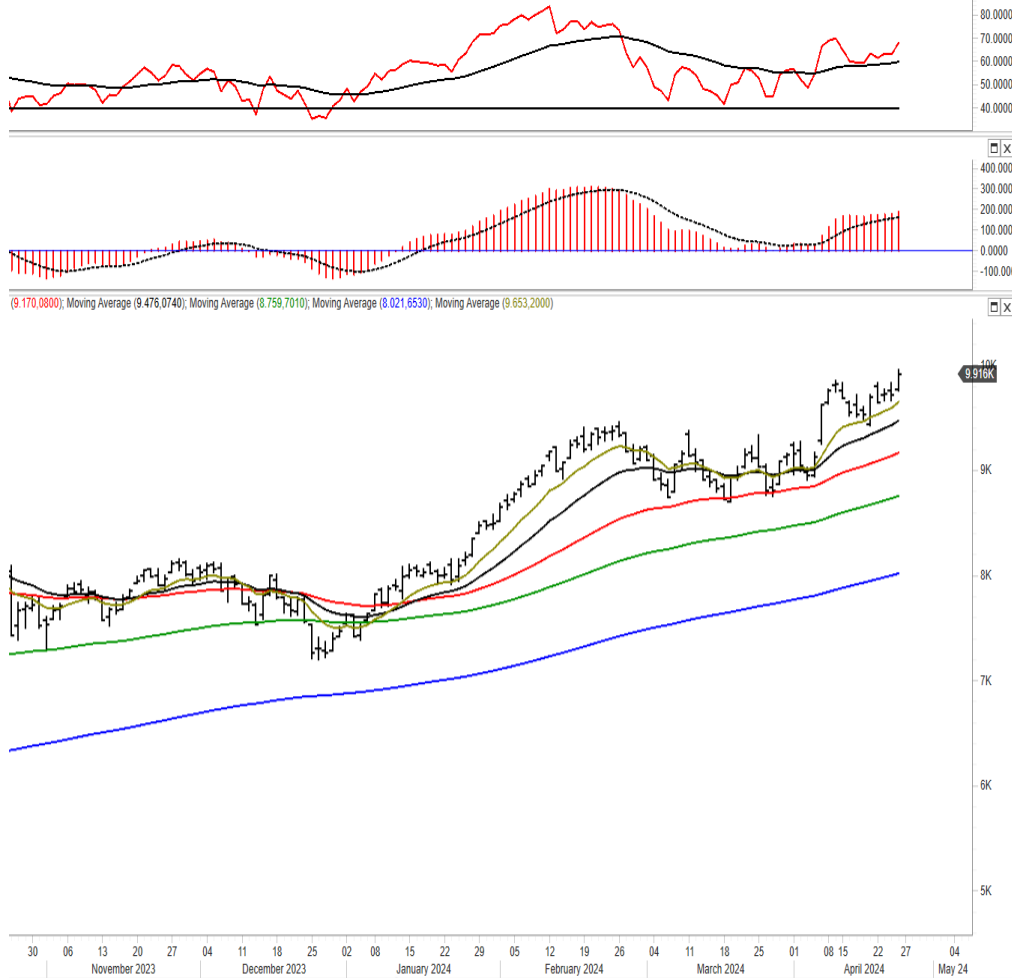
VİOP

## BIST100

**BIST100-Teknik Yorum:** BIST100 haftanın son işlem gününde günün genelinde alıcılı seyretti. Kapanış 9916 seviyesinde gerçekleşti. BIST'te yükseliş eğilimi geçerli durumda. 9950-10150 direncine yönelik hareket beklentimiz paralelinde devam ediyor. Bu bölge dolar bazlı grafiklerde önemli gördüğümüz direnç bölgesi. Dolayısıyla aşılması yeni yükselişi destekleyici olabilecektir. Endekste daha belirgin hareketin 9950-10150 bandı üzerinde gelişmesi beklenebilir. BIST'te 9814-9600 bandını yakın destek bölgesi olarak değerlendiriyoruz. Üzerindeki hareketin korunması yükseliş yönlü beklentinin güçlü olduğuna yönelik sinyal olarak düşünülmeli. Bandın altına inilmesi durumunda yeni bir kısa vadeli zayıflama eğilimi gelişebilecektir. 9480-9380 kısa periyot için nispeten kuvvetli olduğuna düşündüğümüz destek bölgesi. BIST100 için 9814-9750-9600-9480-9380 destek, 9950-10.150/350-10.500/800-11050 direnç.

## Trend Orta-Uzun

9,476



Destekler	Dirençler	Ortalamalar	
9,703.17	10,004	21 Gün	9,476
9,535.43	10,172	50 Gün	9,170
9,342.19	10,365	100 Gün	8,760

## TEKNİK ANALİZ

Radara  
Takılanlar

Hisse Senetleri

BIST

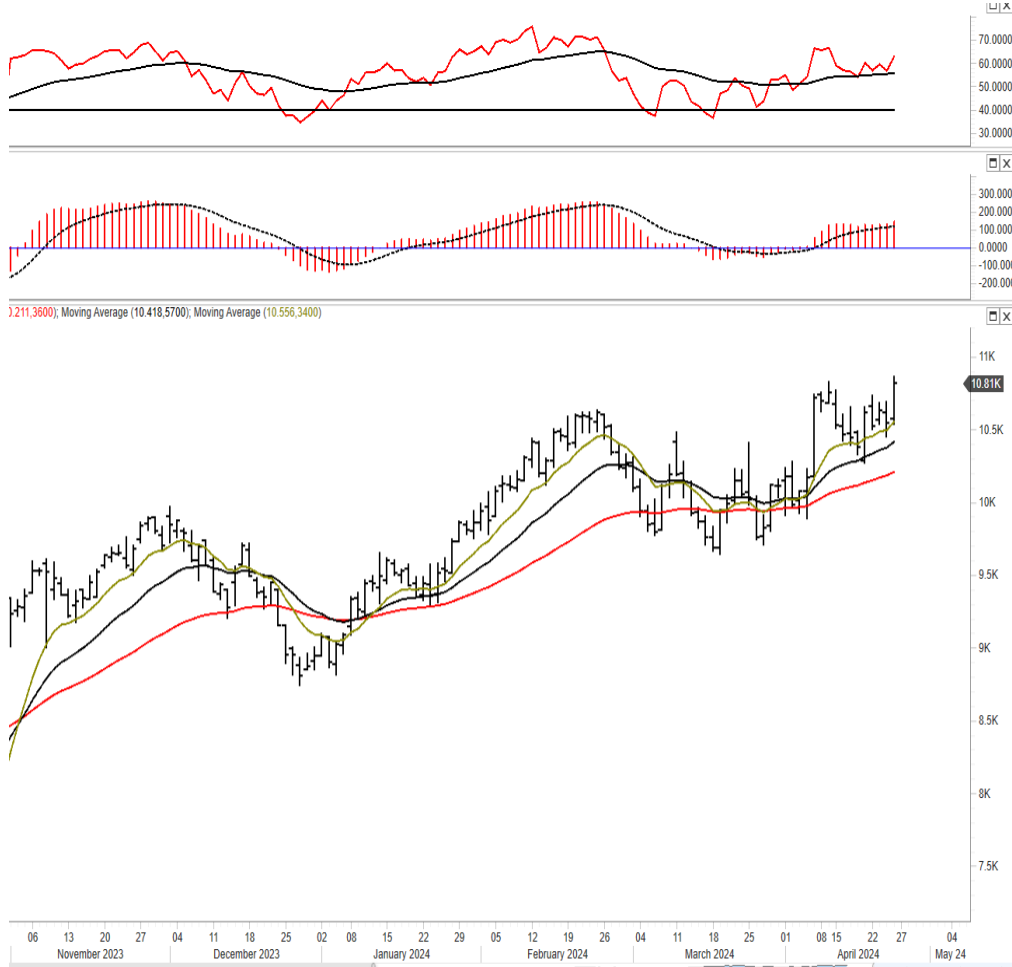
Piyasa Ekranı

İndikatörler

Destek/Direnç

Spot

ViOP



## BIST30 ViOP

**XU030 Nisan Teknik Yorum:** Nisan vadeli kontratta kapanış, direnç bölgesi olarak değerlendirdiğimiz 10819 seviyesinin hemen altında 10815 seviyesinde. Bu kontratta 10750 seviyesi üzerini yeni hareket bölgesi olarak değerlendirdiğimiz tekrar hatırlıyoruz. 10750-10819 bandının aşılması 11050-11135 ara direnç olmak üzere, 11225-11500 bandını gündeme taşıyabilir. 10750/700 yakın destek bölgesi. 10569-10450 nispeten kuvvetli destek bölgesi.

---

**YASAL UYARI:** Burada yer alan yatırım bilgi, yorum ve tavsiyeleri yatırım danışmanlığı kapsamında değildir. Yatırım danışmanlığı hizmeti, yetkili kuruluşlar tarafından kişilerin risk ve getiri tercihleri dikkate alınarak kişiye özel sunulmaktadır. Burada yer alan yorum ve tavsiyeler ise genel niteliktedir. Bu tavsiyeler mali durumunuz ile risk ve getiri tercihlerinize uygun olmayabilir. Bu nedenle, sadece burada yer alan bilgilere dayanılarak yatırım kararı verilmesi beklentilerinize uygun sonuçlar doğurmayabilir.

Bu rapor ve yorumlardaki yazılar, bilgiler ve grafikler, ulaşılabilen ilk kaynaklardan iyi niyetle ve doğruluğu, geçerliliği, etkinliği velhasıl her ne şekil, suret ve nam altında olursa olsun herhangi bir karara dayanak oluşturması hususunda herhangi bir teminat, garanti oluşturmadan, yalnızca bilgi edinilmesi amacıyla derlenmiştir. İş bu raporlardaki yorumlardan; eksik bilgi ve/veya güncellenme gibi konularda ortaya çıkabilecek zararlardan Akbank T.A.Ş., Ak Yatırım Menkul Değerler A.Ş., Ak Portföy Yönetimi A.Ş. ve çalışanları sorumlu değildir. Akbank T.A.Ş., Ak Yatırım Menkul Değerler A.Ş., Ak Portföy Yönetimi A.Ş her an, hiçbir şekil ve surette ön ihbara ve/veya ihtara gerek kalmaksızın söz konusu bilgileri, tavsiyeleri değiştirebilir ve/veya ortadan kaldırabilir. Genel anlamda bilgi vermek amacıyla hazırlanmış olan iş bu rapor ve yorumlar, kapsamı bilgiler, tavsiyeler hiçbir şekil ve surette Akbank T.A.Ş., Ak Yatırım Menkul Değerler A.Ş., Ak Portföy Yönetimi A.Ş 'nin herhangi bir taahhüdünü tazammum etmediğinden, bu bilgilere istinaden her türlü özel ve/veya tüzel kişiler tarafından alınacak kararlar, varılacak sonuçlar, gerçekleştirilecek işlemler ve oluşabilecek her türlü riskler bizatihi bu kişilere ait ve raci olacaktır. Hiçbir şekil ve surette ve her ne nam altında olursa olsun, her türlü gerçek ve/veya tüzel kişinin, gerek doğrudan gerek dolayısı ile ve bu sebeplerle uğrayabileceği her türlü doğrudan ve/veya dolayısıyla oluşacak maddi ve manevi zarar, kar mahrumiyeti, velhasıl her ne nam altında olursa olsun uğrayabileceği zararlardan hiçbir şekil ve surette Akbank T.A.Ş., Ak Yatırım Menkul Değerler A.Ş., Ak Portföy Yönetimi A.Ş. ve çalışanları sorumlu tutulamayacak ve hiçbir şekil ve surette her ne nam altında olursa olsun Akbank T.A.Ş., Ak Yatırım Menkul Değerler A.Ş., Ak Portföy Yönetimi A.Ş. çalışanlarından talepte bulunulmayacaktır.

---

---