

Radara Takılanlar	TEKNİK ANALİZ				Piyasa Ekranı
	Hisse Senetleri		BİST		
	İndikatörler	Destek/Direnç	Spot	ViOP	

MACD

AL Verenler		SAT Verenler	
DOCO		GSRAY	
GEREL		DIRIT	
MAVI			
VERUS			
YKBNK			

Güç Göstergeleri Olumlu

OLUMLU			
TOASO	TAVHL	MPARK	GUBRF
KOZAL	SELEC	DOAS	
ENJSA	AKSEN	GLYHO	
YKBNK	TRGYO	AYDEM	
ALARK	FROTO	BIOEN	

Yüksek Hacimliler

Yüksek Hacimliler		
ANGEN	TMSN	
TOASO	IPEKE	
MAGEN	GWIND	
KOZAA	MRGYO	
ZOREN	AKSEN	

200 G. Ortalama/Fiyat Kesişmesi

Yukarı		Aşağı	
DITAS	OZGYO	ARCLK	PCILT
DOKTA	SELGD	KAREL	SMART
IPEKE	TGSAS	KARSN	
IEYHO		KORDS	
MPARK		NIBAS	

20/50-50/200 Ort. Yuk. Kesişme

Yukarı		
BRYAT	OYAYO	
ENJSA	TMSN	
EUKYO		
MRGYO		
MEDTR		

50/20-200/50 Ort. Aşğ. Kesişme

Aşağı		
AEFES		

Göstergeleri Dipte*

Dip		
AEFES	ISCTR	
CCOLA	YATAS	
BIMAS	MGROS	
DESPC	GARAN	
KCHOL	AGHOL	

Para Giriş/Çıkışları

Hisse	Giriş	Hisse	Çıkış
TOASO	401.7	AKBNK	-128.6
KLRHO	49.1	THYAO	-117.3
KOZAL	38.8	GARAN	-101.9
KOPOL	38.0	ASELS	-74.9
AKSEN	37.4	SISE	-72.7

İlk 5 kurum, milyon TL

* Göstergeleri dipte olanlar, Stoch, RSI, DI, MFI, WillR, CCI indikatör ortalaması en düşük olan hisseler arasından seçilmektedir.

TEKNİK ANALİZ

Radara
Takılanlar

Hisse Senetleri

BIST

Piyasa Ekranı

İndikatörler

Destek/Direnç

Spot

VIOP

BIST Hisseleri Trend Takip Listesi - Destek ve Direnç Seviyeleri

Hisse	Son Değer	ORTALAMALARA GÖRE			G Ü N L Ü K						Pivot	Destek-1	Destek-2	Direnç-1	Direnç-2
		21 Gün	50 Gün	200 Gün	Takip Seviyesi	TS'ye Uzaklık	TS'ye Göre Durum	Tarih	Değişim Değeri*	Getiri*					
XU100	4,886.9	ÜZERİNDE	ÜZERİNDE	ÜZERİNDE	4,674.2	4.55%	OLUMLU	29/05/23	4608.0	6.1%	4,912.4	4,840.9	4,639.0	5,009.5	5,211.5
XU030	5,375.9	ÜZERİNDE	ÜZERİNDE	ÜZERİNDE	5,160.7	4.17%	OLUMLU	29/05/23	5090.0	5.6%	5,413.1	5,329.2	5,083.8	5,534.0	5,779.5
XBANK	4,277.8	ÜZERİNDE	ALTINDA	ÜZERİNDE	4,208.7	1.64%	OLUMLU	30/05/23	4332.0	-1.3%	4,345.7	4,219.2	3,834.7	4,540.1	4,924.5
GARAN	26.78	ÜZERİNDE	ÜZERİNDE	ÜZERİNDE	26.39	1.49%	OLUMLU	30/05/23	26.22	2.1%	27.14	26.53	24.62	28.11	30.02
HALKB	12.67	ÜZERİNDE	ÜZERİNDE	ÜZERİNDE	11.40	11.13%	OLUMLU	26/05/23	11.98	5.8%	12.89	12.48	11.25	13.52	14.75
ISCTR	11.15	ALTINDA	ALTINDA	ÜZERİNDE	11.00	1.36%	OLUMLU	30/05/23	11.24	-0.8%	11.34	11.01	9.99	11.87	12.89
VAKBN	9.38	ÜZERİNDE	ÜZERİNDE	ÜZERİNDE	8.58	9.30%	OLUMLU	29/05/23	9.06	3.5%	9.57	9.20	8.11	10.12	11.21
YKBNK	10.20	ÜZERİNDE	ÜZERİNDE	ÜZERİNDE	9.67	5.44%	OLUMLU	30/05/23	9.56	6.7%	10.25	9.76	8.53	10.80	12.03
AGHOL	95.65	ÜZERİNDE	ÜZERİNDE	ÜZERİNDE	92.86	3.00%	OLUMLU	29/05/23	93.50	2.3%	95.77	93.21	86.95	98.44	104.70
AKCNS	74.95	ÜZERİNDE	ÜZERİNDE	ÜZERİNDE	67.29	11.38%	OLUMLU	9/05/23	57.77	29.7%	76.47	73.51	64.60	80.94	89.85
AKGRT	2.98	ÜZERİNDE	ÜZERİNDE	ÜZERİNDE	2.92	2.15%	OLUMLU	31/05/23	2.92	2.1%	2.96	2.79	2.42	3.10	3.47
AKSA	63.85	ÜZERİNDE	ALTINDA	ALTINDA	62.05	2.90%	OLUMLU	29/05/23	61.46	3.9%	64.47	63.12	59.15	66.43	70.40
AKSEN	34.04	ÜZERİNDE	ÜZERİNDE	ÜZERİNDE	29.56	15.18%	OLUMLU	26/05/23	28.55	19.2%	33.26	31.15	27.02	34.59	38.72
ALARK	67.75	ÜZERİNDE	ÜZERİNDE	ÜZERİNDE	65.73	3.07%	OLUMLU	30/05/23	66.00	2.7%	67.18	64.40	58.40	69.40	75.40
ARCLK	96.30	ÜZERİNDE	ALTINDA	ALTINDA	94.48	1.93%	OLUMLU	30/05/23	93.83	2.6%	97.35	95.19	88.75	100.56	107.00
ARDYZ	7.60	ÜZERİNDE	ÜZERİNDE	ALTINDA	6.82	11.40%	OLUMLU	30/05/23	7.07	7.5%	7.64	7.37	7.21	7.95	8.10
ASELS	47.50	ÜZERİNDE	ÜZERİNDE	ÜZERİNDE	43.38	9.49%	OLUMLU	29/05/23	44.61	6.5%	47.99	46.56	42.54	49.92	53.94
AYGAZ	64.85	ÜZERİNDE	ALTINDA	ÜZERİNDE	62.67	3.48%	OLUMLU	30/05/23	62.20	4.3%	66.52	63.67	54.85	71.03	79.85
BIMAS	141.00	ALTINDA	ALTINDA	ÜZERİNDE	146.16	-3.53%	ZAYIF	17/05/23	150.00	-6.0%	141.17	139.26	134.50	143.24	148.00
BIZIM	23.34	ÜZERİNDE	ALTINDA	ALTINDA	23.00	1.47%	OLUMLU	30/05/23	22.92	1.8%	23.47	23.04	21.84	24.04	25.24
COLLA	231.30	ALTINDA	ÜZERİNDE	ÜZERİNDE	212.32	8.94%	OLUMLU	23/02/23	180.83	27.9%	230.93	226.55	216.50	234.95	245.00
CIMSA	108.10	ÜZERİNDE	ÜZERİNDE	ÜZERİNDE	91.06	18.72%	OLUMLU	25/05/23	87.80	23.1%	109.53	103.26	86.50	117.24	134.00
CLEBI	502.00	ÜZERİNDE	ÜZERİNDE	ÜZERİNDE	485.96	3.30%	OLUMLU	30/05/23	485.00	3.5%	499.93	485.80	454.40	512.00	543.40
DOAS	142.90	ÜZERİNDE	ÜZERİNDE	ÜZERİNDE	128.77	10.97%	OLUMLU	26/05/23	124.89	14.4%	141.83	138.36	131.30	144.24	151.30
DOHOL	8.33	ALTINDA	ALTINDA	ÜZERİNDE	8.02	3.81%	OLUMLU	30/05/23	8.61	-3.3%	8.48	8.22	7.41	8.90	9.71
EKGYO	7.11	ÜZERİNDE	ÜZERİNDE	ÜZERİNDE	6.49	9.51%	OLUMLU	16/05/23	6.11	16.4%	7.21	7.04	6.49	7.49	8.04
ENJSA	31.00	ÜZERİNDE	ÜZERİNDE	ÜZERİNDE	28.36	9.30%	OLUMLU	26/05/23	27.80	11.5%	30.57	29.39	27.10	31.31	33.60

Tablonun Değerlendirilmesi: Yukarıdaki tablo, hisse senetlerinin günlük bazdaki hareketli ortalamalarına göre hesaplanan TAKİP SEVİYELERİNE (TS) göre teknik durumlarını "OLUMLU" veya "ZAYIF" olarak ifade etmektedir. Takip seviyesi olarak verilen değerler, hisseler için "OLUMLU" veya "ZAYIF" seyre geçiş seviyeleri olarak düşünülmelidir. Günlük TS "OLUMLU"; TS üzerinde kaldığı sürece yükseliş yönlü hareketin devamı beklentisine işaret etmektedir. Günlük TS "ZAYIF" ifadesi ise, TS altında kaldığı sürece düşüş yönlü hareketin devamı beklentisine işaret etmektedir.

TEKNİK ANALİZ

Radara
Takılanlar

Hisse Senetleri

BIST

Piyasa Ekranı

İndikatörler

Destek/Direnç

Spot

VIOP

BIST Hisseleri Trend Takip Listesi - Destek ve Direnç Seviyeleri

Hisse	Son Değer	ORTALAMALARA GÖRE			G Ü N L Ü K										
		21 Gün	50 Gün	200 Gün	Takip Seviyesi	TS'ye Uzaklık	TS'ye Göre Durum	Tarih	Değişim Değeri*	Getiri*	Pivot	Destek-1	Destek-2	Direnç-1	Direnç-2
ENKAI	25.86	ÜZERİNDE	ALTINDA	ÜZERİNDE	25.36	1.97%	OLUMLU	29/05/23	25.17	2.7%	26.13	25.40	23.32	27.14	29.22
EREGL	33.04	ÜZERİNDE	ALTINDA	ALTINDA	30.28	9.10%	OLUMLU	29/05/23	32.69	1.1%	33.58	32.66	29.80	35.04	37.90
FROTO	573.20	ÜZERİNDE	ÜZERİNDE	ÜZERİNDE	531.70	7.81%	OLUMLU	4/09/20	84.39	579.2%	572.73	557.04	520.00	587.96	625.00
GUBRF	259.00	ÜZERİNDE	ÜZERİNDE	ÜZERİNDE	231.58	11.84%	OLUMLU	11/05/23	220.00	17.7%	258.17	252.23	239.00	263.27	276.50
IPEKE	27.44	ÜZERİNDE	ÜZERİNDE	ÜZERİNDE	27.69	-0.91%	ZAYIF	26/04/23	29.72	-7.7%	27.34	25.77	22.14	28.81	32.44
ISGYO	8.90	ÜZERİNDE	ÜZERİNDE	ALTINDA	8.04	10.72%	OLUMLU	30/05/23	8.65	2.9%	8.96	8.80	8.32	9.19	9.67
KCHOL	78.80	ALTINDA	ALTINDA	ÜZERİNDE	82.43	-4.40%	ZAYIF	22/05/23	77.50	1.7%	79.58	78.25	74.10	81.70	85.85
KOZAA	45.10	ÜZERİNDE	ÜZERİNDE	ÜZERİNDE	39.98	12.80%	OLUMLU	16/05/23	36.55	23.4%	45.37	43.09	37.30	47.91	53.70
KOZAL	23.02	ÜZERİNDE	ÜZERİNDE	ÜZERİNDE	19.06	20.77%	OLUMLU	26/05/23	19.35	19.0%	22.49	20.78	17.32	23.66	27.12
KRDMD	17.57	ÜZERİNDE	ÜZERİNDE	ÜZERİNDE	15.93	10.27%	OLUMLU	16/05/23	15.70	11.9%	17.87	17.36	15.75	18.69	20.30
MGROS	172.50	ÜZERİNDE	ÜZERİNDE	ÜZERİNDE	185.98	-7.25%	ZAYIF	22/05/23	170.14	1.4%	172.63	169.31	161.20	176.09	184.20
OTKAR	167.00	ÜZERİNDE	ALTINDA	ÜZERİNDE	171.65	-2.71%	ZAYIF	15/05/23	160.00	4.4%	165.93	160.25	147.90	170.55	182.90
OYAKC	41.34	ÜZERİNDE	ÜZERİNDE	ÜZERİNDE	34.99	18.14%	OLUMLU	11/05/23	31.22	32.4%	41.41	39.29	34.10	43.61	48.80
PETKM	13.99	ÜZERİNDE	ÜZERİNDE	ALTINDA	12.33	13.42%	OLUMLU	29/05/23	13.45	4.0%	13.94	13.61	12.87	14.23	14.97
PGSUS	458.80	ÜZERİNDE	ÜZERİNDE	ÜZERİNDE	421.53	8.84%	OLUMLU	29/05/23	449.00	2.2%	460.90	448.04	414.70	475.86	509.20
PRKME	15.18	ÜZERİNDE	ÜZERİNDE	ÜZERİNDE	13.30	14.17%	OLUMLU	29/05/23	13.76	10.3%	15.26	14.49	12.57	16.10	18.02
SASA	54.00	ÜZERİNDE	ÜZERİNDE	ÜZERİNDE	47.69	13.24%	OLUMLU	22/05/23	44.13	22.4%	54.00	52.75	49.75	55.25	58.25
SISE	40.36	ÜZERİNDE	ÜZERİNDE	ÜZERİNDE	35.92	12.37%	OLUMLU	30/05/23	40.27	0.2%	40.93	39.87	36.66	42.55	45.76
TAVHL	77.65	ÜZERİNDE	ÜZERİNDE	ÜZERİNDE	69.53	11.68%	OLUMLU	29/05/23	72.33	7.4%	77.33	74.93	69.55	79.42	84.80
TCELL	33.50	ÜZERİNDE	ALTINDA	ÜZERİNDE	33.10	1.20%	OLUMLU	29/05/23	32.80	2.1%	34.03	33.03	30.00	35.57	38.60
THYAO	143.80	ÜZERİNDE	ÜZERİNDE	ÜZERİNDE	133.41	7.79%	OLUMLU	16/05/23	127.71	12.6%	145.67	142.48	132.60	150.72	160.60
TKFEN	29.80	ÜZERİNDE	ALTINDA	ALTINDA	27.22	9.47%	OLUMLU	29/05/23	28.75	3.7%	30.18	29.47	27.32	31.27	33.42
TMSN	56.80	ÜZERİNDE	ÜZERİNDE	ÜZERİNDE	47.88	18.64%	OLUMLU	17/05/23	42.65	33.2%	57.02	52.75	42.25	61.50	72.00
TOASO	214.50	ÜZERİNDE	ÜZERİNDE	ÜZERİNDE	208.97	2.64%	OLUMLU	31/05/23	208.97	2.6%	212.40	203.47	184.60	219.23	238.10
TRGYO	16.44	ÜZERİNDE	ÜZERİNDE	ÜZERİNDE	13.88	18.42%	OLUMLU	26/05/23	13.41	22.6%	16.07	14.99	12.84	16.79	18.94
TTKOM	16.03	ÜZERİNDE	ALTINDA	ÜZERİNDE	15.03	6.67%	OLUMLU	29/05/23	14.74	8.8%	16.21	15.64	14.03	16.97	18.58
TTRAK	661.40	ÜZERİNDE	ÜZERİNDE	ÜZERİNDE	575.37	14.95%	OLUMLU	19/07/22	220.00	200.6%	659.03	632.61	572.10	683.09	743.60
TUPRS	67.00	ALTINDA	ALTINDA	ÜZERİNDE	70.68	-5.20%	ZAYIF	7/02/23	76.00	-11.8%	68.10	66.22	60.40	71.08	76.90

TEKNİK ANALİZ

Radara Takılanlar

Hisse Senetleri

BIST

Piyasa Ekranı

İndikatörler

Destek/Direnç

Spot

ViOP



BIST100

BIST100-Teknik Yorum: BIST100 dün gün içerisinde 4982 seviyesine hareketin ardından geri çekilme yaşadı. Kapanış 4887 seviyesinde gerçekleşti. Endekste direnç bölgesinden gelişen satış baskısı etkili olsa da geri çekilmenin bu aşamada sınırlı kaldığını ve olumlu teknik görünümün geçerli olduğunu belirtebiliriz. BIST'te 4884 seviyesi üzerini yeni yatay kanal bölgesi olarak değerlendirdiğimizi yineliyoruz. Kapanışın bu bölge üzerinde olması olumlu görünümü destekliyor. Bununla birlikte hareketin teyit edilmesi için 4950/80 bandı üzerinde kapanış gerektiğini belirtebiliriz. 4884-4980 bandı üzerindeki kapanışların yatay kanal üst sınırı olan 5490-5661 seviyesini gündeme taşıyabileceğini düşünüyoruz. Bu bant öncesinde 5074-5233 ise ara dirençler olarak dikkate alınabilir. BIST100'de 4800-4700-4650-4550 destek, 4950/80-5030-5074-5150-5233-5661 direnç.

Trend Orta-Uzun

4,674

Destekler	Dirençler	Ortalamalar	
4,840.93	5,009	21 Gün	4,674
4,747.07	5,103	50 Gün	4,781
4,638.95	5,211	100 Gün	4,788

TEKNİK ANALİZ

Radara
Takılanlar

Hisse Senetleri

BIST

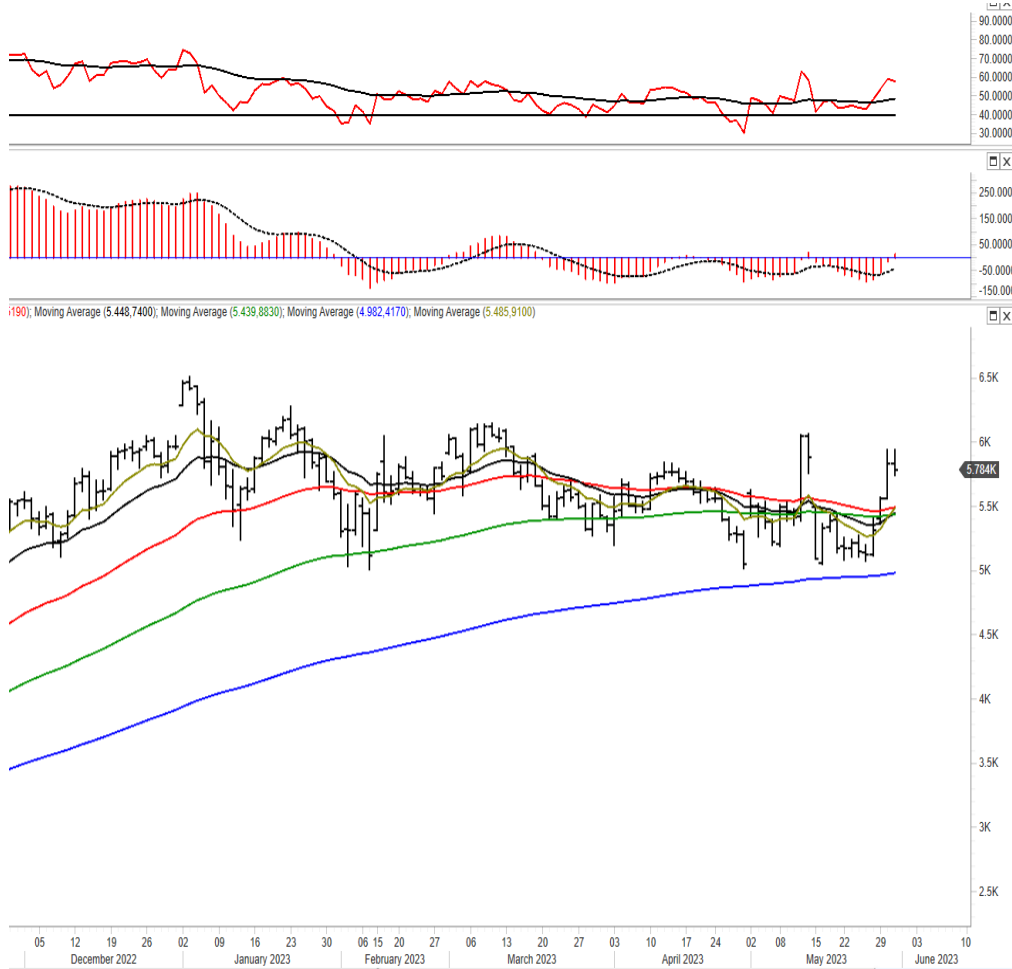
Piyasa Ekranı

İndikatörler

Destek/Direnç

Spot

ViOP



BIST30 ViOP

XU030 Haziran Teknik Yorum: Haziran vadeli kontratta 5950 direnç bölgesinden gelişen satış baskısı etkili. Bununla birlikte 5712 seviyesi üzerindeki kapanışa da bağlı olarak geri çekilmenin sınırlı kaldığını belirtebiliriz. Bu paralelde kısa periyot için dahi ortalamaların üzerindeki hareketin korunduğunu dolayısıyla olumlu teknik görünümün geçerli olduğunu da belirtmek mümkün. Haziran vade için 5950-6065 ve sonrasında 6122 direnç bölgesi olarak belirtilebilir. Bu kontratta içinde bulunduğumuz yatay kanal bölgesi üst sınırı ise 6457 seviyesinde bulunuyor. Haziran vade için 5712-5586/5550 destek bölgesi olarak düşünülebilir.

YASAL UYARI: Burada yer alan yatırım bilgi, yorum ve tavsiyeleri yatırım danışmanlığı kapsamında değildir. Yatırım danışmanlığı hizmeti, yetkili kuruluşlar tarafından kişilerin risk ve getiri tercihleri dikkate alınarak kişiye özel sunulmaktadır. Burada yer alan yorum ve tavsiyeler ise genel niteliktedir. Bu tavsiyeler mali durumunuz ile risk ve getiri tercihlerinize uygun olmayabilir. Bu nedenle, sadece burada yer alan bilgilere dayanılarak yatırım kararı verilmesi beklentilerinize uygun sonuçlar doğurmayabilir.

Bu rapor ve yorumlardaki yazılar, bilgiler ve grafikler, ulaşılabilen ilk kaynaklardan iyi niyetle ve doğruluğu, geçerliliği, etkinliği velhasıl her ne şekil, suret ve nam altında olursa olsun herhangi bir karara dayanak oluşturması hususunda herhangi bir teminat, garanti oluşturmadan, yalnızca bilgi edinilmesi amacıyla derlenmiştir. İş bu raporlardaki yorumlardan; eksik bilgi ve/veya güncellenme gibi konularda ortaya çıkabilecek zararlardan Akbank T.A.Ş., Ak Yatırım Menkul Değerler A.Ş., Ak Portföy Yönetimi A.Ş. ve çalışanları sorumlu değildir. Akbank T.A.Ş., Ak Yatırım Menkul Değerler A.Ş., Ak Portföy Yönetimi A.Ş her an, hiçbir şekil ve surette ön ihbara ve/veya ihtara gerek kalmaksızın söz konusu bilgileri, tavsiyeleri değiştirebilir ve/veya ortadan kaldırabilir. Genel anlamda bilgi vermek amacıyla hazırlanmış olan iş bu rapor ve yorumlar, kapsamı bilgiler, tavsiyeler hiçbir şekil ve surette Akbank T.A.Ş., Ak Yatırım Menkul Değerler A.Ş., Ak Portföy Yönetimi A.Ş 'nin herhangi bir taahhüdünü tazammum etmediğinden, bu bilgilere istinaden her türlü özel ve/veya tüzel kişiler tarafından alınacak kararlar, varılacak sonuçlar, gerçekleştirilecek işlemler ve oluşabilecek her türlü riskler bizatihi bu kişilere ait ve raci olacaktır. Hiçbir şekil ve surette ve her ne nam altında olursa olsun, her türlü gerçek ve/veya tüzel kişinin, gerek doğrudan gerek dolayısı ile ve bu sebeplerle uğrayabileceği her türlü doğrudan ve/veya dolayısıyla oluşacak maddi ve manevi zarar, kar mahrumiyeti, velhasıl her ne nam altında olursa olsun uğrayabileceği zararlardan hiçbir şekil ve surette Akbank T.A.Ş., Ak Yatırım Menkul Değerler A.Ş., Ak Portföy Yönetimi A.Ş. ve çalışanları sorumlu tutulamayacak ve hiçbir şekil ve surette her ne nam altında olursa olsun Akbank T.A.Ş., Ak Yatırım Menkul Değerler A.Ş., Ak Portföy Yönetimi A.Ş. çalışanlarından talepte bulunulmayacaktır.
