

Radara
Takılanlar

TEKNİK ANALİZ

Piyasa Ekranı

Hisse Senetleri

BIST

İndikatörler

Destek/Direnç

Spot

VİOP

MACD

AL Verenler		SAT Verenler	
ANGEN	GLRYH	DESPC	ULKER
CRDFA	OSTIM	DOKTA	
DEVA	LINK	INTEM	
EDIP		SANKO	
EUKYO		SAMAT	

Güç Göstergeleri Olumlu

OLUMLU			
-			

Yüksek Hacimliler

Yüksek Hacimliler		
MTRKS	RAYSG	
CANTE	ULUSE	
OYAYO	PENTA	
LINK	PAMEL	
TLMAN	SKTAS	

200 G. Ortalama/Fiyat Kesişmesi

Yukarı		Aşağı	
AVOD	MSGYO	ESCAR	
ECZYT		GWIND	
EGEEN		KRDMB	
EUYO		NUHCM	
KONYA		PSDTC	

20/50-50/200 Ort. Yuk. Kesişme

Yukarı			
KLRHO			
HALKB			
TATGD			

50/20-200/50 Ort. Aşğ. Kesişme

Aşağı			
BIMAS			
GENTS			

Göstergeleri Dipte*

Dip		
FORMT	MGROS	
ARCLK	MPARK	
BIMAS	SISE	
GENIL	PGSUS	
SOKM	TCELL	

Para Giriş/Çıkışları

Hisse	Giriş	Hisse	Çıkış
THYAO	58.8	BIMAS	-64.5
AKBNK	45.0	ENKAI	-49.5
CANTE	33.8	ASELS	-48.5
EKGYO	27.9	SAHOL	-31.8
ALFAS	24.5	SASA	-25.6

İlk 5 kurum, milyon TL

* Göstergeleri dipte olanlar, Stoch, RSI, DI, MFI, WillR, CCI indikatör ortalaması en düşük olan hisseler arasından seçilmektedir.

TEKNİK ANALİZ

Radara
Takılanlar

Hisse Senetleri

BIST

Piyasa Ekranı

İndikatörler

Destek/Direnç

Spot

VIOP

BIST Hisseleri Trend Takip Listesi - Destek ve Direnç Seviyeleri

Hisse	Son Değer	ORTALAMALARA GÖRE			G Ü N L Ü K										
		21 Gün	50 Gün	200 Gün	Takip Seviyesi	TS'ye Uzaklık	TS'ye Göre Durum	Tarih	Değişim Değeri*	Getiri*	Pivot	Destek-1	Destek-2	Direnç-1	Direnç-2
XU100	4,428.0	ALTINDA	ALTINDA	ÜZERİNDE	4,611.3	-3.98%	ZAYIF	15/05/23	4745.0	-6.7%	4,434.5	4,388.2	4,269.3	4,487.4	4,606.2
XU030	4,876.2	ALTINDA	ALTINDA	ÜZERİNDE	5,093.5	-4.27%	ZAYIF	15/05/23	5245.0	-7.0%	4,885.3	4,829.1	4,683.5	4,950.6	5,096.2
XBANK	3,898.9	ALTINDA	ALTINDA	ALTINDA	4,350.7	-10.38%	ZAYIF	16/05/23	4454.0	-12.5%	3,868.0	3,767.4	3,563.5	3,937.6	4,141.5
GARAN	24.08	ALTINDA	ALTINDA	ÜZERİNDE	26.00	-7.38%	ZAYIF	18/05/23	26.00	-7.4%	23.97	23.34	21.96	24.48	25.86
HALKB	11.96	ÜZERİNDE	ÜZERİNDE	ÜZERİNDE	11.98	-0.17%	ZAYIF	18/05/23	11.08	7.9%	11.73	10.98	9.46	12.24	13.76
ISCTR	10.42	ALTINDA	ALTINDA	ÜZERİNDE	12.35	-15.60%	ZAYIF	16/05/23	12.30	-15.3%	10.35	10.10	9.57	10.54	11.07
VAKBN	8.68	ÜZERİNDE	ALTINDA	ÜZERİNDE	9.04	-4.03%	ZAYIF	15/05/23	8.80	-1.4%	8.64	8.17	7.09	9.06	10.14
YKBNK	9.02	ALTINDA	ALTINDA	ÜZERİNDE	10.02	-10.01%	ZAYIF	16/05/23	10.23	-11.8%	8.92	8.62	8.02	9.12	9.72
AGHOL	90.05	ALTINDA	ALTINDA	ÜZERİNDE	93.50	-3.69%	ZAYIF	22/05/23	93.50	-3.7%	90.97	89.40	84.55	93.45	98.30
AKCNS	65.10	ÜZERİNDE	ÜZERİNDE	ÜZERİNDE	60.74	7.18%	OLUMLU	9/05/23	57.77	12.7%	65.68	64.10	59.60	67.85	72.35
AKGRT	2.63	ALTINDA	ALTINDA	ALTINDA	2.92	-10.08%	ZAYIF	26/04/23	3.03	-13.2%	2.65	2.62	2.53	2.69	2.78
AKSA	59.75	ALTINDA	ALTINDA	ALTINDA	61.62	-3.03%	ZAYIF	17/04/23	73.76	-19.0%	59.35	58.19	55.90	60.11	62.40
AKSEN	28.28	ALTINDA	ALTINDA	ALTINDA	28.55	-0.95%	ZAYIF	24/05/23	28.60	-1.1%	28.37	27.81	26.36	29.01	30.46
ALARK	61.00	ÜZERİNDE	ALTINDA	ALTINDA	66.10	-7.72%	ZAYIF	17/04/23	70.91	-14.0%	60.33	58.09	53.50	61.91	66.50
ARCLK	85.15	ALTINDA	ALTINDA	ALTINDA	104.57	-18.57%	ZAYIF	24/04/23	110.90	-23.2%	85.05	83.75	80.75	86.25	89.25
ARDYZ	6.65	ALTINDA	ALTINDA	ALTINDA	7.08	-6.02%	ZAYIF	30/03/23	7.80	-14.7%	6.64	6.57	6.53	6.71	6.75
ASELS	40.24	ALTINDA	ALTINDA	ALTINDA	44.59	-9.76%	ZAYIF	16/02/23	60.60	-33.6%	40.29	39.56	37.76	41.06	42.86
AYGAZ	58.85	ALTINDA	ALTINDA	ALTINDA	62.51	-5.85%	ZAYIF	15/05/23	65.28	-9.8%	58.78	58.09	56.50	59.41	61.00
BIMAS	133.00	ALTINDA	ALTINDA	ÜZERİNDE	150.00	-11.33%	ZAYIF	17/05/23	150.00	-11.3%	133.60	131.99	127.40	135.81	140.40
BIZIM	21.38	ALTINDA	ALTINDA	ALTINDA	23.04	-7.21%	ZAYIF	25/04/23	27.88	-23.3%	21.39	21.02	20.10	21.78	22.70
COLLA	225.50	ALTINDA	ALTINDA	ÜZERİNDE	210.96	6.89%	OLUMLU	23/02/23	180.83	24.7%	228.10	222.19	204.90	236.61	253.90
CIMSA	88.05	ÜZERİNDE	ALTINDA	ÜZERİNDE	87.93	0.13%	OLUMLU	25/05/23	87.80	0.3%	88.15	85.26	78.20	91.14	98.20
CLEBI	443.50	ALTINDA	ALTINDA	ALTINDA	485.89	-8.72%	ZAYIF	18/04/23	504.00	-12.0%	444.53	439.09	424.80	451.01	465.30
DOAS	123.90	ALTINDA	ALTINDA	ÜZERİNDE	124.89	-0.79%	ZAYIF	24/05/23	125.07	-0.9%	123.73	121.52	116.40	125.78	130.90
DOHOL	7.88	ALTINDA	ALTINDA	ÜZERİNDE	8.63	-8.70%	ZAYIF	15/05/23	8.73	-9.7%	7.90	7.70	7.19	8.13	8.64
EKGYO	6.46	ÜZERİNDE	ÜZERİNDE	ÜZERİNDE	5.79	11.57%	OLUMLU	16/05/23	6.11	5.7%	6.37	6.13	5.65	6.52	7.00
ENJSA	27.30	ALTINDA	ALTINDA	ÜZERİNDE	27.80	-1.79%	ZAYIF	18/05/23	28.24	-3.3%	27.21	26.28	24.16	28.04	30.16

Tablonun Değerlendirilmesi: Yukarıdaki tablo, hisse senetlerinin günlük bazdaki hareketli ortalamalarına göre hesaplanan TAKİP SEVİYELERİNE (TS) göre teknik durumlarını "OLUMLU" veya "ZAYIF" olarak ifade etmektedir. Takip seviyesi olarak verilen değerler, hisseler için "OLUMLU" veya "ZAYIF" seyre geçiş seviyeleri olarak düşünülmelidir. Günlük TS "OLUMLU"; TS üzerinde kaldığı sürece yükseliş yönlü hareketin devamı beklentisine işaret etmektedir. Günlük TS "ZAYIF" ifadesi ise, TS altında kaldığı sürece düşüş yönlü hareketin devamı beklentisine işaret etmektedir.

TEKNİK ANALİZ

Radara
Takılanlar

Hisse Senetleri

BIST

Piyasa Ekranı

İndikatörler

Destek/Direnç

Spot

VIOP

BIST Hisseleri Trend Takip Listesi - Destek ve Direnç Seviyeleri

Hisse	Son Değer	ORTALAMALARA GÖRE			G Ü N L Ü K										
		21 Gün	50 Gün	200 Gün	Takip Seviyesi	TS'ye Uzaklık	TS'ye Göre Durum	Tarih	Değişim Değeri*	Getiri*	Pivot	Destek-1	Destek-2	Direnç-1	Direnç-2
ENKAI	23.30	ALTINDA	ALTINDA	ALTINDA	25.30	-7.90%	ZAYIF	25/04/23	30.09	-22.6%	23.67	23.01	21.00	24.69	26.70
EREGL	31.04	ALTINDA	ALTINDA	ALTINDA	32.69	-5.06%	ZAYIF	8/03/23	43.50	-28.6%	30.97	30.56	29.68	31.30	32.18
FROTO	510.90	ALTINDA	ALTINDA	ÜZERİNDE	500.00	2.18%	OLUMLU	4/09/20	84.39	505.4%	516.00	507.29	480.30	529.81	556.80
GUBRF	241.90	ÜZERİNDE	ÜZERİNDE	ÜZERİNDE	219.74	10.09%	OLUMLU	11/05/23	220.00	10.0%	240.77	235.20	223.20	245.20	257.20
IPEKE	23.92	ALTINDA	ALTINDA	ALTINDA	27.81	-13.98%	ZAYIF	26/04/23	29.72	-19.5%	24.05	23.44	21.82	24.80	26.42
ISGYO	8.10	ALTINDA	ALTINDA	ALTINDA	8.63	-6.16%	ZAYIF	15/05/23	8.70	-6.9%	7.97	7.62	6.91	8.20	8.91
KCHOL	73.05	ALTINDA	ALTINDA	ÜZERİNDE	77.50	-5.74%	ZAYIF	22/05/23	77.50	-5.7%	73.17	72.16	69.60	74.29	76.85
KOZAA	40.20	ÜZERİNDE	ÜZERİNDE	ÜZERİNDE	38.19	5.27%	OLUMLU	16/05/23	36.55	10.0%	40.23	39.21	36.74	41.27	43.74
KOZAL	18.84	ÜZERİNDE	ALTINDA	ÜZERİNDE	19.35	-2.63%	ZAYIF	23/05/23	19.30	-2.4%	18.91	18.60	17.79	19.28	20.09
KRDMD	15.82	ALTINDA	ALTINDA	ALTINDA	13.78	14.84%	OLUMLU	16/05/23	15.70	0.8%	15.81	15.37	14.33	16.24	17.28
MGROS	162.00	ALTINDA	ALTINDA	ÜZERİNDE	189.21	-14.38%	ZAYIF	22/05/23	170.14	-4.8%	164.30	160.37	148.20	170.53	182.70
OTKAR	152.20	ALTINDA	ALTINDA	ALTINDA	171.75	-11.38%	ZAYIF	15/05/23	800.00	-81.0%	152.07	148.91	141.50	155.09	162.50
OYAKC	34.40	ÜZERİNDE	ÜZERİNDE	ÜZERİNDE	30.83	11.60%	OLUMLU	11/05/23	31.22	10.2%	34.77	34.02	31.76	35.90	38.16
PETKM	12.65	ALTINDA	ALTINDA	ALTINDA	13.45	-5.98%	ZAYIF	10/01/23	18.13	-30.2%	12.63	12.37	11.77	12.87	13.47
PGSUS	406.50	ALTINDA	ALTINDA	ÜZERİNDE	449.41	-9.55%	ZAYIF	25/04/23	475.00	-14.4%	408.50	401.40	382.00	417.60	437.00
PRKME	13.23	ALTINDA	ALTINDA	ALTINDA	13.75	-3.77%	ZAYIF	13/03/23	17.87	-26.0%	13.27	13.01	12.32	13.58	14.27
SASA	48.62	ÜZERİNDE	ÜZERİNDE	ÜZERİNDE	45.09	7.83%	OLUMLU	22/05/23	44.13	10.2%	49.61	47.92	42.66	52.30	57.56
SISE	35.58	ALTINDA	ALTINDA	ALTINDA	40.27	-11.65%	ZAYIF	20/04/23	42.47	-16.2%	35.64	35.13	33.82	36.21	37.52
TAVHL	66.45	ALTINDA	ALTINDA	ALTINDA	72.37	-8.18%	ZAYIF	26/04/23	78.00	-14.8%	66.67	65.78	63.40	67.77	70.15
TCELL	30.92	ALTINDA	ALTINDA	ÜZERİNDE	32.81	-5.76%	ZAYIF	15/05/23	34.10	-9.3%	31.00	30.36	28.74	31.72	33.34
THYAO	134.10	ÜZERİNDE	ÜZERİNDE	ÜZERİNDE	128.47	4.38%	OLUMLU	16/05/23	127.71	5.0%	134.27	131.77	125.60	136.93	143.10
TKFEN	26.90	ALTINDA	ALTINDA	ALTINDA	28.75	-6.44%	ZAYIF	25/04/23	35.26	-23.7%	26.69	25.87	24.18	27.29	28.98
TMSN	46.40	ÜZERİNDE	ALTINDA	ALTINDA	44.40	4.50%	OLUMLU	17/05/23	42.65	8.8%	47.02	45.61	41.48	49.05	53.18
TOASO	184.10	ALTINDA	ALTINDA	ÜZERİNDE	208.97	-11.90%	ZAYIF	28/04/23	206.00	-10.6%	186.47	181.98	168.40	193.32	206.90
TRGYO	13.17	ALTINDA	ALTINDA	ALTINDA	13.41	-1.80%	ZAYIF	18/05/23	13.52	-2.6%	13.11	12.90	12.48	13.26	13.68
TTKOM	13.75	ALTINDA	ALTINDA	ALTINDA	14.75	-6.77%	ZAYIF	19/04/23	18.42	-25.4%	13.82	13.60	12.96	14.12	14.76
TTRAK	580.00	ÜZERİNDE	ÜZERİNDE	ÜZERİNDE	517.13	12.16%	OLUMLU	19/07/22	220.00	163.6%	577.53	560.84	523.80	591.76	628.80
TUPRS	63.90	ALTINDA	ALTINDA	ÜZERİNDE	73.74	-13.34%	ZAYIF	7/02/23	76.00	-15.9%	64.17	63.27	60.80	65.33	67.80

TEKNİK ANALİZ

Radara
Takılanlar

Hisse Senetleri

BIST

Piyasa Ekranı

İndikatörler

Destek/Direnç

Spot

ViOP



BIST100

BIST100-Teknik Yorum: BIST100 düşük hacimli yatay seyrini dün de devam ettirdi. Kapanış 4428 seviyesinde gerçekleşti. BIST'te önemli destek bölgesi olarak değerlendirdiğimiz 4404-4310 bandı test ediliyor. Bir önceki dip bölgesi de bu bantta tutunma/tepki beklentimiz devam etmekle birlikte 4310 seviyesi altını BIST için yeni ve daha belirgin zayıflama sürecine işaret edebilecek bölge olarak değerlendiriyoruz. BIST'te saatlik periyotta olumlu teknik görünüme geri dönüş için ise 4600-4700 seviyesi üzerine geri dönüşü gerekli görüyoruz. Bu durumda yeni yatay kanal bölgesi olarak değerlendirdiğimiz 4884-5030 bandı da tekrar gündeme gelebilecektir. BIST100'de 4404-4380-4310 destek, 4500-4550/80-4630/80-4700/50-4884 direnç.

Trend Orta-Uzun

4,611

Destekler	Dirençler	Ortalamalar	
4,388.19	4,487	21 Gün	4,611
4,332.97	4,543	50 Gün	4,777
4,269.35	4,606	100 Gün	4,787

TEKNİK ANALİZ

Radara
Takılanlar

Hisse Senetleri

BIST

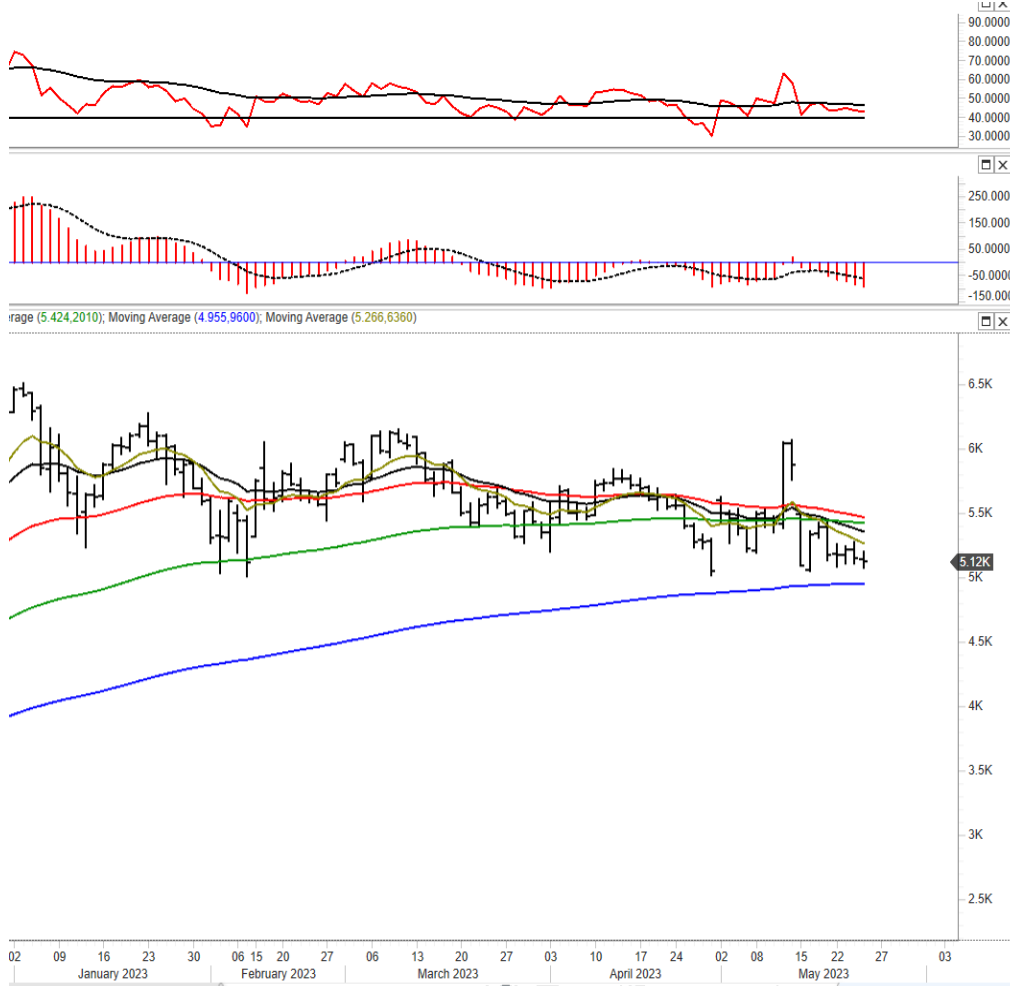
Piyasa Ekranı

İndikatörler

Destek/Direnç

Spot

ViOP



BIST30 ViOP

XU030 Haziran Teknik Yorum: Haziran vadeli kontratta gün içerisinde test edilen 5200 direnç bölgesinden satış baskısı etkili. Haziran vadede kısa periyotta yeni bir iyimserlik ve yukarı hareketlenme için 5200-5270 ara direnç olmakla birlikte, 5350-5400 direnci üzerine geri dönüşü gerekli görüyoruz. 5080-5000 destek bölgesi altına yaşanacak sarkma ise yeni bir zayıflama sürecine işaret edebilir. Bu durumda 4900-4800 bandı gündeme gelebilecektir.

YASAL UYARI: Burada yer alan yatırım bilgi, yorum ve tavsiyeleri yatırım danışmanlığı kapsamında değildir. Yatırım danışmanlığı hizmeti, yetkili kuruluşlar tarafından kişilerin risk ve getiri tercihleri dikkate alınarak kişiye özel sunulmaktadır. Burada yer alan yorum ve tavsiyeler ise genel niteliktedir. Bu tavsiyeler mali durumunuz ile risk ve getiri tercihlerinize uygun olmayabilir. Bu nedenle, sadece burada yer alan bilgilere dayanılarak yatırım kararı verilmesi beklentilerinize uygun sonuçlar doğurmayabilir.

Bu rapor ve yorumlardaki yazılar, bilgiler ve grafikler, ulaşılabilen ilk kaynaklardan iyi niyetle ve doğruluğu, geçerliliği, etkinliği velhasıl her ne şekil, suret ve nam altında olursa olsun herhangi bir karara dayanak oluşturması hususunda herhangi bir teminat, garanti oluşturmadan, yalnızca bilgi edinilmesi amacıyla derlenmiştir. İş bu raporlardaki yorumlardan; eksik bilgi ve/veya güncellenme gibi konularda ortaya çıkabilecek zararlardan Akbank T.A.Ş., Ak Yatırım Menkul Değerler A.Ş., Ak Portföy Yönetimi A.Ş. ve çalışanları sorumlu değildir. Akbank T.A.Ş., Ak Yatırım Menkul Değerler A.Ş., Ak Portföy Yönetimi A.Ş her an, hiçbir şekil ve surette ön ihbara ve/veya ihtara gerek kalmaksızın söz konusu bilgileri, tavsiyeleri değiştirebilir ve/veya ortadan kaldırabilir. Genel anlamda bilgi vermek amacıyla hazırlanmış olan iş bu rapor ve yorumlar, kapsamı bilgiler, tavsiyeler hiçbir şekil ve surette Akbank T.A.Ş., Ak Yatırım Menkul Değerler A.Ş., Ak Portföy Yönetimi A.Ş 'nin herhangi bir taahhüdünü tazammum etmediğinden, bu bilgilere istinaden her türlü özel ve/veya tüzel kişiler tarafından alınacak kararlar, varılacak sonuçlar, gerçekleştirilecek işlemler ve oluşabilecek her türlü riskler bizatihi bu kişilere ait ve raci olacaktır. Hiçbir şekil ve surette ve her ne nam altında olursa olsun, her türlü gerçek ve/veya tüzel kişinin, gerek doğrudan gerek dolayısı ile ve bu sebeplerle uğrayabileceği her türlü doğrudan ve/veya dolayısıyla oluşacak maddi ve manevi zarar, kar mahrumiyeti, velhasıl her ne nam altında olursa olsun uğrayabileceği zararlardan hiçbir şekil ve surette Akbank T.A.Ş., Ak Yatırım Menkul Değerler A.Ş., Ak Portföy Yönetimi A.Ş. ve çalışanları sorumlu tutulamayacak ve hiçbir şekil ve surette her ne nam altında olursa olsun Akbank T.A.Ş., Ak Yatırım Menkul Değerler A.Ş., Ak Portföy Yönetimi A.Ş. çalışanlarından talepte bulunulmayacaktır.
