

Radara
Takılanlar

TEKNİK ANALİZ

Piyasa Ekranı

Hisse Senetleri

BIST

İndikatörler

Destek/Direnç

Spot

VİOP

MACD

AL Verenler		SAT Verenler	
AKENR	AYEN	BANVT	
AKMGY	DOHOL	TRILC	
ANHYT	NTGAZ		
ANGEN	TUKAS		
ARDYZ	SOKM		

Güç Göstergeleri Olumlu

OLUMLU			
ENKAI	YKBNK	ODAS	
ALARK	KORDS	SISE	
DOHOL	MGROS	DOAS	
ZOREN	KRDMD	INDES	
ISCTR	GUBRF	KRVGD	

Yüksek Hacimliler

Yüksek Hacimliler		
CANTE		
EGPRO		
YGGYO		
SMRTG		
YUNSA		

200 G. Ortalama/Fiyat Kesişmesi

Yukarı		Aşağı	
AKSEN	DGATE	BAYRK	
ALKIM	TRCAS	KAPLM	
AYDEM	ZOREN	MANAS	
AYEN	KARYE		
BAGFS	NETAS		

20/50-50/200 Ort. Yuk. Kesişme

Yukarı			
-			

50/20-200/50 Ort. Aşğ. Kesişme

Aşağı			
BOBET			
ISMEN			
KOZAA			
MNDTR			
TTKOM			

Göstergeleri Dipte*

Dip		
HATEK	AYGAZ	
TTKOM	TAVHL	
BSOKE	ULKER	
TCELL	PGSUS	
SKTAS	SKBNK	

Para Giriş/Çıkışları

Hisse	Giriş	Hisse	Çıkış
YKBNK	58.8	KRDMD	-181.3
ISCTR	51.3	EREGL	-111.6
ENKAI	49.9	ENJSA	-57.5
KOZAL	48.1	TUPRS	-53.3
AKBNK	47.8	ASELS	-40.4

İlk 5 kurum, milyon TL

* Göstergeleri dipte olanlar, Stoch, RSI, DI, MFI, WillR, CCI indikatör ortalaması en düşük olan hisseler arasından seçilmektedir.

TEKNİK ANALİZ

Radara
Takılanlar

Hisse Senetleri

BIST

Piyasa Ekranı

İndikatörler

Destek/Direnç

Spot

VIOP

BIST Hisseleri Trend Takip Listesi - Destek ve Direnç Seviyeleri

Hisse	Son Değer	ORTALAMALARA GÖRE			G Ü N L Ü K						Pivot	Destek-1	Destek-2	Direnç-1	Direnç-2
		21 Gün	50 Gün	200 Gün	Takip Seviyesi	TS'ye Uzaklık	TS'ye Göre Durum	Tarih	Değişim Değeri*	Getiri*					
XU100	5,086.2	ÜZERİNDE	ÜZERİNDE	ÜZERİNDE	5,000.0	1.72%	OLUMLU	20/02/23	5050.0	0.7%	5,082.7	5,026.8	4,897.1	5,135.1	5,264.9
XU030	5,615.6	ÜZERİNDE	ÜZERİNDE	ÜZERİNDE	5,600.0	0.28%	OLUMLU	20/02/23	5650.0	-0.6%	5,618.9	5,563.5	5,427.1	5,677.5	5,813.9
XBANK	4,128.4	ALTINDA	ALTINDA	ÜZERİNDE	4,381.6	-5.78%	ZAYIF	10/01/23	4500.0	-8.3%	4,150.4	4,036.4	3,736.6	4,286.6	4,586.4
GARAN	22.74	ALTINDA	ALTINDA	ÜZERİNDE	23.66	-3.87%	ZAYIF	26/01/23	24.92	-8.7%	22.91	22.32	20.70	23.68	25.30
HALKB	11.05	ÜZERİNDE	ÜZERİNDE	ÜZERİNDE	10.87	1.69%	OLUMLU	17/02/23	10.84	1.9%	11.07	10.72	9.86	11.45	12.31
ISCTR	11.02	ÜZERİNDE	ÜZERİNDE	ÜZERİNDE	11.45	-3.74%	ZAYIF	25/01/23	11.67	-5.6%	11.08	10.73	9.81	11.49	12.41
VAKBN	9.35	ALTINDA	ALTINDA	ÜZERİNDE	10.02	-6.67%	ZAYIF	10/01/23	10.60	-11.8%	9.42	9.14	8.36	9.78	10.56
YKBNK	9.27	ÜZERİNDE	ALTINDA	ÜZERİNDE	9.24	0.31%	OLUMLU	23/02/23	9.24	0.3%	9.25	8.91	8.12	9.58	10.37
AGHOL	81.30	ALTINDA	ALTINDA	ÜZERİNDE	95.38	-14.76%	ZAYIF	10/01/23	98.88	-17.8%	81.12	79.22	74.90	82.83	87.15
AKCNS	68.85	ÜZERİNDE	ÜZERİNDE	ÜZERİNDE	65.08	5.79%	OLUMLU	6/02/23	53.76	28.1%	68.85	68.85	68.85	68.85	68.85
AKGRT	2.75	ALTINDA	ALTINDA	ÜZERİNDE	3.35	-17.81%	ZAYIF	10/01/23	3.50	-21.4%	2.76	2.72	2.61	2.80	2.91
AKSA	77.80	ÜZERİNDE	ALTINDA	ÜZERİNDE	76.00	2.37%	OLUMLU	20/02/23	77.00	1.0%	78.12	76.25	71.40	80.30	85.15
AKSEN	36.70	ÜZERİNDE	ALTINDA	ÜZERİNDE	36.32	1.04%	OLUMLU	23/02/23	36.40	0.8%	35.81	33.39	28.66	37.33	42.06
ALARK	77.10	ÜZERİNDE	ÜZERİNDE	ÜZERİNDE	69.56	10.84%	OLUMLU	21/02/23	69.30	11.3%	75.85	71.88	63.85	78.57	86.60
ARCLK	115.50	ÜZERİNDE	ÜZERİNDE	ÜZERİNDE	109.41	5.57%	OLUMLU	21/02/23	114.60	0.8%	116.87	113.35	103.30	121.75	131.80
ARDYZ	7.38	ALTINDA	ALTINDA	ALTINDA	8.90	-17.06%	ZAYIF	10/01/23	9.28	-20.4%	7.36	7.14	7.03	7.57	7.68
ASELS	54.35	ALTINDA	ALTINDA	ÜZERİNDE	60.05	-9.49%	ZAYIF	16/02/23	60.60	-10.3%	54.58	53.60	50.95	55.80	58.45
AYGAZ	75.55	ALTINDA	ALTINDA	ÜZERİNDE	86.05	-12.20%	ZAYIF	6/02/23	82.17	-8.1%	75.48	73.76	69.70	77.14	81.20
BIMAS	133.60	ÜZERİNDE	ÜZERİNDE	ÜZERİNDE	131.12	1.90%	OLUMLU	15/02/23	128.68	3.8%	133.10	131.16	127.10	134.54	138.60
BIZIM	26.14	ALTINDA	ALTINDA	ÜZERİNDE	28.14	-7.10%	ZAYIF	27/01/23	34.12	-23.4%	26.18	25.96	25.40	26.44	27.00
COLLA	182.50	ALTINDA	ALTINDA	ÜZERİNDE	180.86	0.91%	OLUMLU	23/02/23	180.83	0.9%	182.27	179.28	172.40	185.02	191.90
CIMSA	128.50	ÜZERİNDE	ÜZERİNDE	ÜZERİNDE	111.45	15.30%	OLUMLU	6/02/23	94.52	36.0%	130.00	127.44	119.50	134.06	142.00
CLEBI	495.40	ALTINDA	ALTINDA	ÜZERİNDE	558.04	-11.23%	ZAYIF	25/01/23	576.59	-14.1%	494.50	484.11	460.30	503.99	527.80
DOAS	166.80	ÜZERİNDE	ÜZERİNDE	ÜZERİNDE	168.29	-0.88%	ZAYIF	10/01/23	165.00	1.1%	165.83	161.15	151.10	169.55	179.60
DOHOL	8.73	ALTINDA	ALTINDA	ÜZERİNDE	9.27	-5.84%	ZAYIF	11/01/23	9.98	-12.5%	8.63	8.27	7.53	8.89	9.63
EKGYO	8.09	ÜZERİNDE	ÜZERİNDE	ÜZERİNDE	7.39	9.52%	OLUMLU	20/02/23	8.05	0.5%	8.11	7.84	7.19	8.39	9.04
ENJSA	32.62	ÜZERİNDE	ÜZERİNDE	ÜZERİNDE	33.60	-2.91%	ZAYIF	27/01/23	33.47	-2.5%	32.73	31.95	29.94	33.63	35.64

Tablonun Değerlendirilmesi: Yukarıdaki tablo, hisse senetlerinin günlük bazdaki hareketli ortalamalarına göre hesaplanan TAKİP SEVİYELERİNE (TS) göre teknik durumlarını "OLUMLU" veya "ZAYIF" olarak ifade etmektedir. Takip seviyesi olarak verilen değerler, hisseler için "OLUMLU" veya "ZAYIF" seyre geçiş seviyeleri olarak düşünülmelidir. Günlük TS "OLUMLU"; TS üzerinde kaldığı sürece yükseliş yönlü hareketin devamı beklentisine işaret etmektedir. Günlük TS "ZAYIF" ifadesi ise, TS altında kaldığı sürece düşüş yönlü hareketin devamı beklentisine işaret etmektedir.

TEKNİK ANALİZ

Radara
Takılanlar

Hisse Senetleri

BIST

Piyasa Ekranı

İndikatörler

Destek/Direnç

Spot

VIOP

BIST Hisseleri Trend Takip Listesi - Destek ve Direnç Seviyeleri

Hisse	Son Değer	ORTALAMALARA GÖRE			G Ü N L Ü K										
		21 Gün	50 Gün	200 Gün	Takip Seviyesi	TS'ye Uzaklık	TS'ye Göre Durum	Tarih	Değişim Değeri*	Getiri*	Pivot	Destek-1	Destek-2	Direnç-1	Direnç-2
ENKAI	31.50	ÜZERİNDE	ÜZERİNDE	ÜZERİNDE	29.27	7.60%	OLUMLU	22/02/23	29.08	8.3%	30.93	29.40	26.40	31.90	34.90
EREGL	44.38	ÜZERİNDE	ÜZERİNDE	ÜZERİNDE	43.52	1.97%	OLUMLU	16/02/23	41.58	6.7%	44.71	43.88	41.48	45.88	48.28
FROTO	540.40	ÜZERİNDE	ÜZERİNDE	ÜZERİNDE	480.00	12.58%	OLUMLU	4/09/20	84.39	540.4%	540.27	531.07	509.20	549.33	571.20
GUBRF	221.90	ALTINDA	ALTINDA	ÜZERİNDE	275.00	-19.31%	ZAYIF	1/02/23	275.00	-19.3%	224.60	218.66	201.20	233.24	250.70
IPEKE	31.74	ALTINDA	ALTINDA	ÜZERİNDE	31.07	2.16%	OLUMLU	23/02/23	31.07	2.2%	31.37	30.18	27.78	32.18	34.58
ISGYO	10.18	ALTINDA	ALTINDA	ALTINDA	11.51	-11.54%	ZAYIF	1/02/23	10.95	-7.0%	10.16	9.99	9.58	10.32	10.73
KCHOL	75.10	ALTINDA	ÜZERİNDE	ÜZERİNDE	75.00	0.13%	OLUMLU	23/02/23	75.00	0.1%	75.32	74.21	71.30	76.64	79.55
KOZAA	47.06	ALTINDA	ALTINDA	ÜZERİNDE	49.48	-4.89%	ZAYIF	0/01/00	55.10	-14.6%	47.01	45.66	42.48	48.30	51.48
KOZAL	26.00	ALTINDA	ÜZERİNDE	ÜZERİNDE	28.25	-7.97%	ZAYIF	11/01/23	541.19	-95.2%	25.82	25.24	24.08	26.22	27.38
KRDMD	21.74	ÜZERİNDE	ÜZERİNDE	ÜZERİNDE	19.43	11.89%	OLUMLU	16/02/23	17.83	21.9%	21.45	20.00	16.90	22.60	25.70
MGROS	139.80	ÜZERİNDE	ÜZERİNDE	ÜZERİNDE	147.51	-5.23%	ZAYIF	1/02/23	132.00	5.9%	140.50	137.24	128.60	144.46	153.10
OTKAR	947.00	ALTINDA	ÜZERİNDE	ÜZERİNDE	915.48	3.44%	OLUMLU	15/02/23	918.00	3.2%	948.80	937.48	908.20	961.92	991.20
OYAKC	39.96	ÜZERİNDE	ÜZERİNDE	ÜZERİNDE	32.84	21.68%	OLUMLU	9/03/22	7.76	414.9%	40.29	36.84	28.20	44.06	52.70
PETKM	16.84	ÜZERİNDE	ALTINDA	ÜZERİNDE	17.84	-5.59%	ZAYIF	10/01/23	18.13	-7.1%	16.88	16.41	15.25	17.39	18.55
PGSUS	470.70	ALTINDA	ALTINDA	ÜZERİNDE	526.83	-10.65%	ZAYIF	7/02/23	481.90	-2.3%	474.40	465.58	440.00	486.92	512.50
PRKME	16.63	ALTINDA	ALTINDA	ÜZERİNDE	17.75	-6.32%	ZAYIF	6/02/23	18.08	-8.0%	16.18	14.86	12.23	17.05	19.68
SASA	107.70	ALTINDA	ALTINDA	ÜZERİNDE	108.36	-0.61%	ZAYIF	22/02/23	108.00	-0.3%	106.90	99.14	81.50	113.86	131.50
SISE	45.76	ÜZERİNDE	ÜZERİNDE	ÜZERİNDE	43.40	5.43%	OLUMLU	15/02/23	41.29	10.8%	45.57	44.51	42.22	46.43	48.72
TAVHL	72.60	ALTINDA	ALTINDA	ÜZERİNDE	87.31	-16.85%	ZAYIF	10/01/23	87.01	-16.6%	73.12	71.94	68.50	74.81	78.25
TCELL	32.28	ALTINDA	ALTINDA	ÜZERİNDE	37.31	-13.48%	ZAYIF	26/01/23	39.52	-18.3%	32.45	31.84	30.18	33.22	34.88
THYAO	136.60	ALTINDA	ÜZERİNDE	ÜZERİNDE	146.03	-6.46%	ZAYIF	31/01/23	139.80	-2.3%	137.23	135.42	130.30	139.68	144.80
TKFEN	35.66	ALTINDA	ALTINDA	ÜZERİNDE	40.42	-11.77%	ZAYIF	10/01/23	45.97	-22.4%	36.07	34.99	31.92	37.55	40.62
TMSN	53.70	ALTINDA	ALTINDA	ALTINDA	59.07	-9.09%	ZAYIF	30/01/23	57.85	-7.2%	53.12	50.95	46.45	54.70	59.20
TOASO	163.00	ÜZERİNDE	ÜZERİNDE	ÜZERİNDE	173.21	-5.89%	ZAYIF	11/01/23	147.79	10.3%	162.03	158.53	151.30	164.57	171.80
TRGYO	16.20	ÜZERİNDE	ÜZERİNDE	ÜZERİNDE	14.80	9.46%	OLUMLU	17/02/23	14.80	9.5%	16.27	15.83	14.70	16.77	17.90
TTKOM	17.84	ALTINDA	ALTINDA	ÜZERİNDE	21.26	-16.10%	ZAYIF	10/01/23	22.29	-20.0%	17.99	17.58	16.42	18.56	19.72
TTRAK	548.00	ALTINDA	ÜZERİNDE	ÜZERİNDE	483.16	13.42%	OLUMLU	19/07/22	220.00	149.1%	550.10	539.15	510.40	563.15	591.90
TUPRS	586.50	ÜZERİNDE	ÜZERİNDE	ÜZERİNDE	656.88	-10.71%	ZAYIF	7/02/23	548.50	6.9%	588.60	578.24	550.90	601.06	628.40

TEKNİK ANALİZ

Radara
Takılanlar

Hisse Senetleri

BIST

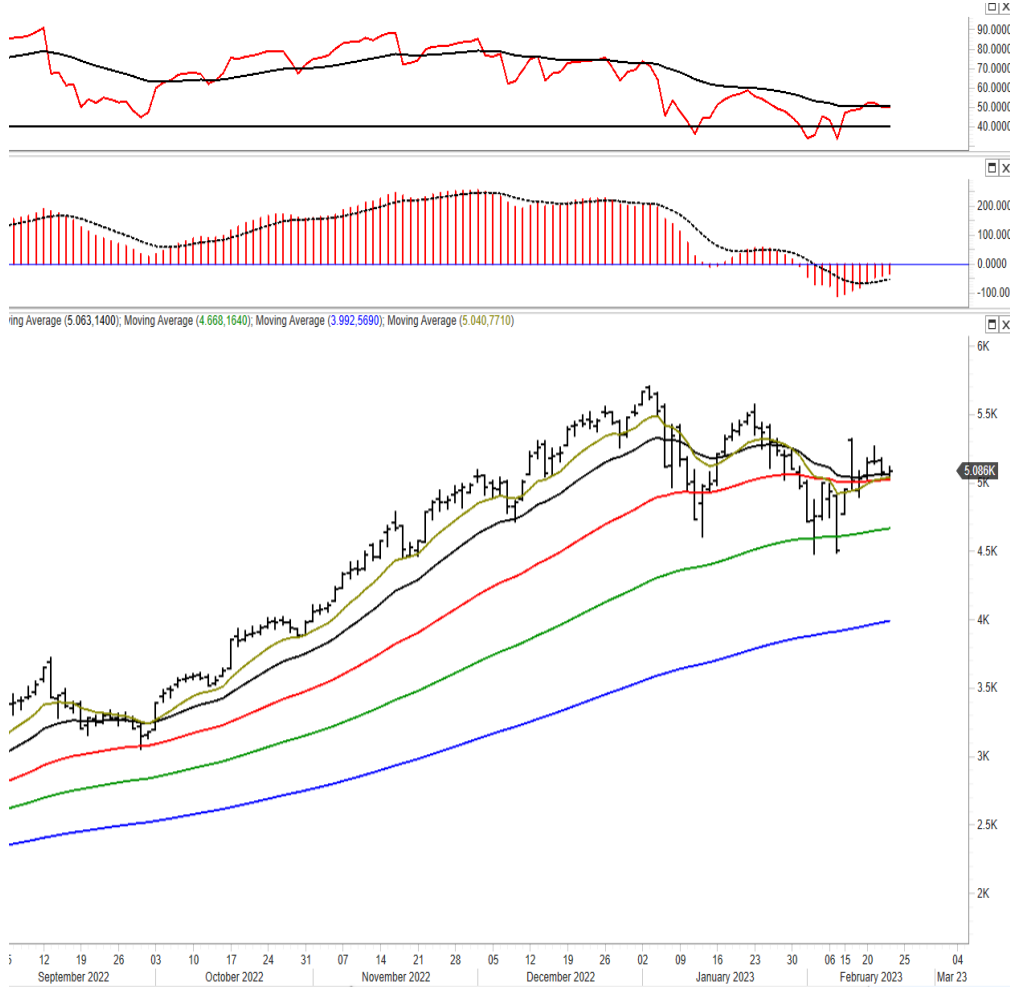
Piyasa Ekranı

İndikatörler

Destek/Direnç

Spot

VİOP



BIST100

BIST100-Teknik Yorum: BIST100 dün oldukça dar bantta yatay hareketleydi. Kapanış 5086 seviyesinde gerçekleşti. Endekste 21 ve 50 günlük ortalamaların da bulunduğu 5060-5000 destek bölgesinin hemen üzerindeki hareket korunuyor. Bu bölge üzerindeki tutunma kısa periyot için sınırlı da olsa iyimserlik işareti olarak değerlendirilebilir. Fakat yükseliş hareketinin yeniden güç kazanabilmesi için endekste 5170/5200 direnci üzerinde kapanış gerektiğini, bu durumda 5300-5600 bandının da yeniden hedeflenebileceğini belirtebiliriz. Beklememekle birlikte, destek bölgesi olarak belirttiğimiz 5050-5000 bandı altına yaşanacak sarkma, kısa periyot için yeni bir zayıflama sürecine işaret edebilecek ve 4850-4750 bandını yeniden gündeme getirebilecektir. BIST100'de 5050-5000-4930-4850-4750 destek, 5170-5250/65-5300/20-5350 -5400/30-5450 direnç.

Trend Orta-Uzun

5,000

Destekler	Dirençler	Ortalamalar	
5,026.83	5,135	21 Gün	5,063
4,966.52	5,195	50 Gün	5,023
4,897.05	5,265	100 Gün	4,668

TEKNİK ANALİZ

Radara
Takılanlar

Hisse Senetleri

BIST

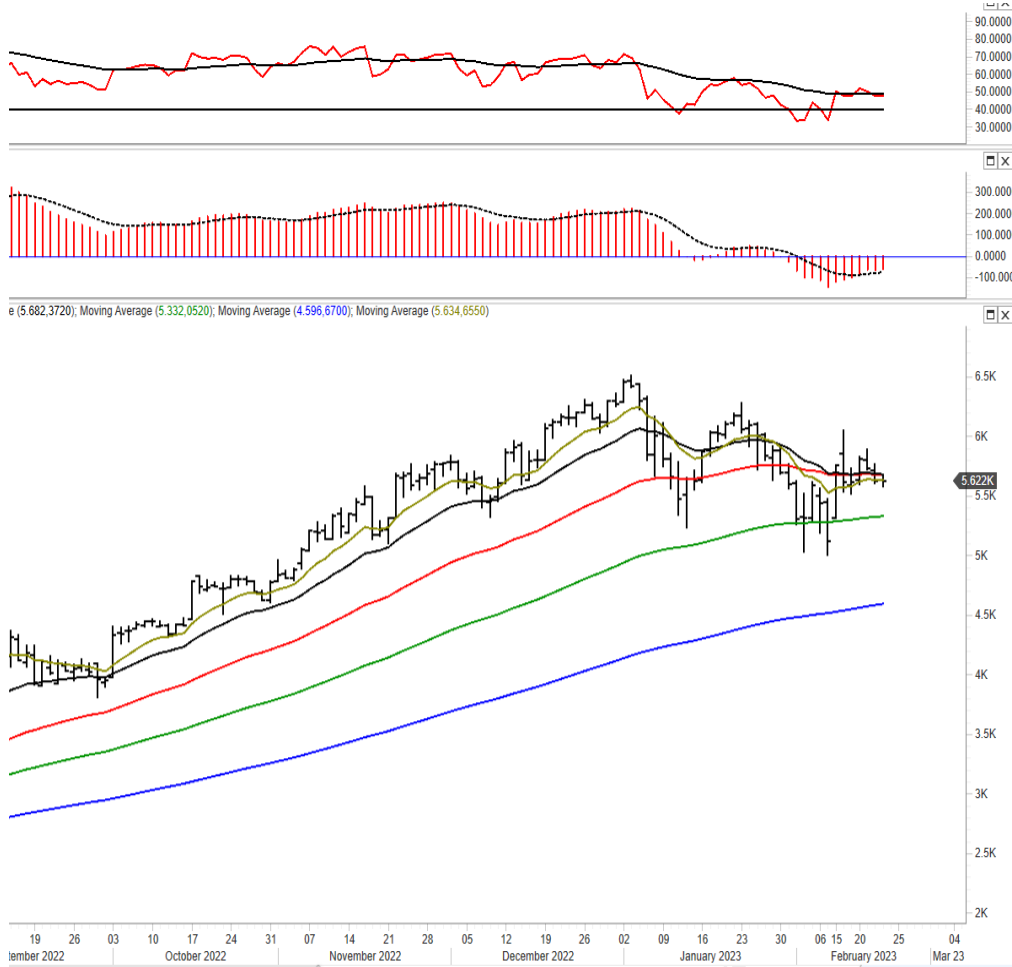
Piyasa Ekranı

İndikatörler

Destek/Direnç

Spot

ViOP



BIST30 ViOP

XU030 Şubat Teknik Yorum: Şubat vadeli kontratta yakın destek bölgesi olarak değerlendirdiğimiz 5600-5550 bölgesi gün içerisinde test edildi. Bu bölgede yaşanan tutunma sınırlı da olsa iyimserlik işareti olarak görülebilir. Bu bölge altına yaşanacak sarkma durumunda yeni bir zayıflama süreci gelişebileceğini ve bu durumda ilk aşamada 5450-5350 desteğinin tekrar gündeme gelebileceğini belirtebiliriz. Şubat vade için 5700-5750 direnci üzerine geri dönüş bir miktar iyimserlik sağlayabilecektir. 5850-5880 bir sonraki direnç bölgesi.

YASAL UYARI: Burada yer alan yatırım bilgi, yorum ve tavsiyeleri yatırım danışmanlığı kapsamında değildir. Yatırım danışmanlığı hizmeti, yetkili kuruluşlar tarafından kişilerin risk ve getiri tercihleri dikkate alınarak kişiye özel sunulmaktadır. Burada yer alan yorum ve tavsiyeler ise genel niteliktedir. Bu tavsiyeler mali durumunuz ile risk ve getiri tercihlerinize uygun olmayabilir. Bu nedenle, sadece burada yer alan bilgilere dayanılarak yatırım kararı verilmesi beklentilerinize uygun sonuçlar doğurmayabilir.

Bu rapor ve yorumlardaki yazılar, bilgiler ve grafikler, ulaşılabilen ilk kaynaklardan iyi niyetle ve doğruluğu, geçerliliği, etkinliği velhasıl her ne şekil, suret ve nam altında olursa olsun herhangi bir karara dayanak oluşturması hususunda herhangi bir teminat, garanti oluşturmadan, yalnızca bilgi edinilmesi amacıyla derlenmiştir. İş bu raporlardaki yorumlardan; eksik bilgi ve/veya güncellenme gibi konularda ortaya çıkabilecek zararlardan Akbank T.A.Ş., Ak Yatırım Menkul Değerler A.Ş., Ak Portföy Yönetimi A.Ş. ve çalışanları sorumlu değildir. Akbank T.A.Ş., Ak Yatırım Menkul Değerler A.Ş., Ak Portföy Yönetimi A.Ş her an, hiçbir şekil ve surette ön ihbara ve/veya ihtara gerek kalmaksızın söz konusu bilgileri, tavsiyeleri değiştirebilir ve/veya ortadan kaldırabilir. Genel anlamda bilgi vermek amacıyla hazırlanmış olan iş bu rapor ve yorumlar, kapsamı bilgiler, tavsiyeler hiçbir şekil ve surette Akbank T.A.Ş., Ak Yatırım Menkul Değerler A.Ş., Ak Portföy Yönetimi A.Ş 'nin herhangi bir taahhüdünü tazammum etmediğinden, bu bilgilere istinaden her türlü özel ve/veya tüzel kişiler tarafından alınacak kararlar, varılacak sonuçlar, gerçekleştirilecek işlemler ve oluşabilecek her türlü riskler bizatihi bu kişilere ait ve raci olacaktır. Hiçbir şekil ve surette ve her ne nam altında olursa olsun, her türlü gerçek ve/veya tüzel kişinin, gerek doğrudan gerek dolayısı ile ve bu sebeplerle uğrayabileceği her türlü doğrudan ve/veya dolayısıyla oluşacak maddi ve manevi zarar, kar mahrumiyeti, velhasıl her ne nam altında olursa olsun uğrayabileceği zararlardan hiçbir şekil ve surette Akbank T.A.Ş., Ak Yatırım Menkul Değerler A.Ş., Ak Portföy Yönetimi A.Ş. ve çalışanları sorumlu tutulamayacak ve hiçbir şekil ve surette her ne nam altında olursa olsun Akbank T.A.Ş., Ak Yatırım Menkul Değerler A.Ş., Ak Portföy Yönetimi A.Ş. çalışanlarından talepte bulunulmayacaktır.
