

# Havacılık Sektör Notu

## Türkiye yolcu sayısı yıllık %27 arttı...

Analist Aytunç Uz

aytunc.uz@akyatirim.com.tr

Aralık ayında Türkiye yolcu sayısı yıllık %27 artarak 2019 yılının %96'sı olan 12,9 milyon seviyesinde gerçekleşmiştir. Yurt içi yolcu sayısı yıllık %12 artarak 2019 yılının %83'ü olan 6,0 milyon seviyesinde gerçekleşmiştir. Uluslararası yolcu sayısı yıllık %44 artarak 2019 yılının %113'ü olan 6,9 milyon seviyesinde gerçekleşmiştir. Yurt içi, uluslararası ve toplam yolcu sayılarının Kasım 2022'de, 2019 yılının sırasıyla %81, %109 ve %93 seviyelerinde gerçekleşmişti. **Aralık 2022'de Türkiye yolcu sayısı eğiliminde bir artış olduğunu izlemekteyiz.**

İstanbul Havalimanı'nda, THY'nin ana üssü, toplam yolcu sayısı yıllık %38 artarak 5,4 milyon kişiye ulaştı. Yurt içi yolcu sayısı yıllık %15 artarak 1,1 milyon kişiye ulaşırken uluslararası yolcu sayısı yıllık %46 artarak 4,3 milyon kişiye ulaştı.

Sabiha Gökçen'in, Pegasus ve AnadoluJet'in ana üssü, toplam yolcu sayısı %22 artarak 2019 yılının %95'i olan 2,7 milyon yolcu seviyesinde gerçekleşmiştir. Yurt içi yolcu sayısı yıllık %7 artarak 2019 yılının %74'ü olan 1,2 milyon kişiye ulaşırken, uluslararası yolcu sayısı yıllık %39 artarak 2019 yılının %123'ü olan 1,5 milyon kişiye ulaştı. Kasım 2022'de Sabiha Gökçen yurt içi, uluslararası ve toplam yolcu sayıları 2019 yılının %72, %122 ve %92 seviyelerine ulaşmıştı. **Aralık 2022'de yolcu sayısı eğiliminde bir artış olduğunu izlemekteyiz.**

Antalya Havalimanı'nın, Pegasus, THY ve AnadoluJet'in üssü, toplam yolcu sayısı %41 artarak 2019 yılının %109'u olan 1,0 milyon yolcu seviyesinde gerçekleşmiştir. Yurt içi yolcu sayısı yıllık %15 artarak 2019 yılının %88'i olan 0,4 milyon yolcu seviyesinde gerçekleşirken, uluslararası yolcu sayısı yıllık %70 artarak 2019 yılının %132'si olan 0,5 milyon kişiye ulaştı. Kasım 2022'de Antalya Havalimanı yurt içi, uluslararası ve toplam yolcu sayıları 2019 yılının %90, %120 ve %108 seviyelerine ulaşmıştı. **Aralık 2022'de yolcu sayısı eğiliminde hafif bir artış olduğunu izlemekteyiz.**

Söz konusu haberi TAV, Pegasus ve THY için "hafif olumlu" olarak yorumluyoruz.

Bloomberg Kodu	THYAO	TI		
<b>Tavsiye</b>	<b>Endeksin Üzerinde Getiri</b>			
<b>Hedef fiyat, TL/hisse</b>	<b>TRY152.00</b>			
Son kapanış, TL/hisse	TRY125.30			
Yukarı potansiyel	%21			
Halka açıklık oranı	%50			
Piyasa değeri, TL mn	172,914			
Firma değeri, TL mn	336,852			
<b>Finansal veriler</b>	<b>2020</b>	<b>2021</b>	<b>2022T</b>	<b>2023T</b>
<b>Özet UFRS Finansallar, TLmn</b>				
Ciro	46,448	97,378	313,918	432,978
FAVÖK	8,261	27,922	79,165	86,622
Net kar	-5,588	8,213	45,998	36,521

Bloomberg Kodu	PGSUS	TI		
<b>Tavsiye</b>	<b>Endeksin Üzerinde Getiri</b>			
<b>Hedef fiyat, TL/hisse</b>	<b>TRY650.00</b>			
Son kapanış, TL/hisse	TRY428.00			
Yukarı potansiyel	%52			
Halka açıklık oranı	%43			
Piyasa değeri, TL mn	43,784			
Firma değeri, TL mn	85,819			
<b>Finansal veriler</b>	<b>2020</b>	<b>2021</b>	<b>2022T</b>	<b>2023T</b>
<b>Özet UFRS Finansallar, TLmn</b>				
Ciro	4,804	10,664	42,321	67,856
FAVÖK	481	2,271	12,952	21,686
Net kar	-1,965	-1,972	4,984	9,255

Bloomberg Kodu	TAVHL	TI		
<b>Tavsiye</b>	<b>Endeksin Üzerinde Getiri</b>			
<b>Hedef fiyat, TL/hisse</b>	<b>TRY108.00</b>			
Son kapanış, TL/hisse	TRY76.30			
Yukarı potansiyel	%42			
Halka açıklık oranı	%48			
Piyasa değeri, TL mn	27,718			
Firma değeri, TL mn	46,849			
<b>Finansal veriler</b>	<b>2020</b>	<b>2021</b>	<b>2022T</b>	<b>2023T</b>
<b>Özet UFRS Finansallar, TLmn</b>				
Ciro	2,415	5,459	17,217	23,640
FAVÖK	204	1,616	5,782	9,033
Net kar	-2,283	468	2,167	3,944

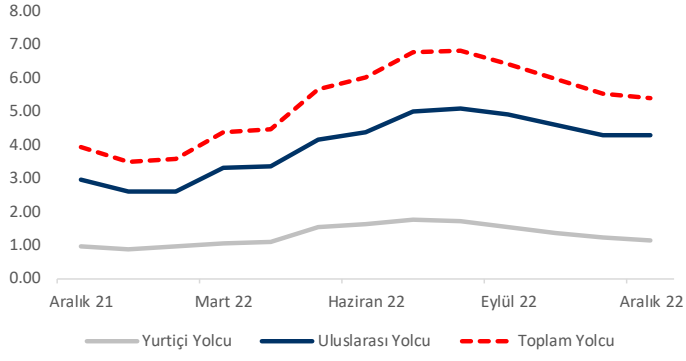
Rapor fiyatları 11 Ocak 2023

Kaynak: Ak Yatırım Araştırma

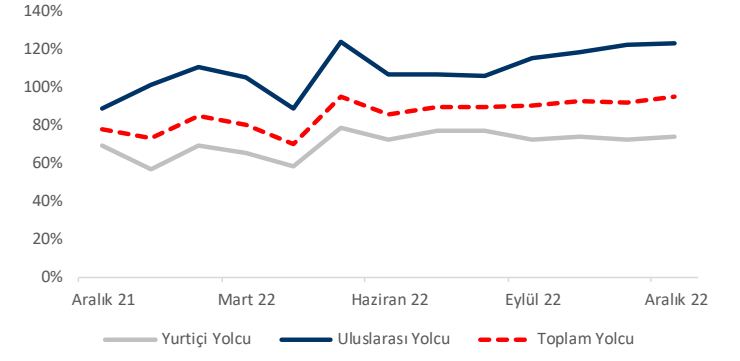
Türkiye Yolcu Sayısı	Aralık 22	Kasım 22	a/a	Aralık 21	y/y	4Ç22	4Ç21	y/y	2022	2021	y/y
<b>İstanbul Havalimanı</b>											
Yurtiçi Yolcu	1.1	1.2	-8%	1.0	15%	3.71	3.15	18%	15.9	10.7	49%
2019'un %'si	93%	91%	257 bps	81%	1,237 bps	93%	79%	1,417 bps	126%	85%	4,150 bps
Uluslararası Yolcu	4.3	4.3	0%	3.0	46%	13.21	9.01	47%	48.6	26.5	83%
2019'un %'si	108%	104%	341 bps	74%	3,373 bps	103%	70%	3,272 bps	123%	67%	5,601 bps
Toplam Yolcu	5.4	5.5	-2%	3.9	38%	16.91	12.15	39%	64.5	37.2	73%
2019'un %'si	104%	101%	342 bps	76%	2,880 bps	101%	72%	2,834 bps	124%	71%	5,250 bps
Günlük Uçak Sayısı	1,182	1,212	-2%	889	33%	1,196	916	30%	1,145	747	53%
<b>Sabiha Gökçen</b>											
Yurtiçi Yolcu	1.2	1.3	-4%	1.1	7%	3.83	4.13	-7%	15.2	16.1	-5%
2019'un %'si	74%	72%	211 bps	69%	498 bps	73%	79%	-586 bps	71%	75%	-408 bps
Uluslararası Yolcu	1.5	1.4	8%	1.1	39%	4.39	3.16	39%	15.6	8.8	77%
2019'un %'si	123%	122%	128 bps	89%	3,439 bps	121%	87%	3,396 bps	111%	63%	4,800 bps
Toplam Yolcu	2.7	2.6	3%	2.2	22%	8.22	7.29	13%	30.8	24.9	24%
2019'un %'si	95%	92%	343 bps	78%	1,742 bps	93%	83%	1,045 bps	87%	70%	1,650 bps
Günlük Uçak Sayısı	543	527	3%	511	6%	545	551	-1%	535	483	11%
<b>Antalya</b>											
Yurtiçi Yolcu	0.4	0.5	-16%	0.4	15%	1.48	1.38	7%	6.1	4.8	28%
2019'un %'si	88%	90%	-213 bps	76%	1,153 bps	89%	83%	571 bps	87%	68%	1,887 bps
Uluslararası Yolcu	0.5	1.0	-45%	0.3	70%	4.91	4.38	12%	25.1	17.2	46%
2019'un %'si	132%	120%	1,238 bps	78%	5,424 bps	104%	93%	1,122 bps	88%	60%	2,745 bps
Toplam Yolcu	1.0	1.5	-35%	0.7	41%	6.38	5.76	11%	31.2	22.0	42%
2019'un %'si	109%	108%	71 bps	77%	3,145 bps	100%	90%	979 bps	87%	62%	2,577 bps
Günlük Uçak Sayısı	218	319	-32%	169	29%	426	366	16%	510	343	49%
<b>Türkiye Toplam</b>											
Yurtiçi Yolcu	6.0	6.4	-6%	5.4	12%	19.26	18.58	4%	78.7	68.5	15%
2019'un %'si	83%	81%	186 bps	74%	852 bps	81%	78%	287 bps	79%	69%	1,021 bps
Uluslararası Yolcu	6.9	7.1	-4%	4.8	44%	24.99	18.35	36%	103.3	59.7	73%
2019'un %'si	113%	109%	375 bps	78%	3,457 bps	106%	78%	2,826 bps	95%	55%	4,020 bps
Toplam Yolcu	12.9	13.5	-5%	10.2	27%	44.25	36.93	20%	181.9	128.2	42%
2019'un %'si	96%	93%	280 bps	76%	2,036 bps	94%	78%	1,551 bps	87%	62%	2,582 bps
Günlük Uçak Sayısı	2,786	2,928	-5%	2,390	17%	3,092	2,796	11%	3,205	2,485	29%

Kaynak: DHMI, Ak Yatırım Araştırma

## İstanbul Havalimanı - Yolcu Sayısı

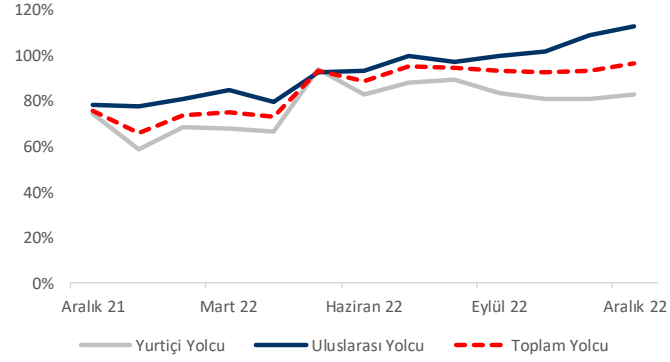


## Sabiha Gökçen - Yolcu Sayısı - 2019'un %'si

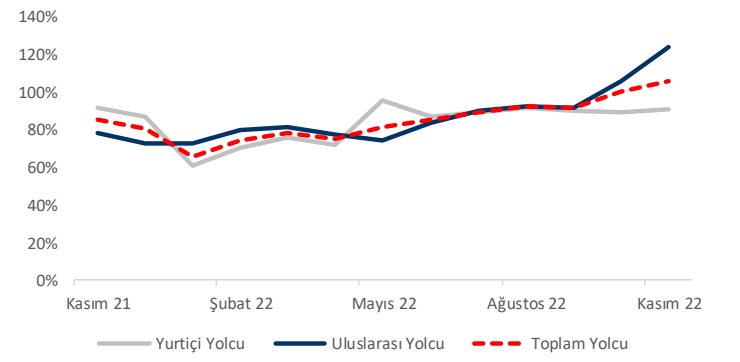


Kaynak: DHMI, Ak Yatırım Araştırma

## Türkiye - Yolcu Sayısı - 2019'un %'si



## TAV - IAH Harici Yolcu Sayısı - 2019'un %'si



Kaynak: DHMI, TAV şirket verisi, Ak Yatırım Araştırma

# AKYatırım

Bu rapor, Ak Yatırım Menkul Değerler A.Ş. tarafından, güvenilir olduğuna inanılan kaynaklardan elde edilen bilgi ve veriler kullanılarak hazırlanmıştır. Raporunda yer alan ifadeler, hiçbir şekilde veya suretle alış veya satış teklifi olarak değerlendirilmemelidir. Ak Yatırım, bu bilgilerin doğru, eksiksiz ve değişmez olduğunu garanti etmemektedir. Bu sebeple, okuyucuların, bu raporlardan elde edilen bilgilere dayanarak hareket etmeden önce, bilgilerin doğruluğunu teyit ettirmeleri önerilir ve bu bilgilere dayanarak aldıkları kararlarda sorumluluk kendilerine aittir. Bilgilerin eksikliği ve yanlışlığından Ak Yatırım hiçbir şekilde sorumlu tutulamaz. Ayrıca, Ak Yatırım'ın ve Akbank'ın tüm çalışanları ve danışmanlarının, herhangi bir şekilde bilgiler dolayısıyla ortaya çıkabilecek, doğrudan veya dolaylı zararlarla ilgili herhangi bir sorumluluğu yoktur. Burada yer alan bilgiler, bir yatırım tavsiyesi, yatırım aracının alım-satım önerisi ya da getiri vaadi değildir ve Yatırım Danışmanlığı kapsamında yer almamaktadır. Yatırım Danışmanlığı hizmeti; aracı kurumlar, portföy yönetim şirketleri, mevduat kabul etmeyen bankalar ile müşteri arasında imzalanacak Yatırım Danışmanlığı sözleşmesi çerçevesinde sunulmaktadır. Bunlara ilaveten, Ak Yatırım, raporların İnternet üzerinden e-mail yoluyla alınması durumunda virüs, hatalı gönderim veya diğer herhangi bir teknik sebepten dolayı