

## TEKNİK ANALİZ

Radara  
Takılanlar

Hisse Senetleri

BIST

Döviz

Emtia

Piyasa Ekranı

İndikatörler

Destek/Direnç

Spot

ViOP

### MACD

AL Verenler		SAT Verenler	
YKBNK	ISGSY	TTRAK	DGZTE
SELEC	IPEKE	PRKAB	BURCE
LKMNH	GOZDE	SERVE	PAGYO
KOMHL	ERBOS	PNSUT	
KARTN	ALARK	KRSAN	

### Güç Göstergeleri Olumlu

OLUMLU	
YKBNK	AKSA
ULUSE	KRDMD
TRKCM	KOZAL
KOZAA	DEVA
AKGRT	AYEN

### Güç Göstergeleri Zayıf

ZAYIF	
CEMAS	POLHO
ULUUN	INDES
DGZTE	
VERTU	
TKNSA	

### Yüksek Hacimliler

Yüksek Hacim	
ADESE	BIZIM
KORDS	PRKME
KOZAA	YATAS
NTHOL	KOZAL
AYEN	MGROS

### Göstergeleri Dipte\*

Dip	
DOHOL	BRSAN
HURGZ	
EGGUB	TOASO
ALKIM	IZMDC
ANHYT	KCHOL

### Para Giriş/Çıkışları

Hisse	Giriş	Hisse	Çıkış
GARAN	15.8	KRDMD	-5.1
THYAO	10.6	MGROS	-2.7
TUPRS	9.7	KCHOL	-2.7
HALKB	8.3	TCELL	-2.5
KOZAA	7.9	ARCLK	-2.4

### 20/50 Gün Ortalama Kesişmesi

Yukarı		Aşağı	
SAMAT		SANEL	
KRSAN			
DGGYO		BRSAN	
		CMBTN	

### 200 Günlük Ortalama-Fiyat Kesişmesi

Yukarı		Aşağı	
SODA	BTCIM	ULUUN	
SANEL	AYGAZ	TTRAK	
NIBAS	ALKA		
KARTN	ADEL		
ECZYT			

İlk 5 kurum, milyon TL

\* Göstergeleri dipte olanlar, Stoch, RSI, DI, MFI, WillR, CCI indikatör ortalaması en düşük olan hisseler arasından seçilmektedir.

## TEKNİK ANALİZ

Radara  
Takılanlar

Hisse Senetleri

BIST

Döviz

Emtia

Piyasa Ekranı

İndikatörler

Destek/Direnç

Spot

VIOP

BIST Hisseleri Trend Takip Listesi - Destek ve Direnç Seviyeleri															
Hisse	Son Değer	SAATLİK			GÜNLÜK						Destek ve Direnç Seviyeleri				
		Takip Seviyesi	TS'ye Uzaklık	TS'ye Göre Durum	Takip Seviyesi	TS'ye Uzaklık	TS'ye Göre Durum	Tarih	Değişim Değeri*	Getiri*	Pivot	Destek-1	Destek-2	Direnç-1	Direnç-2
XU100	118411	117,227	1.01%	OLUMLU	109000	8.63%	OLUMLU	11.12.2017	108100	9.5%	118301	117887	117218	118715	119384
XU030	145231	143,949	0.89%	OLUMLU	138764	4.66%	OLUMLU	8.12.2017	132182	9.9%	145145	144561	143615	145730	146676
XBANK	183,072	181,358	0.94%	OLUMLU	174528	4.90%	OLUMLU	11.12.2017	160094	14.4%	182,630	181,314	179,186	183,946	186075
XU0300418	144.375	143.334	0.73%	OLUMLU	138.300	4.39%	OLUMLU	8.12.2017	136.73	5.6%	144.100	143.307	142.025	144.893	146.175
GARAN	11.80	11.63	1.47%	OLUMLU	11.24	4.96%	OLUMLU	14.12.2017	10.09	16.9%	11.74	11.63	11.45	11.85	12.03
HALKB	9.40	9.47	-0.73%	NÖTR	9.60	-2.08%	ZAYIF	1.03.2018	9.60	-2.1%	9.40	9.34	9.24	9.46	9.56
ISCTR	7.74	7.61	1.73%	OLUMLU	7.23	7.06%	OLUMLU	21.02.2018	7.12	8.7%	7.73	7.69	7.63	7.76	7.83
VAKBN	7.05	7.17	-1.70%	ZAYIF	6.79	3.88%	OLUMLU	12.12.2017	6.22	13.3%	7.07	7.03	6.96	7.12	7.18
YKBNK	4.84	4.72	2.54%	OLUMLU	4.25	13.88%	OLUMLU	29.12.2017	4.32	12.0%	4.83	4.78	4.69	4.89	4.97
AKCNS	10.86	10.81	0.44%	OLUMLU	11.00	-1.24%	ZAYIF	5.02.2018	11.07	-1.9%	10.84	10.79	10.72	10.89	10.96
TMSN	8.11	8.19	-1.00%	NÖTR	6.95	16.69%	OLUMLU	22.11.2017	6.95	16.7%	8.14	8.08	7.98	8.20	8.30
AKGRT	4.23	4.11	2.86%	OLUMLU	3.90	8.37%	OLUMLU	26.09.2016	1.93	119.0%	4.21	4.17	4.12	4.24	4.30
AKSA	15.78	15.46	2.08%	OLUMLU	14.63	7.87%	OLUMLU	2.01.2018	13.01	21.3%	15.74	15.60	15.38	15.88	16.10
AKSEN	5.19	4.87	6.53%	OLUMLU	4.70	10.34%	OLUMLU	7.12.2017	3.80	36.6%	5.15	5.10	5.02	5.20	5.28
ALARK	6.85	6.80	0.76%	OLUMLU	6.84	0.10%	OLUMLU	12.03.2018	6.84	0.1%	6.80	6.73	6.61	6.87	6.99
ARCLK	19.02	18.89	0.68%	OLUMLU	19.16	-0.73%	ZAYIF	16.01.2018	20.10	-5.4%	19.10	18.99	18.83	19.20	19.37
ASELS	30.88	30.91	-0.10%	NÖTR	29.56	4.47%	OLUMLU	9.11.2016	9.57	222.7%	30.85	30.59	30.17	31.11	31.53
BOLUC	6.55	6.32	3.59%	OLUMLU	5.40	21.30%	OLUMLU	2.01.2018	5.40	21.3%	6.51	6.43	6.31	6.59	6.71
AYGAZ	15.19	15.10	0.58%	OLUMLU	15.05	0.93%	OLUMLU	12.03.2018	15.05	0.9%	15.12	15.03	14.90	15.20	15.34
BIMAS	76.60	74.67	2.59%	OLUMLU	72.05	6.31%	OLUMLU	27.02.2018	75.27	1.8%	77.28	76.42	75.03	78.14	79.53
CCOLA	38.14	36.48	4.55%	OLUMLU	35.14	8.55%	OLUMLU	9.01.2018	34.43	10.8%	38.05	37.77	37.31	38.34	38.79
CIMSA	13.86	13.74	0.90%	OLUMLU	13.96	-0.75%	ZAYIF	5.02.2018	14.28	-2.9%	13.84	13.79	13.71	13.89	13.97
CLEBI	35.90	34.01	5.56%	OLUMLU	31.84	12.76%	OLUMLU	12.03.2018	35.34	1.6%	35.53	35.10	34.41	35.95	36.65
DOAS	8.34	8.46	-1.37%	NÖTR	8.20	1.71%	OLUMLU	18.12.2017	8.09	3.1%	8.37	8.31	8.23	8.42	8.51
BIZIM	8.76	8.00	9.57%	OLUMLU	7.84	11.71%	OLUMLU	2.03.2018	7.76	12.9%	8.70	8.45	8.05	8.95	9.35
SODA	5.01	5.00	0.26%	OLUMLU	4.80	4.28%	OLUMLU	25.02.2018	4.96	1.0%	5.00	4.98	4.95	5.02	5.05
EKGYO	2.62	2.59	0.99%	OLUMLU	2.51	4.35%	OLUMLU	27.02.2018	2.59	1.2%	2.63	2.61	2.59	2.64	2.67
ENKAI	5.36	5.43	-1.23%	NÖTR	5.53	-3.14%	ZAYIF	6.02.2018	5.58	-3.9%	5.38	5.35	5.31	5.40	5.45

Devamı için  
tıklayınız

**Tablonun Değerlendirilmesi:** Yukarıdaki tablo, hisse senetlerinin günlük ve saatlik bazdaki hareketli ortalamalarına göre hesaplanan TAKİP SEVİYELERİNE (TS) göre teknik durumlarını "OLUMLU" veya "ZAYIF" olarak ifade etmektedir. Takip seviyesi olarak verilen değerler, hisseler için "OLUMLU" veya "ZAYIF" seyre geçiş seviyeleri olarak düşünülmelidir. Günlük TS "OLUMLU" - Saatlik TS "OLUMLU" ifadesi, her iki TS üzerinde kaldığı sürece yükseliş yönlü hareketin devamı beklentisine işaret etmektedir. Günlük TS "ZAYIF" - Saatlik TS "ZAYIF" ifadesi ise, her iki TS altında kaldığı sürece düşüş yönlü hareketin devamı beklentisine işaret etmektedir.

## TEKNİK ANALİZ

Radara  
Takılanlar

Hisse Senetleri

BIST

Döviz

Emtia

Piyasa Ekranı

İndikatörler

Destek/Direnç

Spot

VIOP

BIST Hisseleri Trend Takip Listesi - Destek ve Direnç Seviyeleri															
Hisse	Son Değer	SAATLİK			GÜNLÜK						Pivot	Destek-1	Destek-2	Direnç-1	Direnç-2
		Takip Seviyesi	TS'ye Uzaklık	TS'ye Göre Durum	Takip Seviyesi	TS'ye Uzaklık	TS'ye Göre Durum	Tarih	Değişim Değeri*	Getiri*					
EREGL	10.85	10.70	1.36%	OLUMLU	9.67	12.23%	OLUMLU	11.01.2017	5.10	112.9%	10.94	10.81	10.60	11.07	11.28
FROTO	63.00	61.62	2.24%	NÖTR	57.52	9.53%	OLUMLU	12.10.2017	47.78	31.9%	62.67	62.28	61.67	63.05	63.67
GUBRF	4.41	4.40	0.17%	OLUMLU	4.23	4.35%	OLUMLU	18.12.2017	4.02	9.7%	4.40	4.37	4.32	4.43	4.48
IPEKE	5.33	5.00	6.66%	OLUMLU	4.56	17.01%	OLUMLU	12.03.2018	5.18	2.9%	5.24	4.97	4.52	5.52	5.96
ISGYO	1.34	1.35	-0.70%	ZAYIF	1.40	-4.33%	ZAYIF	8.02.2018	1.37	-2.2%	1.34	1.33	1.32	1.35	1.36
KCHOL	17.25	17.46	-1.18%	ZAYIF	16.80	2.68%	OLUMLU	4.12.2017	16.80	2.7%	17.25	17.18	17.06	17.33	17.44
KOZAA	6.30	5.58	12.89%	OLUMLU	5.19	21.47%	OLUMLU	12.03.2018	5.75	9.6%	6.10	5.75	5.18	6.45	7.02
KOZAL	36.96	34.67	6.62%	OLUMLU	37.00	-0.11%	ZAYIF	8.02.2018	34.73	6.4%	36.87	36.32	35.43	37.42	38.31
KRDMD	3.90	3.54	10.32%	OLUMLU	3.53	10.53%	OLUMLU	5.04.2017	1.21	222.9%	3.89	3.85	3.78	3.93	4.00
MGROS	24.84	24.29	2.26%	OLUMLU	25.16	-1.26%	ZAYIF	15.01.2018	25.71	-3.4%	24.82	24.40	23.72	25.24	25.92
OTKAR	115.80	117.13	-1.13%	NÖTR	114.20	1.40%	OLUMLU	6.12.2017	114.20	1.4%	116.27	115.73	114.87	116.80	117.67
PETKM	7.96	7.89	0.93%	OLUMLU	7.38	7.88%	OLUMLU	10.01.2017	3.43	132.1%	7.97	7.94	7.87	8.01	8.07
PGSUS	35.56	35.25	0.87%	OLUMLU	32.23	10.33%	OLUMLU	5.12.2017	28.62	24.2%	35.53	35.23	34.75	35.82	36.31
PRKME	3.96	3.81	3.88%	OLUMLU	3.65	8.49%	OLUMLU	26.02.2018	3.81	3.9%	3.95	3.89	3.79	4.01	4.11
SISE	5.06	4.91	3.04%	OLUMLU	4.63	9.37%	OLUMLU	25.12.2017	4.53	11.7%	5.02	4.97	4.89	5.07	5.15
ANACM	3.75	3.47	7.94%	OLUMLU	3.28	14.24%	OLUMLU	17.10.2017	2.23	68.2%	3.73	3.69	3.63	3.77	3.83
TAVHL	24.40	23.79	2.55%	NÖTR	22.48	8.53%	OLUMLU	1.12.2017	19.53	24.9%	24.63	24.32	23.81	24.95	25.45
TCELL	14.84	14.97	-0.90%	ZAYIF	14.59	1.70%	OLUMLU	23.12.2016	9.09	63.3%	14.87	14.81	14.70	14.93	15.04
THYAO	17.54	17.68	-0.80%	NÖTR	14.83	18.31%	OLUMLU	16.01.2017	5.02	249.4%	17.30	17.01	16.53	17.60	18.07
TKFEN	17.72	17.81	-0.50%	ZAYIF	16.46	7.66%	OLUMLU	12.01.2017	6.28	182.2%	17.68	17.56	17.37	17.80	17.99
TOASO	29.24	29.83	-1.98%	ZAYIF	29.00	0.83%	OLUMLU	6.01.2017	23.20	26.0%	29.31	29.20	29.03	29.41	29.59
TRGYO	3.08	3.10	-0.68%	ZAYIF	3.06	0.57%	OLUMLU	5.03.2018	3.16	-2.5%	3.10	3.08	3.04	3.12	3.16
TRKCM	4.80	4.73	1.39%	OLUMLU	4.45	7.89%	OLUMLU	8.11.2016	2.04	135.3%	4.80	4.78	4.76	4.82	4.84
TTKOM	6.92	6.70	3.23%	OLUMLU	6.42	7.75%	OLUMLU	23.02.2018	6.46	7.1%	6.92	6.89	6.84	6.95	7.00
TTRAK	77.25	77.78	-0.68%	ZAYIF	79.46	-2.79%	ZAYIF	8.02.2018	75.04	2.9%	77.50	77.14	76.55	77.86	78.45
TUPRS	115.60	115.22	0.33%	OLUMLU	109.00	6.06%	OLUMLU	4.01.2017	64.66	78.8%	115.30	114.50	113.20	116.10	117.40
ULKER	23.06	22.85	0.94%	OLUMLU	21.65	6.49%	OLUMLU	18.12.2017	19.45	18.6%	22.97	22.84	22.63	23.10	23.31
AGHOL	27.82	28.01	-0.69%	ZAYIF	25.65	8.46%	OLUMLU	22.12.2017	22.57	23.3%	27.81	27.68	27.47	27.94	28.15

İlk sayfa için  
tıklayınız

## TEKNİK ANALİZ

Radara  
Takılanlar

Hisse Senetleri

BIST

Döviz

Emtia

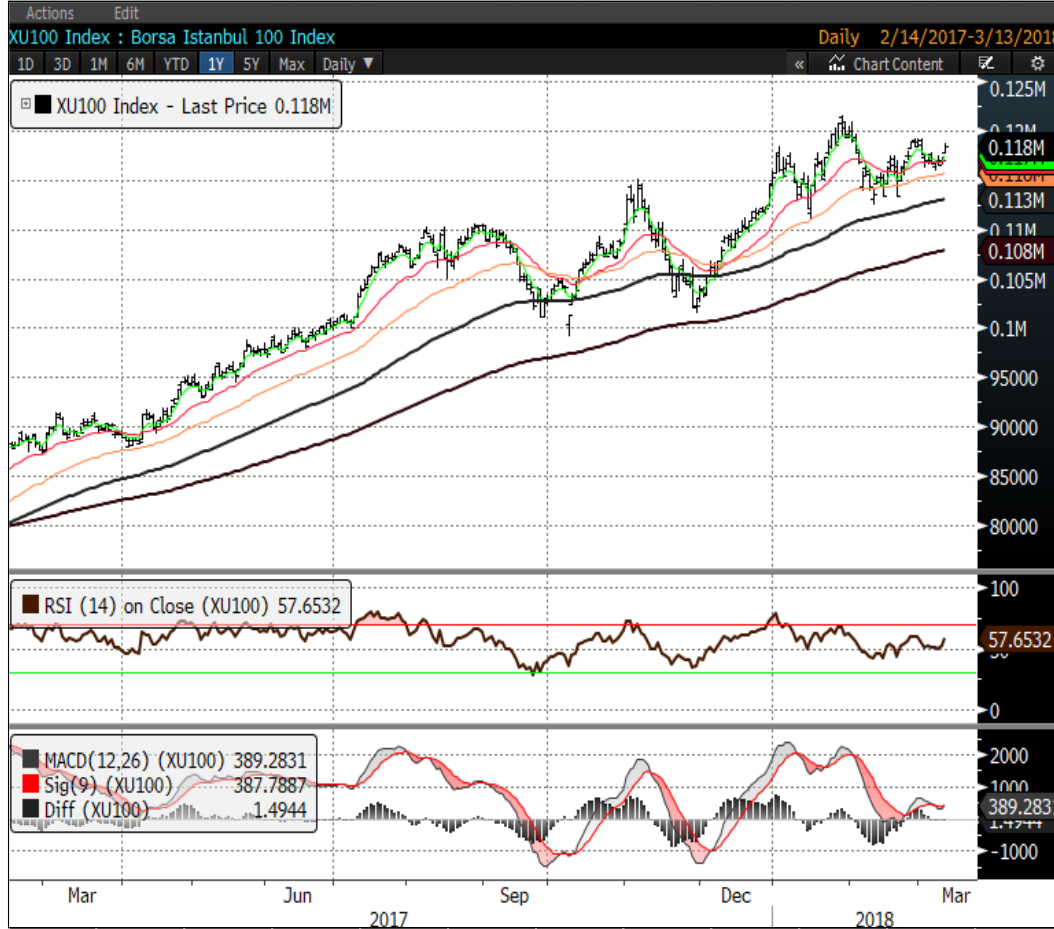
Piyasa Ekranı

İndikatörler

Destek/Direnç

Spot

VIOP



## BIST 100

BIST100 dün gün başında yaşanan yukarı hareketin ardından yataydaydı. Kapanış 118.411 seviyesinde gerçekleşti.

Destek seviyelerinden gelen tepkinin ardından BIST'te nispeten olumlu bir kapanış görüyoruz. Kısa periyot için ortalamalarda yeniden yukarı eğilim mevcut. **Hareketin 118500 seviyesi üzerine taşınması ayrışmanın daha da belirginleşmesini sağlayacağı gibi ilk aşamada 121.000 seviyesinin de önünü açabilecektir.** Beklentimiz olumlu eğilimin korunması yönünde. 116.000/400 seviyesi üzerindeki kapanışlar kısa periyot için olumlu eğilimi destekler nitelikte. Banka endeksinde ise ilk direnç olarak belirttiğimiz 183.000 seviyesinin üzerindeki kapanış iyimserliği destekliyor. **185.000 seviyesi sonraki direnç konumunda. Üzerindeki hareketi yükseliş beklentisinin oldukça kuvvetlenebileceği seviye olarak görüyoruz.** 178500 altına yaşanacak sarkmada 177000-175000 bandı gündeme gelebilecek güçlü destek bölgesi olarak karşımıza çıkıyor. BIST100 için günlük bazdaki ana trend desteğimiz aşağıda, 109.000-110.500 civarında bulunuyor ve yukarı yönlü ana trend geçerli. 117.900-117.300-116.700/400 destek, 118.600-119.100-119.800-120.350-121.000 direnç.

Trend uzun vade	Trend kısa vade
109,000	117,324

Destekler	Dirençler	Ortalamalar	
117,815	118,898	21 Gün	116,707
117,218	119,384	50 Gün	116,626
116,731	119,981	100 Gün	112,597

Haftalık Bant		Aylık Bant	
115,721	120,485	113,627	122,072

## TEKNİK ANALİZ

Radara  
Takılanlar

Hisse Senetleri

BIST

Döviz

Emtia

Piyasa Ekranı

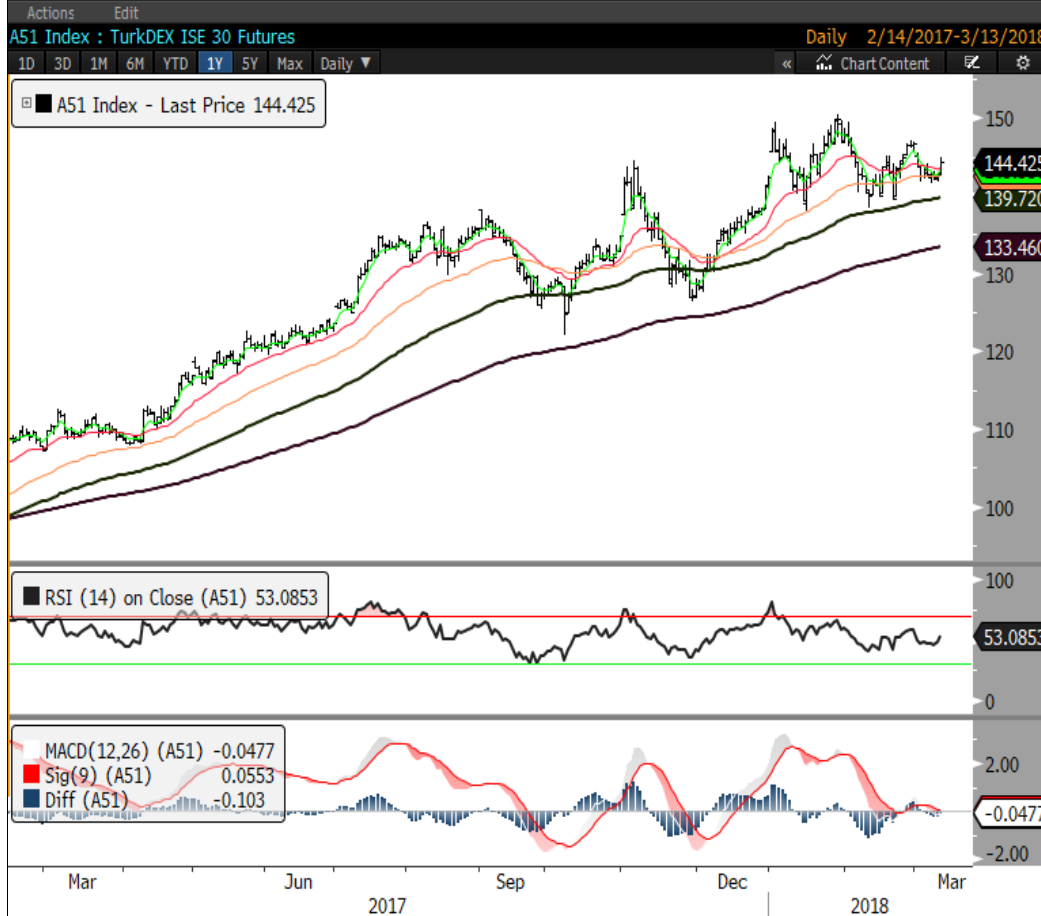
İndikatörler

Destek/Direnç

Spot

VIOP

## BIST30 VIOP



**Nisan vadeli kontratta** sınırlı iyimserlik seviyesine geçiş olarak değerlendirdiğimiz 143.300 seviyesinin geçilmesiyle hareket bir miktar daha güçlenmiş durumda. Bu kontrat için saatlik periyotta ortalamalarda yukarı eğilim mevcut. Dolayısıyla 143.300 seviyesi üzerinde kaldığı sürece iyimser görünüm belirtmeye devam edeceğiz. 144.700 seviyesinin aşılması durumunda da yukarı yönlü ayrışma daha belirgin hale gelebilecektir. 144.270-143.850 yakın destek bölgesi olarak dikkate alınabilir.

Nisan vadeli kontrat için günlük bazdaki ana trendimiz daha aşağıda ve 138.500-137.750 civarında bulunuyor. Dolayısıyla yukarı yönlü ana trendimizde bir değişiklik yok.

Trend uzun vade	Trend kısa vade
138.300	143.316

Destekler	Dirençler	Ortalamalar	
143.233	145.308	21 Gün	143.429
142.042	146.192	50 Gün	144.214
141.158	147.383	100 Gün	139.429

Haftalık Bant	Aylık Bant
141.017	147.542
	138.800
	149.775

	Açık Pozisyon	Açık Pozisyon Değişimi
XU30 Aktif kontrat	370,224	7,678
USD Aktif kontrat	279,227	-28,424

## TEKNİK ANALİZ

Radara  
Takılanlar

Hisse Senetleri

BIST

Döviz

Emtia

Piyasa Ekranı

İndikatörler

Destek/Direnç

Spot

VIOP



	Günlük Destek		Günlük Direnç		Haftalık Bant	
USD/TRY	3.8402	3.8379	3.8463	3.8501	3.802	3.868
EUR/TRY	4.7347	4.7310	4.7452	4.7520	4.6991	4.7632
EUR/USD	1.2320	1.2313	1.2340	1.2353	1.223	1.244
GBP/USD	1.3880	1.3869	1.3910	1.3929	1.3761	1.4069
USD/JPY	106.39	106.04	106.97	107.20	105.45	108.47
USD/CAD	1.2829	1.2812	1.2857	1.2868	1.2614	1.3008
USD/SEK	8.2374	8.2287	8.2514	8.2567	8.090	8.345
USD/CHF	0.9465	0.9449	0.9490	0.9499	0.9366	0.9557
AUD/USD	0.7864	0.7857	0.7882	0.7893	0.777	0.799
NZD/USD	0.7298	0.7278	0.7330	0.7342	0.7242	0.7393

## TEKNİK ANALİZ

Radara  
Takılanlar

Hisse Senetleri

BIST

Döviz

Emtia

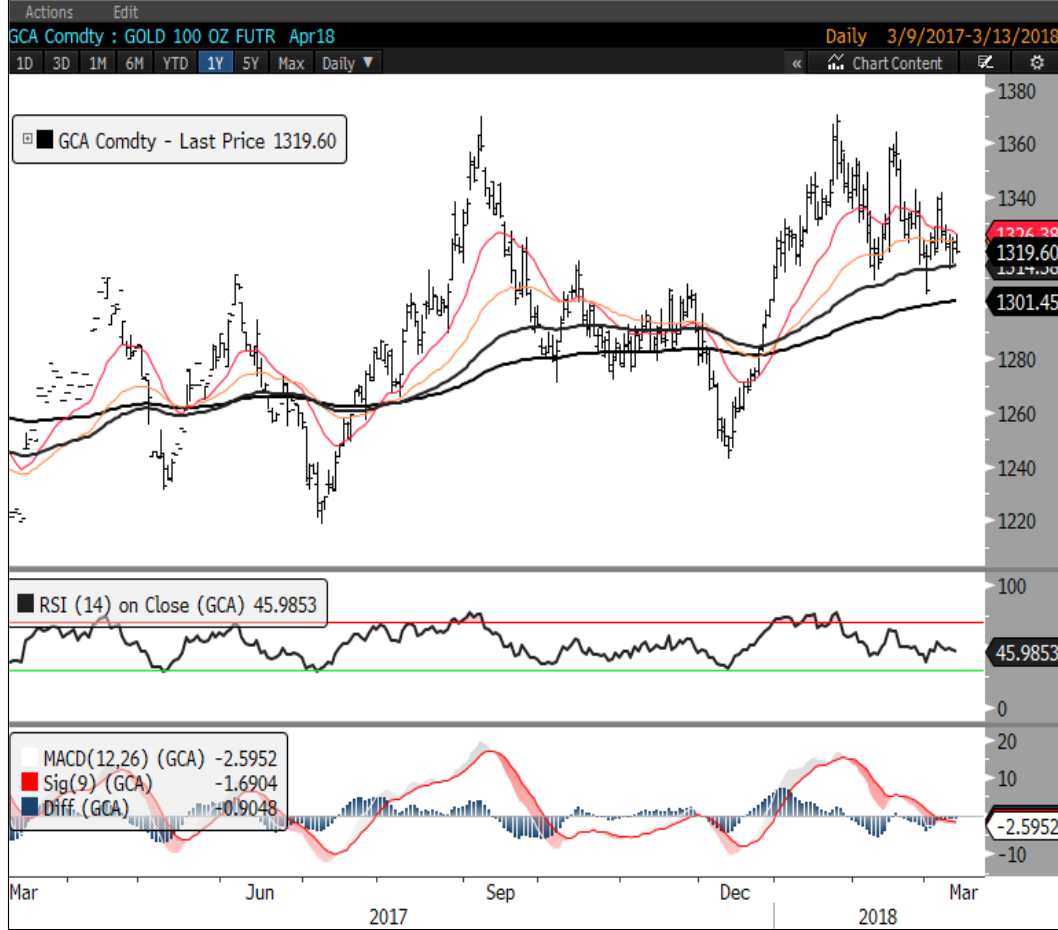
Piyasa Ekranı

İndikatörler

Destek/Direnç

Spot

VIOP



	Günlük Destek		Günlük Direnç		Haftalık Bant	
Altın(ONS)	1,317.0	1,314.0	1,324.4	1,328.8	1,305.8	1,339.0
Gram Altın	162.4	162.0	163.3	163.9	161.2	164.2
WTI	61.12	61.02	61.37	61.52	59.27	63.52
Brent	64.74	64.64	64.94	65.04	62.86	67.13
Doğalgaz	2.78	2.77	2.79	2.80	2.68	2.90
Gümüş	16.45	16.40	16.56	16.63	16.21	16.92
Platinyum	960.1	957.9	965.7	969.2	947.1	985.8
Bakır	6,869.0	6,825.0	6,974.5	7,036.0	6,774.3	7,117.8
Mısır	390.2	389.3	391.4	391.8	381.2	396.8
Buğday	490.3	487.9	494.8	496.9	473.3	510.4

---

**YASAL UYARI:** Burada yer alan yatırım bilgi, yorum ve tavsiyeleri yatırım danışmanlığı kapsamında değildir. Yatırım danışmanlığı hizmeti, yetkili kuruluşlar tarafından kişilerin risk ve getiri tercihleri dikkate alınarak kişiye özel sunulmaktadır. Burada yer alan yorum ve tavsiyeler ise genel niteliktedir. Bu tavsiyeler mali durumunuz ile risk ve getiri tercihlerinize uygun olmayabilir. Bu nedenle, sadece burada yer alan bilgilere dayanılarak yatırım kararı verilmesi beklentilerinize uygun sonuçlar doğurmayabilir.

Bu rapor ve yorumlardaki yazılar, bilgiler ve grafikler, ulaşılabilen ilk kaynaklardan iyi niyetle ve doğruluğu, geçerliliği, etkinliği velhasıl her ne şekil, suret ve nam altında olursa olsun herhangi bir karara dayanak oluşturması hususunda herhangi bir teminat, garanti oluşturmadan, yalnızca bilgi edinilmesi amacıyla derlenmiştir. İş bu raporlardaki yorumlardan; eksik bilgi ve/veya güncellenme gibi konularda ortaya çıkabilecek zararlardan Akbank T.A.Ş., Ak Yatırım Menkul Değerler A.Ş., Ak Portföy Yönetimi A.Ş. ve çalışanları sorumlu değildir. Akbank T.A.Ş., Ak Yatırım Menkul Değerler A.Ş., Ak Portföy Yönetimi A.Ş her an, hiçbir şekil ve surette ön ihbara ve/veya ihtaraya gerek kalmaksızın söz konusu bilgileri, tavsiyeleri değiştirebilir ve/veya ortadan kaldırabilir. Genel anlamda bilgi vermek amacıyla hazırlanmış olan iş bu rapor ve yorumlar, kapsamı bilgiler, tavsiyeler hiçbir şekil ve surette Akbank T.A.Ş., Ak Yatırım Menkul Değerler A.Ş., Ak Portföy Yönetimi A.Ş 'nin herhangi bir taahhüdünü tazammum etmediğinden, bu bilgilere istinaden her türlü özel ve/veya tüzel kişiler tarafından alınacak kararlar, varılacak sonuçlar, gerçekleştirilecek işlemler ve oluşabilecek her türlü riskler bizatihi bu kişilere ait ve raci olacaktır. Hiçbir şekil ve surette ve her ne nam altında olursa olsun, her türlü gerçek ve/veya tüzel kişinin, gerek doğrudan gerek dolayısı ile ve bu sebeplerle uğrayabileceği her türlü doğrudan ve/veya dolayısıyla oluşacak maddi ve manevi zarar, kar mahrumiyeti, velhasıl her ne nam altında olursa olsun uğrayabileceği zararlardan hiçbir şekil ve surette Akbank T.A.Ş., Ak Yatırım Menkul Değerler A.Ş., Ak Portföy Yönetimi A.Ş. ve çalışanları sorumlu tutulamayacak ve hiçbir şekil ve surette her ne nam altında olursa olsun Akbank T.A.Ş., Ak Yatırım Menkul Değerler A.Ş., Ak Portföy Yönetimi A.Ş. çalışanlarından talepte bulunulmayacaktır.